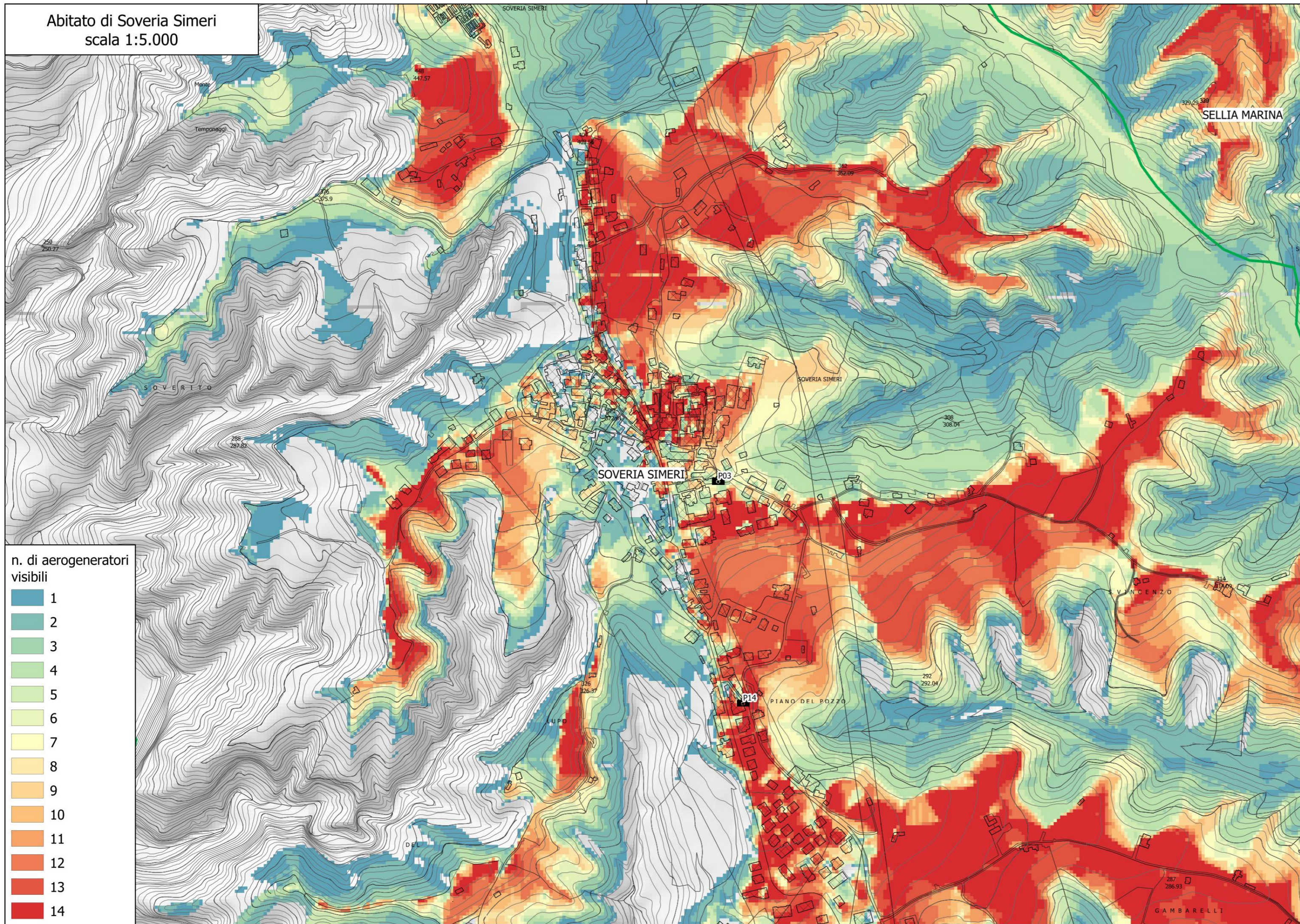


Abitato di Soveria Simeri
scala 1:5.000



n. di aerogeneratori visibili

- 1
- 2
- 3
- 4
- 5
- 6
- 7
- 8
- 9
- 10
- 11
- 12
- 13
- 14



Committente:



PLT engineering s.r.l.
via Dismano 1280
47522 Cesena (FC)
P.IVA/C.F. 05857900723

Titolo del Progetto:

PARCO EOLICO "SELLIA MARINA"

Documento:

PROGETTO DEFINITIVO

ID PROGETTO:	PESM
DISCIPLINA:	
CAPITOLO:	

N° Documento:

PESM-S01.22

Elaborato:

**CARTA DELLA VISIBILITA' DI DETTAGLIO
CENTRO ABITATO DI SOVERIA SIMERI**

SCALA:

1:5.000

FORMATO:

ff

Nome file:

PESM-S01.22_Visibilità_dettaglio_Soveria_Simeri_5k.pdf

Progettazione:



Ing. Saverio Pagliuso

Studi geologici, agronomici,
archeologici e ambientali a
cura di:



Gruppo di lavoro:

Dott.ssa Maria Antonietta Marino
Dott. Gualtiero Bellomo
Prof. Vittorio Amadio Guidi
Dott. Fabio Interrante
Dott. Sebastiano Muratore
Ing. Claudio Giannobile

VAMIRGEOIND
AMBIENTE GEOLOGICO E GEOPISICA s.r.l.
Direttore Tecnico
Dott.ssa MARINA MARIA ANTONIETTA

Rev.	Data Revisione	Descrizione Revisione	Redatto	Controllato	Approvato
00	01/2021	PRIMA EMISSIONE	VAMIRGEOIND	VAMIRGEOIND	PLT
01	06/2021	REVISIONE 01	VAMIRGEOIND	VAMIRGEOIND	PLT