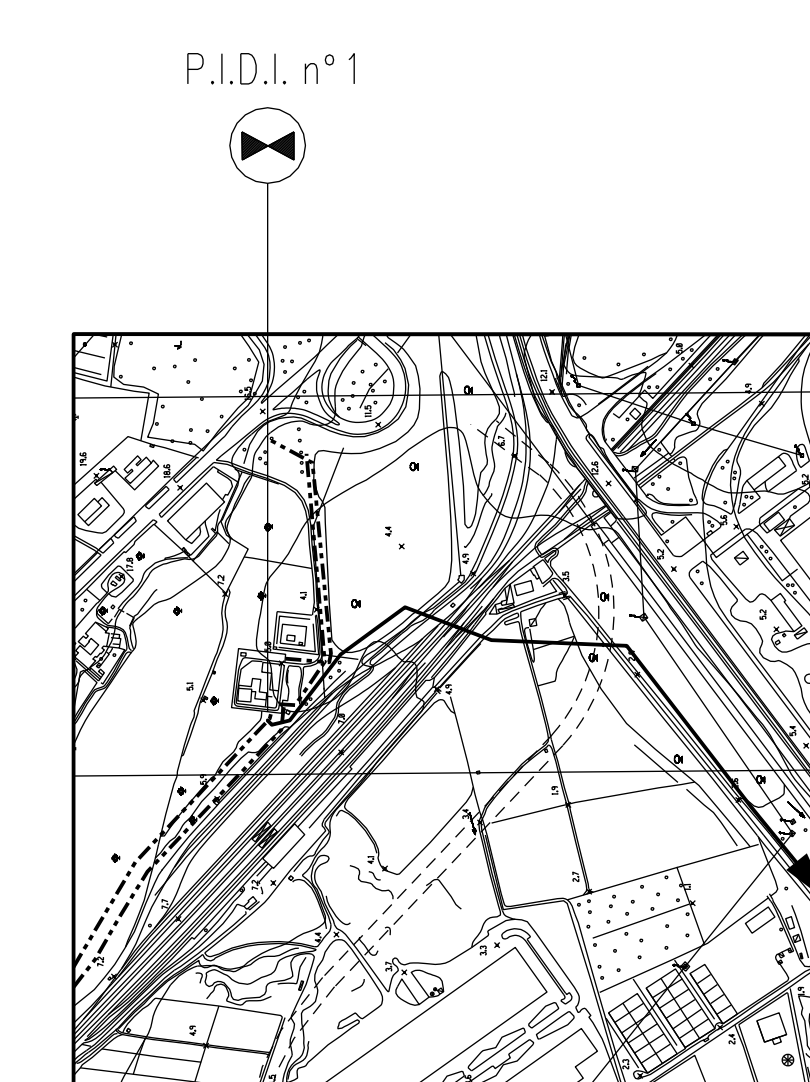
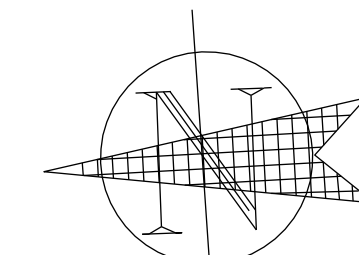
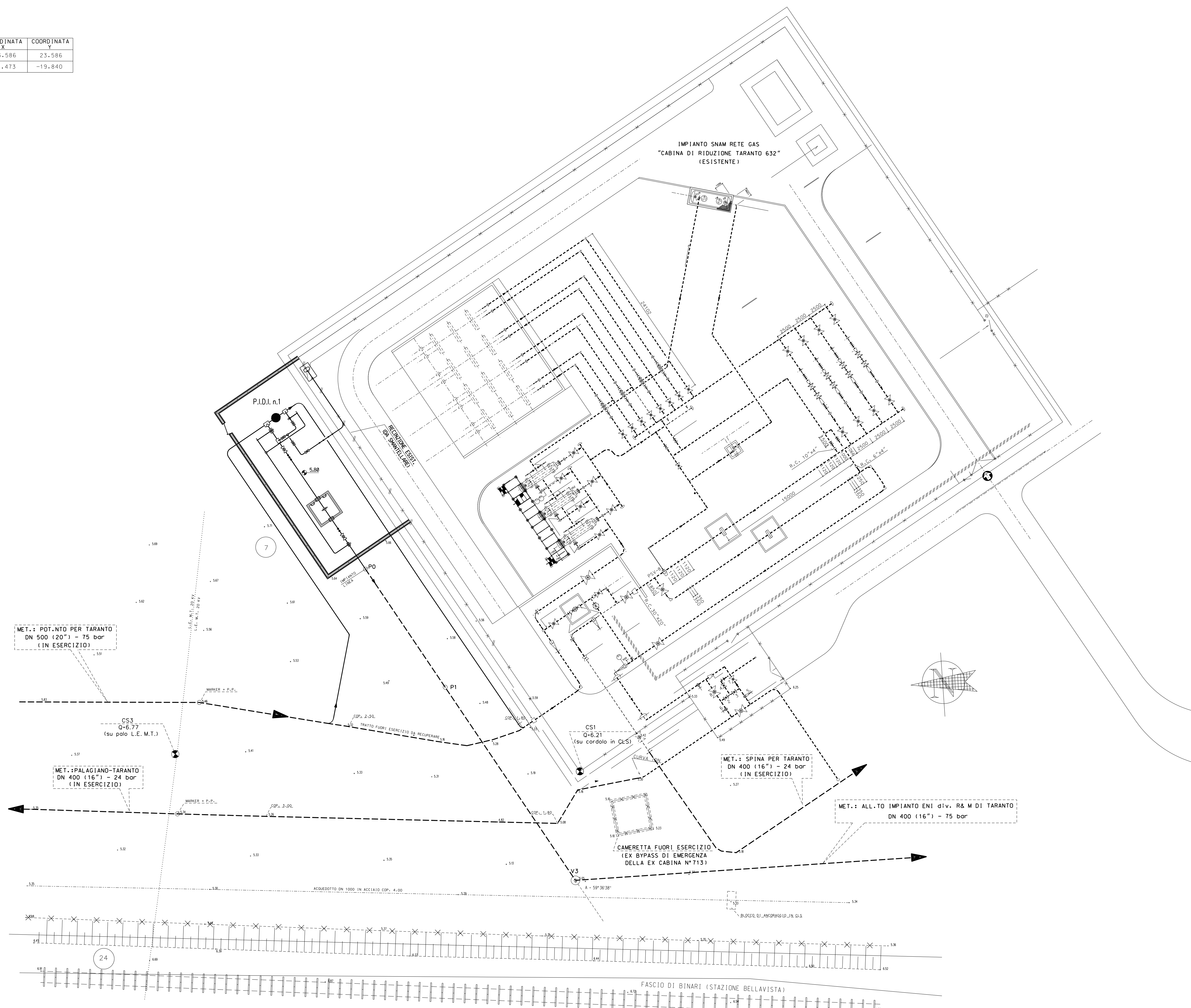


C.S.	QUOTA	COORDINATA X	COORDINATA Y
C.S. 1	6.21	23.586	23.586
C.S. 3	6.77	-7.473	-19.840



COROGRAFIA 1:10000  
CTR 493114



MET.: POT. NTO PER TARANTO  
DN 500 (20") - 75 bar  
(IN ESERCIZIO)

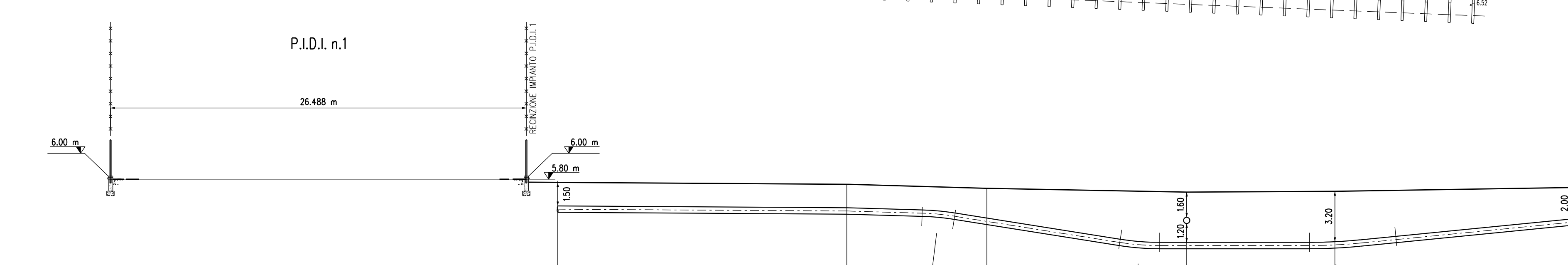
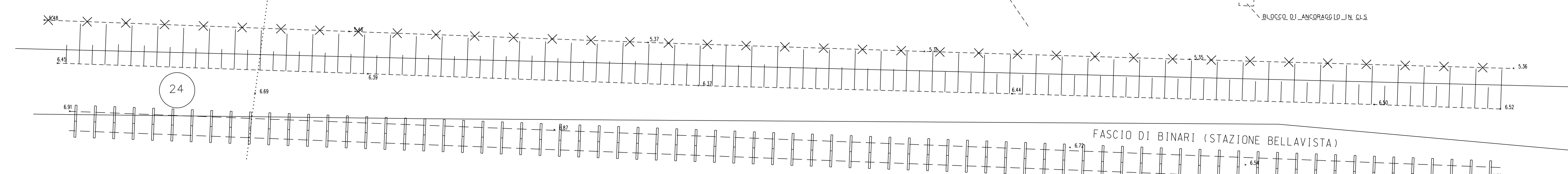
CS3  
Q=6.77  
(su palo L.E. M.T.)

MET.: PALAGIANO-TARANTO  
DN 400 (16") - 24 bar  
(IN ESERCIZIO)

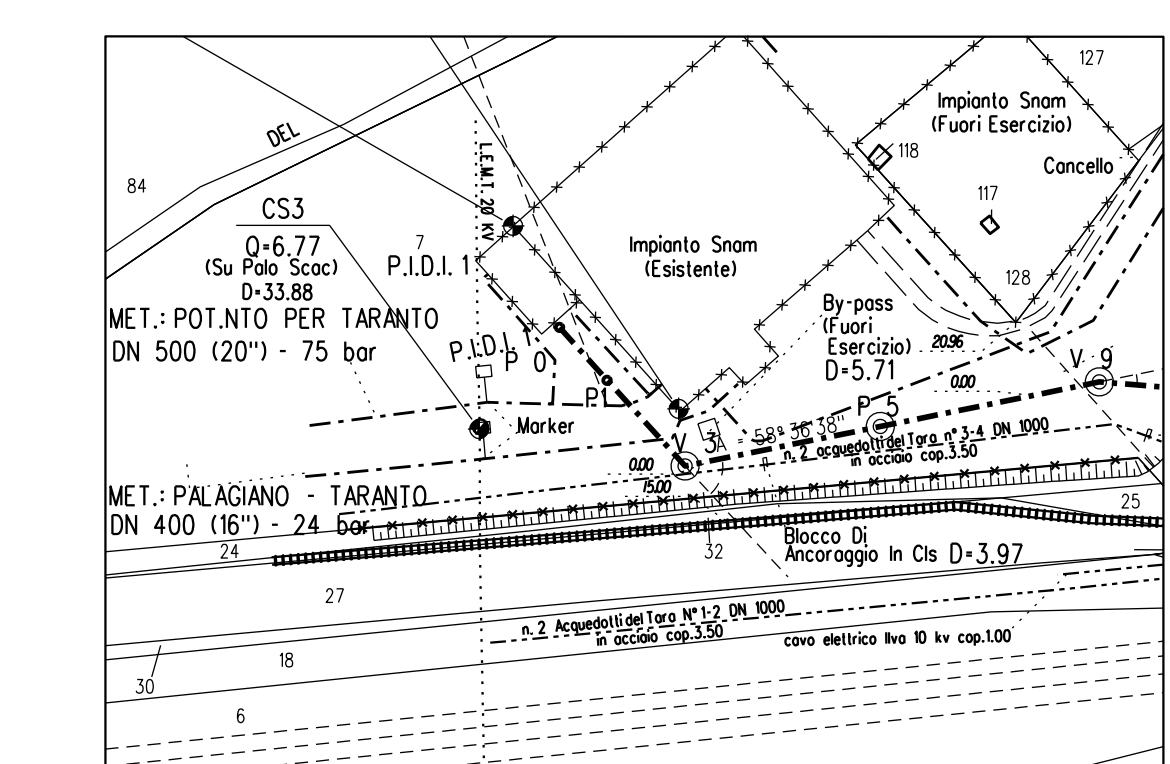
MET.: SPINA PER TARANTO  
DN 400 (16") - 24 bar  
(IN ESERCIZIO)

MET.: ALL. TO IMPIANTO ENI div. R&M DI TARANTO  
DN 400 (16") - 75 bar

CAMERETTA FUORI ESERCIZIO  
(EX BYPASS DI EMERGENZA  
DELLA EX CABINA N°713)



Q=5.00	PR	ET	IS	VS	VS
NOME PUNTO	PR	ET	IS	VS	VS
QUOTA	5.60	5.45	5.22	4.98	5.05
DIST. PARZIALE		8.92	0.73	9.44	15.01



STRALICIO PLANIMETRICO 1:2000  
COMUNE DI TARANTO F.170

DATA	DESCRIZIONE	ELABORATO	VERIFICATO	APPROVATO
28-03-06	EMISSIONE PER PERMESSI	SPADONI	SABATINI	RICCI
28-03-06	PROGETTISTA	COMPISTA	UNITA' N°	PRG
Allacciamento Impianto ENI Div. R&M di Taranto DN 400 mm (16") P 75 bar		DIS. N°	LB-A-81180	
PUNTO DI INTERCETTAZIONE DI DERIV. IMPORTANTE (P.I.D.I.) N.1 Loc. Bellavista (Prog. Km 0+020) - Piano Quotato		REVISIONE	0	
SCALA 1:200				