

INQUADRAMENTO SU CARTOGRAFIA PROVINCIALE

Fonte: Provincia di Viterbo: Piano Territoriale Provinciale Generale e portale cartografico

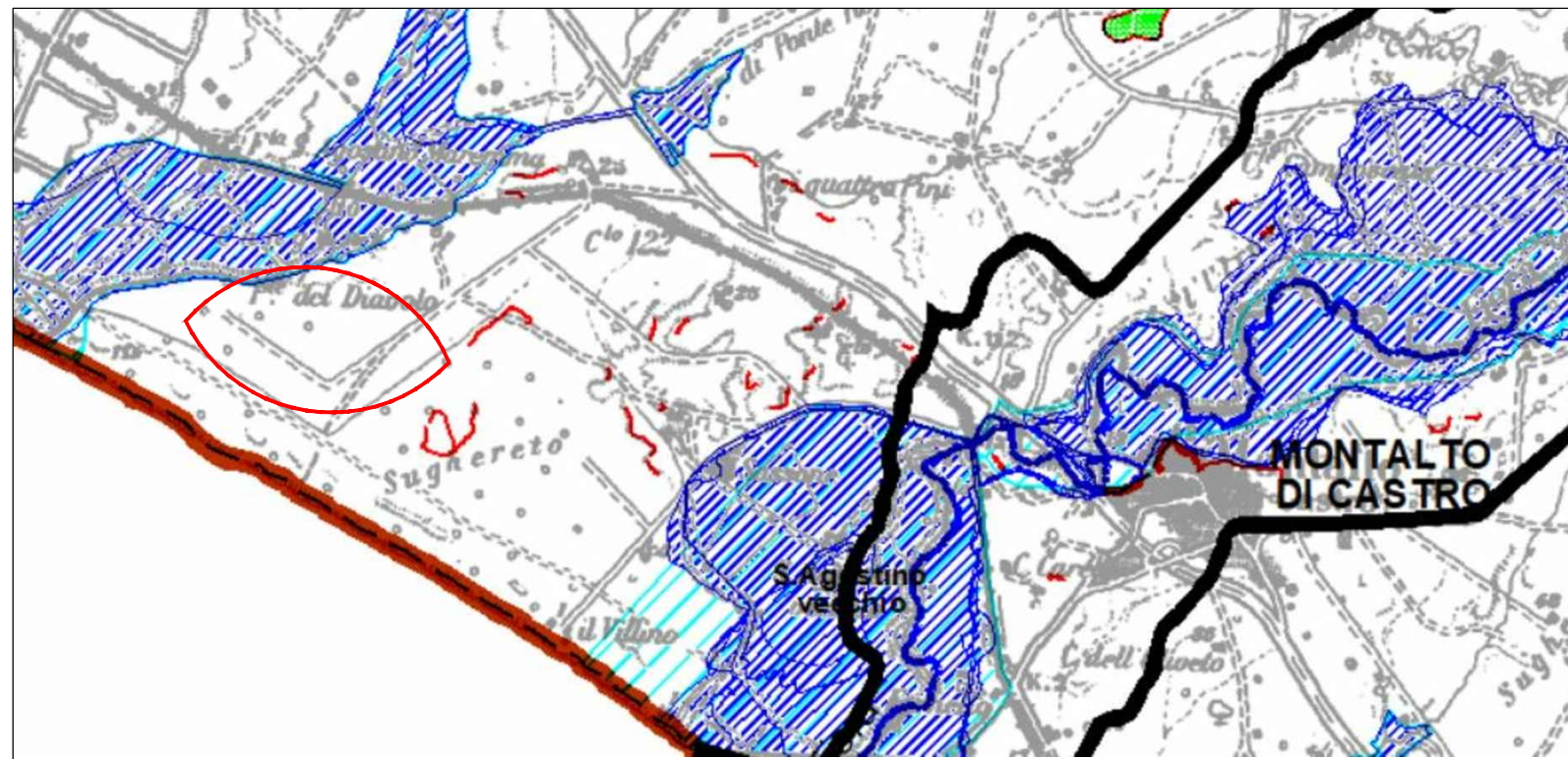


Tavola 1.1.4 - Aree vulnerabili dal punto di vista idrogeologico

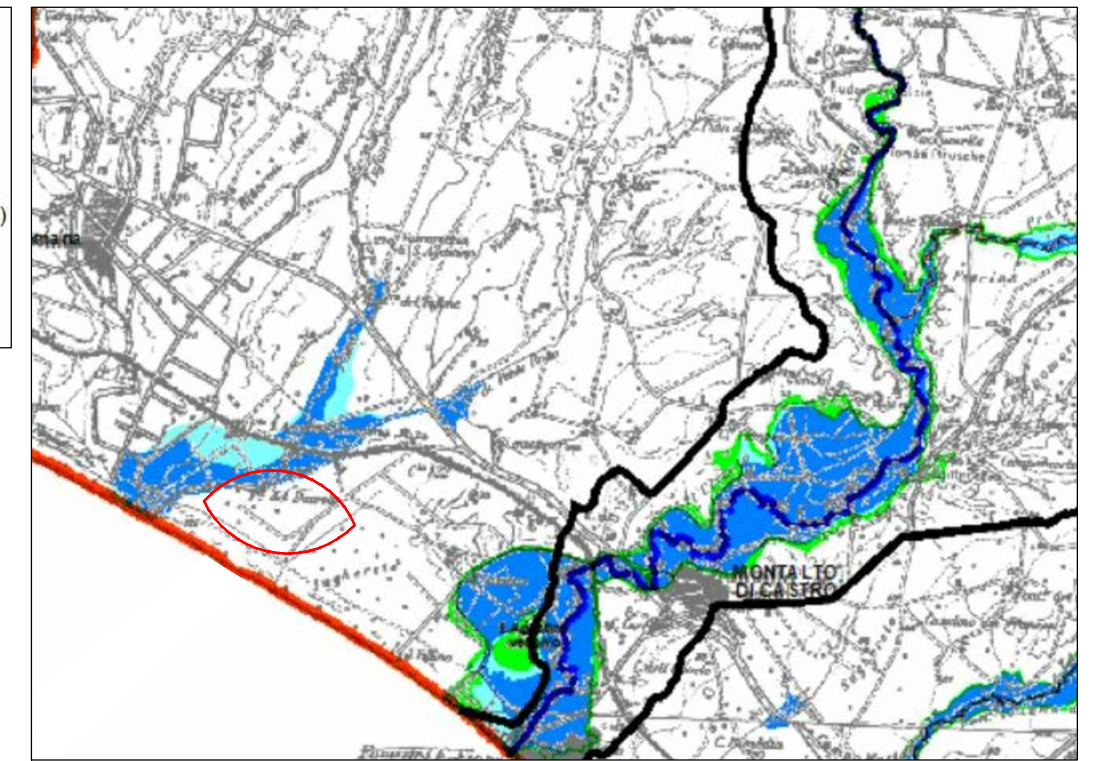
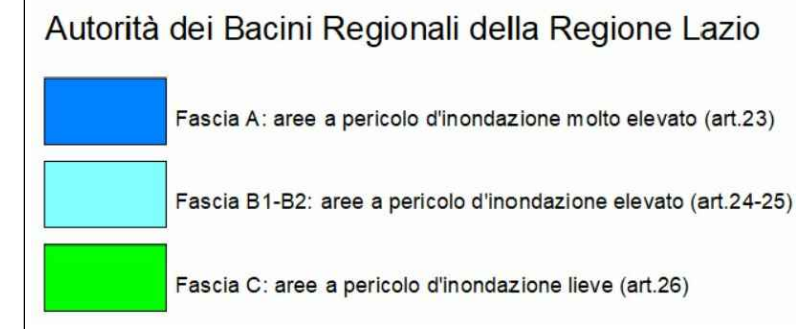
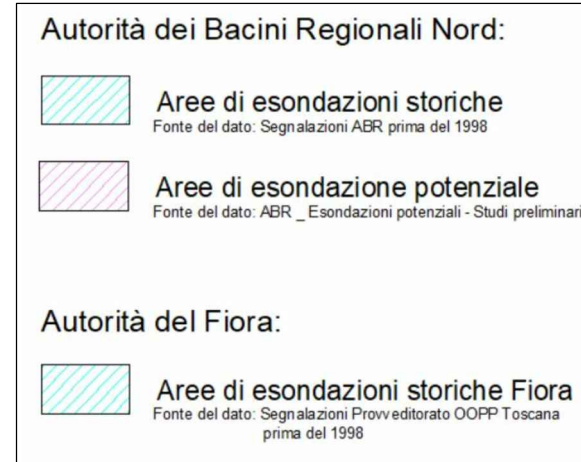


Tavola 1.1.2 - Aree poste a tutela per rischio idrogeologico



Tavola 1.1.5 - Modello delle aree morfologicamente fragili

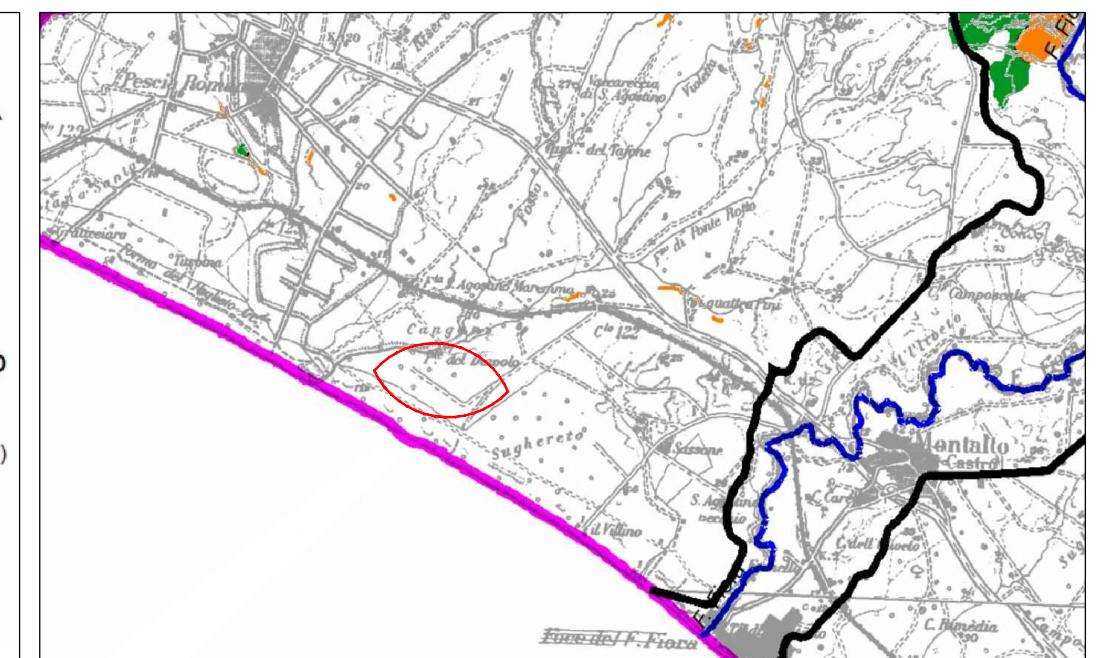
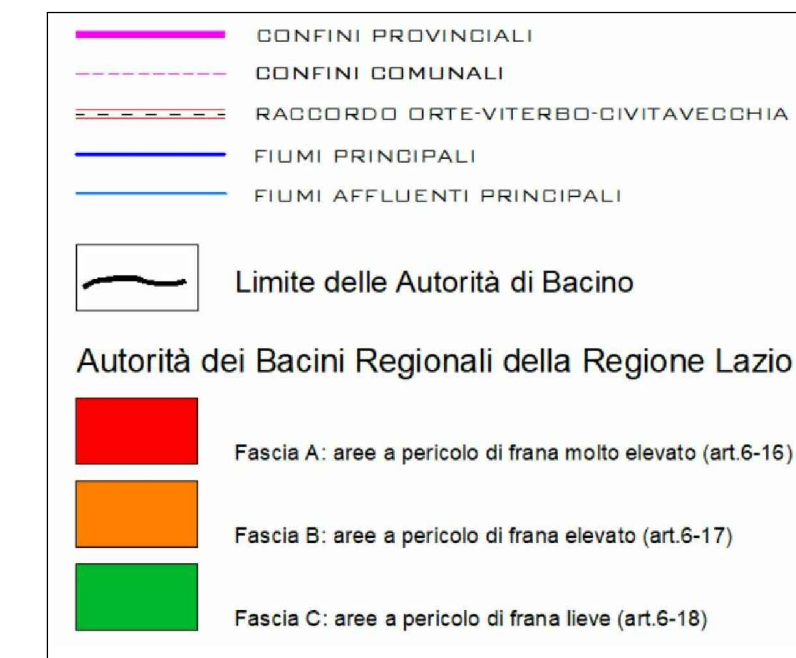
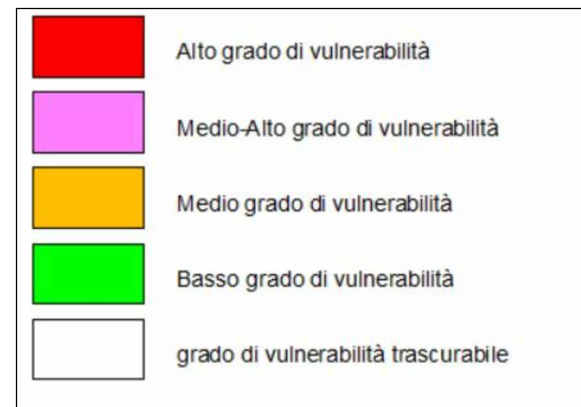
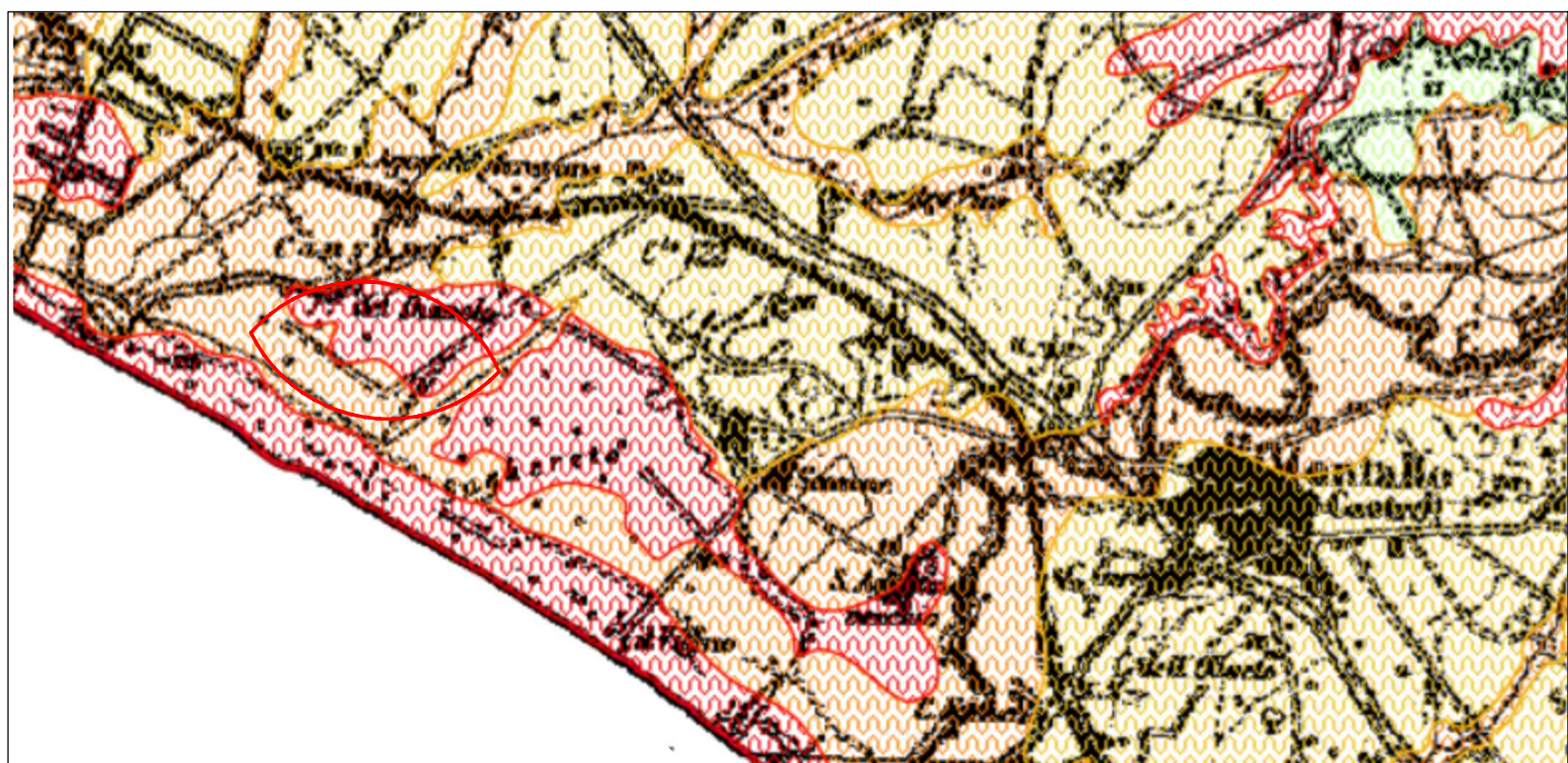
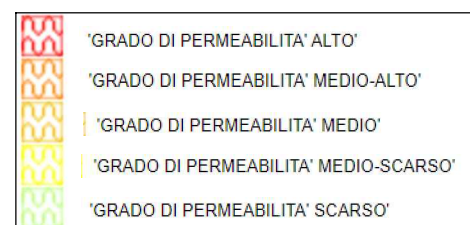


Tavola 1.1.3 - Aree poste a tutela per rischio geomorfologico



Carta della permeabilità dei terreni



CONSULET SERVIZI S.R.L.
Sede Op. settore geotecnico
Via E. Lombardini 10, 20143 Milano
e-mail: geo.consulet@consulet.it

1	REV. GENERALE	D.221-08.01	29/06/21	SEDANI	RIVA	GARASSINO	
0	PRIMA EMISSIONE	D.221-08.00	30/04/20	RIVA	SEDANI	GARASSINO	
REV.	DESCRIZIONE/DESCRIPTION	PROTOCOLLO/CODE	DATA/DATE	DIS./DRAWN	CONTR./CHECK	APPROV.	
01	29/06/21 FC REVISIONE GENERALE						
00	30/04/20 FC PRIMA EMISSIONE						
REV.	DATE	SCOPE	REVISION DESCRIPTION	PREPARED BY	COOPERATIONS	APPROVED BY	ISSUED BY
					Collaborazioni	Approvato	Emesso

CLIENT
ENEL PRODUZIONE S.p.A.

JOB No
DOC No

PROJECT
MONTALTO DI CASTRO Centrale A. Volta

TITLE
Inquadramenti 1 DI 2

ENGINEERING AND CONSTRUCTION

APPLIC. TO SECTION
Valido per le sezioni

SCALE	DWG No	SHEET	FOLL SHEET	OF	SIZE	DWG TYPE	DISC.
VARIE	PBMOG20013	1	-	1	A2	D	A

FILE NAME
PBMOG2001301

REPLACES DWG No
Sostituisce il

REPLACED BY DWG No
Sostituito dal

SEC. INDEX

THIS DOCUMENT IS PROPERTY OF Enel E&C. IT IS STRICTLY FORBIDDEN TO REPRODUCE THIS DOCUMENT, WHOLLY OR PARTIALLY, AND TO PROVIDE ANY RELATED INFORMATION TO OTHERS WITHOUT PREVIOUS WRITTEN CONSENT.

Questo documento è proprietà di Enel E&C. E' severamente proibito riprodurre anche in parte il documento o divulgare ad altri le informazioni contenute senza la preventiva autorizzazione scritta.