

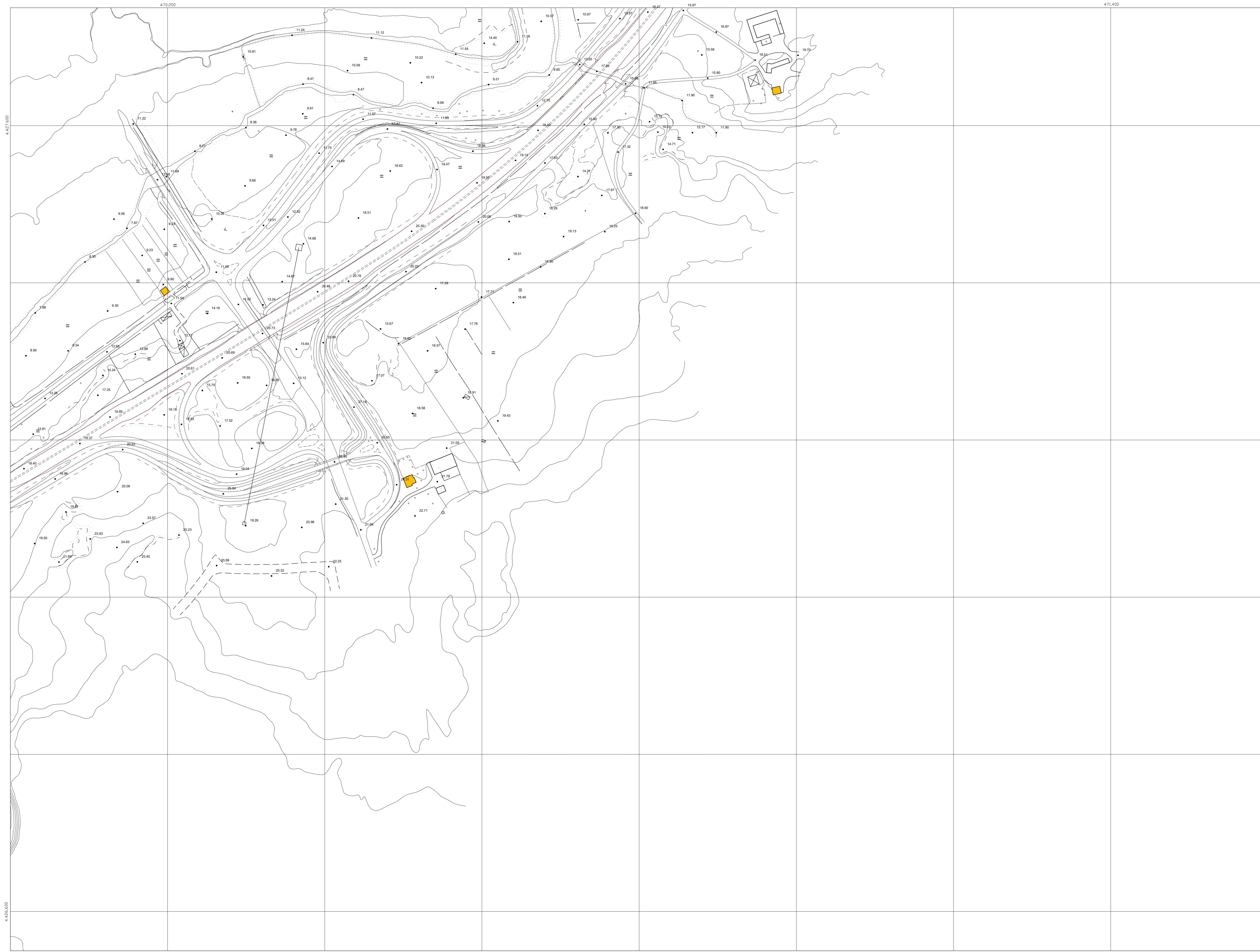
L' EQUIDISTANZA FRA LE CURVE E' DI 2 M
 ALTIMETRIA RIFERITA AL LIVELLO MEDIO DEL MARE
 (MAREOGRAFO DI GENOVA)



RAPPRESENTAZIONE CONFORME
 MERCATORE TRAVERSA UNIVERSALE (U.T.M.)

LEGENDA

Edificio civile	Strada asfalt.	Canale
Capannone Industriale	Strada non asf.	Vasca
Edificio Religioso	Sentiero	Quota al suolo
Edificio diroccato	Marcia piede	Scarpata rappr.
Edificio in costruzione	Muro in calce	Scarpata non rappr.
Monumento	Muro di sostegno	Curve di livello
Baracca	Muro a secco	Limite coltura
Tettoia	Siepe	Arborato
Serra	Linee elettriche	Vigneto
Ferrovia	Acquedotto	Limite Comunale



S.S. 131 di "Carlo Felice"
 Adeguamento e messa in sicurezza della S.S.131
 Risoluzione dei nodi critici - 2° stralcio
 dal km 108+300 al km 158+000

PROGETTO ESECUTIVO

CA284

R.T.I. di PROGETTAZIONE:	Mandataria	Mandante
	Via G.B. Sommariva n°2 20123 - Milano Tel. 02 4787911 email: mail@proiter.it	Via Artemide n°13 00100 - Roma Tel. 06 4787911 email: dell@anas.it

PROGETTISTI: Ing. Riccardo Formichi - Pro. Ter. art. (Integratore prestazioni specialistiche) Ordine Ing. di Milano n. 18045 Ing. Riccardo Formichi Ordine Ing. di Milano n. 18045	DOTT. ING. RICCARDO FORMICHI Ingegnere Ordine Ingegneri di Milano n. 18045
IL GEOLOGO: Dott. Gian Massimo Mazzamonte - Pro. Ter. art. Albo Geol. Lombardia n. A762	
COORDINATORE PER LA SICUREZZA IN FASE DI PROGETTAZIONE: Ing. Grego Cicchero Ordine Ing. di Milano n. 15813	
VISTO IL RESP. DEL PROCEDIMENTO: Dott. Ing. Salvatore FRASCÀ	
PROTOCOLLO	DATA

ELABORATI INQUADRAMENTO DELL'OPERA
 PLANIMETRIA DELLO STATO DI FATTO
 Tav. 2 di 49

CODICE PROGETTO	NOME FILE	REVISIONE	SCALA:
PROGETTO	TODEG00CRTPV02A.pdf		1:2000
ELAB.	TODEG00CRTPV02	A	
D			
C			
B			
A	EMMISSIONE	Marzo 2020	Bivetti Caprioli Formichi
REV.	DESCRIZIONE	DATA	REDATTO VERIFICATO APPROVATO