

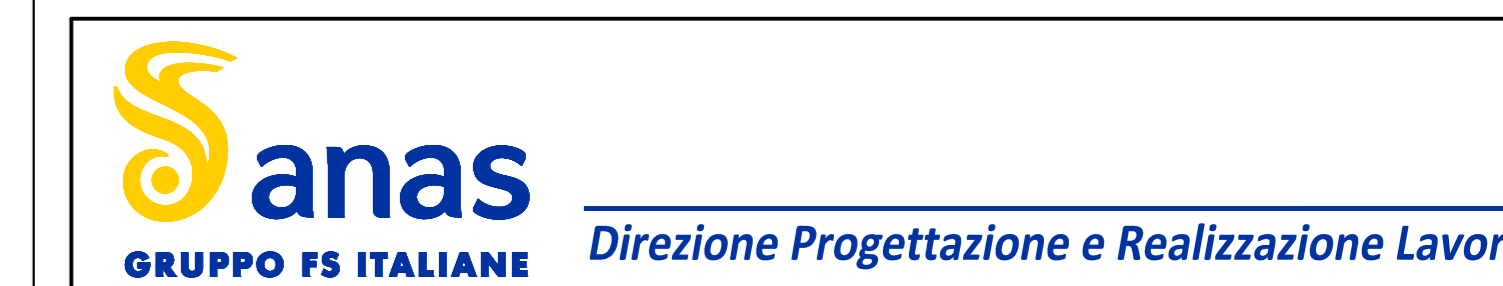
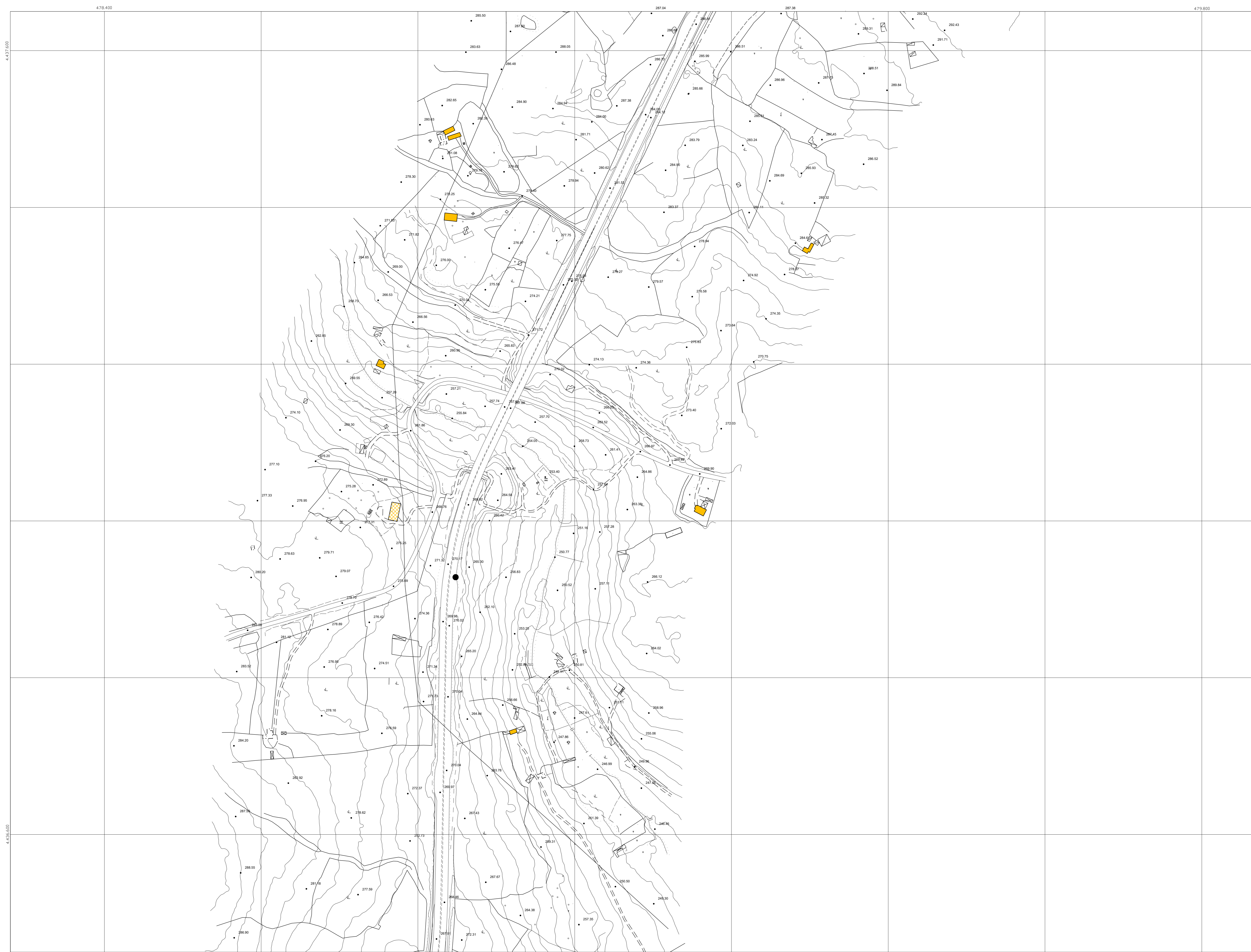
L' EQUITANZA FRA LE CURVE E' DI 2 M  
 ALTIMETRIA RIFERITA AL LIVELLO MEDIO DEL MARE  
 (MAREOGRAFO DI GENOVA)



RAPPRESENTAZIONE CONFORME  
 MERCATORE TRAVERSA UNIVERSALE (U.T.M.)

LEGENDA

Edificio civile	Strada asfalt.	Vasca
Capannone Industriale	Strada non asf.	Quota al suolo
Edificio Religioso	Sentiero	Scarpata rappr.
Edificio diroccato	Marcia piede	Scarpata non rappr.
Edificio in costruzione	Muro in calce	Curve di livello
Monumento	Muro di sostegno	Limite coltura
Baracca	Muro a secco	Arborato
Tettoia	Siepe	Vigneto
Serra	Linee elettriche	Limite Comunale
Ferrovia	Acquedotto	



S.S. 131 di "Carlo Felice"  
 Adeguamento e messa in sicurezza della S.S.131  
 Risoluzione dei nodi critici - 2° stralcio  
 dal km 108+300 al km 158+000

PROGETTO ESECUTIVO CA284

R.T.I. di PROGETTAZIONE:	Mandataria	Mandante
	<b>PRO ITER</b> Via G.B. Sommarivoli n°2 20123 - Milano Tel. 02 47929111 email: mail@proiter.it	<b>AS</b> Via Artemide n°13 50100 Arezzo Tel. 055 4212007 email: dell@ingegneripec.it

PROGETTISTI:	ING. RICCARDO FORMICHI - Pro. Iter srl (Integratore prestazioni specialistiche) Ordine Ing. di Milano n. 18045	ING. RICCARDO FORMICHI - DOTT. ING. FABRIZIO RICCARDO FORMICHI - Società a partecipazione paritetica (Pro. Iter srl) Ordine Ing. di Milano n. 18045
IL GEOLOGO:	Dott. Gian Massimo Mazzasetta - Pro. Iter srl Albo Geol. Lombardia n. A762	
COORDINATORE PER LA SICUREZZA IN FASE DI PROGETTAZIONE:	Ing. Grego Cicchitto Ordine Ing. di Milano n. 15813	
VISTO IL RESP. DEL PROCEDIMENTO:	Dott. Ing. Salvatore FRESCHI	

PROTOCOLLO	DATA
------------	------

ELABORATI INQUADRAMENTO DELL'OPERA  
 PLANIMETRIA DELLO STATO DI FATTO  
 Tav. 14 di 49

CODICE PROGETTO	NOME FILE	REVISIONE	SCALA:
PROGETTO	TO0EG00CRTPV14A.pdf		1:2000
ELAB.	TO0EG00CRTPV14	A	
D			
C			
B			
A	EMISSIONE	Marzo 2020	Bivetti, Caprioli, Formici
REV.	DESCRIZIONE	DATA	REDATTO VERIFICATO APPROVATO