

L' EQUIDISTANZA FRA LE CURVE E' DI 2 M  
 ALTIMETRIA RIFERITA AL LIVELLO MEDIO DEL MARE  
 (MAREOGRAFO DI GENOVA)

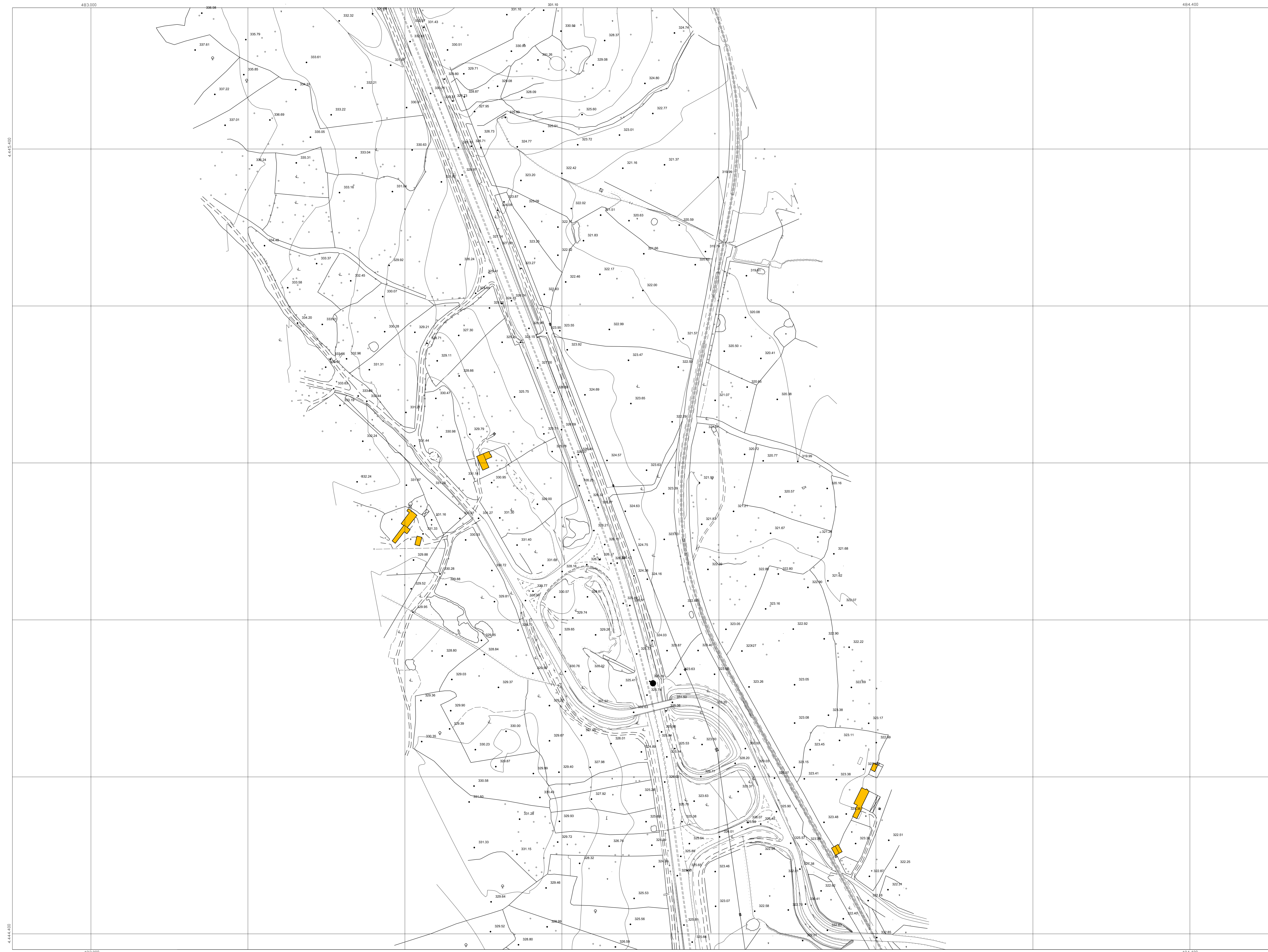
Scala 1:2000



RAPPRESENTAZIONE CONFORME  
 MERCATORE TRAVERSA UNIVERSALE (U.T.M.)

LEGENDA

Edificio civile	Strada asfalt.	Vasca
Capannone Industriale	Strada non asf.	Quota al suolo
Edificio Religioso	Sentiero	Scarpata rappr.
Edificio diroccato	Marcia piede	Scarpata non rappr.
Edificio in costruzione	Muro in calce	Curve di livello
Monumento	Muro di sostegno	Limite coltura
Baracca	Muro a secco	Arborato
Tettoia	Siepe	Vigneto
Serra	Linee elettriche	Limite Comune
Ferrovia	Acquedotto	



S.S. 131 di "Carlo Felice"  
 Adeguamento e messa in sicurezza della S.S.131  
 Risoluzione dei nodi critici - 2° stralcio  
 dal km 108+300 al km 158+000

PROGETTO ESECUTIVO

CA284

R.T.I. di PROGETTAZIONE:	Mandataria	Mandante

PROGETTISTI:	
IL GEOLOGO:	
COORDINATORE PER LA SICUREZZA IN FASE DI PROGETTAZIONE:	
VISTO: IL RESP. DEL PROCEDIMENTO	

ELABORATI INQUADRAMENTO DELL'OPERA  
 PLANIMETRIA DELLO STATO DI FATTO  
 Tav. 23 di 49

CODICE PROGETTO	NOME FILE	REVISIONE	SCALA:
LOPLSQE1901	TOOEGO0CRTPV23A.pdf	A	1:2000
PROGETTO	ELAB.	DATA	REDDATO
D			
C			
B			
A	EMMISSIONE	Marzo 2020	Bivelli Caprioli Formichi
REV.	DESCRIZIONE	DATA	REDDATO VERIFICATO APPROVATO