

L' EQUIDISTANZA FRA LE CURVE E' DI 2 M
 ALTIMETRIA RIFERITA AL LIVELLO MEDIO DEL MARE
 (MAREOGRAFO DI GENOVA)

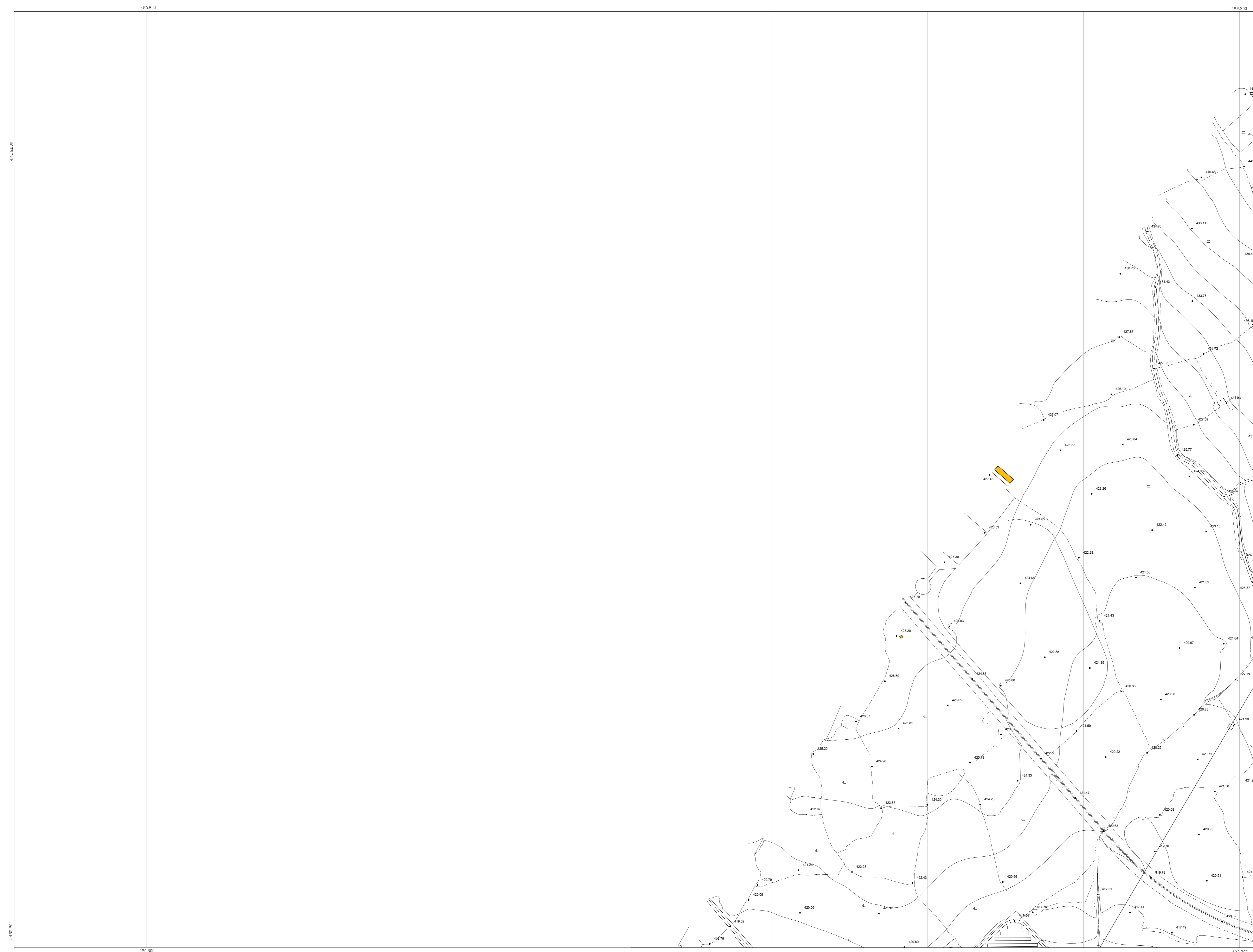
Scala 1:2000



RAPPRESENTAZIONE CONFORME
 MERCATORE TRAVERSA UNIVERSALE (U.T.M.)

LEGENDA

Edificio civile	Strada asfalt.	Canale
Capannone Industriale	Strada non asf.	Vasca
Edificio Religioso	Sentiero	Quota al suolo
Edificio diroccato	Marciaipiede	Scarpata rappr.
Edificio in costruzione	Muro in calce	Scarpata non rappr.
Monumento	Muro di sostegno	Curve di livello
Baracca	Muro a secco	Limite coltura
Tettoia	Siepe	Arborato
Serra	Linee elettriche	Vigneto
Ferrovia	Acquedotto	Limite Comunale

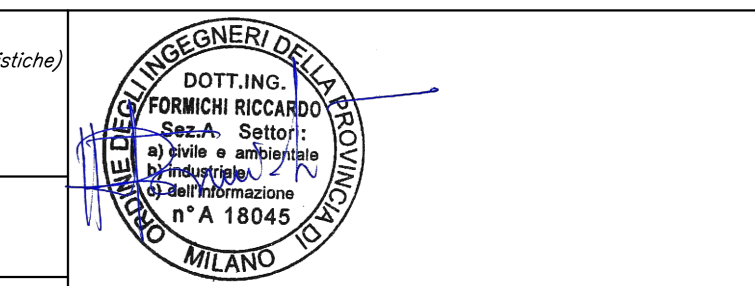


S.S. 131 di "Carlo Felice"
 Adeguamento e messa in sicurezza della S.S.131
 Risoluzione dei nodi critici - 2° stralcio
 dal km 108+300 al km 158+000

PROGETTO ESECUTIVO CA284

R.T.I. di PROGETTAZIONE:	Mandataria	Mandante
	PRO ITER Via G.B. Sommariva n°2 20123 - Milano Tel. 02 47829111 www.proiter.it email:ma@proiter.it	AS Via Artemide n°13 20100 Agrigento Tel. 0922 421207 email: dell@ingegneripec.it

PROGETTISTI:
 Ing. Riccardo Fornicci - Pro Iter srl (Integratore prestazioni specialistiche)
 Ordine Ing. di Milano n. 18045
 Ing. Riccardo Fornicci
 Ordine Ing. di Milano n. 18045
 IL GEOLOGO
 Dott. Gian Massimo Mazzonera - Pro Iter srl
 Albo Geol. Lombardia n. A762



COORDINATORE PER LA SICUREZZA IN FASE DI PROGETTAZIONE
 Ing. Grego Cicchitto
 Ordine Ing. di Milano n. 15813
 VISTO: IL RESP. DEL PROCEDIMENTO
 Dott. Ing. Salvatore FRASCIA

PROTOCOLLO	DATA
------------	------

ELABORATI INQUADRAMENTO DELL'OPERA
 PLANIMETRIA DELLO STATO DI FATTO
 Tav. 32 di 49

CODICE PROGETTO	NOME FILE	REVISIONE	SCALA:
PROGETTO	TO0EG00CRTPV32A.pdf		
ELAB.	TO0EG00CRTPV32	A	1:2000
D			
C			
B			
A	EMISSIONE	Marzo 2020	Bivetti Caprioli Fornicci
REV.	DESCRIZIONE	DATA	REDATTO VERIFICATO APPROVATO