

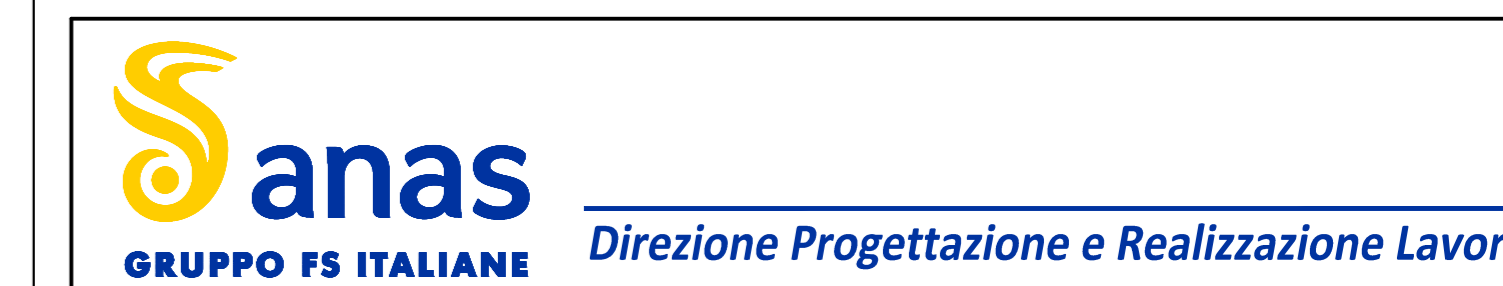
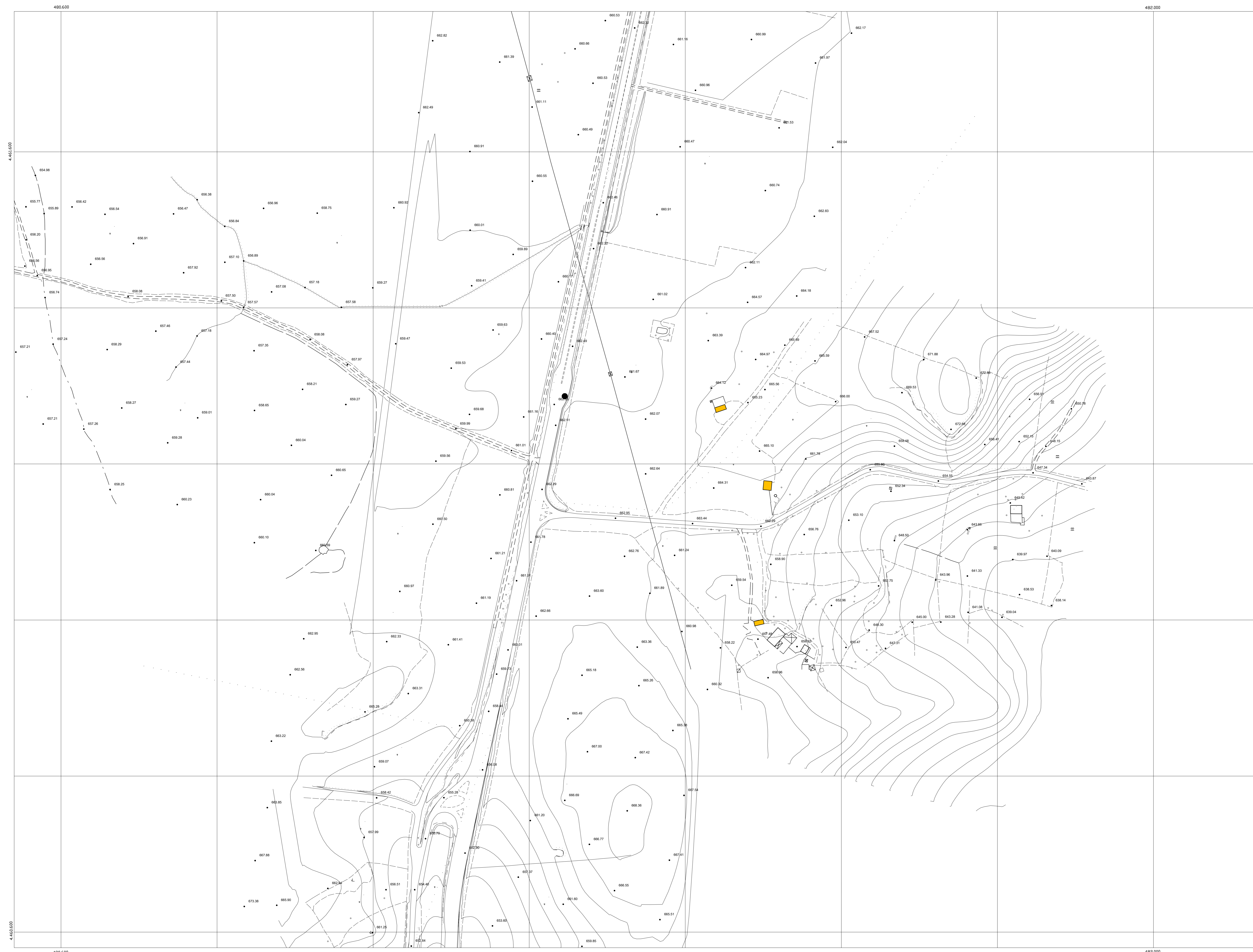
L' EQUIDISTANZA FRA LE CURVE E' DI 2 M  
ALTIMETRIA RIFERITA AL LIVELLO MEDIO DEL MARE  
(MAREOGRAFO DI GENOVA)



Scala 1:2000  
RAPPRESENTAZIONE CONFORME  
MERCATORE TRAVESSA UNIVERSALE (U.T.M.)

LEGENDA

Edificio civile	Strada asfalt.	Canale
Capannone Industriale	Strada non asf.	Vasca
Edificio Religioso	Sentiero	Quota al suolo
Edificio diroccato	Marciapiede	Scarpata rappr.
Edificio in costruzione	Muro in calce	Scarpata non rappr.
Monumento	Muro di sostegno	Curve di livello
Baracca	Muro a secco	Limite coltura
Tettoia	Siepe	Arborato
Serra	Linee elettriche	Vigneto
Ferrovia	Acquedotto	Limite Comunale



**S.S. 131 di "Carlo Felice"**  
Adeguamento e messa in sicurezza della S.S.131  
Risoluzione dei nodi critici - 2° stralcio  
dal km 108+300 al km 158+000

PROGETTO ESECUTIVO CA284

R.T.I. di PROGETTAZIONE:	Mandataria	Mandante
	<b>PRO ITER</b> Via G.B. Sommarivoli n°2 20123 - Milano Tel. 02 47929111 www.proiter.it email: mail@proiter.it	<b>PROITER</b> Via Artemide n°13 20130 Argenteo Tel. 0522 421007 email: dell@ingegneripec.it

PROGETTISTI:  
Ing. Riccardo Fornicelli - Pro Iter srl (Integratore prestazioni specialistiche)  
Ordine Ing. di Milano n. 18045  
Ing. Riccardo Fornicelli  
Ordine Ing. di Milano n. 18045  
Ing. Riccardo Fornicelli  
Ordine Ing. di Milano n. 18045  
IL GEOLOGO  
Dott. Gian Massimo Mazzacane - Pro Iter srl  
Albo Geol. Lombardia n. A762  
COORDINATORE PER LA SICUREZZA IN FASE DI PROGETTAZIONE  
Ing. Grego Cicchero  
Ordine Ing. di Milano n. 15813  
VISTO IL RESP. DEL PROCEDIMENTO  
Dott. Ing. Salvatore FRESCHI



PROTOCOLLO	DATA
------------	------

ELABORATI INQUADRAMENTO DELL'OPERA  
PLANIMETRIA DELLO STATO DI FATTO  
Tav. 41 di 49

CODICE PROGETTO	NOME FILE	REVISIONE	SCALA:
PROGETTO	TO0E00CRTPV41A.pdf		1:2000
ELAB.	TO0E00CRTPV41	A	
D			
C			
B			
A	EMISSIONE	Marzo 2020	Bivetti, Caprioli, Fornicelli
REV.	DESCRIZIONE	DATA	REDATTO VERIFICATO APPROVATO