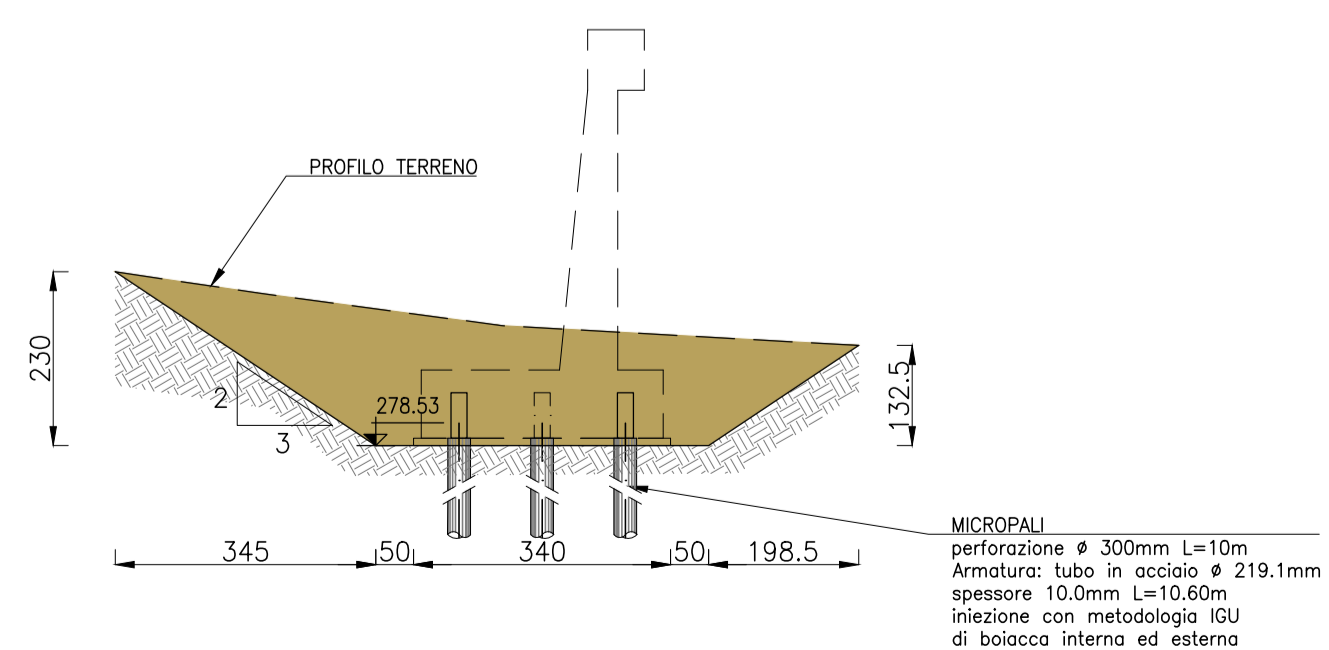


SEZIONE B-B - MURO OS03
Scala 1:100



Coordinate Micropali

P1	X = 1481976.079
	Y = 4439333.165
P2	X = 1481977.280
	Y = 4439332.804
P3	X = 1481977.855
	Y = 4439331.679

Coordinate vertici Conci

1	X = 1481975.413
	Y = 4439333.074
2	X = 1481977.854
	Y = 4439331.007
3	X = 1482002.559
	Y = 4439365.130
4	X = 1482005.001
	Y = 4439363.063



Direzione Progettazione e Realizzazione Lavori

S.S. 131 di "Carlo Felice"
Adeguamento e messa in sicurezza della S.S.131
Risoluzione dei nodi critici - 2° stralcio
dal km 108+300 al km 158+000

PROGETTO ESECUTIVO

CA284

R.T.I. di PROGETTAZIONE:

Mandataria



Via G.B. Sammartini n°3
20125 - Milano
Tel. 02 6787911
email: mail@proiter.it

Mandante



Via Artemide n°3
22100 - Arignone
Tel. 0922 421007
email: delloingegneria@pec.it

PROGETTISTI:
Ing. Riccardo Formichi - Pro Iter srl (Integratore prestazioni specialistiche)
Ordine Ing. di Milano n. 18045
Ing. Riccardo Formichi
Ordine Ing. di Milano n. 18045

IL GEOLOGO
Dott. Geol. Massimo Mezzanonica - Pro Iter srl
Albo Geol. Lombardia n. A762

COORDINATORE PER LA SICUREZZA IN FASE DI PROGETTAZIONE
Ing. Diego Ceccherelli
Ordine Ing. di Milano n. 15813

VISTO: IL RESP. DEL PROCEDIMENTO
Dott. Ing. Salvatore FRASCA

PROTOCOLLO

DATA

GEOTECNICA

Risoluzione Accessi al km 120+000
S.S.131 - Viab.Loc B - Muro di Capostrada - lato Sassari - Pianta Fondazioni e Scavi

CODICE PROGETTO	NOME FILE	REVISIONE	SCALA:
PROGETTO	S200S03GETDI02B.pdf		
LIV. PROG. N. PROG.	CODICE ELAB.		
L0P L S Q E 1901	S200S03GETDI02		
D			
C			
B	REVISIONE PER ISTRUTTORIA, VERIFICA E CONTROLLI D.LGS.35/11	Aprile 2021	Allesio Rivoltni Formichi
A	Emissione	Marzo 2020	Allesio Rivoltni Formichi
REV.	DESCRIZIONE	DATA	REDATTO VERIFICATO APPROVATO