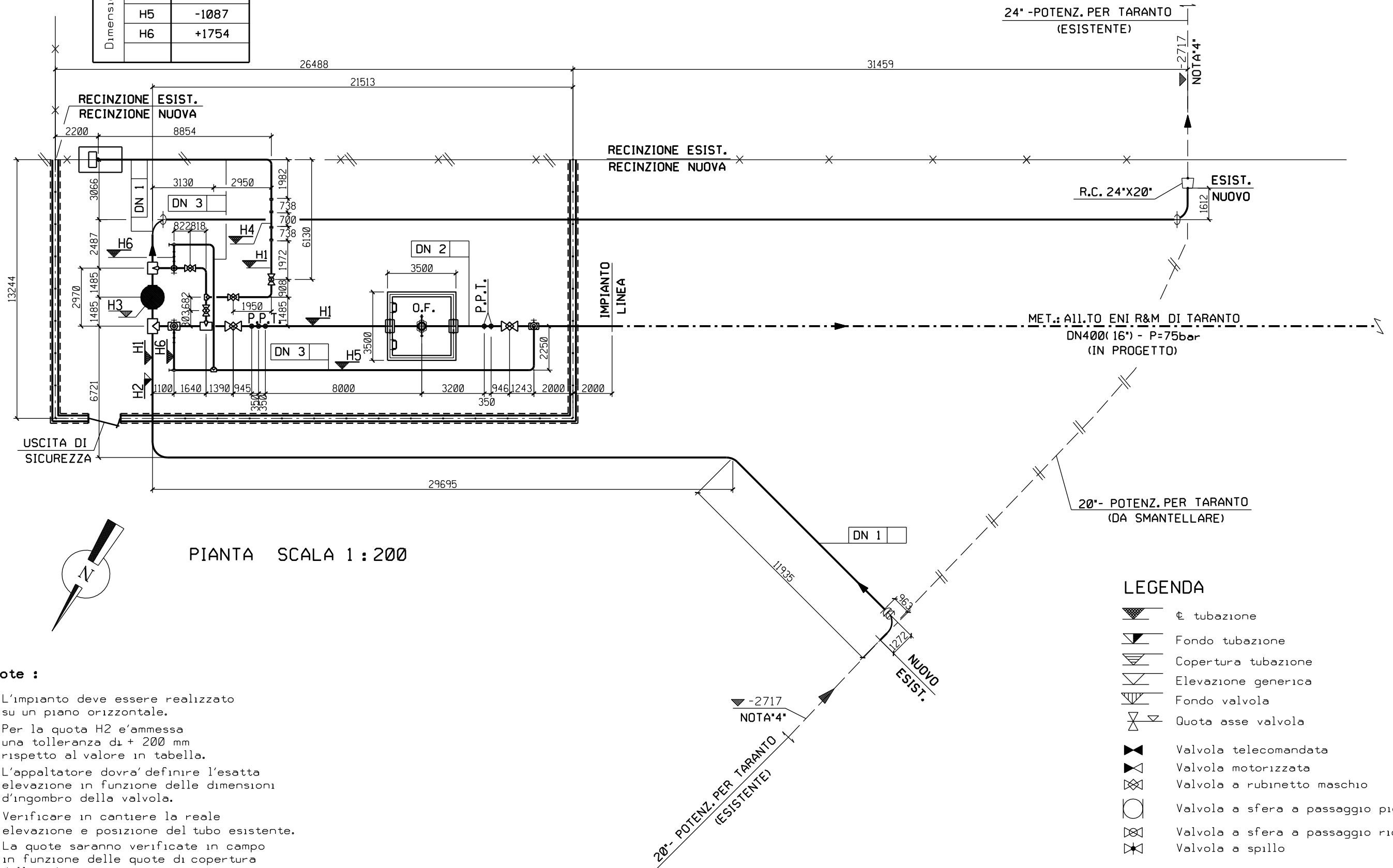
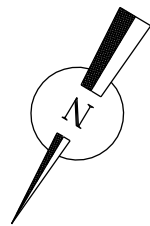


DN 1	500 (20")
DN 2	400 (16")
DN 3	150 (6")
DN 4	80 (3")
Dimensioni in mm	
H1	-1754
H2	-2008
H3	HOLD
H4	-1016
H5	-1087
H6	+1754

NOTA*3*



PIANTA SCALA 1 : 200



Note :

- 1) L'impianto deve essere realizzato su un piano orizzontale.
- 2) Per la quota H2 e' ammessa una tolleranza di + 200 mm rispetto al valore in tabella.
- 3) L'appaltatore dovra' definire l'esatta elevazione in funzione delle dimensioni d'ingombro della valvola.
- 4) Verificare in cantiere la reale elevazione e posizione del tubo esistente.
- 5) La quote saranno verificate in campo in funzione delle quote di copertura delle tubazioni esistenti.

LEGENDA

- e tubazione
- Fondo tubazione
- Copertura tubazione
- Elevazione generica
- Fondo valvola
- Quota asse valvola
- Valvola telecomandata
- Valvola motorizzata
- Valvola a rubinetto maschio
- Valvola a sfera a passaggio pieno
- Valvola a sfera a passaggio ridotto
- Valvola a spillo