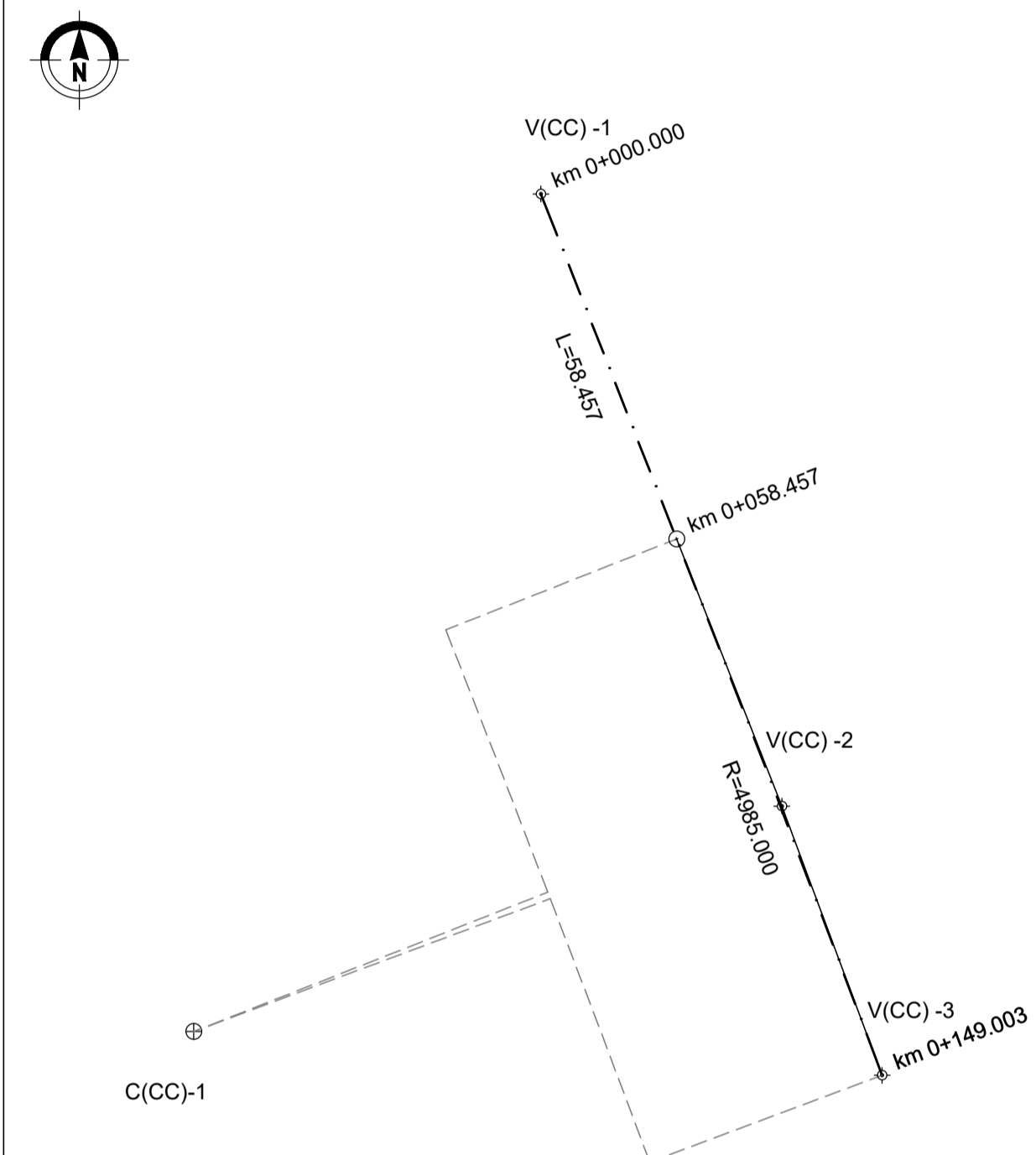
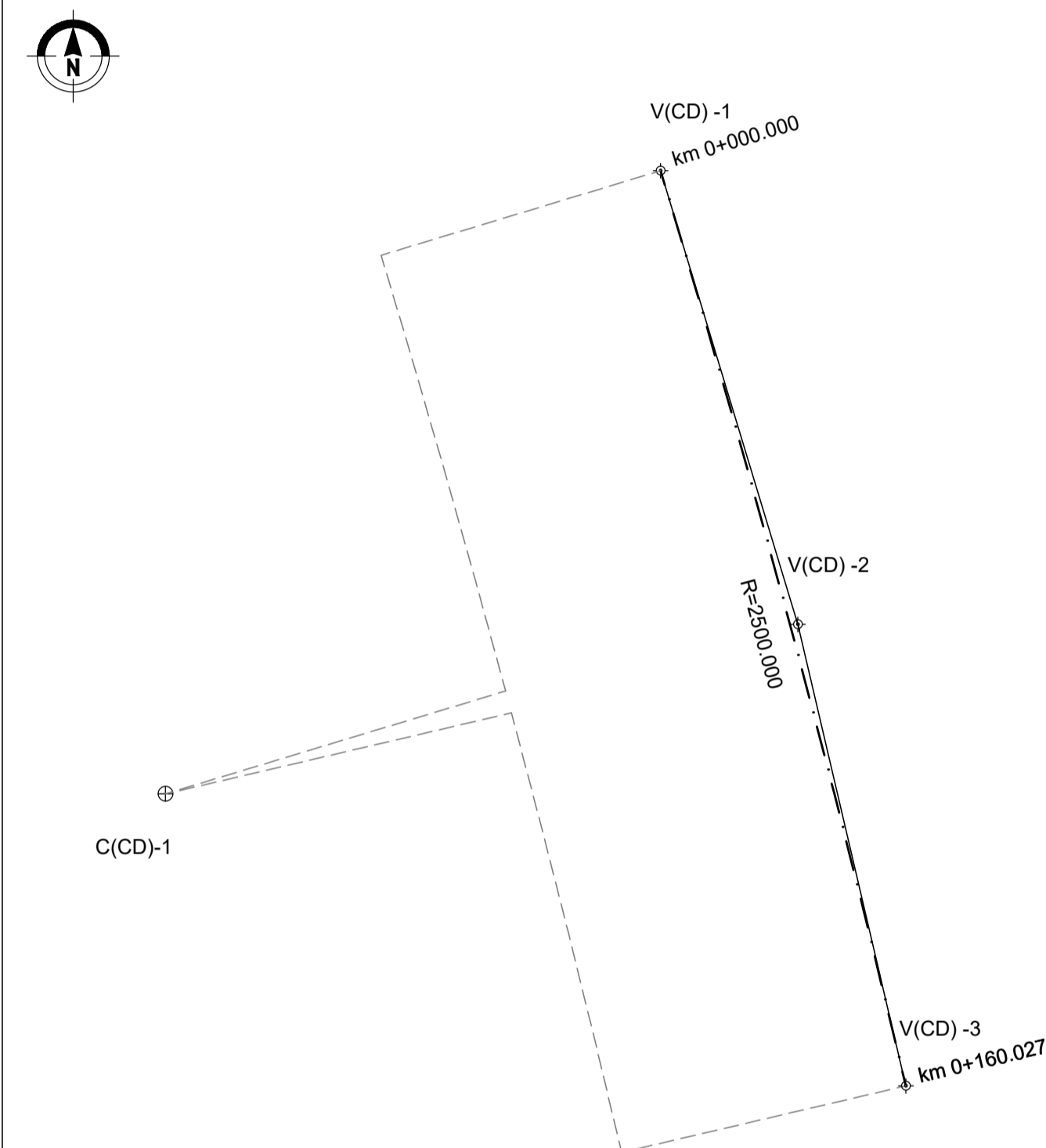


CORSIA C



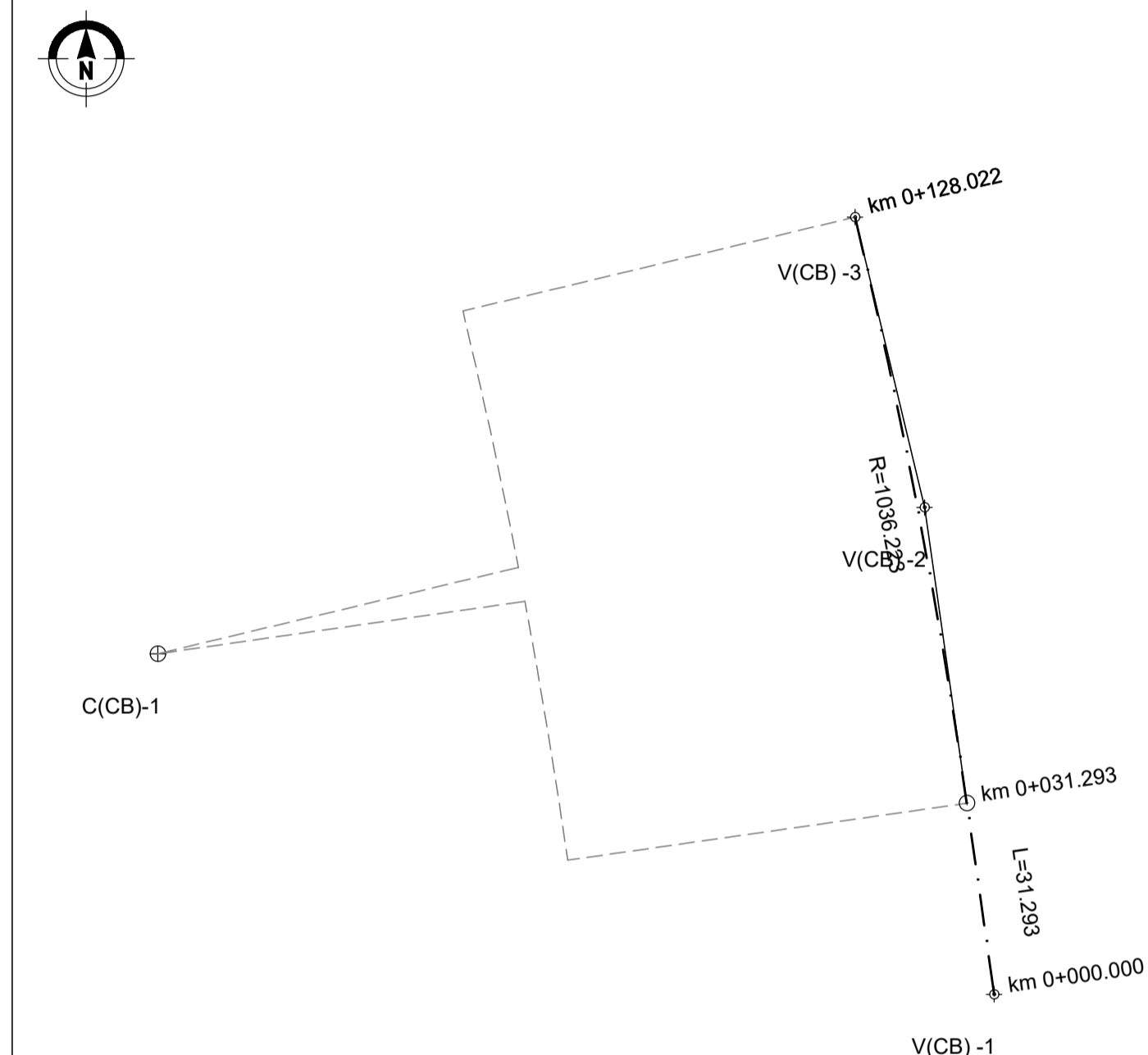
V(CC)-1	1483627.140 4445083.730	V(CC)-2	1483665.133 4444987.206	V(CC)-3	1483680.947 4444944.784
C(CC)-1	1479009.938 4443203.548				
C(CC)-1	R 4985.000	C(CC)-1	R 2500.000		
	Ac 1.041		Ac 3.668		
	T 45.274		T 80.041		
	Sv 90.546		Sv 160.027		
	F 0.206		F 1.280		
	C 90.545		C 160.000		

CORSIA D



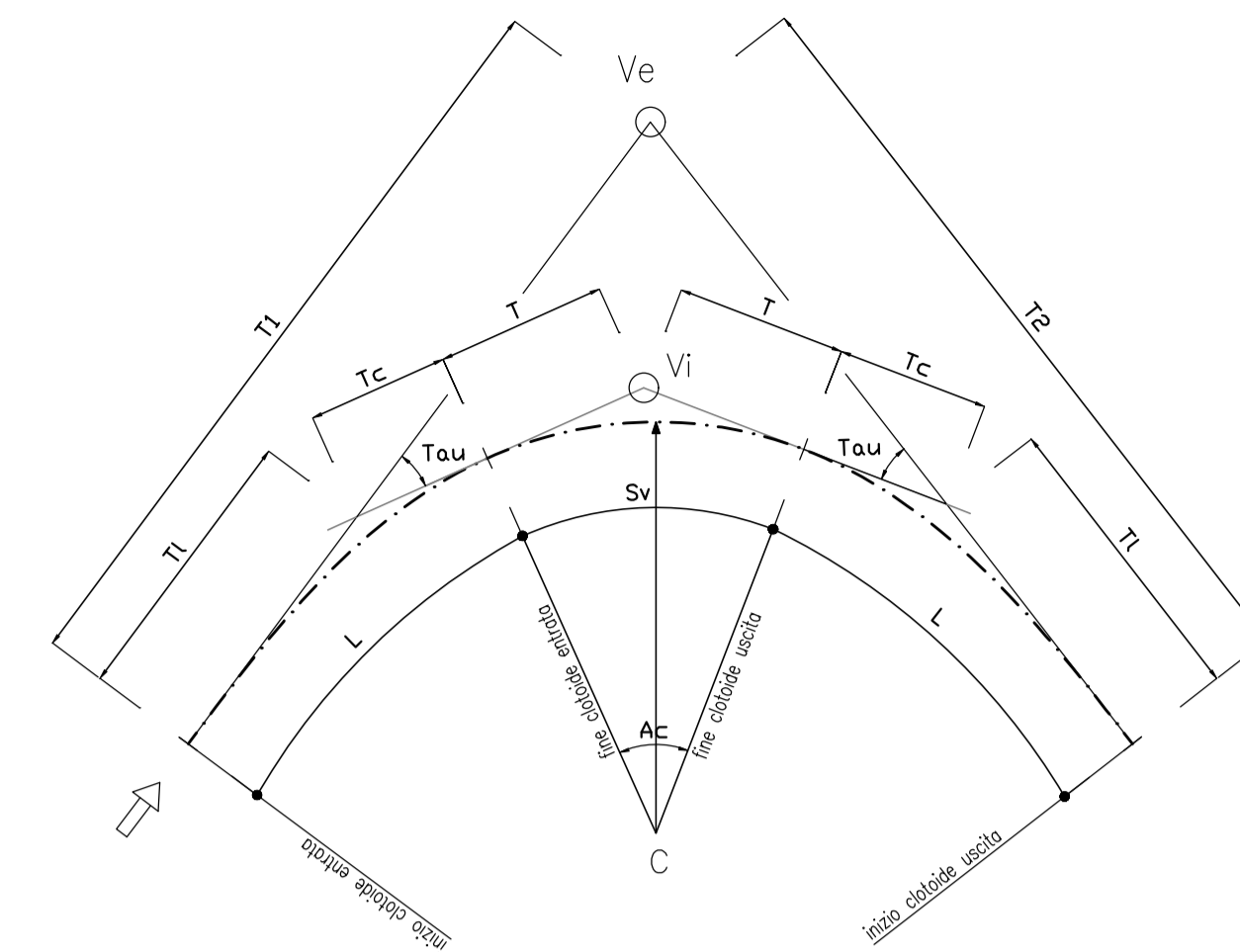
V(CD)-1	1483710.548 4444858.795	V(CD)-2	1483733.734 4444782.185	V(CD)-3	1483751.972 4444704.250
C(CD)-1	1481317.737 4444134.600				
C(CD)-1	R 2500.000				
	Ac 3.668				
	T 80.041				
	Sv 160.027				
	F 1.280				
	C 160.000				

CORSIA B



V(CB)-1	1483791.892 4444567.796	V(CB)-2	1483780.630 4444646.689	V(CB)-3	1483769.354 4444693.756
C(CB)-1	1482761.646 4444452.338				
C(CB)-1	R 1036.223				
	Ac 5.348				
	T 48.399				
	Sv 96.728				
	F 1.128				
	C 96.693				

SCHEMA DATI DI TRACCIAMENTO



<table border="1"> <tr><td>X-V4</td><td>4414653.108</td><td>COORDINATE EST</td></tr> <tr><td>Y-V4</td><td>4502421.465</td><td>COORDINATE NORD</td></tr> </table>	X-V4	4414653.108	COORDINATE EST	Y-V4	4502421.465	COORDINATE NORD	<table border="1"> <tr><td>X-C4</td><td>415583.349</td><td>COORDINATE EST</td></tr> <tr><td>Y-C4</td><td>4504811.450</td><td>COORDINATE NORD</td></tr> </table>	X-C4	415583.349	COORDINATE EST	Y-C4	4504811.450	COORDINATE NORD												
X-V4	4414653.108	COORDINATE EST																							
Y-V4	4502421.465	COORDINATE NORD																							
X-C4	415583.349	COORDINATE EST																							
Y-C4	4504811.450	COORDINATE NORD																							
<table border="1"> <tr><td>X-V4</td><td>2502.000</td></tr> <tr><td>A</td><td>28.1985</td></tr> <tr><td>T</td><td>563.361</td></tr> <tr><td>Sv</td><td>1108.240</td></tr> <tr><td>F</td><td>57.345</td></tr> <tr><td>C</td><td>124.657</td></tr> </table>	X-V4	2502.000	A	28.1985	T	563.361	Sv	1108.240	F	57.345	C	124.657	<table border="1"> <tr><td>X-C4</td><td>850.519</td></tr> <tr><td>A</td><td>289.122</td></tr> <tr><td>T</td><td>3.6783</td></tr> <tr><td>Sv</td><td>192.782</td></tr> <tr><td>F</td><td>96.400</td></tr> <tr><td>C</td><td>40.71</td></tr> </table>	X-C4	850.519	A	289.122	T	3.6783	Sv	192.782	F	96.400	C	40.71
X-V4	2502.000																								
A	28.1985																								
T	563.361																								
Sv	1108.240																								
F	57.345																								
C	124.657																								
X-C4	850.519																								
A	289.122																								
T	3.6783																								
Sv	192.782																								
F	96.400																								
C	40.71																								



S.S. 131 di "Carlo Felice"  
Adeguamento e messa in sicurezza della S.S.131  
Risoluzione dei nodi critici - 2° stralcio  
dal km 108+300 al km 158+000

PROGETTO ESECUTIVO CA284

R.T.I. di PROGETTAZIONE: Mandataria **PRO ITER** Via G.B. Sommarini n°3 20125 - Milano Tel. 02 6787911 email: mail@proiter.it  
Mandante **delta** Via Artemide n°3 22100 Agrigento Tel. 0922 421007 email: deltaingegneria@pec.it

PROGETTISTI:  
Ing. Riccardo Formichi - Pro Iter srl (Integratore prestazioni specialistiche)  
Ordine Ing. di Milano n. 18045  
Ing. Riccardo Formichi  
Ordine Ing. di Milano n. 18045  
IL GEOLOGO  
Dott. Geol. Massimo Mezzanica - Pro Iter srl  
Albo Geol. Lombardia n. A762  
COORDINATORE PER LA SICUREZZA IN FASE DI PROGETTAZIONE  
Ing. Diego Ceccherelli  
Ordine Ing. di Milano n. 15813  
VISTO: IL RESP. DEL PROCEDIMENTO  
Dott. Ing. Salvatore FRASCA



PROGETTO STRADALE  
ADEGUAMENTO SVINCOLI ESISTENTI - SVINCOLO DI NORBELLO AL KM 128+000  
Planimetria di Tracciamento

CODICE PROGETTO	NOME FILE	REVISIONE	SCALA:
PROGETTO	V07PS00TRAPT01B.pdf		
LOPLSQ E 1901	CODICE ELAB. V07PS00TRAPT01	B	1:1000
D			
C			
B	EMISSIONE	Marzo 2020	Michella Caprioli Formichi
A	EMISSIONE PER CONTROLLI D.LGS. 35/2011	Novembre 2019	Michella Caprioli Formichi
REV.	DESCRIZIONE	DATA	REDATTO VERIFICATO APPROVATO