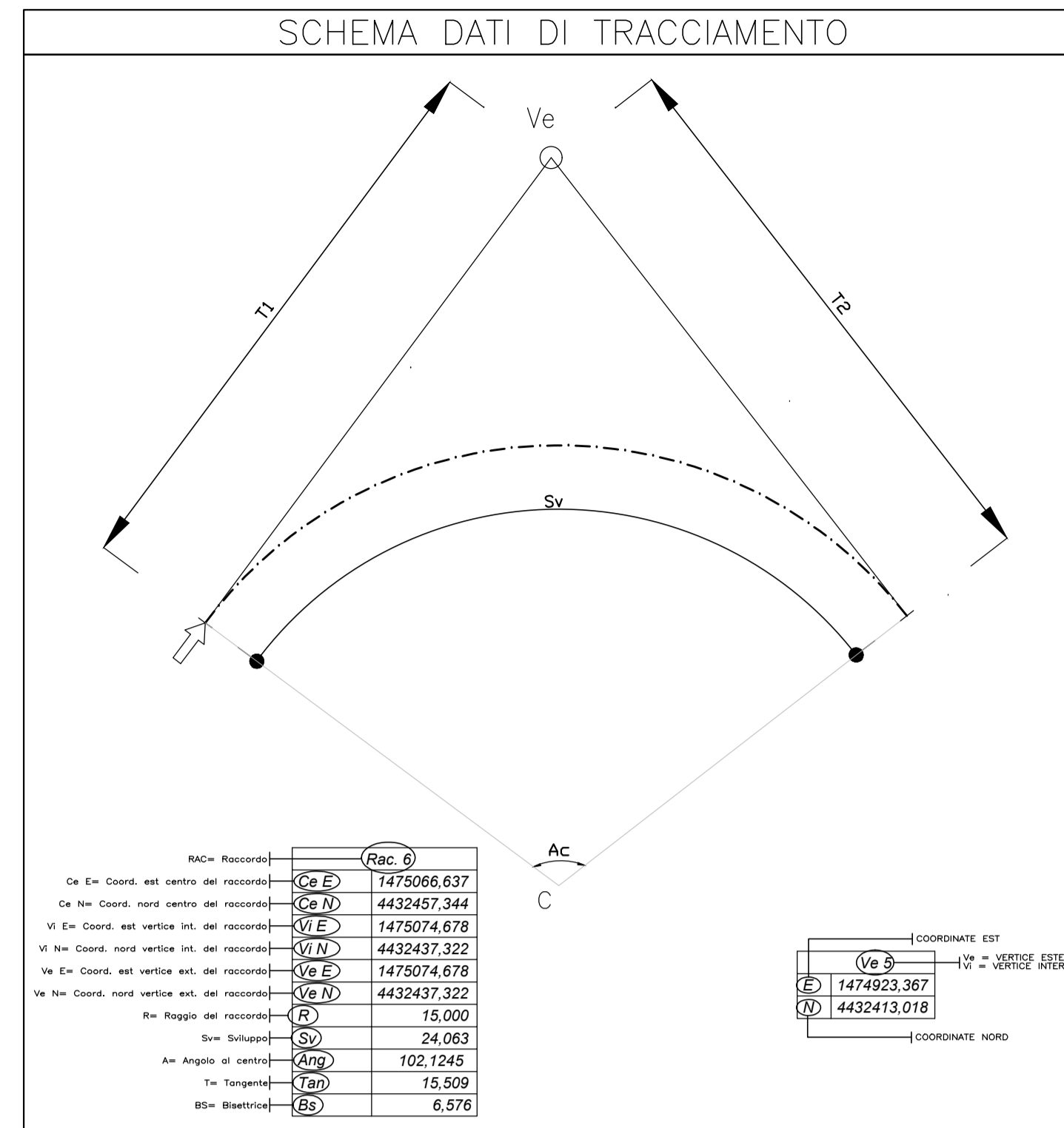
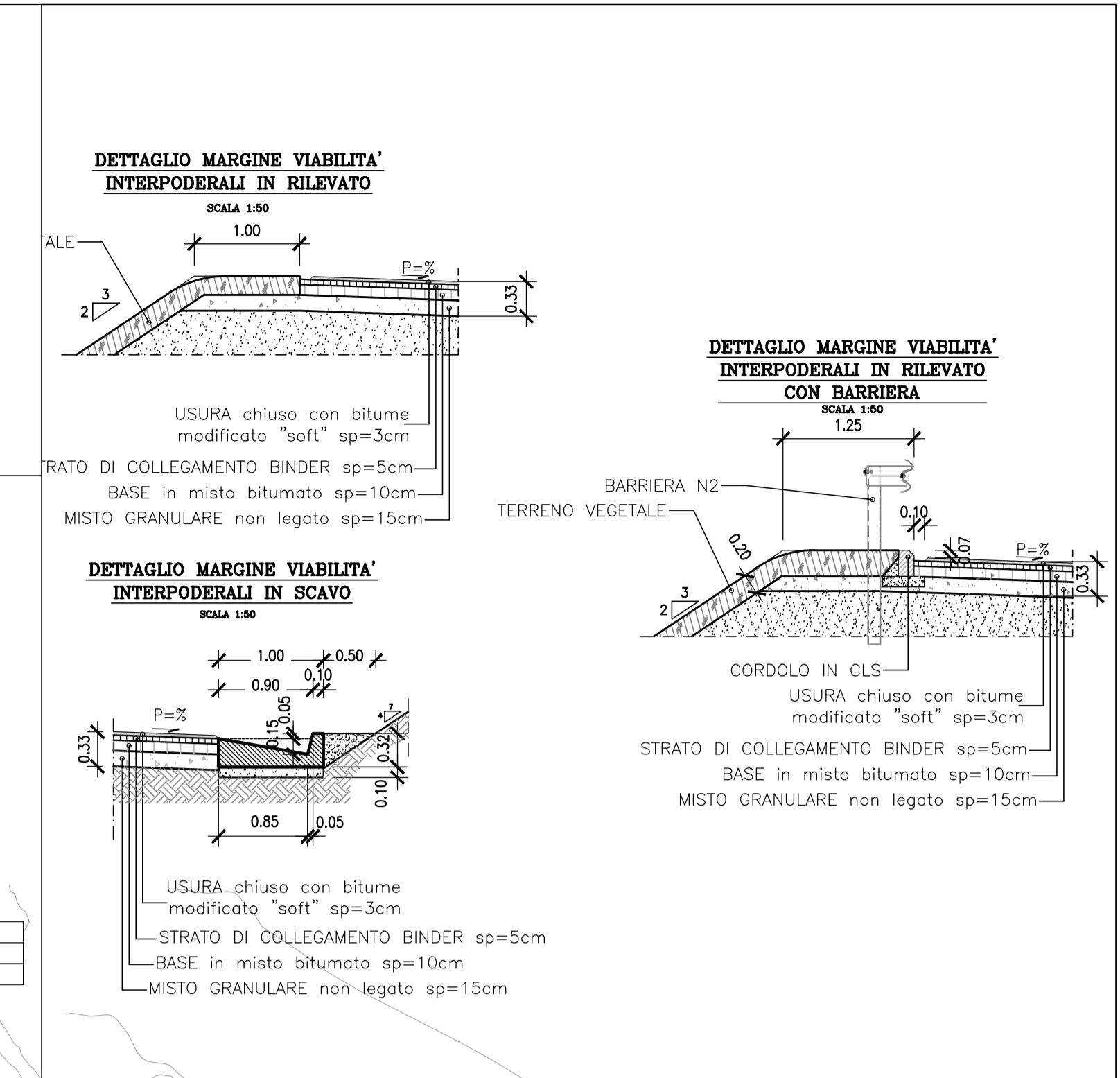
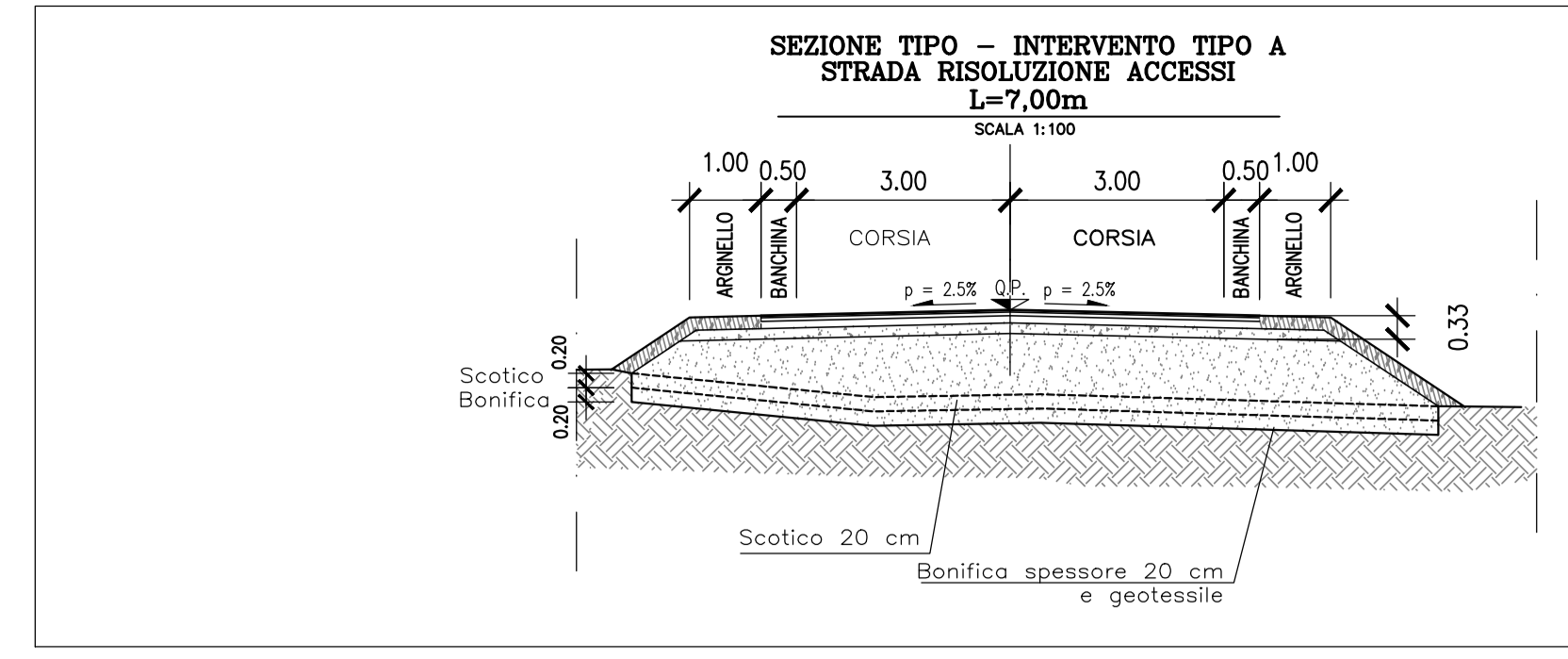
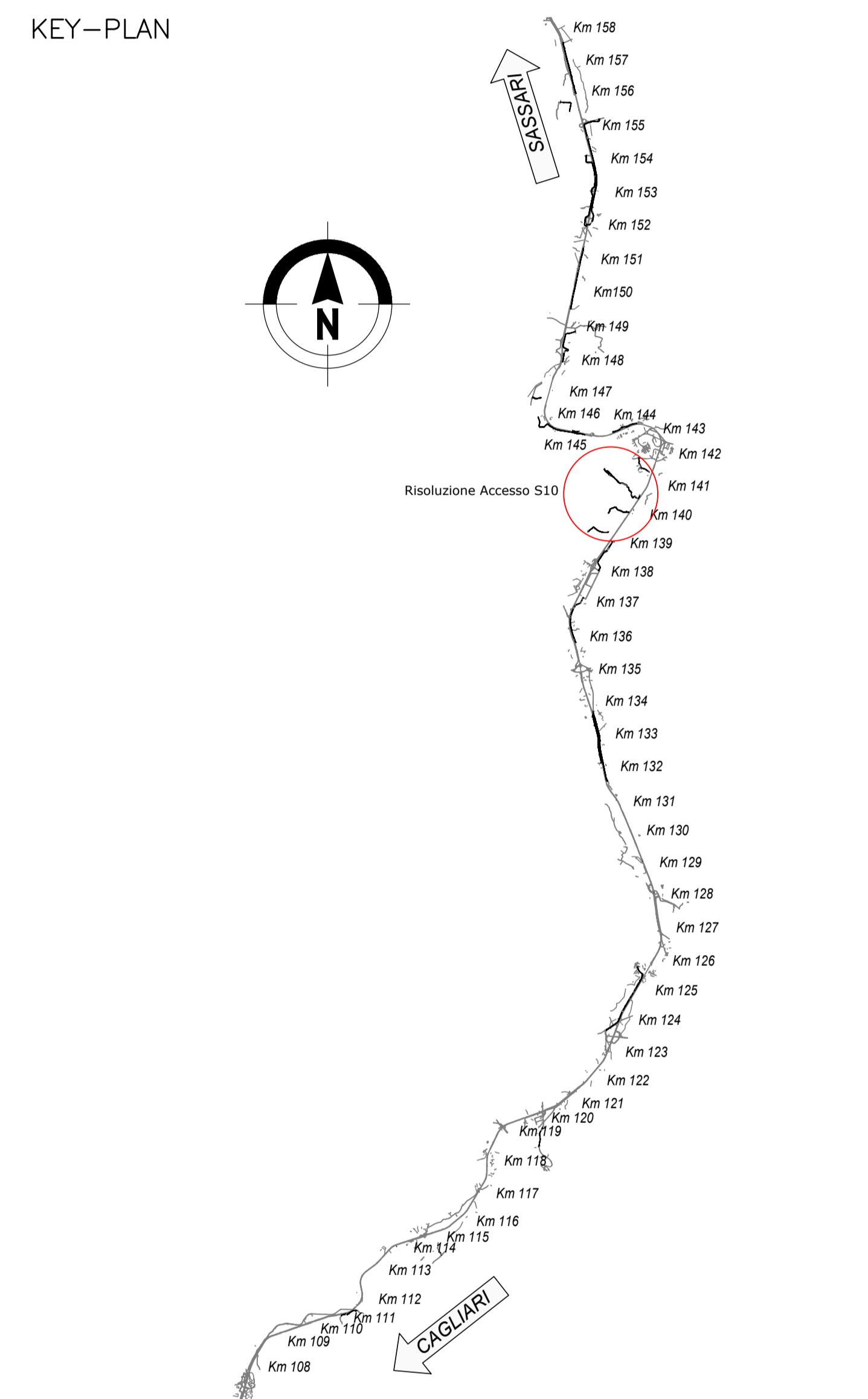
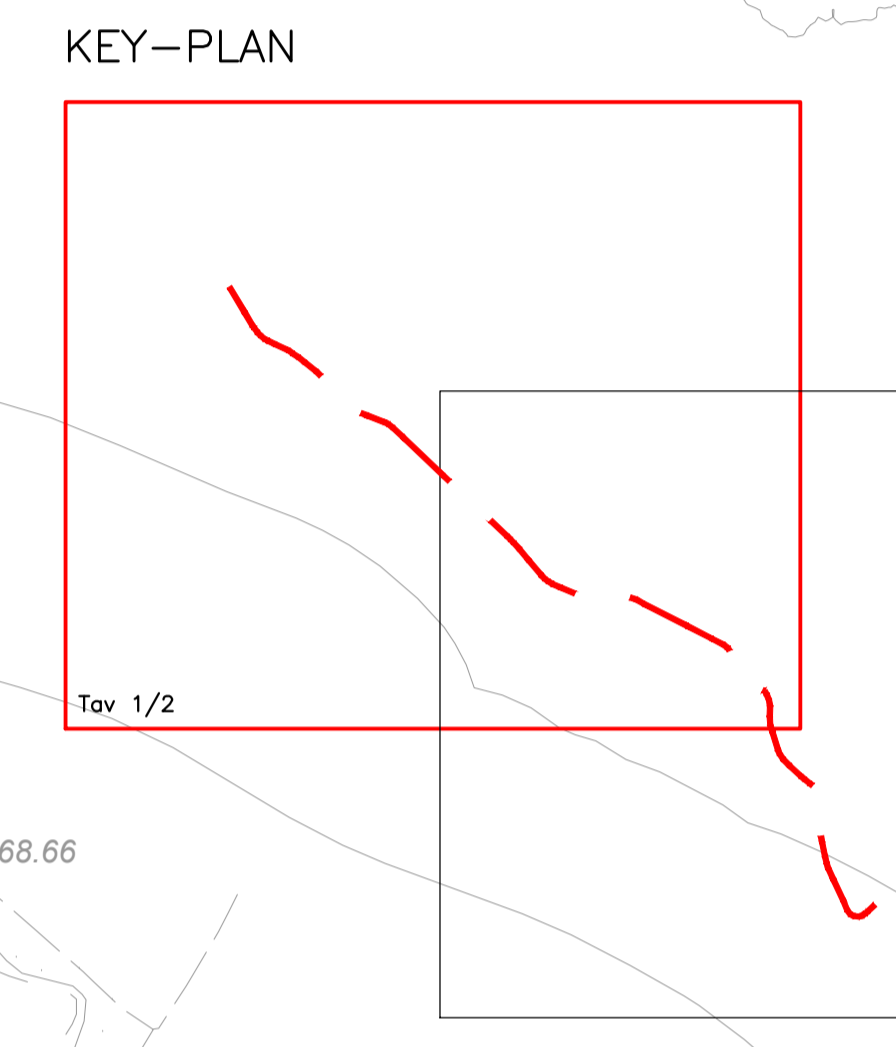
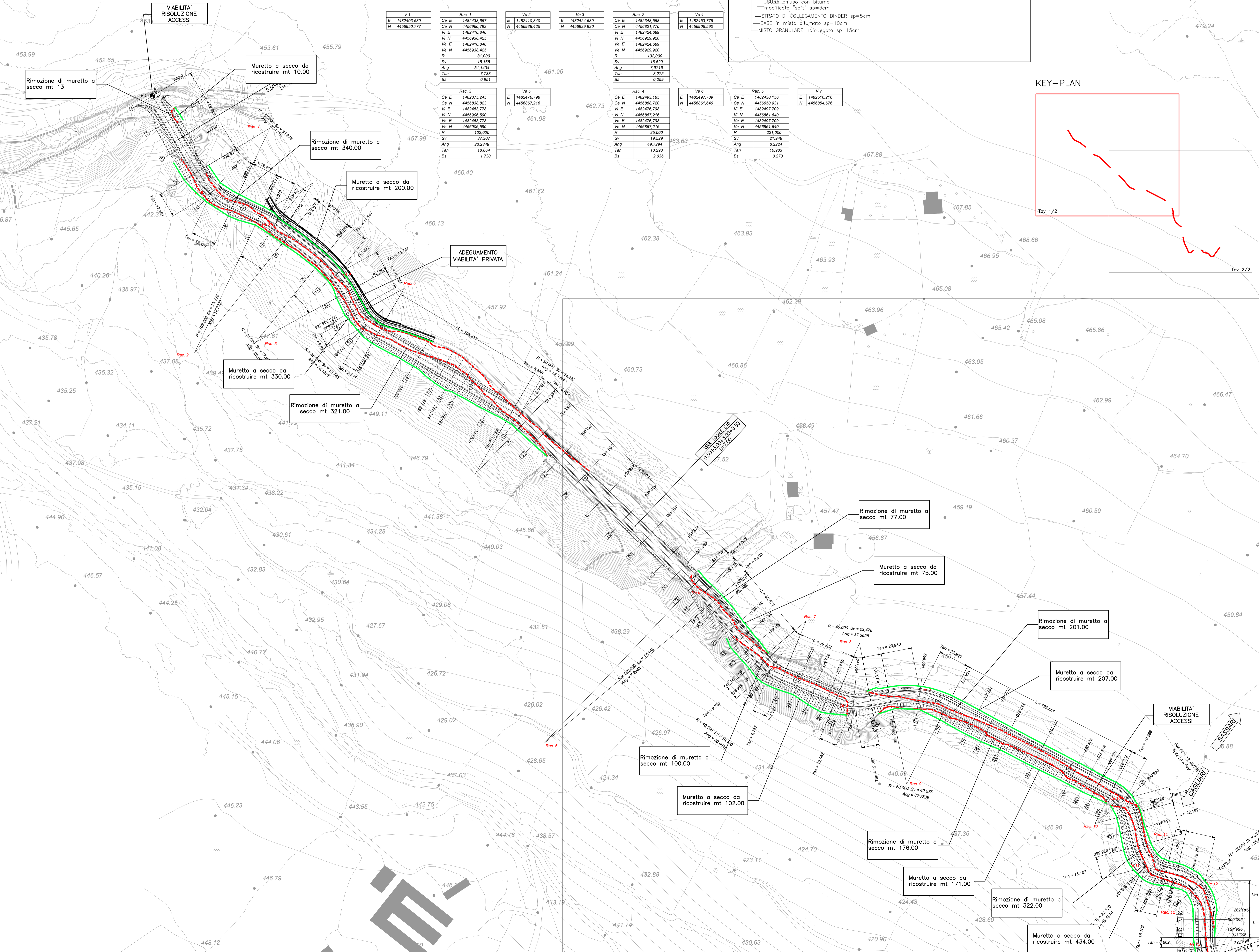


Muretto a secco  
 Realizzazione di nuovi muretti a secco  
 Rimozione muretti a secco esistenti



VC	Rac. 1
E 1482324.988	Cp E 1482404.723
N 4487020.159	Cp N 4456998.338
	Vl E 1482384.777
	Vl N 4456994.233
	Vv E 1482384.777
	Vv N 4456994.233
	R 57.000
	Sv 33.228
	Ang 37.118
	Tan 17.501
	Bs 2.810
Vc 2	
E 1482388.847	Cp E 1482383.444
N 4456923.380	Cp N 4456845.540
	Vl E 1482408.547
	Vl N 4456933.380
	Vv E 1482408.547
	Vv N 4456933.380
	R 100.000
	Sv 23.876
	Ang 14.227
	Tan 11.972
	Bs 0.693
Vc 3	
E 1482470.790	Cp E 1482395.042
N 4456959.872	Cp N 4456953.037
	Vl E 1482450.700
	Vl N 4456959.872
	Vv E 1482450.700
	Vv N 4456959.872
	R 100.000
	Sv 27.929
	Ang 14.747
	Tan 12.914
	Bs 1.306
Vc 4	
E 1482470.077	Cp E 1482498.087
N 4456964.334	Cp N 4456953.037
	Vl E 1482470.077
	Vl N 4456964.334
	Vv E 1482470.077
	Vv N 4456964.334
	R 100.000
	Sv 19.766
	Ang 14.394
	Tan 12.136
	Bs 0.919
Vc 5	
E 1482574.002	Cp E 1482543.717
N 4456802.960	Cp N 4456762.775
	Vl E 1482574.002
	Vl N 4456802.960
	Vv E 1482574.002
	Vv N 4456802.960
	R 100.000
	Sv 17.888
	Ang 7.204
	Tan 6.603
	Bs 0.247
Vc 6	
E 1482700.209	Cp E 1482590.795
N 4456993.379	Cp N 4456810.410
	Vl E 1482700.209
	Vl N 4456993.379
	Vv E 1482700.209
	Vv N 4456993.379
	R 150.000
	Sv 17.888
	Ang 7.204
	Tan 6.603
	Bs 0.247
Vc 7	
E 1482744.964	Cp E 1482768.946
N 4456530.480	Cp N 4456663.657
	Vl E 1482744.964
	Vl N 4456530.480
	Vv E 1482744.964
	Vv N 4456530.480
	R 100.000
	Sv 30.425
	Ang 9.757
	Tan 8.603
	Bs 1.973
Vc 8	
E 1482800.920	Cp E 1482800.180
N 4456602.015	Cp N 4456646.588
	Vl E 1482800.920
	Vl N 4456602.015
	Vv E 1482800.920
	Vv N 4456602.015
	R 40.000
	Sv 23.476
	Ang 37.362
	Tan 12.987
	Bs 1.790
Vc 9	
E 1482846.190	Cp E 1482837.117
N 4456618.833	Cp N 4456552.988
	Vl E 1482846.190
	Vl N 4456618.833
	Vv E 1482846.190
	Vv N 4456618.833
	R 60.000
	Sv 40.276
	Ang 42.739
	Tan 10.989
	Bs 3.546
Vc 10	
E 1482998.237	Cp E 1482984.965
N 4456643.179	Cp N 4456555.995
	Vl E 1482998.237
	Vl N 4456643.179
	Vv E 1482998.237
	Vv N 4456643.179
	R 20.000
	Sv 20.705
	Ang 52.736
	Tan 10.989
	Bs 2.360
Vc 11	
E 1483208.823	Cp E 1483019.022
N 4456406.507	Cp N 4456517.603
	Vl E 1483208.823
	Vl N 4456406.507
	Vv E 1483208.823
	Vv N 4456406.507
	R 20.000
	Sv 27.710
	Ang 69.187
	Tan 15.102
	Bs 4.203
Vc 12	
E 1483309.992	Cp E 1483019.022
N 4456487.389	Cp N 4456467.256
	Vl E 1483309.992
	Vl N 4456487.389
	Vv E 1483309.992
	Vv N 4456487.389
	R 20.000
	Sv 33.697
	Ang 85.099
	Tan 19.967
	Bs 6.992



**anas** GRUPPO FS ITALIANE Direzione Progettazione e Realizzazione Lavori

**S.S.131 DI "CARLO FELICE"**  
 Adeguamento e messa in sicurezza della S.S.131  
 Risoluzione dei nodi critici 2°stralcio  
 dal km 108+300 al km 158+000

**PROGETTO ESECUTIVO** CA284

R.T.I. DI PROGETTAZIONE: Mandataria **PRO ITER** Via G.B. Sommariva n°3 20125 - Milano Tel. 02 47397111 Fax 02 47397112 Mandante **delis** Via Ardenne n°13 50100 Arezzano Tel. 0522 421007 Email: delis@genpro.it

PROGETTISTI: Ing. Riccardo Formisani - Pro Iter srl (Integratore prestazioni specialistiche) Ordine Ing. di Milano n. 18945 Ing. Nicola DiStasio - Delta Ingegneria srl Ordine Ing. di Agrigento n. 4995

IL GEOLOGO: Dott. Geol. Massimo Mazzaccara - Pro Iter srl Abto Geol. Lombardia n. A/262

COORDINATORE PER LA SICUREZZA IN FASE DI PROGETTAZIONE: Ing. Diego Giacomelli Ordine Ing. di Milano n. 15813

VISTO: IL RESP. DEL PROCEDIMENTO Dott. Ing. Salvatore Frasco

PROTOCOLLO DATA

**PROGETTO STRADALE**  
 Risoluzione accesso C. S. al Km 140+490  
 Planimetria con sezione di intervento (1/2)

PROGETTO	LAV. PROG.	N. PROG.	REVISIONE	SCALA
LOPLSQ	E	1901	D	1:1000
D	REV. ISTRUTTORIA/VERIFICA CONTROLLI DI D.LGS. 35/2011	NOTA TECNICA	Gennaio 2021	Ing. M. CARINO
C	REVISONE PER ISTRUTTORIA, VERIFICA E CONTROLLI DI D.LGS. 35/21		Aprile 2021	Ing. M. CARINO
B	Emissione		Marzo 2020	Ing. M. CARINO
A	Emissione per controlli D.LGS. 35/2011		Novembre 2019	Ing. M. CARINO
REV.	DESCRIZIONE	DATA	REDAITTO	VERIFICATO