

- Transizione H2BL tipo ANAS - H2BP tipo ANAS n. 0
- Transizione H2BL tipo ANAS - H2BP tipo ANAS n. 0
- Transizione H2BL tipo ANAS - H2BL tipo ANAS n. 0
- Transizione H2BL tipo ANAS - H2BP tipo ANAS n. 0
- Transizione H2BL tipo ANAS - H2BP (esistente) n. 0
- Transizione H2BL tipo ANAS - H2BL doppia onda (esistente) n. 0
- Transizione H2BL tipo ANAS - H2BL tripla onda (esistente) n. 4
- Transizione H2BL tipo ANAS - H2BL W4 comm. n. 0
- Transizione H1BL W5 comm. - H2BL W4 comm. n. 0
- Transizione H2BP tipo ANAS - H2BL W4 comm. n. 0
- Transizione H2BP W4 comm. - H2BL W4 comm. n. 0
- Transizione H2BL tipo ANAS - H1BL W5 comm. n. 0
- Transizione H2BL mono. comm. - H2ST mono. comm. (esistente) n. 0
- Transizione H2BL ST bifilare tipo ANAS - H2ST mono. comm. n. 0
- Transizione H2BL W4 comm. - H1BL W5 comm. n. 0
- Terminale speciale di P1 per barriera H2BL tipo ANAS n. 0
- Terminale speciale di P2 per barriera H2BL tipo ANAS n. 0
- Terminale speciale di P2 per barriera H2BL tipo ANAS n. 0
- Terminale speciale di P2 per barriera H2ST mono. comm. n. 0
- Terminale speciale di P1 per barriera H1BL comm. n. 0
- Terminale speciale di P1 per barriera H2BL comm. n. 0
- Terminale speciale di P1 per barriera H2BL comm. n. 0
- Terminale speciale di P1 per barriera H2BL comm. n. 0
- Terminale semplice per barriera H2BL tipo ANAS n. 0
- Terminale semplice per barriera H2BL tipo ANAS n. 0
- Terminale semplice per barriera H2BL comm. n. 4
- Terminale semplice per barriera H2BL comm. n. 12
- Terminale semplice per barriera H1BL comm. n. 0

STRISCE LONGITUDINALI art.138 (art.40 Cod.Str.)

VIABILITA' LOCALE CON VELOCITA' < 50 Km/h

tipo b1 (continua 0.12 mq/ml)

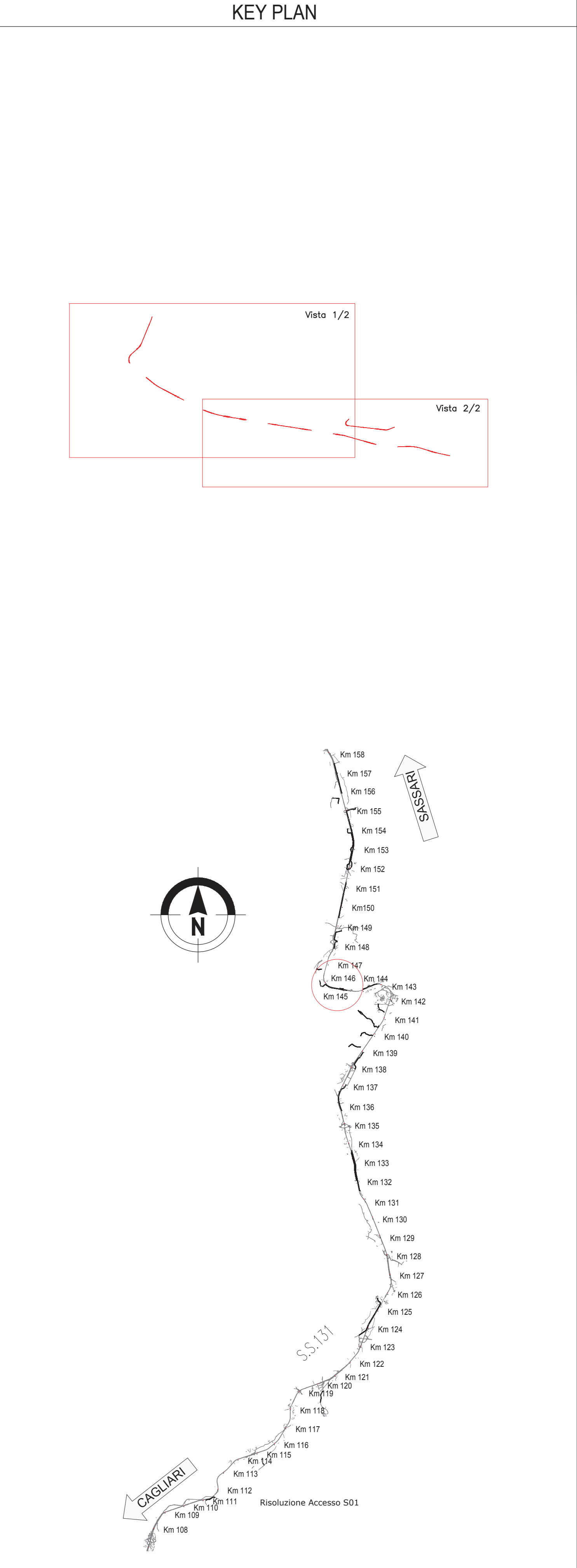
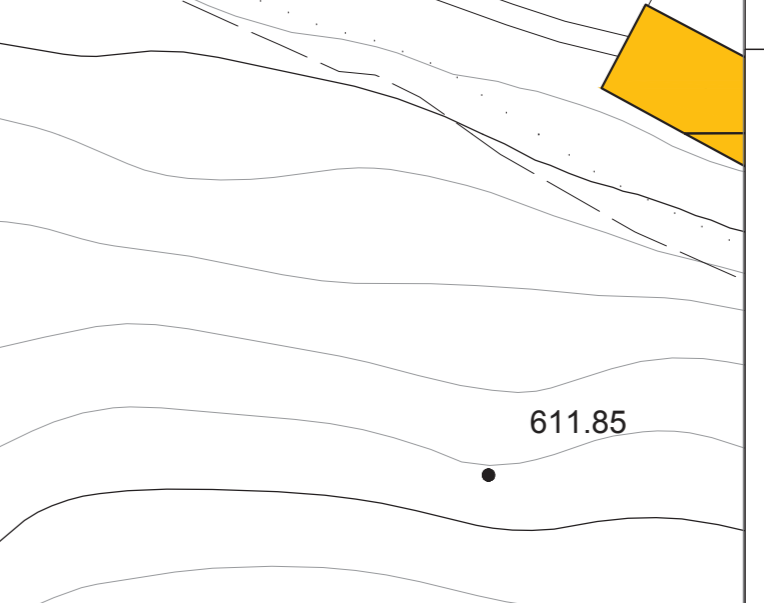
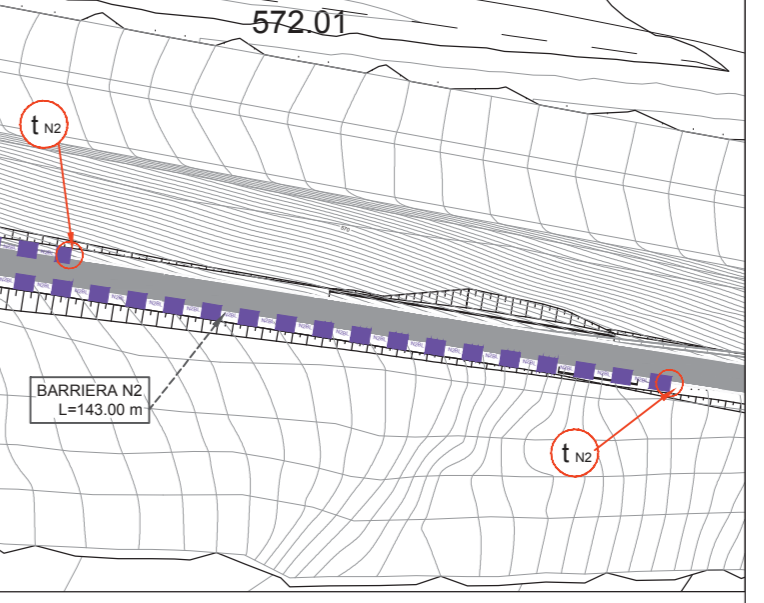
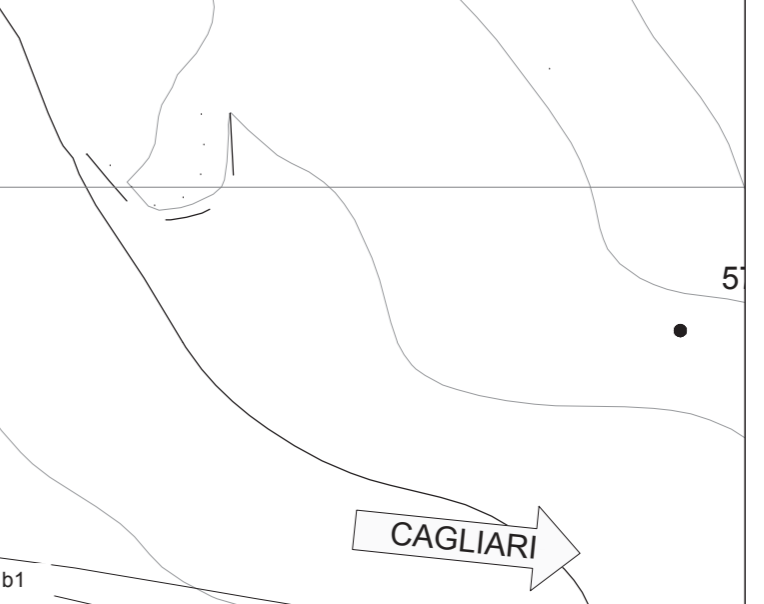
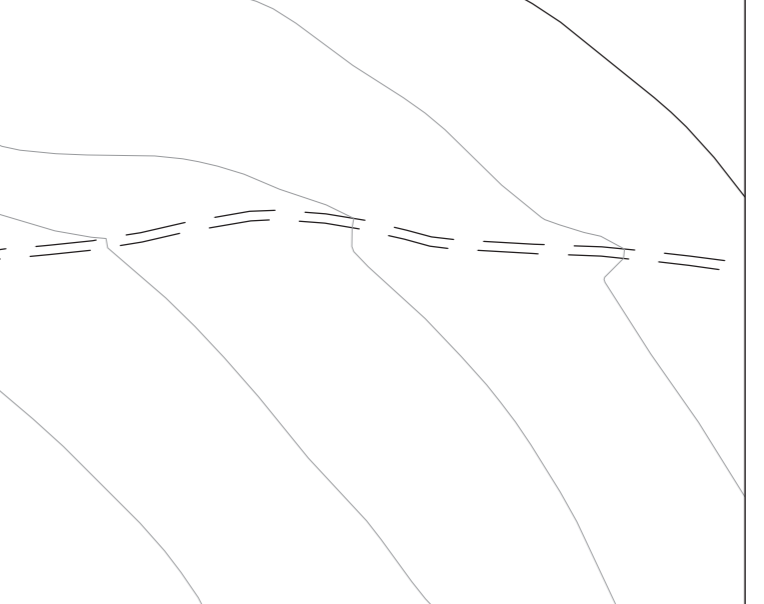
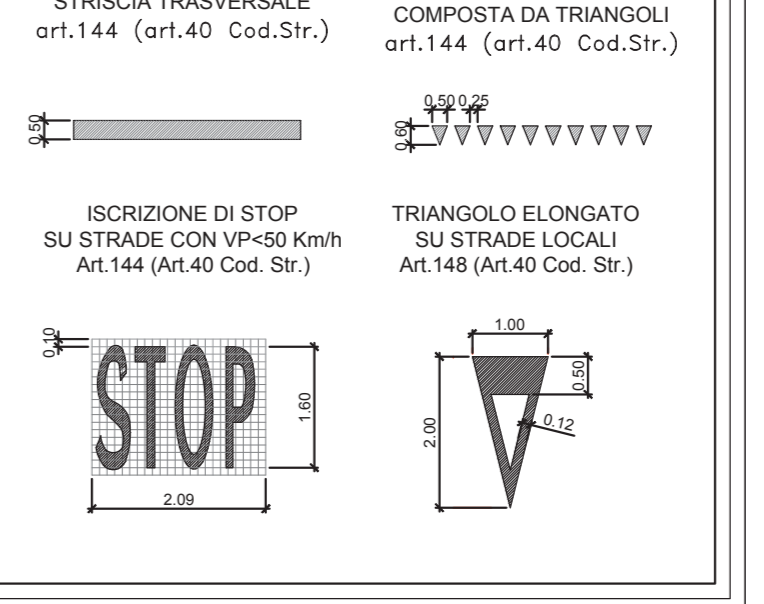
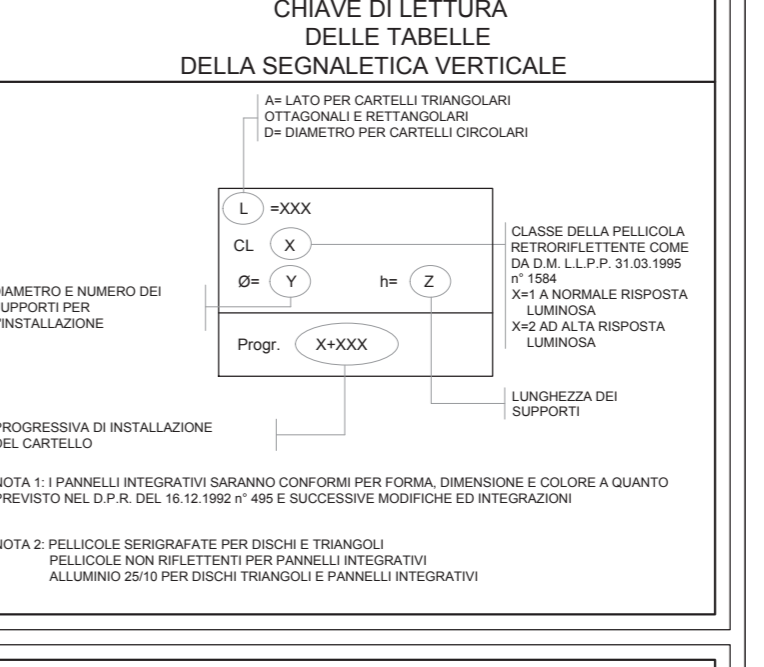
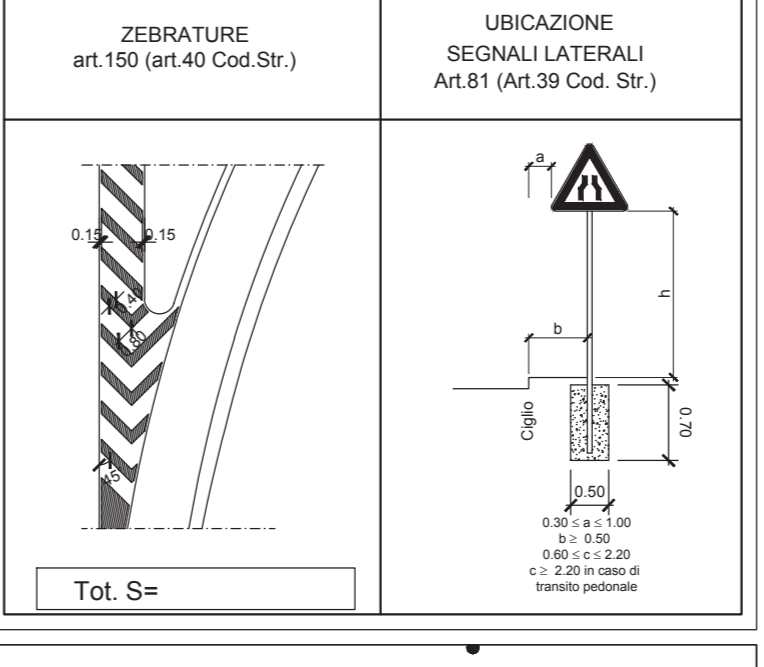
tipo e (discontinua 0.06 mq/ml)

tipo b1 (continua 0.12 mq/ml)

tipo f1 (discontinua 0.06 mq/ml)

Strisce di separazione dei sensi di marcia Art. 138 (art.40 Cod. Str.)

Strisce di margine della carreggiata Art. 141 (art.40 Cod. Str.)



anas
GRUPPO FS ITALIANE

Direzione Progettazione e Realizzazione Lavori

S.S.131 DI "CARLO FELICE"
Adeguamento e messa in sicurezza della S.S.131
Risoluzione dei nodi critici 2° stralcio
dal km 108+300 al km 158+000

PROGETTO ESECUTIVO CA284

R.T.I. di PROGETTAZIONE: Mandataria **PRO ITER** (Ing. Riccardo Formich - Pro Ter srl) Mandante **ANAS** (Via Astenese n.13)

PROGETTISTI: Ing. Riccardo Formich - Pro Ter srl (Integratore prestazioni specialistiche) Direzione Ing. di Milano n. 18045
Ing. Niccolò Di Giacomo - Ing. Ingenuino Pri (Ditta Ing. di Agrigento n. 4895)
IL GEOLOGO: Dott. Gian Massimo Mazzoni - Pro Ter srl (Albo Geol. Lombardia n. 4762)

COORDINATORE PER LA SICUREZZA IN FASE DI PROGETTAZIONE: Ing. Diego Coccherelli (Direzione Ing. di Milano n. 15813)

VISTO IL RESP. DEL PROCEDIMENTO: Dott. Ing. Salvatore Frasca

PROTOCOLLO: DATA:

PROGETTO STRADALE
Risoluzione accessi C.N. e C.S. dal Km 144+760 al Km 145+950
Planimetria segnaletica e barriere di sicurezza

CODICE PROGETTO	LV. PROG.	N. PROG.	NOME FILE	REVISIONE	SCALA
LOPLSQE1901			S13P00TRAPNO1_C	C	1:1000
D	REV. ISTRUTTORIA, VERIFICA, CONTROLLI DI LEG. 35/11 E PARERE MIBACT	Genno 2021	Ing. M. CARENO	Ing. M. CARENO	Ing. M. CARENO
B	REVISIONE PER ISTRUTTORIA, VERIFICA E CONTROLLI DI LEG. 35/11	Agosto 2020	Ing. M. CARENO	Ing. M. CARENO	Ing. M. CARENO
A	Emissione	Marzo 2020	Ing. M. CARENO	Ing. M. CARENO	Ing. M. CARENO
REV.	DESCRIZIONE	DATA	REDATTO	VERIFICATO	APPROVATO