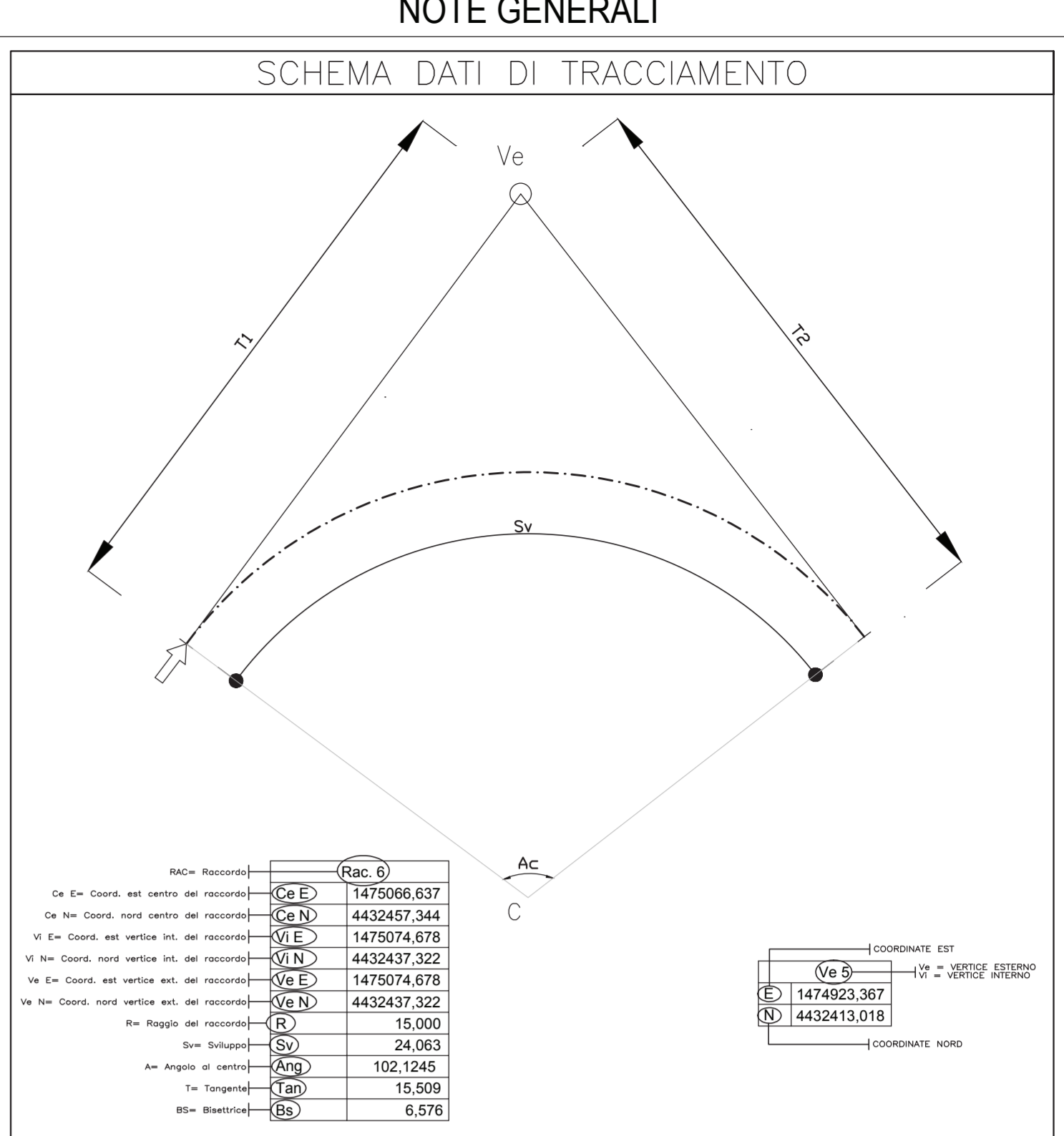
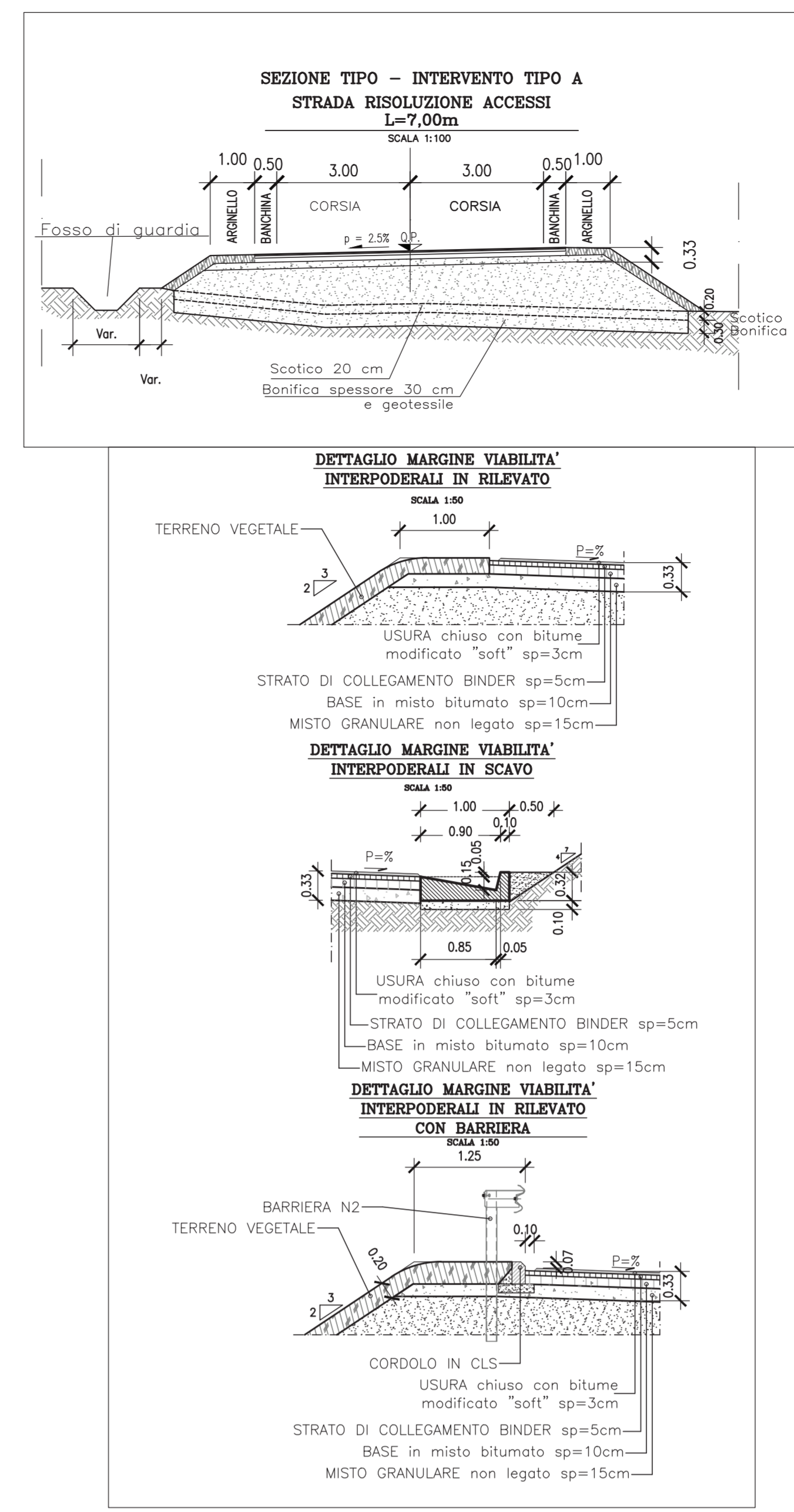
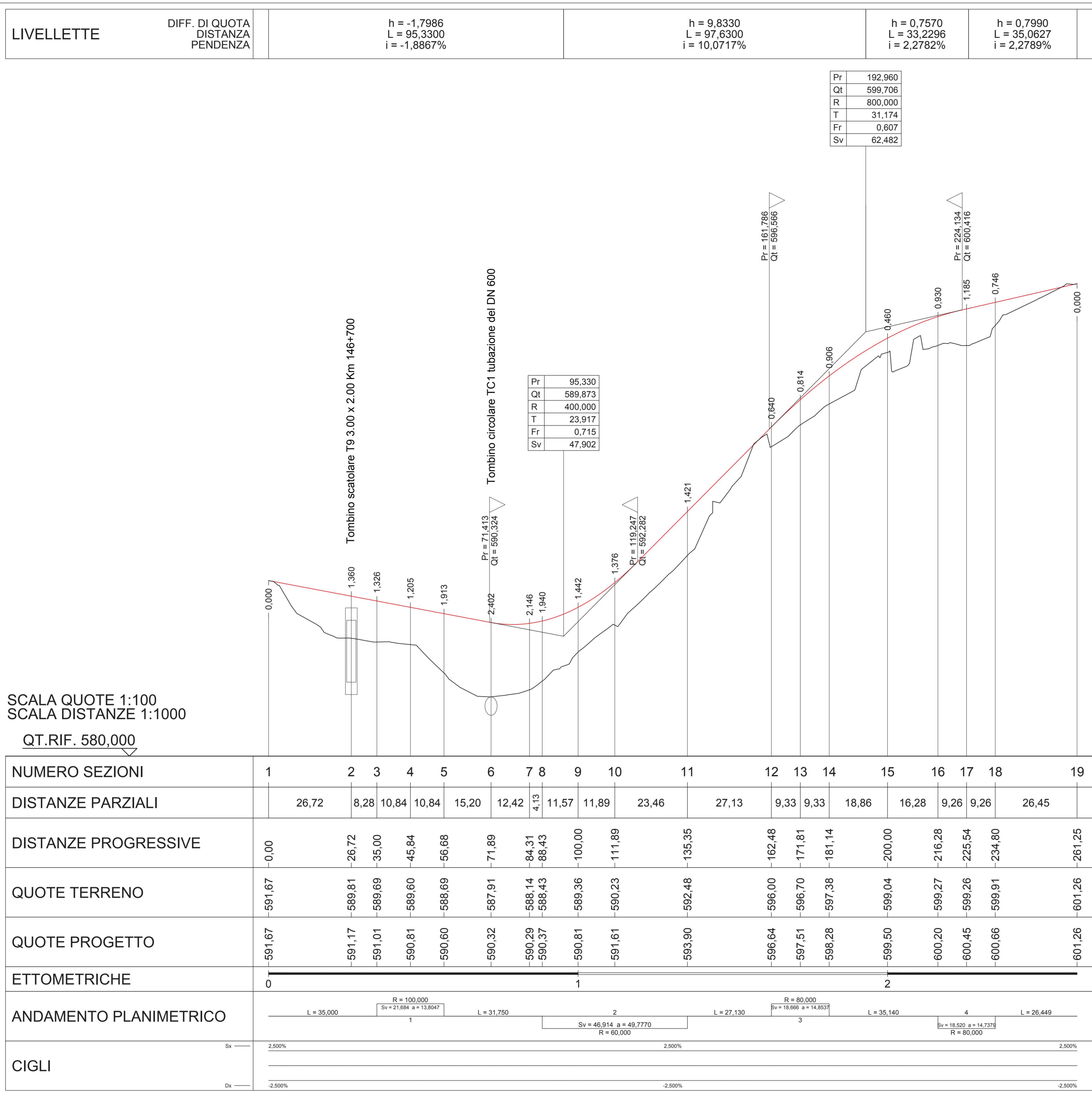
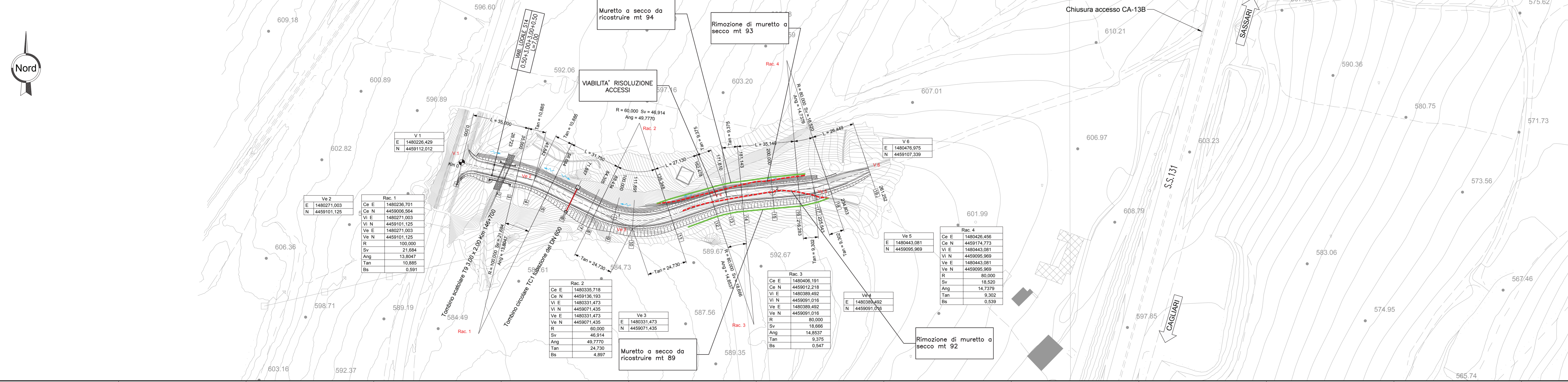


VIABILITA' LOCALE S14
PROFILO LONGITUDINALE - SCALA 1:1.000/100



SCALA QUOTE 1:100
SCALA DISTANZE 1:1000
QT.RIF. 580,000

PLANIMETRIA DI INTERVENTO - SCALA 1:1.000



Sanas
GRUPPO FS ITALIANE Direzione Progettazione e Realizzazione Lavori

S.S.131 DI "CARLO FELICE"
Adeguamento e messa in sicurezza della S.S.131
Risoluzione dei nodi critici 2°stralcio
dal km 108+300 al km 158+000

PROGETTO ESECUTIVO CA284

R.T.I. di PROGETTAZIONE: Mandataria **PRO ITER** (Ing. Riccardo Formichi - Pro Iter srl) Mandante **PRO ITER** (Ing. Riccardo Formichi - Pro Iter srl)

PROGETTISTI: Ing. Riccardo Formichi - Pro Iter srl (Integratore prestazioni specialistiche)
Distretto Ing. di Milano n. 18040

IL GEOLOGO: Dott. Geo. Massimo Mazzucchetti - Pro Iter srl
Albo Geol. Lombardo n. 4762

COORDINATORE PER LA SICUREZZA IN FASE DI PROGETTAZIONE: Ing. Diego Ciccarelli
Distretto Ing. di Milano n. 15813

VISTO IL RESP. DEL PROCEDIMENTO: Dott. Ing. Salvatore Frasca

PROTOCOLLO DATA

PROGETTO STRADALE
Risoluzione accesso C. S. Km 146+780
Planimetria e profilo longitudinale vcon sezioni di intervento

REVISIONE	DATA	REDAATTO	VERIFICATO	APPROVATO	
C	Agosto 2020	Ing. D. D'ALESSANDRO	Ing. M. CARLUCCI	Ing. D. D'ALESSANDRO	
B	Marzo 2020	Ing. D. D'ALESSANDRO	Ing. M. CARLUCCI	Ing. D. D'ALESSANDRO	
A	Novembre 2019	Ing. D. D'ALESSANDRO	Ing. M. CARLUCCI	Ing. D. D'ALESSANDRO	
REV.	DESCRIZIONE	DATA	REDAATTO	VERIFICATO	APPROVATO