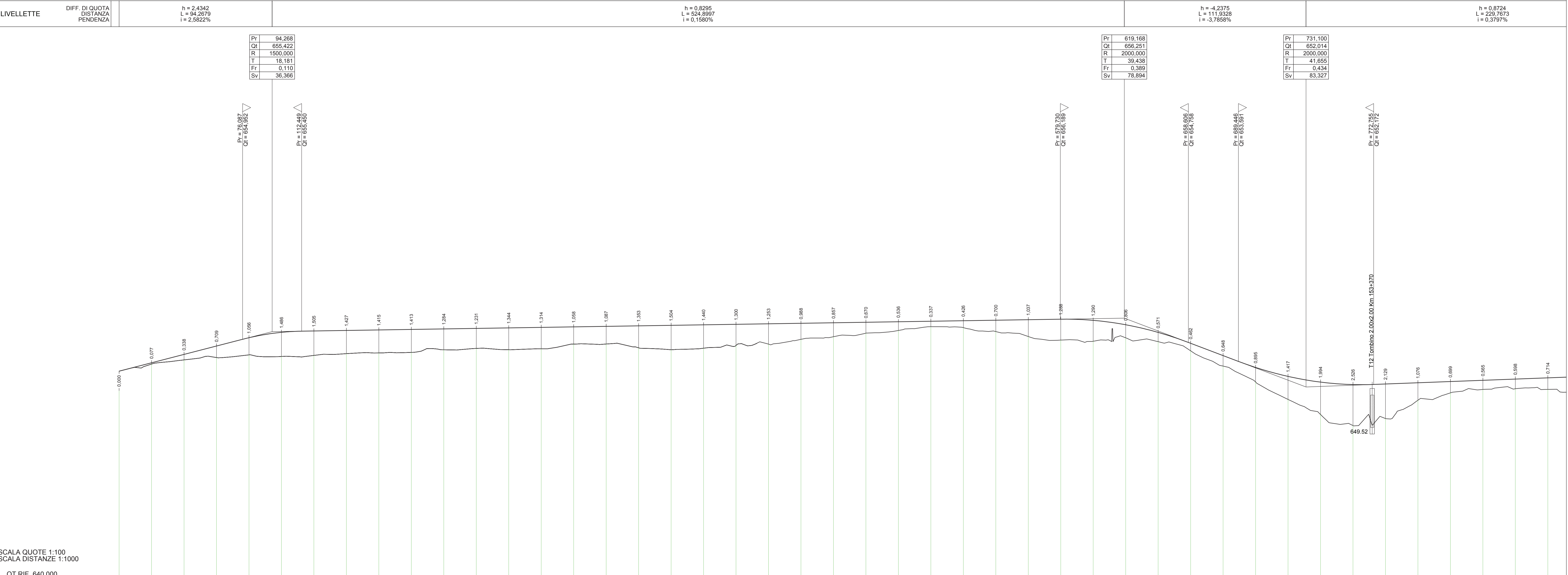


← SASSARI

CAGLIARI →



SCALA QUOTE 1:100

SCALA DISTANZE 1:1000

QT. RIF. 640.000

NUMERO SEZIONI	1	2	3	4	5	6	7	8	9	10	11	12	13	14	15	16	17	18	19	20	21	22	23	24	25	26	27	28	29	30	31	32	33	34	35	36	37	38	39	40	41	42	43	44	45																																								
DISTANZE PARZIALI		20.00	20.00	20.00	20.00	20.00	20.00	20.00	20.00	20.00	20.00	20.00	20.00	20.00	20.00	20.00	20.00	20.00	20.00	20.00	20.00	20.00	20.00	20.00	20.00	20.00	20.00	20.00	20.00	20.00	20.00	20.00	20.00	20.00	20.00	20.00	20.00	20.00	20.00	20.00	20.00	20.00	20.00	20.00	20.00	20.00	20.00																																						
DISTANZE PROGRESSIVE	0.00	20.00	40.00	60.00	80.00	100.00	120.00	140.00	160.00	180.00	200.00	220.00	240.00	260.00	280.00	300.00	320.00	340.00	360.00	380.00	400.00	420.00	440.00	460.00	480.00	500.00	520.00	540.00	560.00	580.00	600.00	620.00	640.00	660.00	680.00	700.00	720.00	740.00	760.00	780.00	800.00	820.00	840.00	860.00	880.00	900.00																																							
QUOTE TERRENO	162.59	163.50	164.02	164.54	165.05	165.38	165.49	165.54	165.53	165.56	165.59	165.62	165.65	165.68	165.72	165.75	165.78	165.81	165.84	165.87	165.90	165.94	165.97	166.00	166.03	166.06	166.09	166.13	166.16	166.19	166.22	166.25	166.28	166.35	166.38	166.41	166.44	166.47	166.50	166.53	166.56	166.59	166.62	166.65	166.68																																								
QUOTE PROGETTO	162.59	163.50	164.02	164.54	165.05	165.38	165.49	165.54	165.53	165.56	165.59	165.62	165.65	165.68	165.72	165.75	165.78	165.81	165.84	165.87	165.90	165.94	165.97	166.00	166.03	166.06	166.09	166.13	166.16	166.19	166.22	166.25	166.28	166.35	166.38	166.41	166.44	166.47	166.50	166.53	166.56	166.59	166.62	166.65	166.68																																								
ETOMETRICHE	0	1	2	3	4	5	6	7	8	9	10	11	12	13	14	15	16	17	18	19	20	21	22	23	24	25	26	27	28	29	30	31	32	33	34	35	36	37	38	39	40	41	42	43	44	45																																							
ANDAMENTO PLANIMETRICO	<p> <math>R = 20.000</math>, <math>Sv = 31.707</math>, <math>i = -10.000\%</math>, <math>L = 170.810</math>  <math>R = 30.000</math>, <math>Sv = 41.572</math>, <math>i = -13.333\%</math>, <math>L = 112.112</math>  <math>R = 50.000</math>, <math>Sv = 66.438</math>, <math>i = -13.333\%</math>, <math>L = 200.215</math>  <math>R = 80.000</math>, <math>Sv = 103.672</math>, <math>i = -13.333\%</math>, <math>L = 340.385</math>  <math>R = 150.000</math>, <math>Sv = 200.000</math>, <math>i = -13.333\%</math>, <math>L = 600.000</math>  <math>R = 200.000</math>, <math>Sv = 268.854</math>, <math>i = -13.333\%</math>, <math>L = 851.711</math> </p>																																																																																				
CIGLI	Sx	3.000%																																											Dx	-2.500%	-3.000%																																						

**anas**  
GRUPPO FS ITALIANE Direzione Progettazione e Realizzazione Lavori

**S.S.131 DI "CARLO FELICE"**  
Adeguamento e messa in sicurezza della S.S.131  
Risoluzione dei nodi critici 2°stralco  
dal km 108+300 al km 158+000

**PROGETTO ESECUTIVO** CA284

R.T.I. di PROGETTAZIONE: **Mandataria** **PRO ITER** **Mandante**

PROGETTISTI:  
Ing. Riccardo Fornelli - Pro Inter srl (integratore prestazioni specialistiche)  
Ordine Ing. di Milano n. 18043  
Ing. Nicola DiStasio - GSA - GSA s.p.a. - GSA s.p.a.  
Ordine Ing. di Argenta n. 8395

IL GEOLOGO:  
Dott. Geol. Massimo Mazzanica - Pro Inter srl  
Albo Geol. Lombardia n. 4782

COORDINATORE PER LA SICUREZZA IN FASE DI PROGETTAZIONE:  
Ing. Diego Castellani  
Ordine Ing. di Milano n. 15813

VESTITO IL RESP. DEL PROCEDIMENTO:  
Dott. Ing. Salvatore Frasca

PROTOCOLLO DATA

**PROGETTO STRADALE**  
Risoluzione accessi C. S. dal Km 149+413 al Km 151+210  
Profilo longitudinale planare carreggiata Sud - tav. n°1/3

PROGETTO	UN. PROJ.	N. PROJ.	NOME FILE	REVISIONE	SCALA
LOPILSQ	E	1901	S17PS00TRAF06_C	C	var
D	REVISIONE PER ISTRUTTORIA, VERIFICA E CONTROLLI D.LGS. 35/11	Agosto 2020	ING. D. D'ALESSANDRO	ING. M. CARLINO	ING. A. D'ALESSANDRO
B	Emissione	Marzo 2020	ING. D. D'ALESSANDRO	ING. M. CARLINO	ING. A. D'ALESSANDRO
A	Emissione per controlli D.LGS. 35/2011	Novembre 2019	ING. D. D'ALESSANDRO	ING. M. CARLINO	ING. A. D'ALESSANDRO
REV.	DESCRIZIONE	DATA	REDATTO	VERIFICATO	APPROVATO