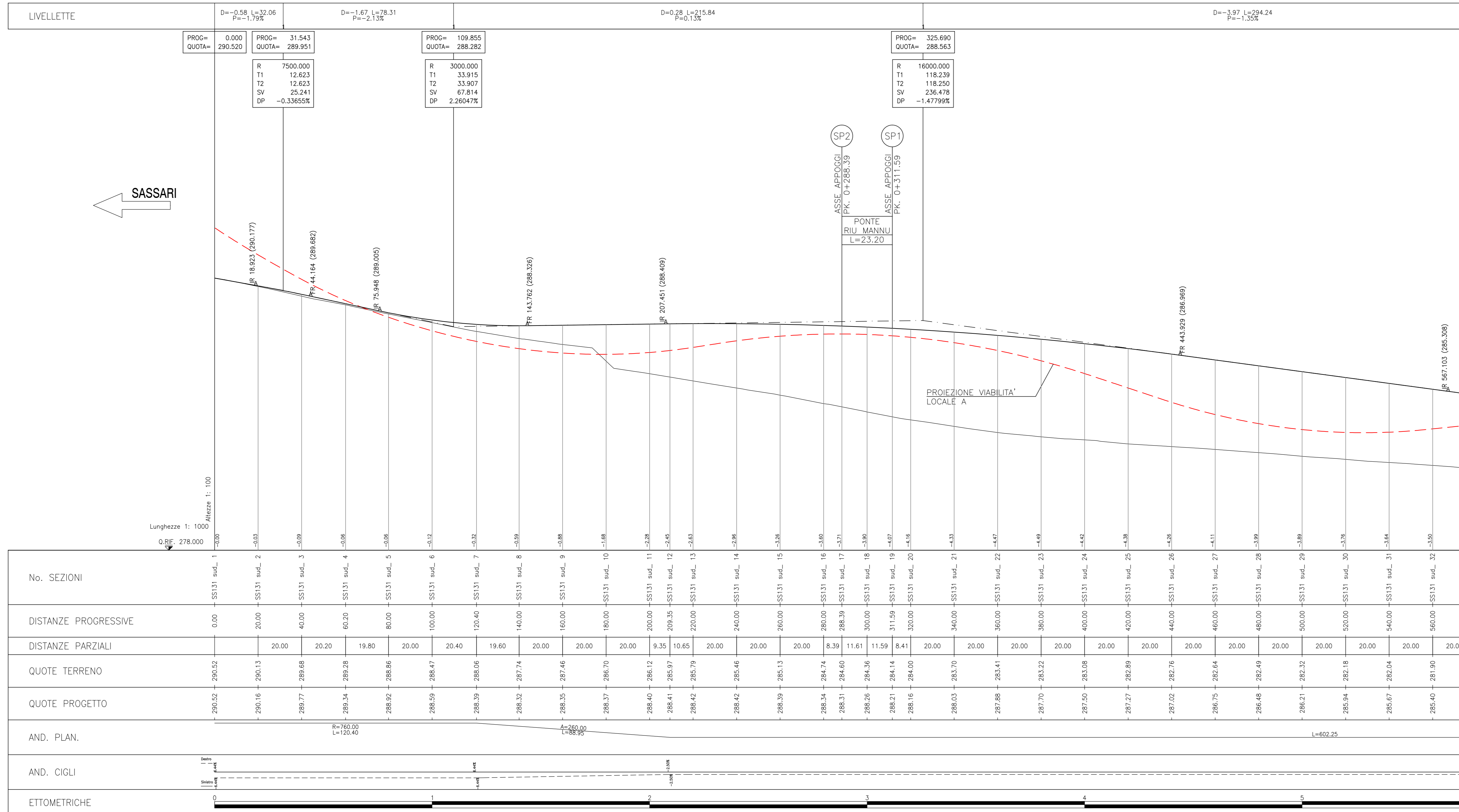
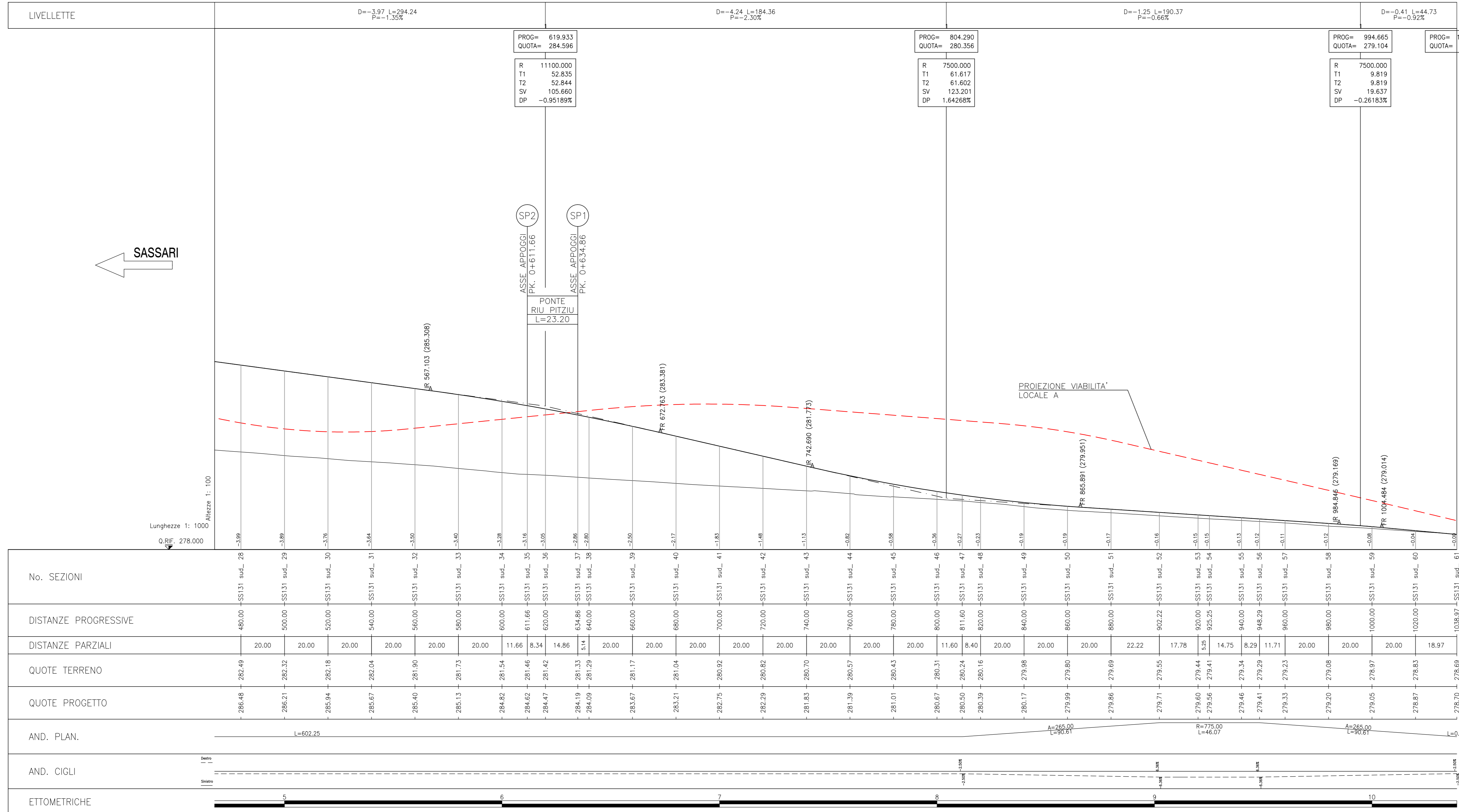


PROFILO LONGITUDINALE SS131-ASSE SUD - VISTA 1 DI 2



PROFILO LONGITUDINALE SS131-ASSE SUD - VISTA 2 DI 2



Sanas
GRUPPO FS ITALIANE Direzione Progettazione e Realizzazione Lavori

S.S. 131 di "Carlo Felice"
Adeguatezza e messa in sicurezza della S.S.131
Risoluzione dei nodi critici - 2° stralcio
dal km 108+300 al km 158+000

PROGETTO ESECUTIVO

CA284

R.T.I. di PROGETTAZIONE: **Mandatario**

Mandante

PROGETTISTI: Ing. Riccardo Formich - Pro Inter srl (Integratore prestazioni specialistiche)
Ordine Ing. di Milano n. 18045

Ing. Riccardo Formich
Ordine Ing. di Milano n. 18045

COORDINATORE PER LA SICUREZZA IN FASE DI PROGETTAZIONE
Ing. Diego Cocchiari
Ordine Ing. di Milano n. 15812

Ing. Massimo Mazzanopola - Pro Inter srl
Albo Geol. Lombardia n. 4762

PROGETTO STRADALE
RISOLUZIONE DEGLI ACCESSI
Risoluzione accessi al km 122+000 - Profilo longitudinale SS131 - Tav. 2 di 2

CODICE PROGETTO: S20P5007RAF02B.pdf

REVISIONE: B

SCALA: 1:200/100

REV.	DESCRIZIONE	DATA	REDATTO	VERIFICATO	APPROVATO
D	EMMISSIONE	Marzo 2020	Spalari	Cupari	Formich
A	EMMISSIONE PER CONTROLLI D.LGS. 30/2011	Novembre 2019	Spalari	Cupari	Formich