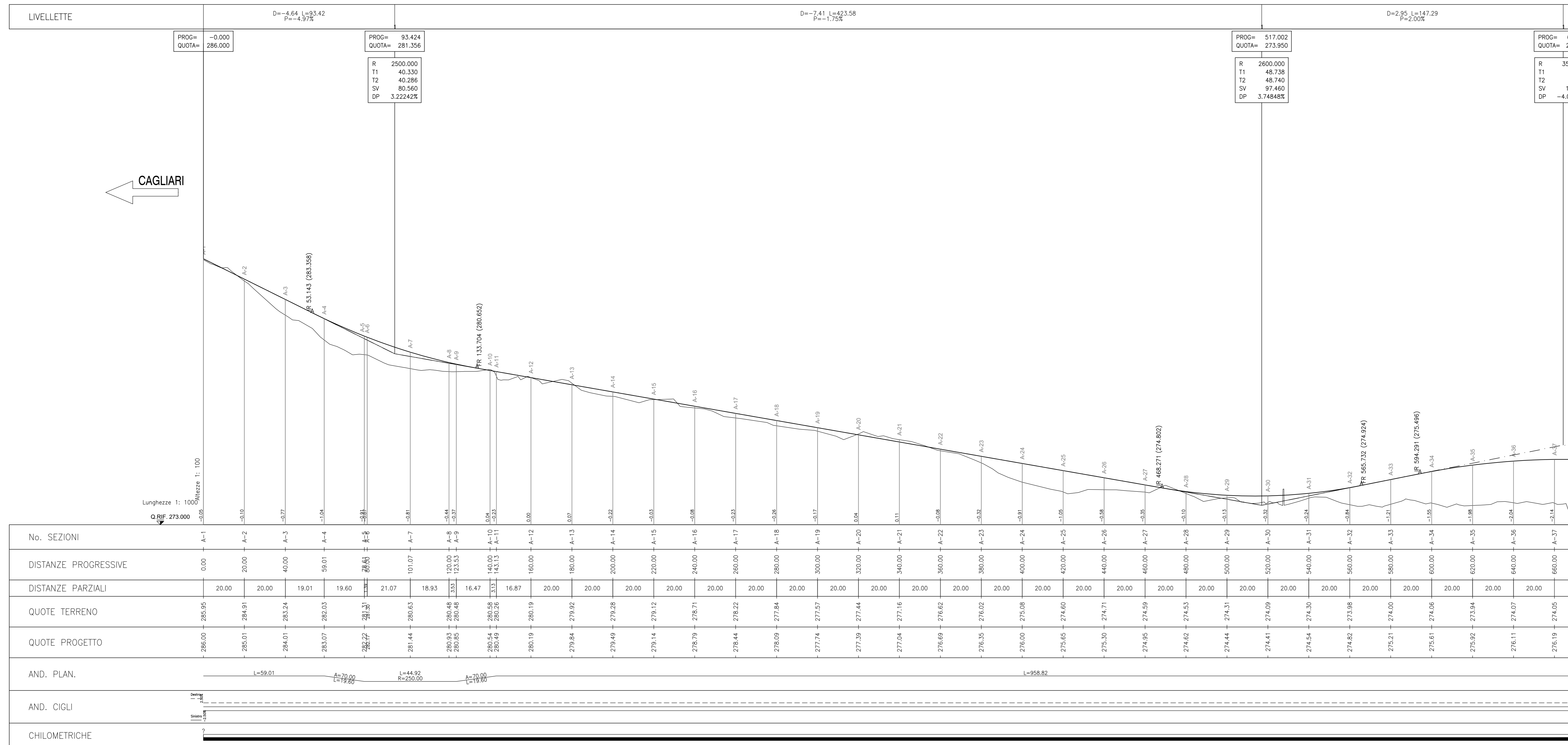
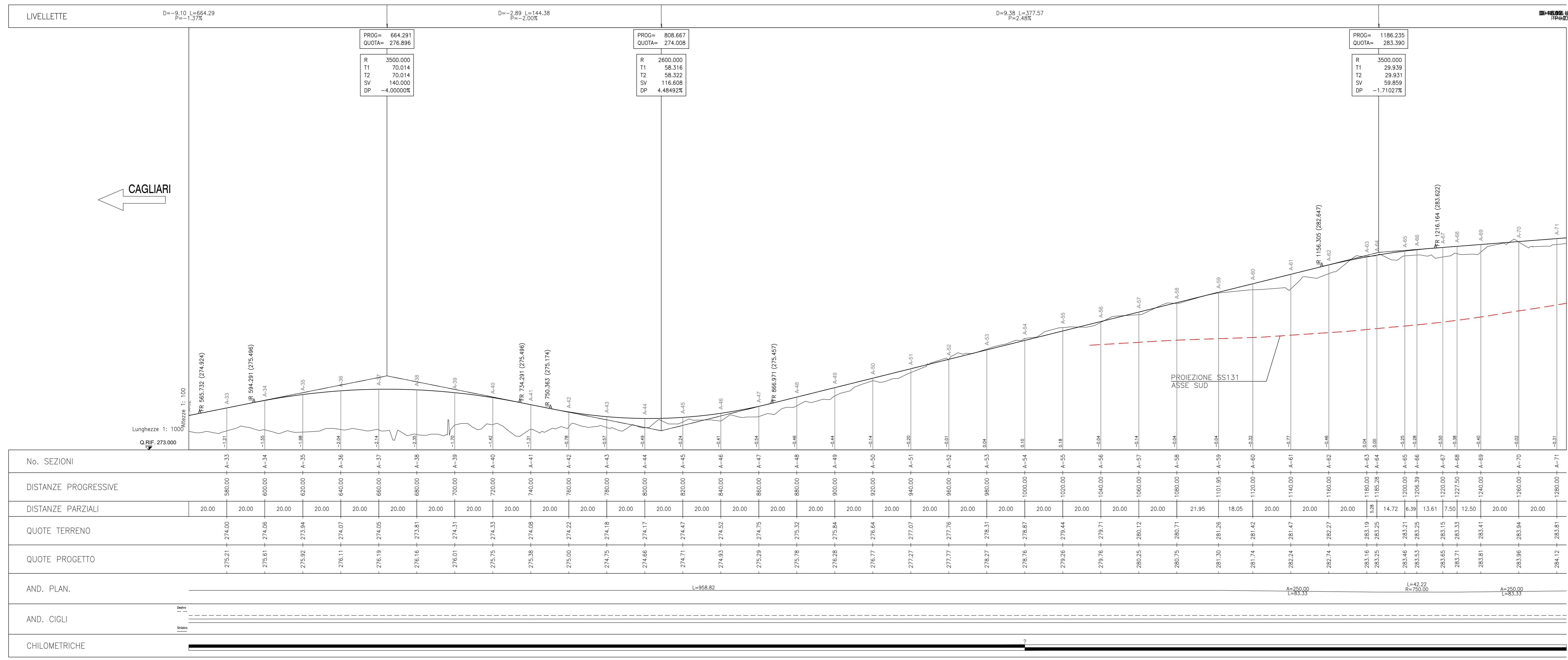


PROFILO LONGITUDINALE VIABILITA' LOCALE A - VISTA 1 DI 4



PROFILO LONGITUDINALE VIABILITA' LOCALE A - VISTA 2 DI 4



GRUPPO FS ITALIANE Direzione Progettazione e Realizzazione Lavori

S.S. 131 di "Carlo Felice"
 Adeguamento e messa in sicurezza della S.S.131
 Risoluzione dei nodi critici - 2° stralcio
 dal km 108+300 al km 158+000

PROGETTO ESECUTIVO		CA284
R.T.I. di PROGETTAZIONE:	Mandataria	Mandante
<p>PROGETTISTI: Ing. Riccardo Formichi - Pro Inter srl (Integratore prestazioni specialistiche) Ordine Ing. di Milano n. 18045</p> <p>IL GEOLOGO: Dott. Carlo Massimo Mezzanatica - Pro Inter srl Albo Geol. Lombardia n. 4752</p> <p>COORDINATORE PER LA SICUREZZA IN FASE DI PROGETTAZIONE: Ing. Diego Ciccarelli Ordine Ing. di Milano n. 15813</p> <p>VISTO IL RESP. DEL PROCEDIMENTO: Dott. Ing. Salvatore FRASCA</p>		
PROTOCOLLO	DATA	

PROGETTO STRADALE
RISOLUZIONE DEGLI ACCESSI
 Risoluzione accessi al km 122+000 - Profilo longitudinale viabilità locale A - Tav. 1 di 2

CODICE PROGETTO	PROG. ELAB.	NOME FILE	REVISIONE	SCALA:
L0P1S0E1901	S20P00TRAF03	S20P00TRAF03B.pdf	B	1:1000/100
D				
C				
B	EMISSIONE	Marzo 2020	Soliani	Capilli
A	EMISSIONE PER CONTROLLI D.LGS. 35/2011	Novembre 2019	Soliani	Capilli
REV.	DESCRIZIONE	DATA	REDATTO	VERIFICATO