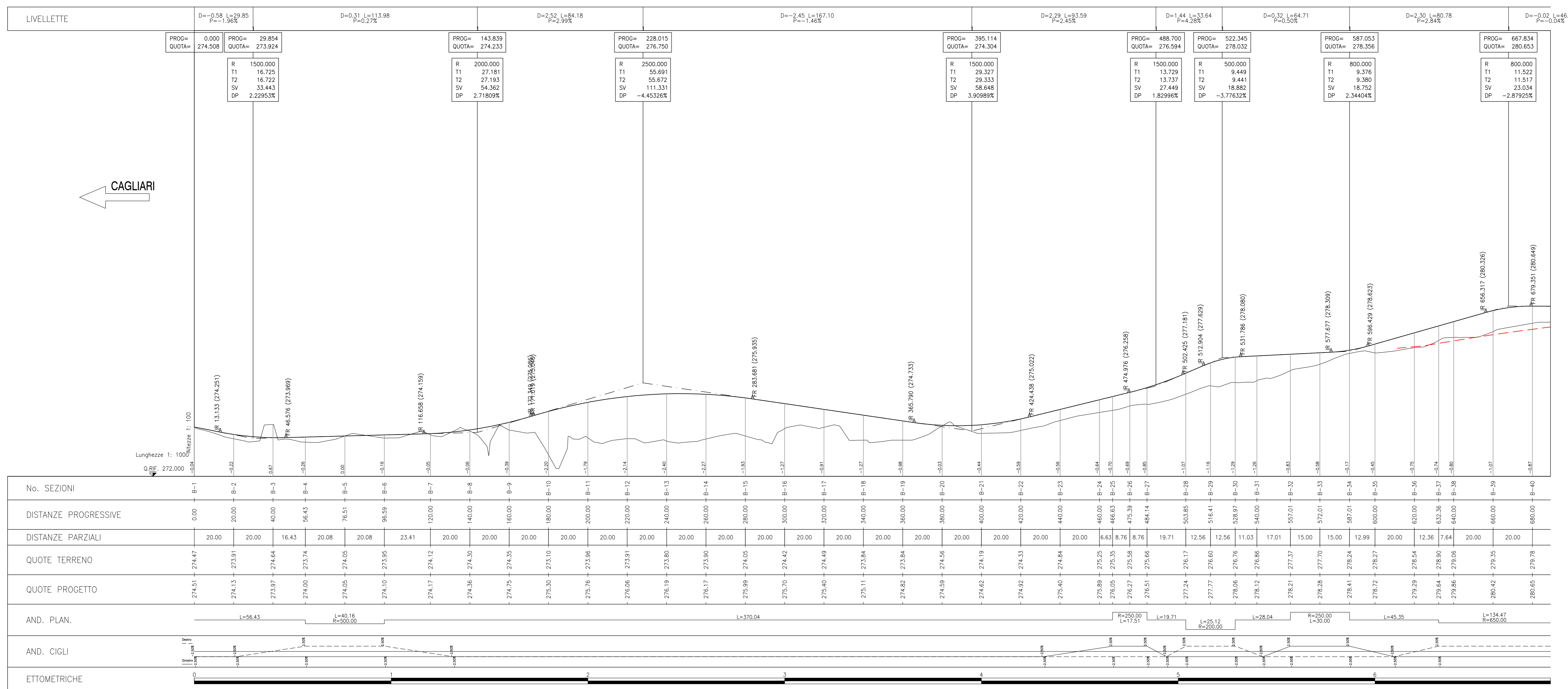
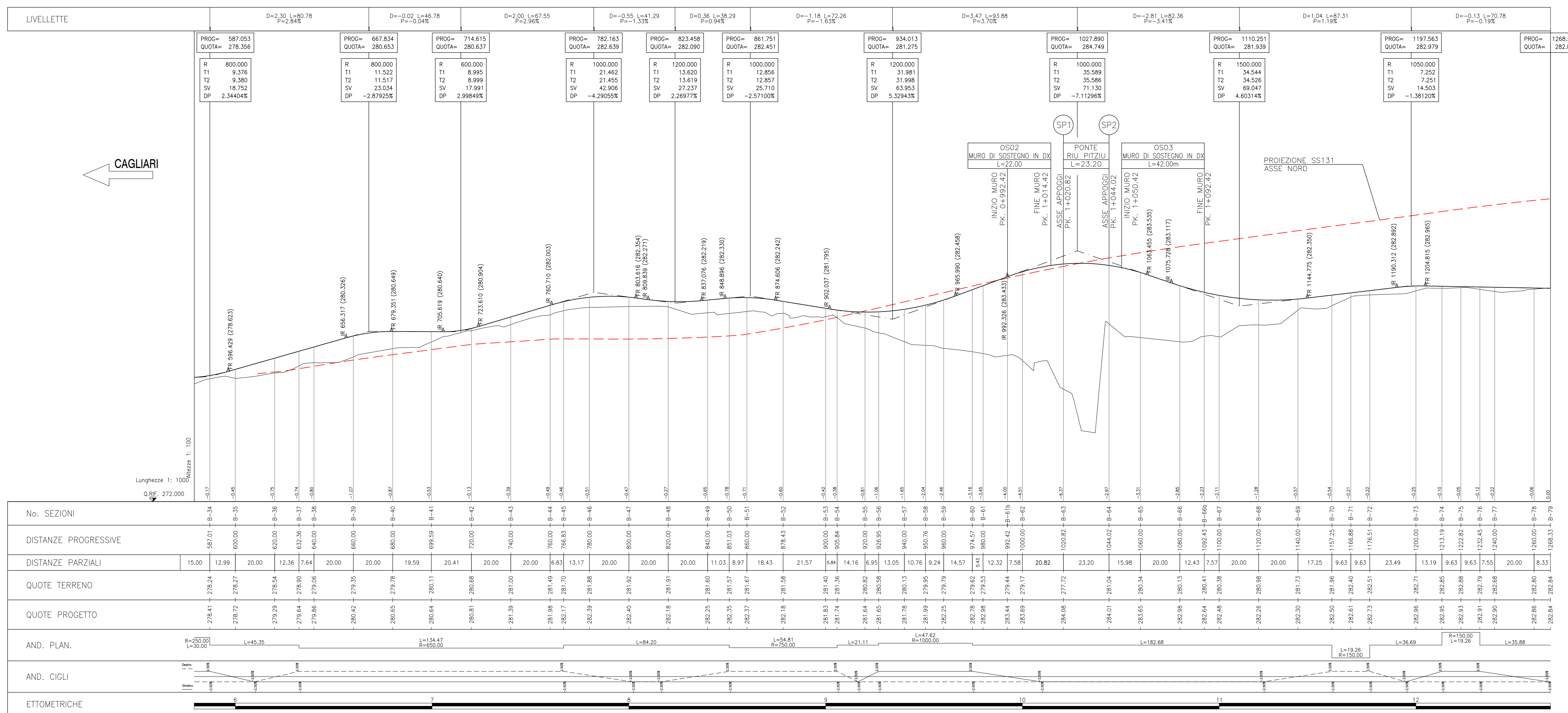


PROFLO LONGITUDINALE VIABILITA' LOCALE B - VISTA 1 DI 2



PROFLO LONGITUDINALE VIABILITA' LOCALE B - VISTA 2 DI 2



**anas** GRUPPO FS ITALIANE Direzione Progettazione e Realizzazione Lavori

S.S. 131 di "Carlo Felice"  
Adeguamento e messa in sicurezza della S.S.131  
Risoluzione dei nodi critici - 2° stralcio  
dal km 108+300 al km 158+000

**PROGETTO ESECUTIVO** CA284

R.T.I. di PROGETTAZIONE: Mandataria **PROITER** Via G.B. Sommarivoli n°5 20123 - Milano Tel. 02 48999111 Email: email@proiter.it  
Mandante **AS** Via Arsenale n°3 52100 Arezzo Tel. 0522 471007 Email: del@ingegneriapec.it

PROGETTISTI: Ing. Riccardo Formichi - Pro. Ter. srl (Integrazione prestazioni specialistiche) Ordine Ing. di Milano n. 18045  
Ing. Riccardo Formichi - Pro. Ter. srl (Integrazione prestazioni specialistiche) Ordine Ing. di Milano n. 18045  
IL GEOLOGO: Dott. Gian Massimo Mazzanica - Pro. Ter. srl Albo Geol. Lombardo n. 4762

COORDINATORE PER LA SICUREZZA IN FASE DI PROGETTAZIONE: Ing. Diego Cecchiarelli Ordine Ing. di Milano n. 15813

VISTO IL RESP. DEL PROCEDIMENTO: Dott. Ing. Salvatore FRASCA

**PROGETTO STRADALE**  
RISOLUZIONE DEGLI ACCESSI  
Risoluzione accessi al km 122+000 - Profilo longitudinale viabilità locale B

CODICE PROGETTO	FILE	REVISIONE	SCALA:
LOPLSQE1901	S20PSO0TRAFPO5	B	1:1000/100

D			
C			
A	EMISSIONE	Marzo 2020	Epilani, Cecchi, Formichi
B	EMMISSIONE PER CONTROLLI D.LGS. 35/2011	Novembre 2019	Epilani, Cecchi, Formichi
REV.	DESCRIZIONE	DATA	REDATTO VERIFICATO APPROVATO