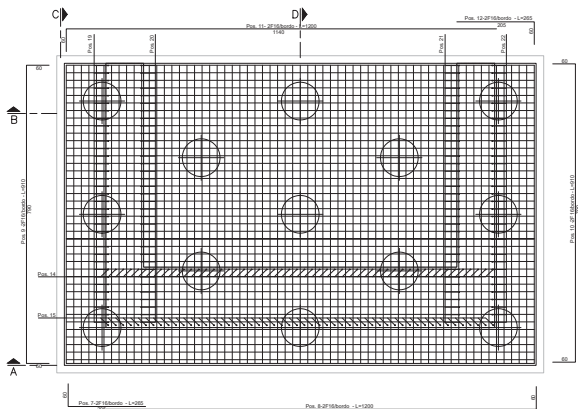
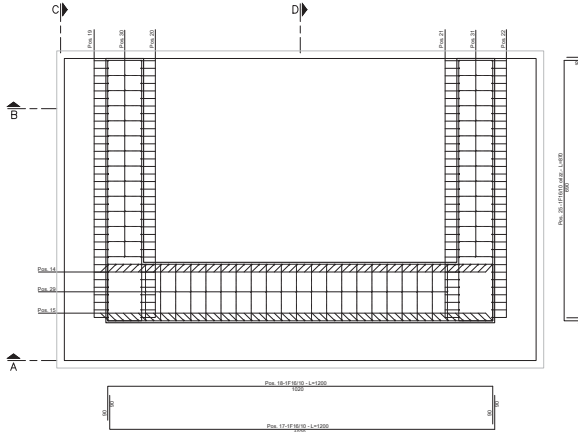


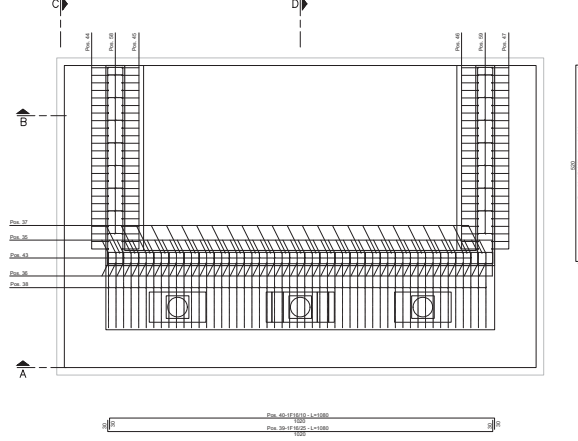
**SEZIONE G-G**  
Scala 1/50



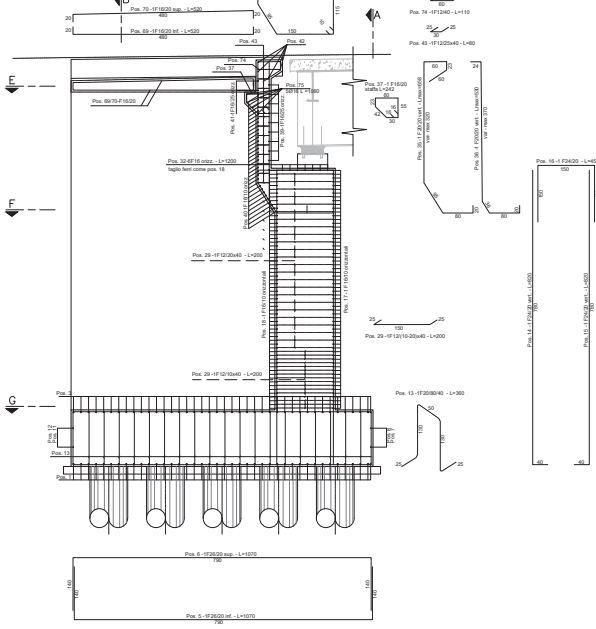
**SEZIONE F-F**  
Scala 1/50



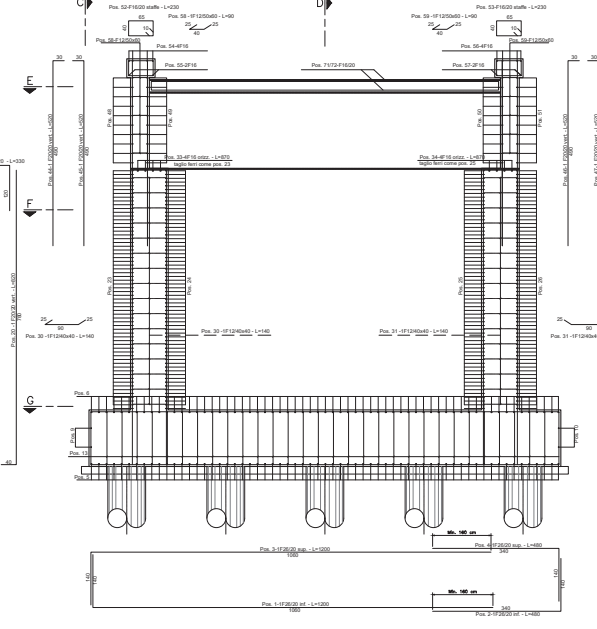
**SEZIONE E-E**  
Scala 1/50



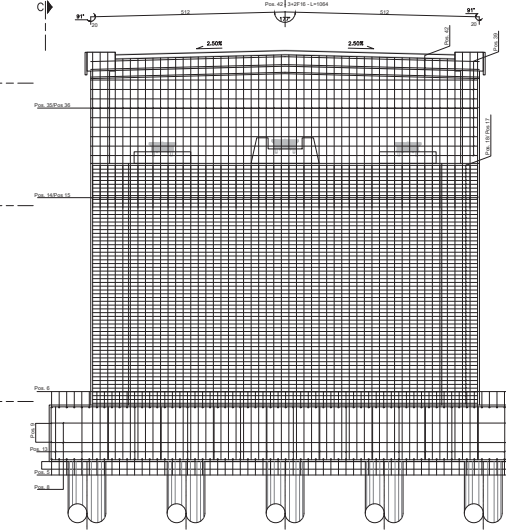
**SEZIONE D-D**  
Scala 1/20



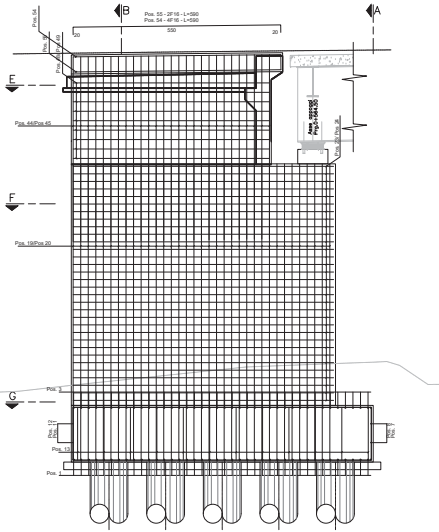
**SEZIONE B-B**  
Scala 1/20



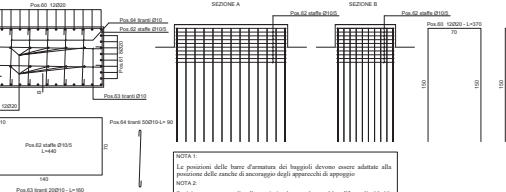
**PROSPETTO A-A**  
Scala 1/50



**PROSPETTO C-C**  
Scala 1/50



**ARMATURE BAGGIOLI**  
Scala 1/20



**NOTA 1**  
Le posizioni delle barre d'armatura dei baggioli devono essere saldate alla periferia delle anche di ancoraggio degli apparecchi di appoggio.  
NOTA 2  
Posizionare armature di pelle costruite da rete elettrosaldata FS maglia 10x10, opportunamente corrotta in corrispondenza degli spigoli del baggiolo.  
NOTA 3  
Le dimensioni dei baggioli sono da definire in base alle misure di quelli degli apparecchi di appoggio. Non emergere dai nodi le armature relative a questi elementi potranno essere realizzate in fase costruttiva.

NOTA: PER LE CARATTERISTICHE DEI MATERIALI FARE RIFERIMENTO ALLA TAVOLA TOCCV02STR0022A

**Sanas**  
GRUPPO DI ITALIANI  
Direzione Progettazione e Realizzazione Lavori

S.S. 131 di "Carlo Felice"  
Adeguamento e messa in sicurezza della S.S.131  
Risoluzione dei nodi critici - 2° stralcio  
dal km 108+300 al km 158+000

PROGETTO ESECUTIVO		CA284
--------------------	--	-------

R.T.I. di PROGETTAZIONE:	Mandatario	Mandante
--------------------------	------------	----------

PROGETTISTI:  
ING. Giuseppe Formica - Via del Art (Indirizzo professionale)  
Dottor Ing. di Milano n. 18025  
ING. Giuseppe Formica  
Dottor Ing. di Milano n. 18025  
PROGETTO:  
ING. Gian Michele Mazzoccolo - Via del Art  
Dottor Ing. di Milano n. 18013

COORDINATORI PER LA SICUREZZA IN FASE DI PROGETTAZIONE  
ING. Gian Michele Mazzoccolo  
Dottor Ing. di Milano n. 18013  
AUTORE DEL PROCEDIMENTO  
ING. Gian Michele Mazzoccolo

PROTOCOLLO	DATA
------------	------

OPERE D'ARTE MAGGIORI  
Svincolo di Mulargia-Macomer, Cavalcavia al km 148+500 - CV02 SU V02  
Spalla A e fondazioni: Armature

CODICE PROGETTO	PRODOTTO DA	PROV. N. N. N.	FILE FILE	REVISIONE	SCALE
TOCCV02STR0022A	TOCCV02STR0022A	TOCCV02STR0022A	TOCCV02STR0022A	TOCCV02STR0022A	TOCCV02STR0022A

PROGETTO	VERIFICA	REVISIONE	SCALE
CA	CA	CA	CA