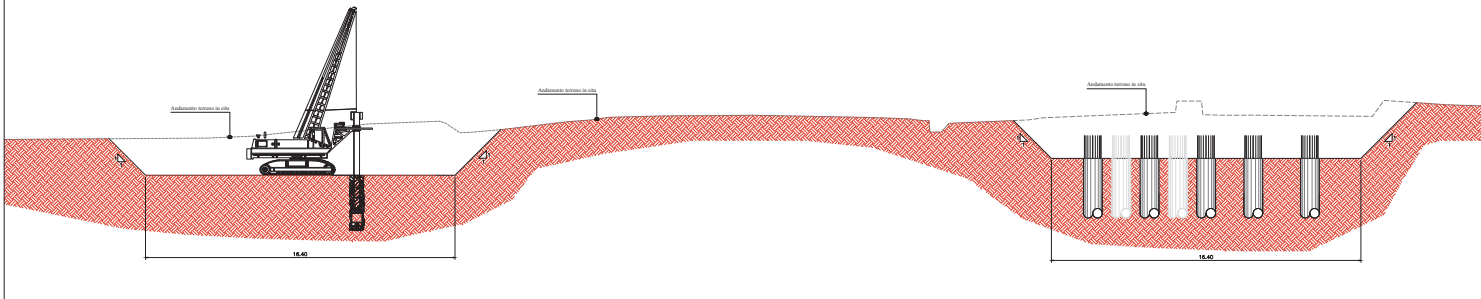


### FASE 1

Scala 1:100

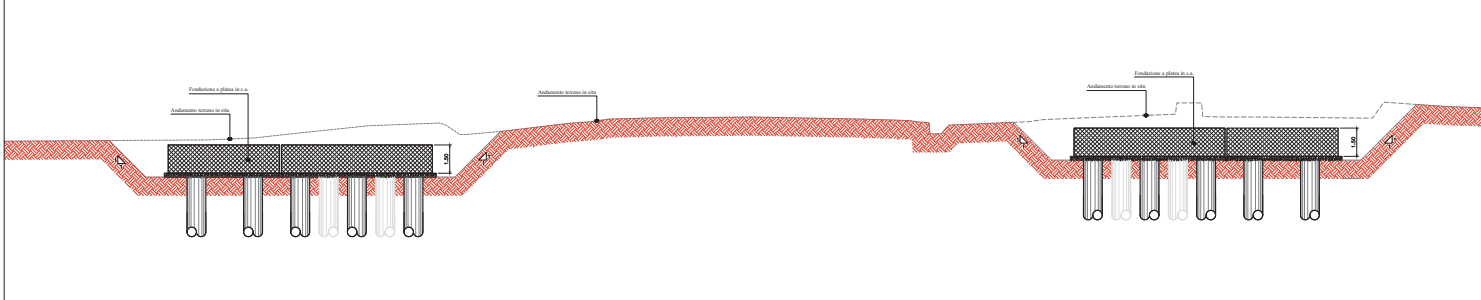
**Lavorazioni Fase 1**  
 1. ESECUZIONE SCAVI DI FONDAZIONI SU TERRENO ESISTENTE  
 2. ESECUZIONE OPERE DI FONDAZIONI PROFONDE (PALI DI FONDAZIONE MURI ANDATORI E SPALLE)



### FASE 2

Scala 1:100

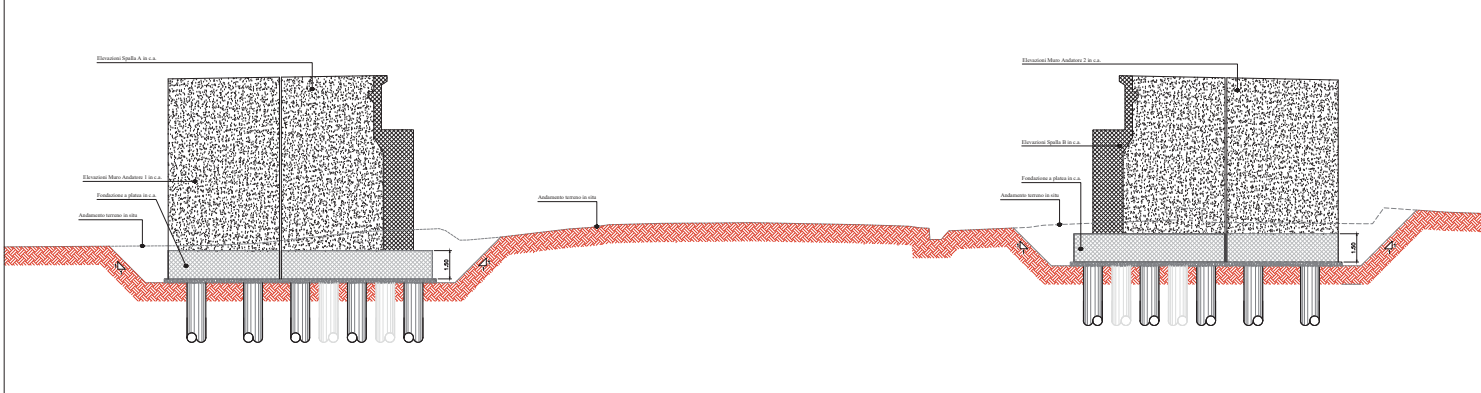
**Lavorazioni Fase 2**  
 1. GETTO DI CALCESTRUZZO MAGRO DI SOTTOFONDAZIONE DELLA PLATEA SPALLE E MURI ANDATORI  
 2. ESECUZIONE DELLE FONDAZIONI SUPERFICIALI (PLATEE) DI MURI ANDATORI E SPALLE



### FASE 3

Scala 1:100

**Lavorazioni Fase 3**  
 1. ESECUZIONE DELLE ELEVAZIONI DI MURI ANDATORI E SPALLE



S.S. 131 di "Carlo Felice"  
 Adeguamento e messa in sicurezza della S.S.131  
 Risoluzione dei nodi critici - 2° stralcio  
 dal km 108+300 al km 158+000

PROGETTO ESECUTIVO CA284

R.T.I. di PROGETTAZIONE: Mandataria **ITER** Mandante **GRUPPO FS ITALIANI**

PROGETTO:  
 Ing. Riccardo FERRARI  
 COORDINATORE PER LA SICUREZZA IN FASE DI PROGETTAZIONE  
 Ing. Giancarlo MARI  
 DATA

OPERE D'ARTE MAGGIORI  
 Svincolo di Mulargia-Macomer, Cavalcavia al km 148+500 - CV02 SU V02  
 Fasi costruttive - Tav. 1 di 2

PRODOTTO	LA. PREG.	LA. PREL.	NUMERO FILE	REVISIONE	SCALA
D			1000V02STRSE018.pdf	01	1:100
C					
B					
A					
REV.	DESCRIZIONE	DATA	REDATTO	VERIFICATO	APPROVATO