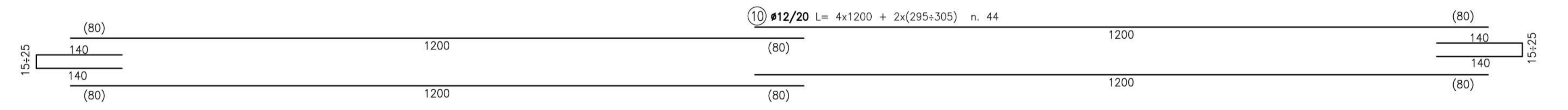
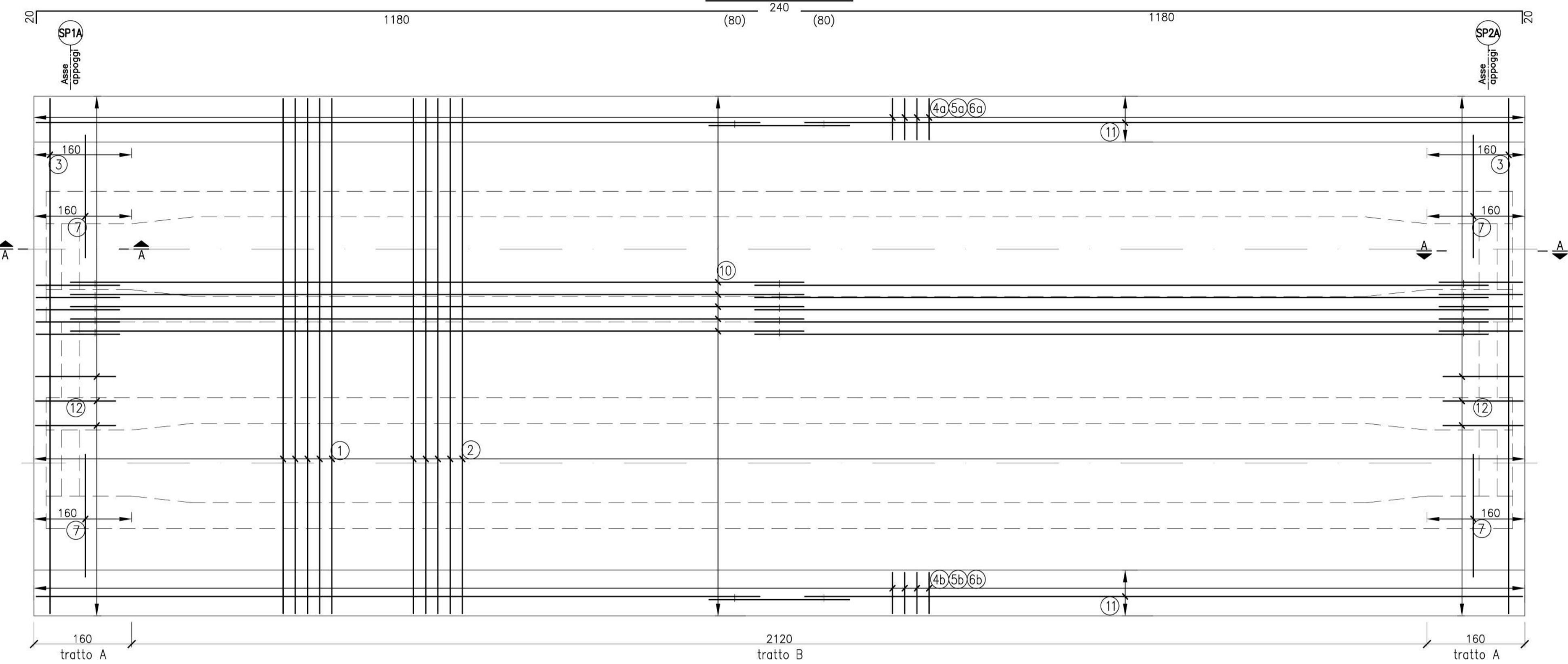


IMPALCATO VIABILITA' A

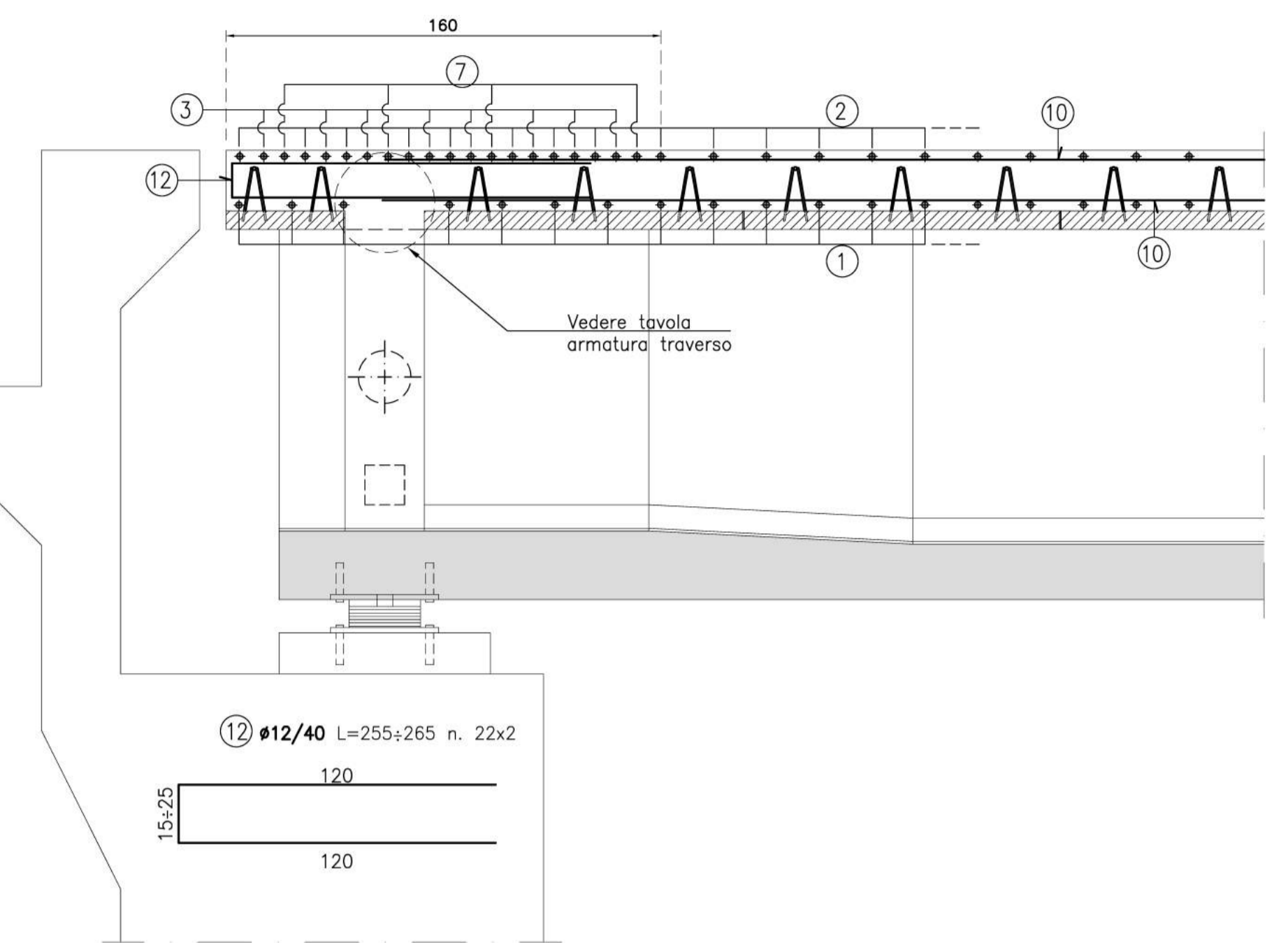
Scala 1:50

⑪ $\phi 12$ L= 2x1200 + 240 n. 4+4+4x2



SEZIONE A-A

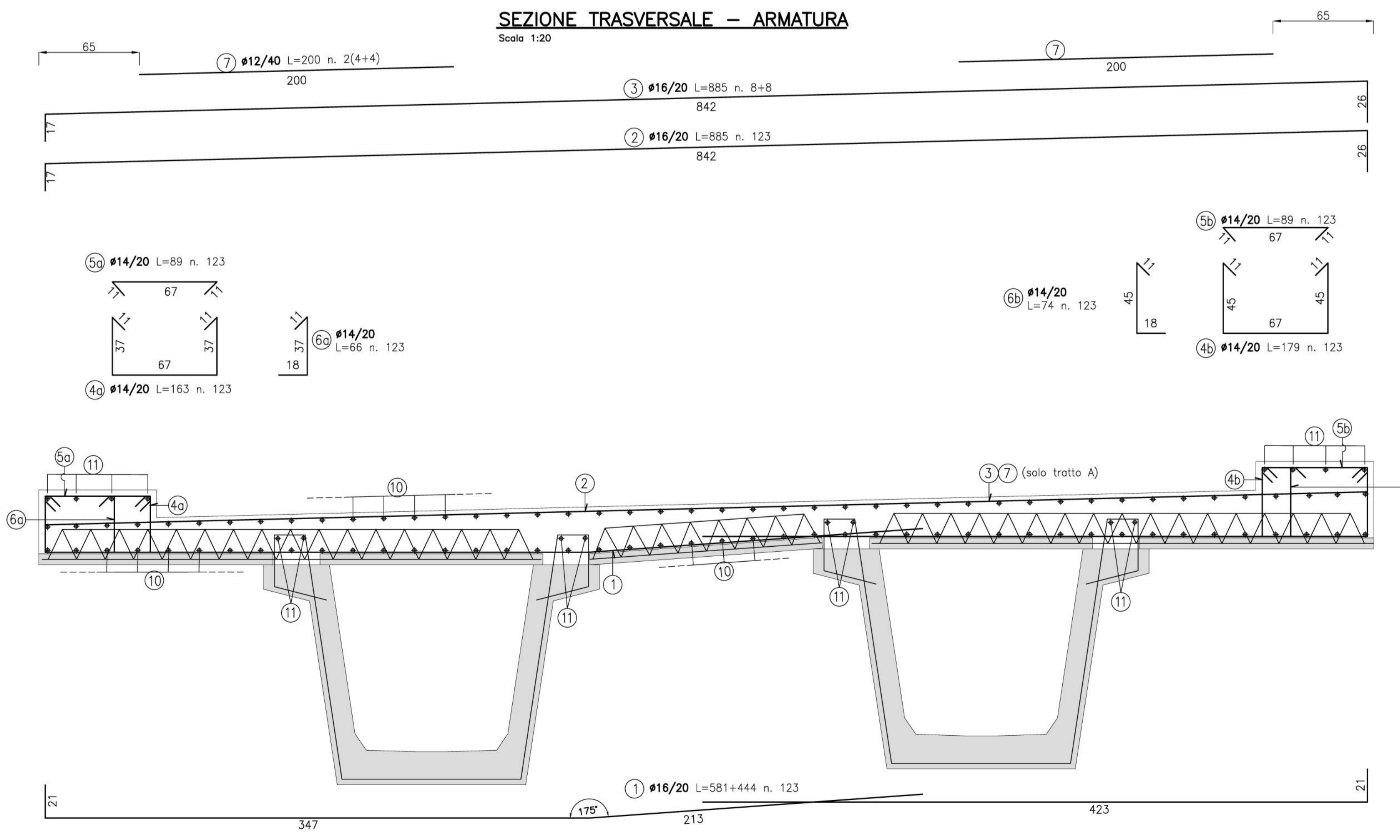
Scala 1:20



LA TABELLA MATERIALI CON LE RELATIVE PRESTAZIONI TECNICHE E' RIPORTATA NELLA TAV. T00PO01STRDC01A

SEZIONE TRASVERSALE - ARMATURA

Scala 1:20



DISTINTA ARMATURA SOLETTA					
Pos.	ϕ	Lung. cm	Num.	Peso kg	Forma
1	16	1025	123	1989	
2	16	885	123	1717	
3	16	885	16	223	
4a	14	163	123	242	
4b	14	179	123	266	
5a	14	89	123	132	
5b	14	89	123	132	
6a	14	66	123	98	
6b	14	74	123	110	
7	12	200	16	28	
10	12	5400	44	2108	
11	12	2640	16	375	
12	12	260	44	102	
PESO TOTALE kg				7523	

NOTA:
 - armatura trasversale pos. da 1 a 7
 - armatura longitudinale pos. da 10 a 12

anas
GRUPPO FS ITALIANE
 Direzione Progettazione e Realizzazione Lavori

S.S. 131 di "Carlo Felice"
 Adeguamento e messa in sicurezza della S.S.131
 Risoluzione dei nodi critici - 2° stralcio
 dal km 108+300 al km 158+000

PROGETTO ESECUTIVO CA284

R.T.I. di PROGETTAZIONE: Mandataria **PRO ITER** (Via G.B. Sammartini n°3, 20125 - Milano, Tel. 02 6787911, email: mail@proiter.it) Mandante **DELTA** (Via Artemide n°3, 22100 - Arignano, Tel. 0922 421007, email: deltaingegneria@pec.it)

PROGETTISTI: Ing. Riccardo Formichi - Pro Iter srl (Integratore prestazioni specialistiche) Ordine Ing. di Milano n. 18045
 Ing. Riccardo Formichi Ordine Ing. di Milano n. 18045
 IL GEOLOGO: Dott. Geol. Massimo Mezzanonica - Pro Iter srl Albo Geol. Lombardia n. A762
 COORDINATORE PER LA SICUREZZA IN FASE DI PROGETTAZIONE: Ing. Diego Ceccherelli Ordine Ing. di Milano n. 15813
 VISTO: IL RESP. DEL PROCEDIMENTO: Dott. Ing. Salvatore FRASCA
 PROTOCOLLO DATA

OPERE D'ARTE MINORI
 Ponticelli idraulici L=23.2 m su Rio Pitziu. Km 122+015.40 - PO01 su S20
 Viabilità locale A: Armatura soletta

CODICE PROGETTO	NOME FILE	REVISIONE	SCALA:
PROGETTO	T00PO01STRAR01A.pdf		
ELAB.	T00PO01STRAR01	A	Varie
D			
C			
B			
A	Emissione	Marzo 2020	Prati Donelli Formichi
REV.	DESCRIZIONE	DATA	REDATTO VERIFICATO APPROVATO