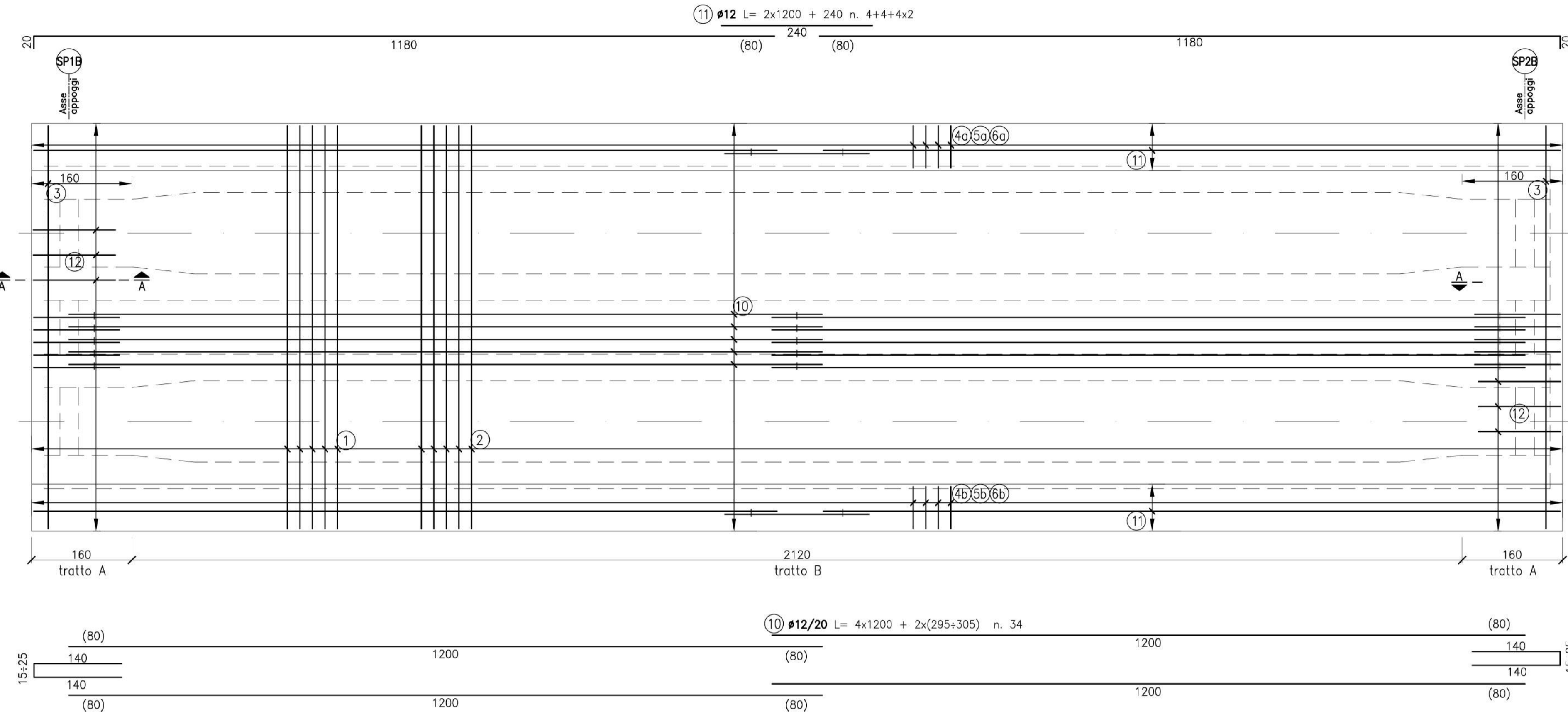
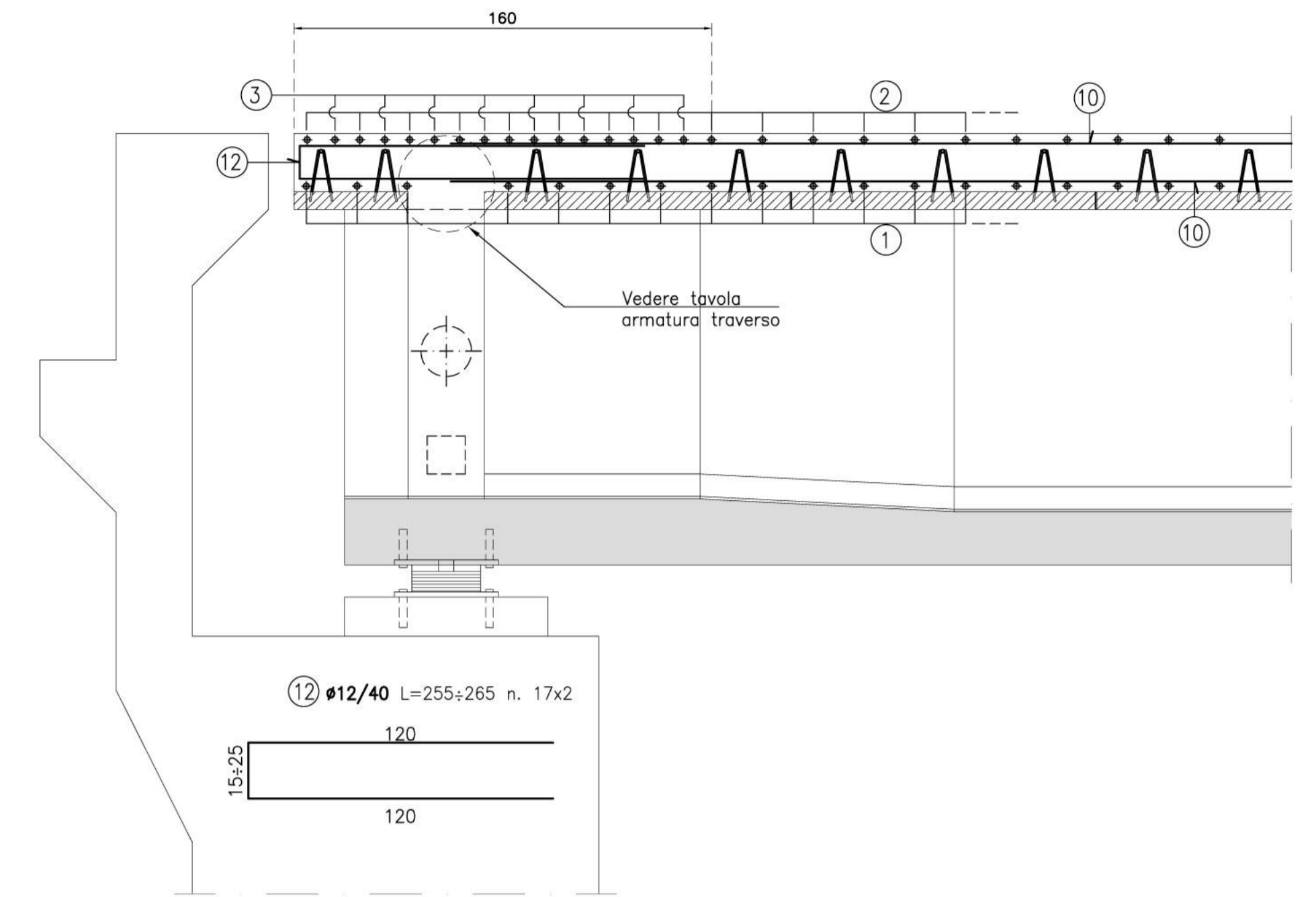


**PIANTA IMPALCATO VIABILITA' B**  
Scala 1:50

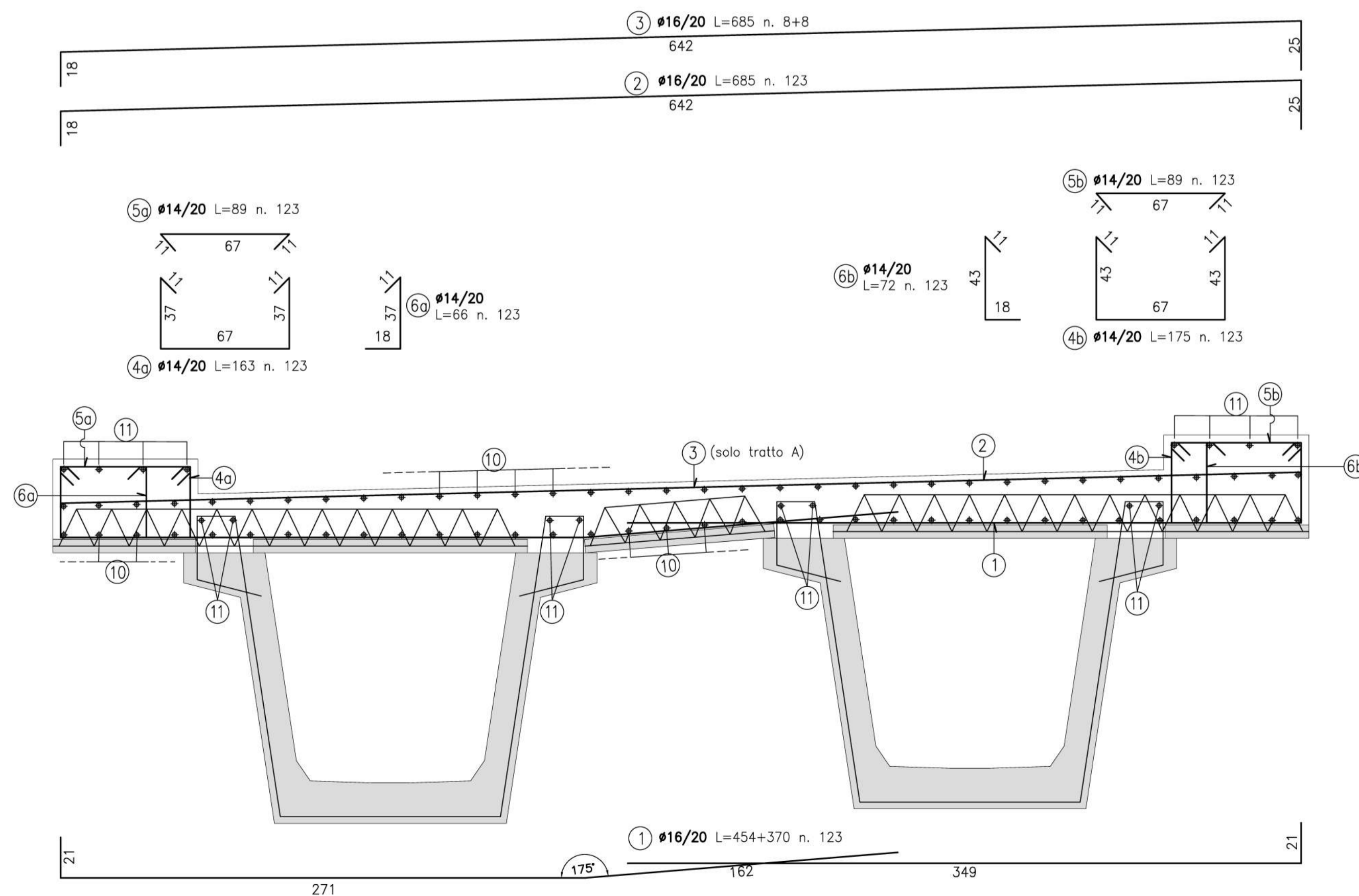


**SEZIONE A-A**  
Scala 1:20



LA TABELLA MATERIALI CON LE RELATIVE PRESTAZIONI TECNICHE E' RIPORTATA NELLA TAV. T00PO01STRDC01A

**SEZIONE TRASVERSALE - ARMATURA**  
Scala 1:20



DISTINTA ARMATURA SOLETTA					
Pos.	Ø	Lung. cm	Num.	Peso kg	Forma
1	16	824	123	1599	[Diagram]
2	16	685	123	1329	[Diagram]
3	16	685	16	173	[Diagram]
4a	14	163	123	242	[Diagram]
4b	14	175	123	260	[Diagram]
5a	14	89	123	132	[Diagram]
5b	14	89	123	132	[Diagram]
6a	14	66	123	98	[Diagram]
6b	14	72	123	107	[Diagram]
10	12	5400	34	1629	[Diagram]
11	12	2640	16	375	[Diagram]
12	12	260	34	78	[Diagram]
PESO TOTALE kg				6155	

NOTA:  
- armatura trasversale pos. da 1 a 6  
- armatura longitudinale pos. da 10 a 12



Direzione Progettazione e Realizzazione Lavori

S.S. 131 di "Carlo Felice"  
Adeguamento e messa in sicurezza della S.S.131  
Risoluzione dei nodi critici - 2° stralcio  
dal km 108+300 al km 158+000

PROGETTO ESECUTIVO

CA284

R.T.I. di PROGETTAZIONE:	Mandataria	Mandante
<b>PRO ITER</b>	Via G.B. Sammartini n°5 20125 - Milano Tel. 02 6787911 email: mail@proiter.it	<b>delig</b> Via Artemide n°3 22100 - Agrigento Tel. 0922 421007 email: delloingegneria@pec.it

PROGETTISTI:  
Ing. Riccardo Formichi - Pro Iter srl (Integratore prestazioni specialistiche)  
Ordine Ing. di Milano n. 18045

Ing. Riccardo Formichi  
Ordine Ing. di Milano n. 18045

IL GEOLOGO  
Dott. Geol. Massimo Mezzanonica - Pro Iter srl  
Albo Geol. Lombardia n. A762

COORDINATORE PER LA SICUREZZA IN FASE DI PROGETTAZIONE  
Ing. Diego Ceccherelli  
Ordine Ing. di Milano n. 15813

VISTO: IL RESP. DEL PROCEDIMENTO  
Dott. Ing. Salvatore FRASCA

PROTOCOLLO DATA



OPERE D'ARTE MINORI  
Ponticelli idraulici L=23.2 m su Rio Pitziu. Km 122+015.40 - PO01 su S20  
Viabilità locale B: Armatura soletta

CODICE PROGETTO	NOME FILE	REVISIONE	SCALA:
PROGETTO	T00PO01STRAR03A.pdf	A	Varie

PROGETTO	LIV. PROG.	N. PROG.	CODICE ELAB.
LOPLSQ	E	1901	T00PO01STRAR03

D					
C					
B					
A	Emissione	Marzo 2020	Prati	Donelli	Formichi
REV.	DESCRIZIONE	DATA	REDATTO	VERIFICATO	APPROVATO