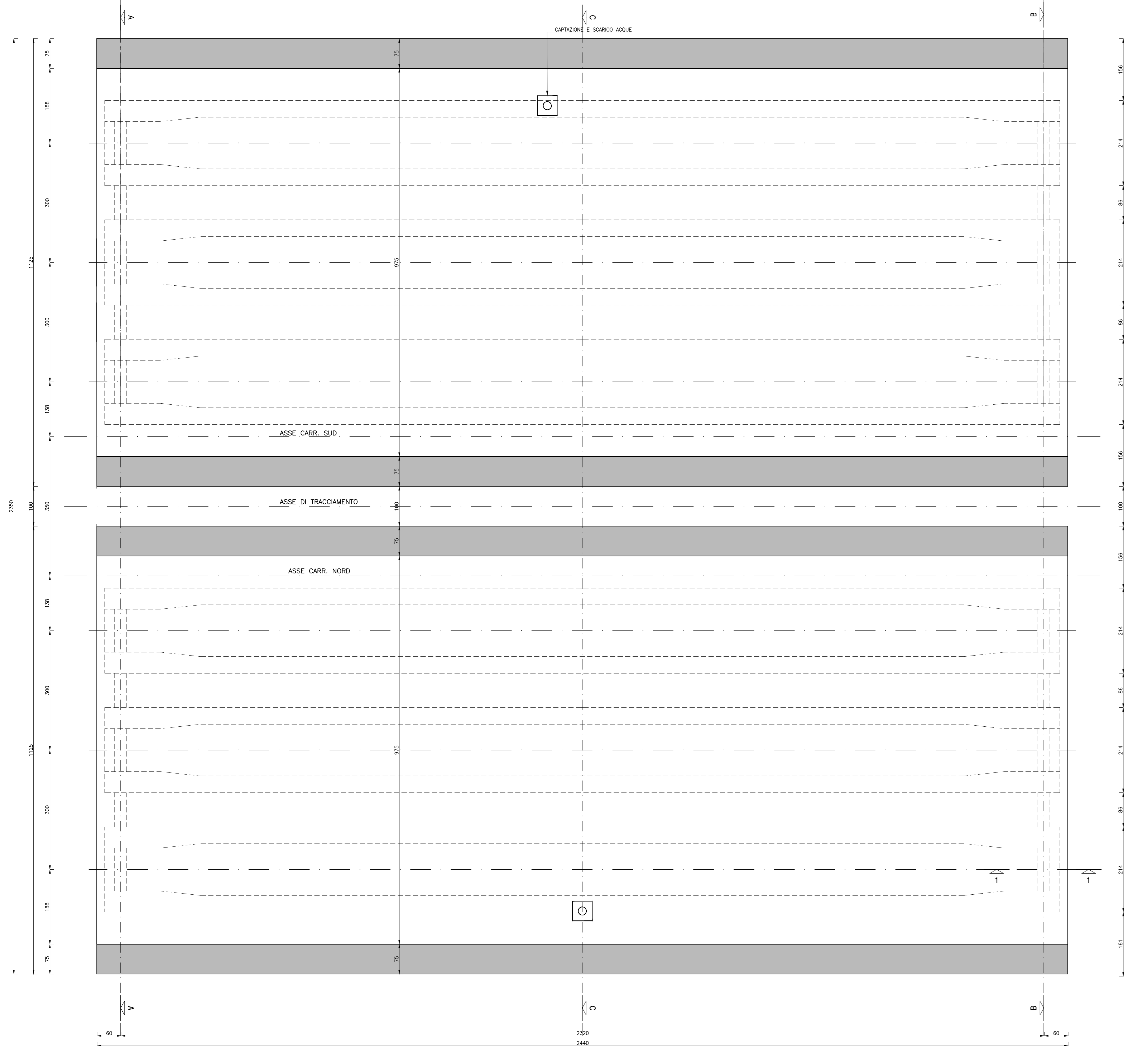


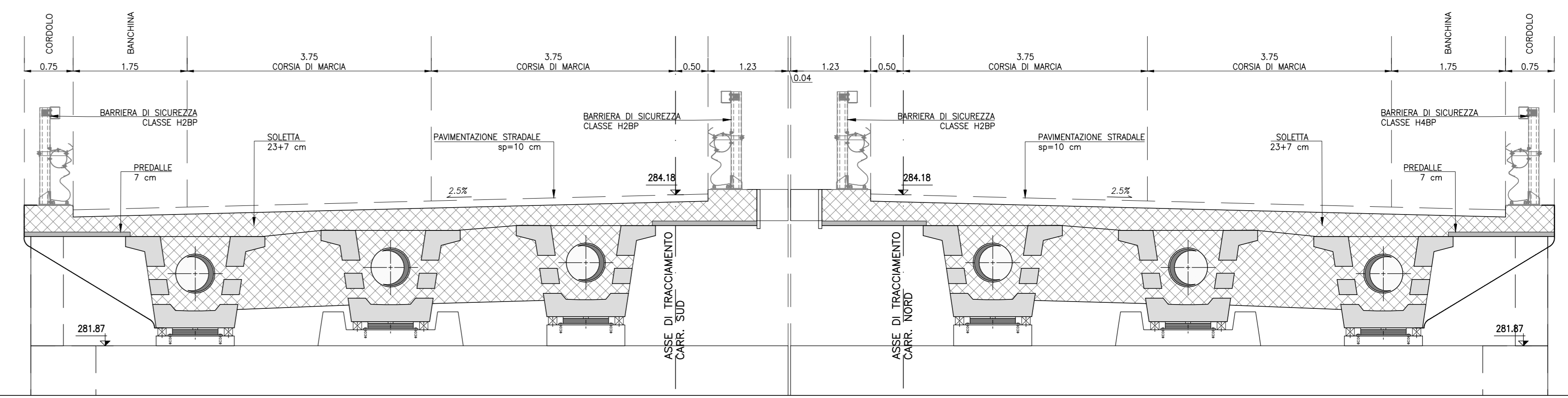
PIANTA IMPALCATI CARREGGiate SUD E NORD

Scala 1:50



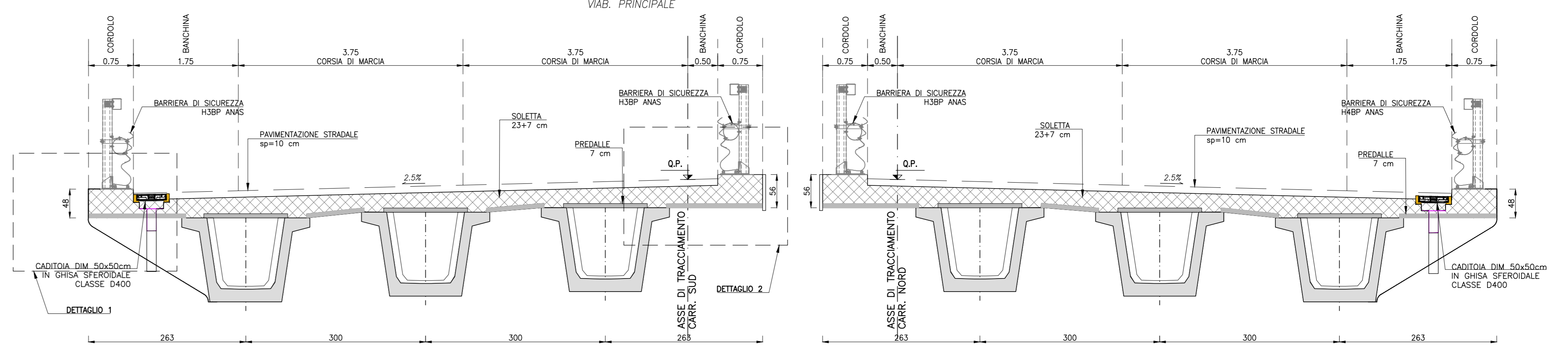
SEZIONE TRASVERSALE B-B IN ASSE APPOGGI - SPALLA SP1

Scala 1:50



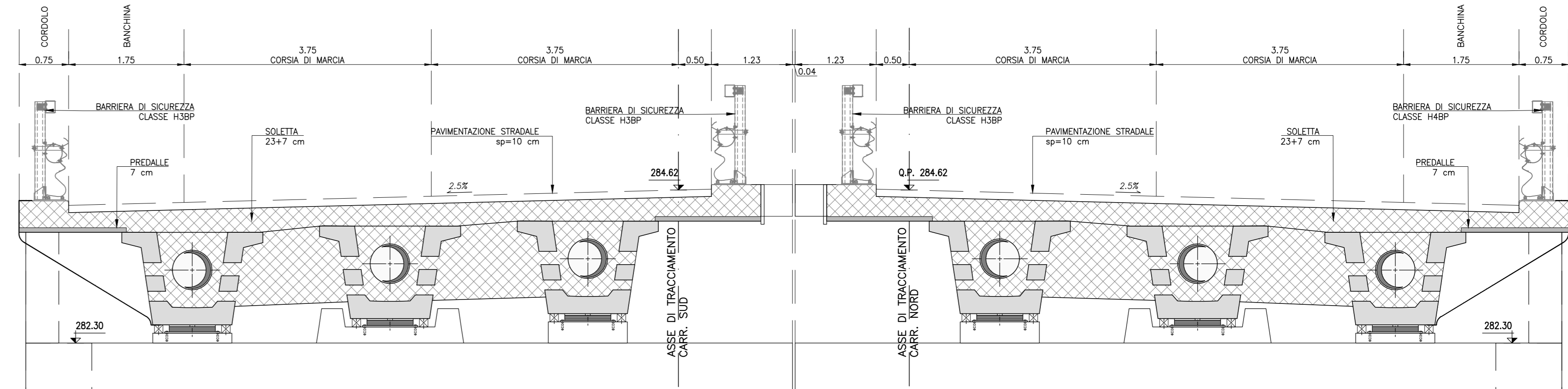
SEZIONE TRASVERSALE C-C

Scala 1:50



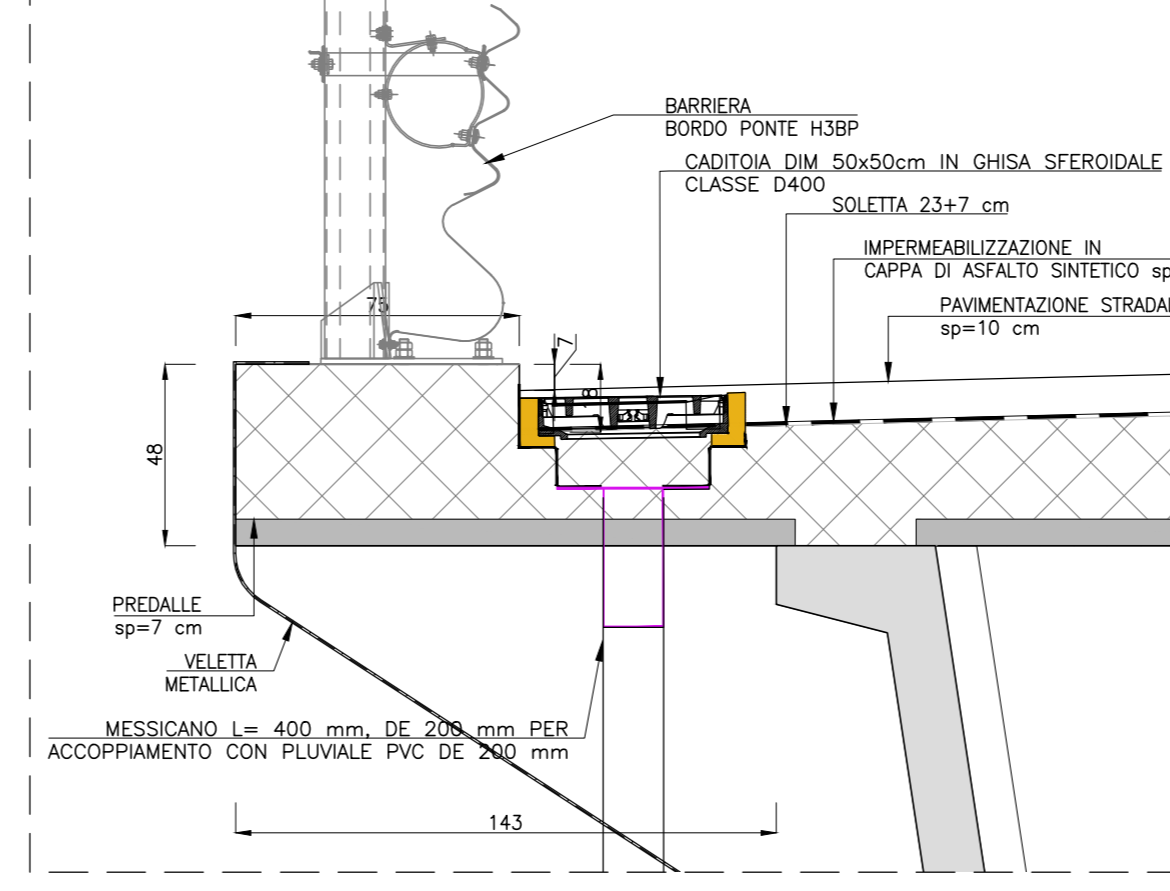
SEZIONE TRASVERSALE B-B IN ASSE APPOGGI - SPALLA SP2

Scala 1:50



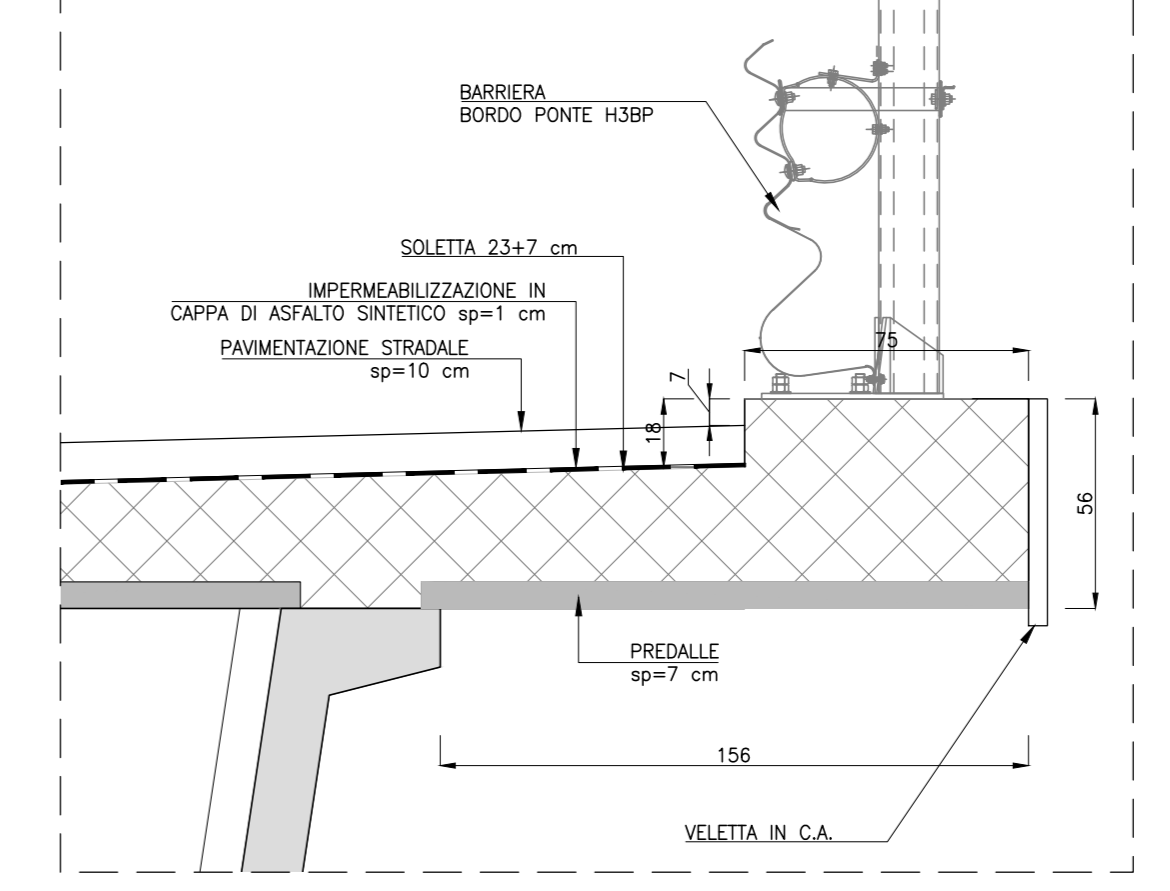
DETTAGLIO 1

Scala 1:20



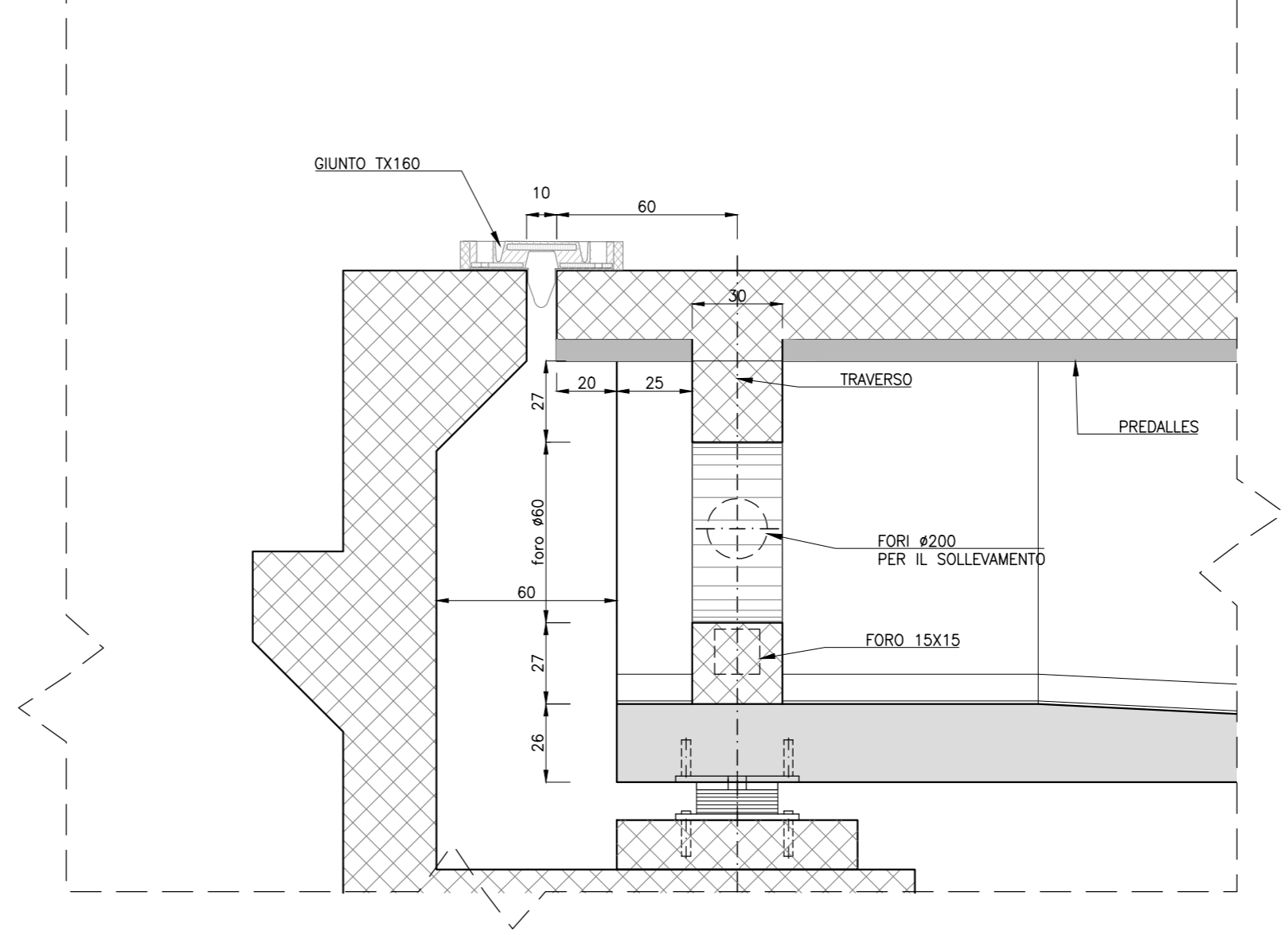
DETTAGLIO 2

Scala 1:20



PARTICOLARE SEZIONE 1-1

Scala 1:20



anas
GRUPPO FS ITALIANE
Direzione Progettazione e Realizzazione Lavori

S.S. 131 di "Carlo Felice"
Adeguamento e messa in sicurezza della S.S.131
Risoluzione dei nodi critici - 2° stralcio
dal km 108+300 al km 158+000

PROGETTO ESECUTIVO CA284

R.T.I. di PROGETTAZIONE: Mandataria **PRO ITER** Via G.B. Sommarini n°5 20125 - Milano Tel. 02 69899111 email: mail@proiter.it Mandante **AS** Via Arona n°7 20100 - Bergamo Tel. 035 471007 email: delib@proiter.it

PROGETTISTI:
Ing. Riccardo Formichi - Pro Iter srl (Integratore prestazioni specialistiche)
Ordine Ing. di Milano n. 18045
Ing. Riccardo Formichi
Ordine Ing. di Milano n. 18045
IL GEOLOGO
Dott. Gian Massimo Mazzarino - Pro Iter srl
Albo Geol. Lombardia n. 4782
COORDINATORE PER LA SICUREZZA IN FASE DI PROGETTAZIONE
Ing. Diego Caccicchi
Ordine Ing. di Milano n. 15813
VISTO IL RESP. DEL PROCEDIMENTO
Dott. Ing. Salvatore FRISCI

OPERE D'ARTE MINORI
Ponticelli idraulici L=23.20 m su Riu Pitziu. Km 122+015.40 - PO01 SU S20
Carreggiate SS131: Carpenteria impalcato

CODICE PROGETTO	UN. PROG.	N. PROG.	NOME FILE	REVISIONE	SCALA:
PROGETTO			TOOPO01STRCP02B.pdf		
ELABORAZIONE			TOOPO01STRCP02	B	1:100
D					
C					
A	REVISIONE PER ISTRUTTORIA, VERIFICA E CONTROLLI DLGS 35/11	Aprile 2021	Prat	Donatelli	Fornoni
B	Emissione	Marzo 2020	Prat	Donatelli	Fornoni
REV.	DESCRIZIONE	DATA	REDATTO	VERIFICATO	APPROVATO