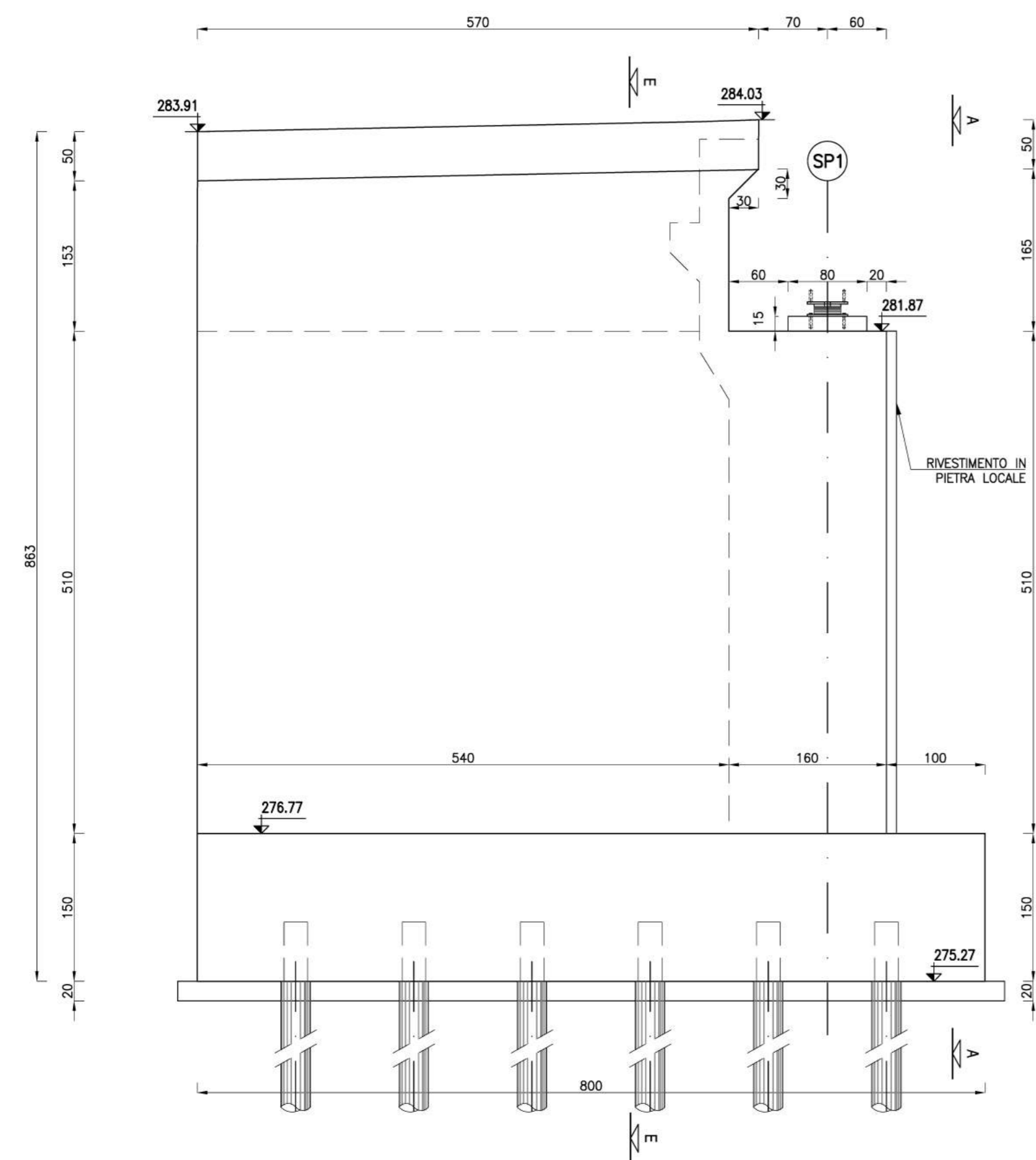
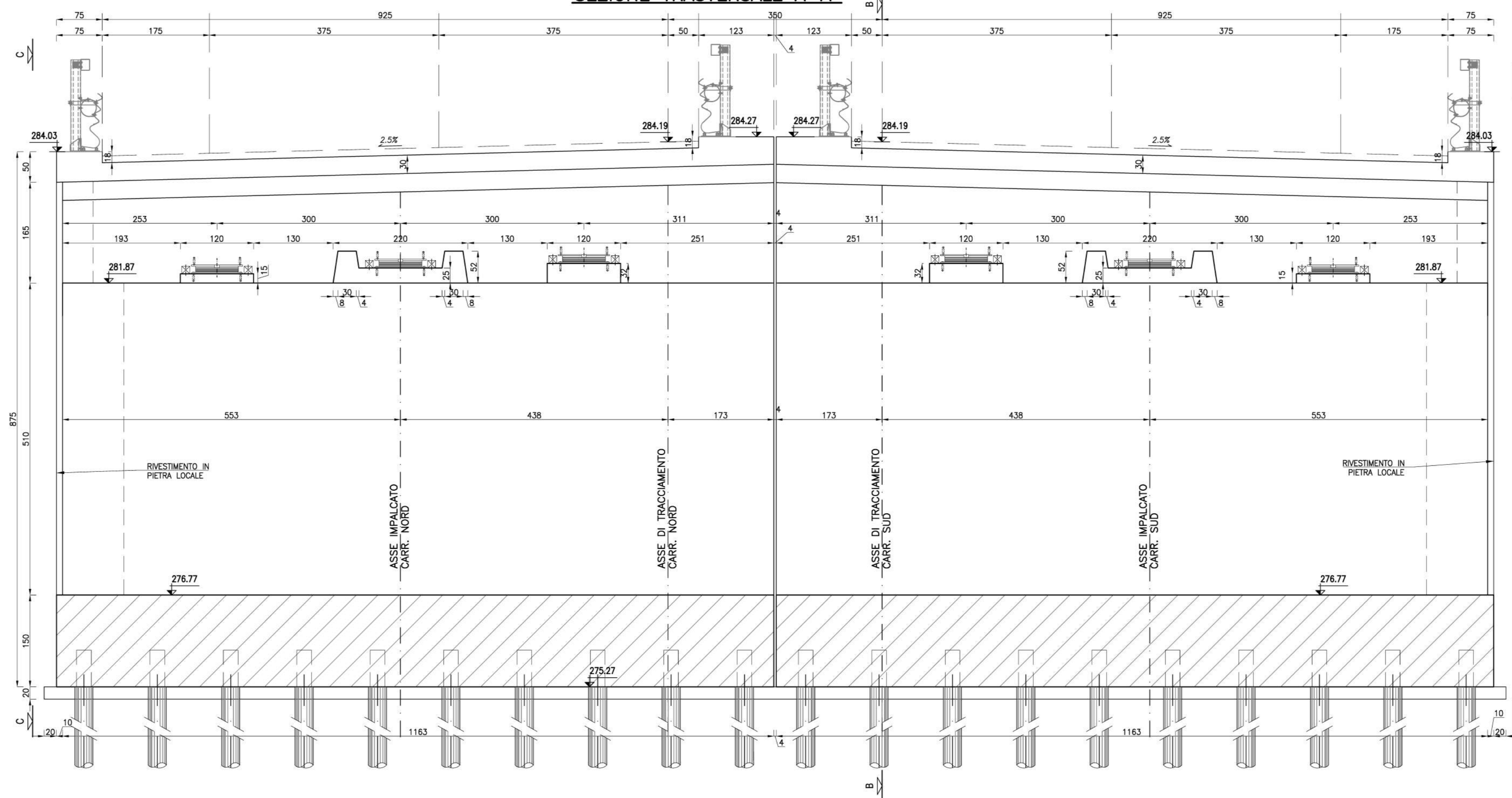


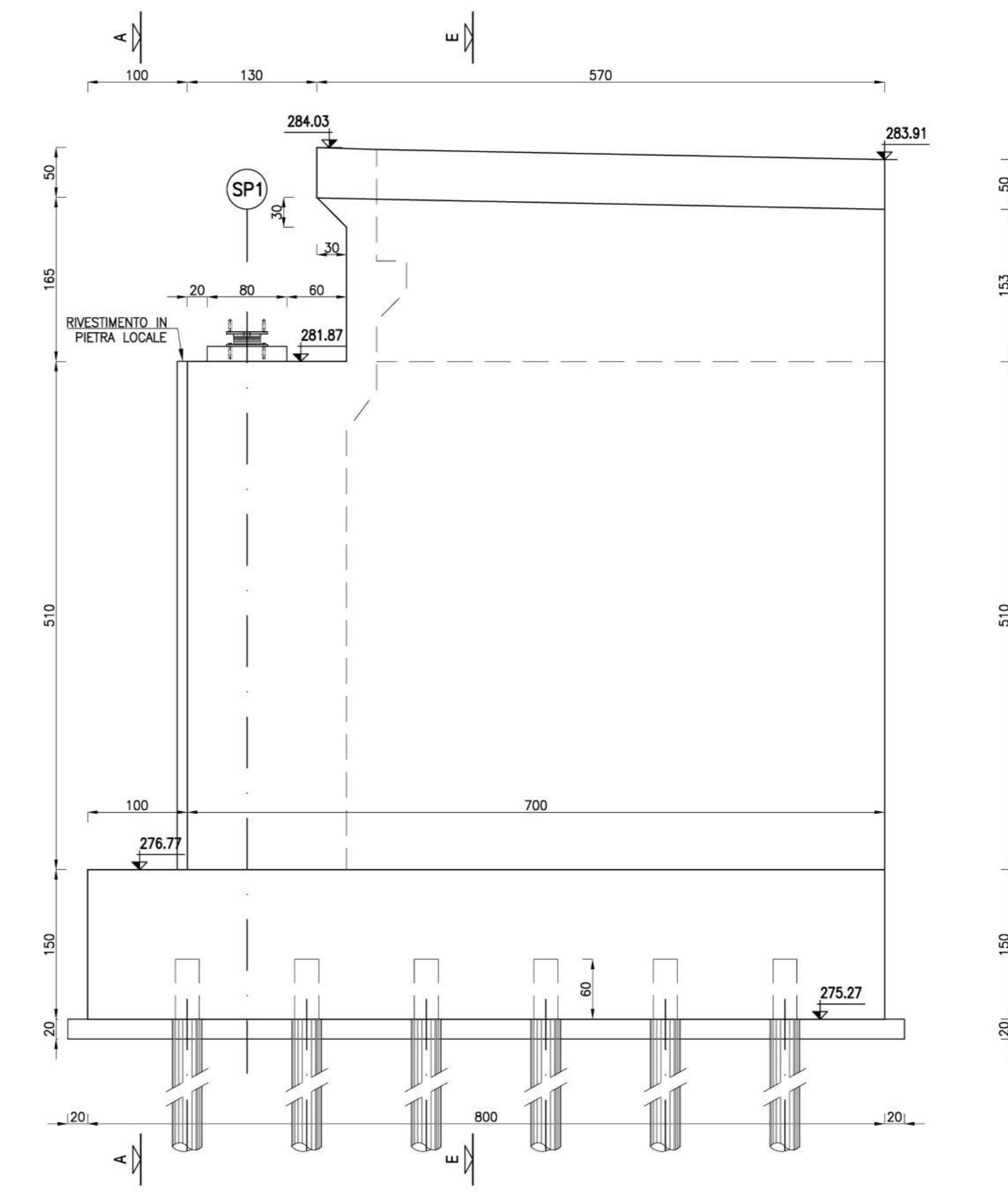
VISTA LATERALE C-C - CARREGGIATA NORD  
Scala 1:50



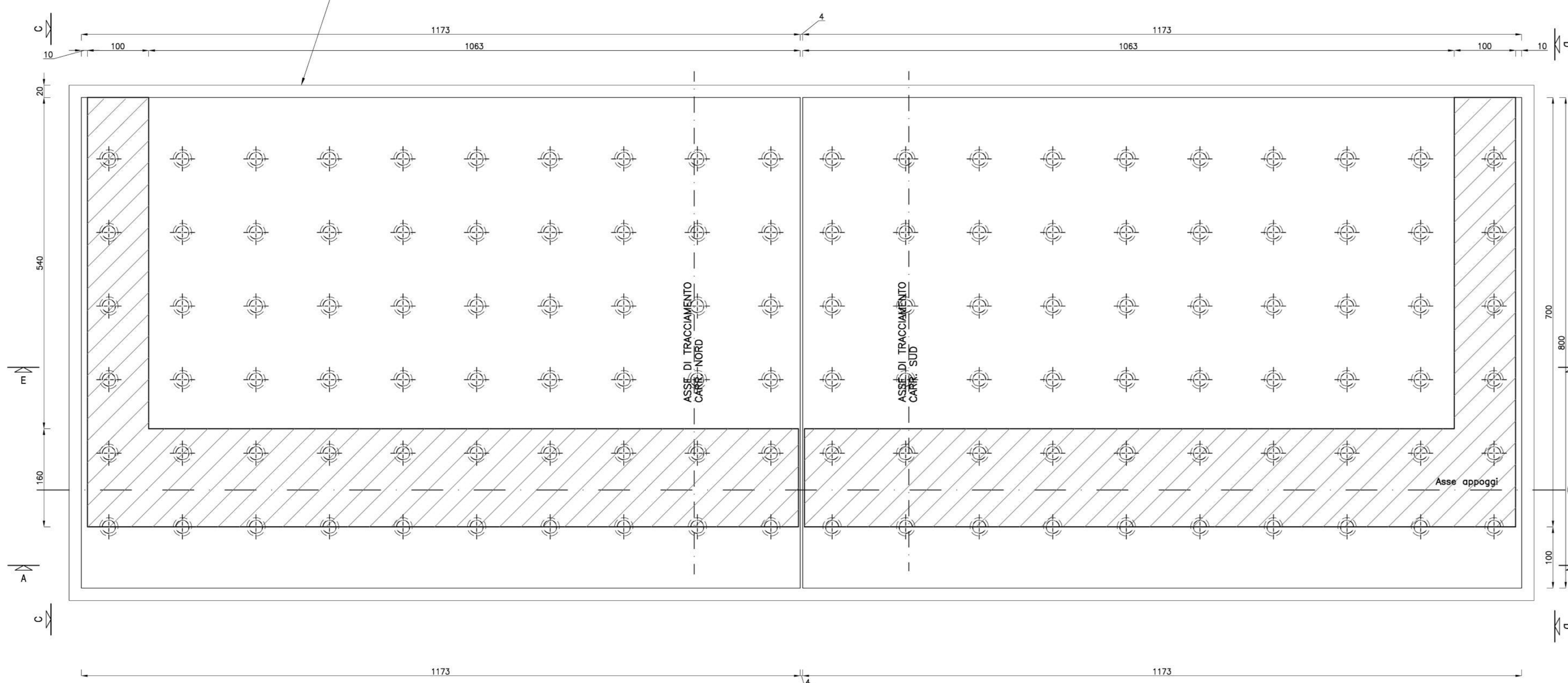
SEZIONE TRASVERSALE A-A  
Scala 1:50



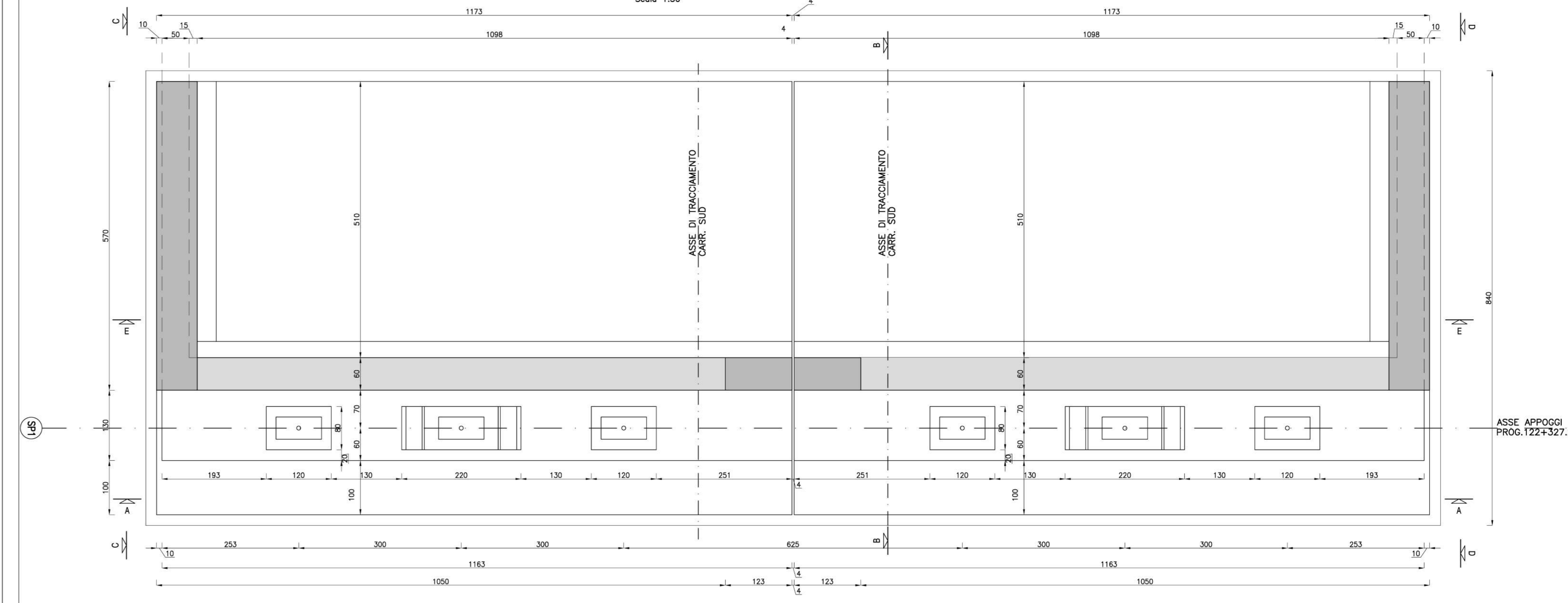
VISTA LATERALE D-D - CARREGGIATA SUD  
Scala 1:50



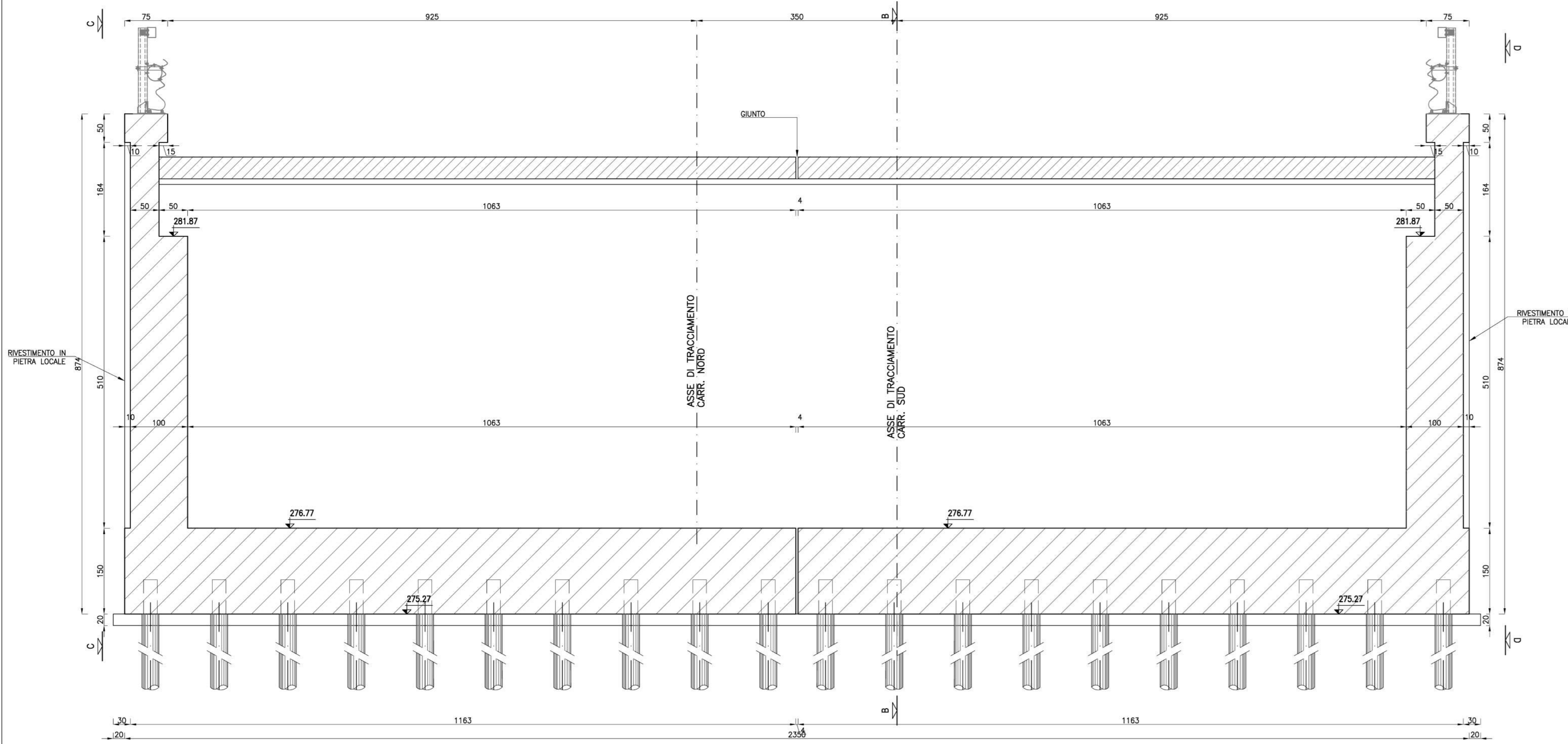
PIANTA ALLO SPICCATO - SPALLA SP1  
Scala 1:50



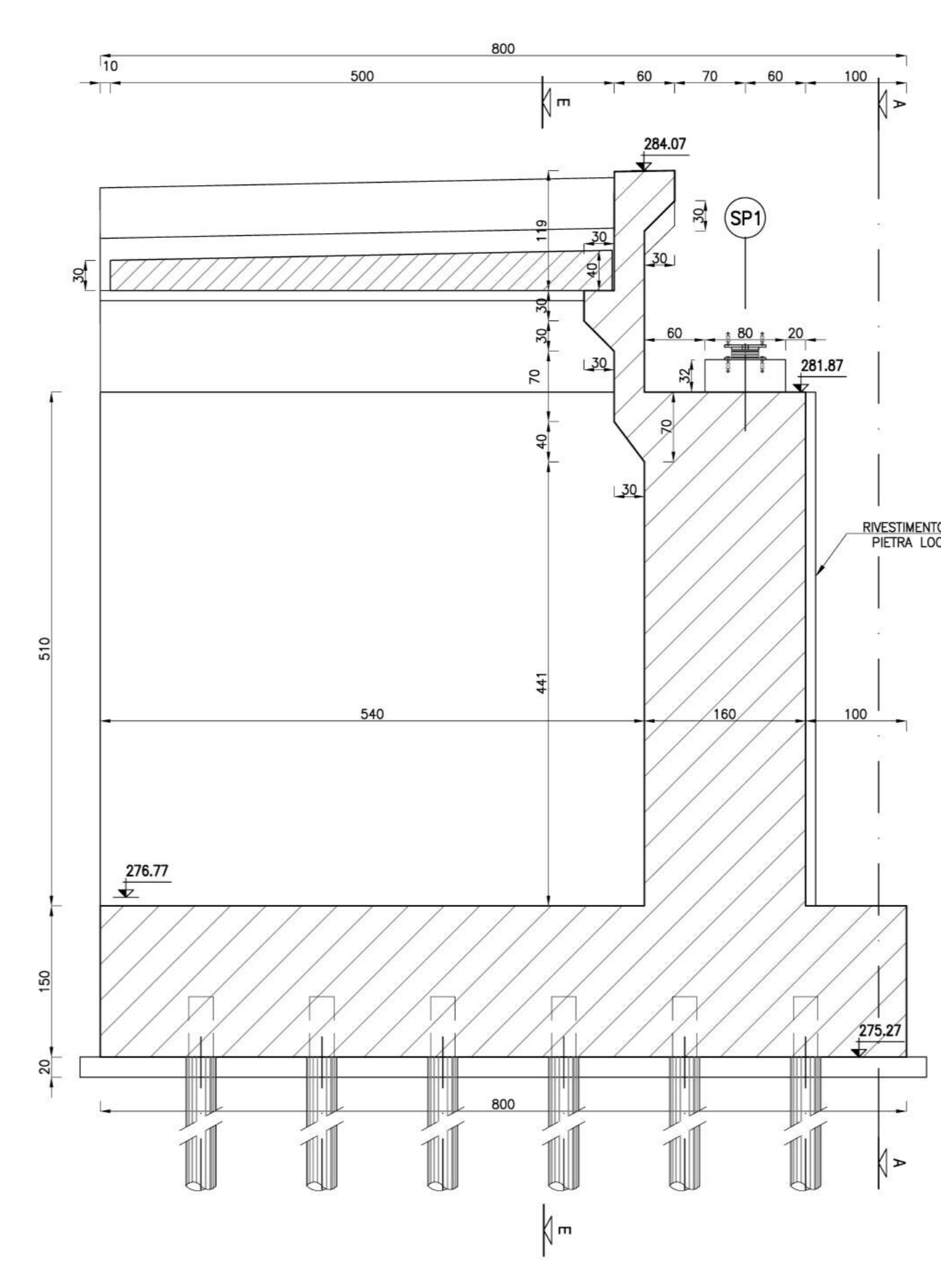
PIANTA - SPALLA SP1  
Scala 1:50



SEZIONE TRASVERSALE E-E  
Scala 1:50



SEZIONE LONGITUDINALE B-B - CARREGGIATA SUD  
Scala 1:50



**anas**  
GRUPPO FS ITALIANE Direzione Progettazione e Realizzazione Lavori

S.S. 131 di "Carlo Felice"  
Adeguamento e messa in sicurezza della S.S.131  
Risoluzione dei nodi critici - 2° stralcio  
dal km 108+300 al km 158+000

**PROGETTO ESECUTIVO** CA284

R.T.I. di PROGETTAZIONE: Mandataria **PRO ITER** Via C.E. Sommarini n°3 20123 - Milano Tel. 02 69799111 email: mail@proiter.it  
Mandante **FORNACI RICCARDO** Via Artimida n°3 20100 - Bergamo Tel. 0322 471007 email: delib@gruppoanaspec.it

PROGETTISTI:  
Ing. Riccardo Fornaci - Pro Iter srl (Integratore prestazioni specialistiche)  
Ordine Ing. di Milano n. 18045  
Ing. Riccardo Fornaci  
Ordine Ing. di Milano n. 18045  
IL GEOLOGO:  
Dott. Gian Massimo Mazzanetto - Pro Iter srl  
Albo Geol. Lombardia n. 4782

COORDINATORE PER LA SICUREZZA IN FASE DI PROGETTAZIONE  
Ing. Diego Cacciari  
Ordine Ing. di Milano n. 15813

VISTO IL RESP. DEL PROCEDIMENTO  
Dott. Ing. Salvatore FRISCI

PROTOCOLLO DATA

**OPERE D'ARTE MINORI**  
Ponticelli idraulici L=23.20 m su Riu Pitziu. Km 122+015.40 - PO01 SU S20  
Carreggiate SS131: Carpentaria Spalla SP1

CODICE PROGETTO	NOME FILE	REVISIONE	SCALA:
PROGETTO	TOOP001STRCP0SA.pdf		
ELABORAZIONE	TOOP001STRCP0S	A	VAR.
D			
C			
A			
EMMISSIONE	Marzo 2020	Frit	Donelli
DESCRIZIONE	DATA	REDATTO	VERIFICATO
			APPROVATO