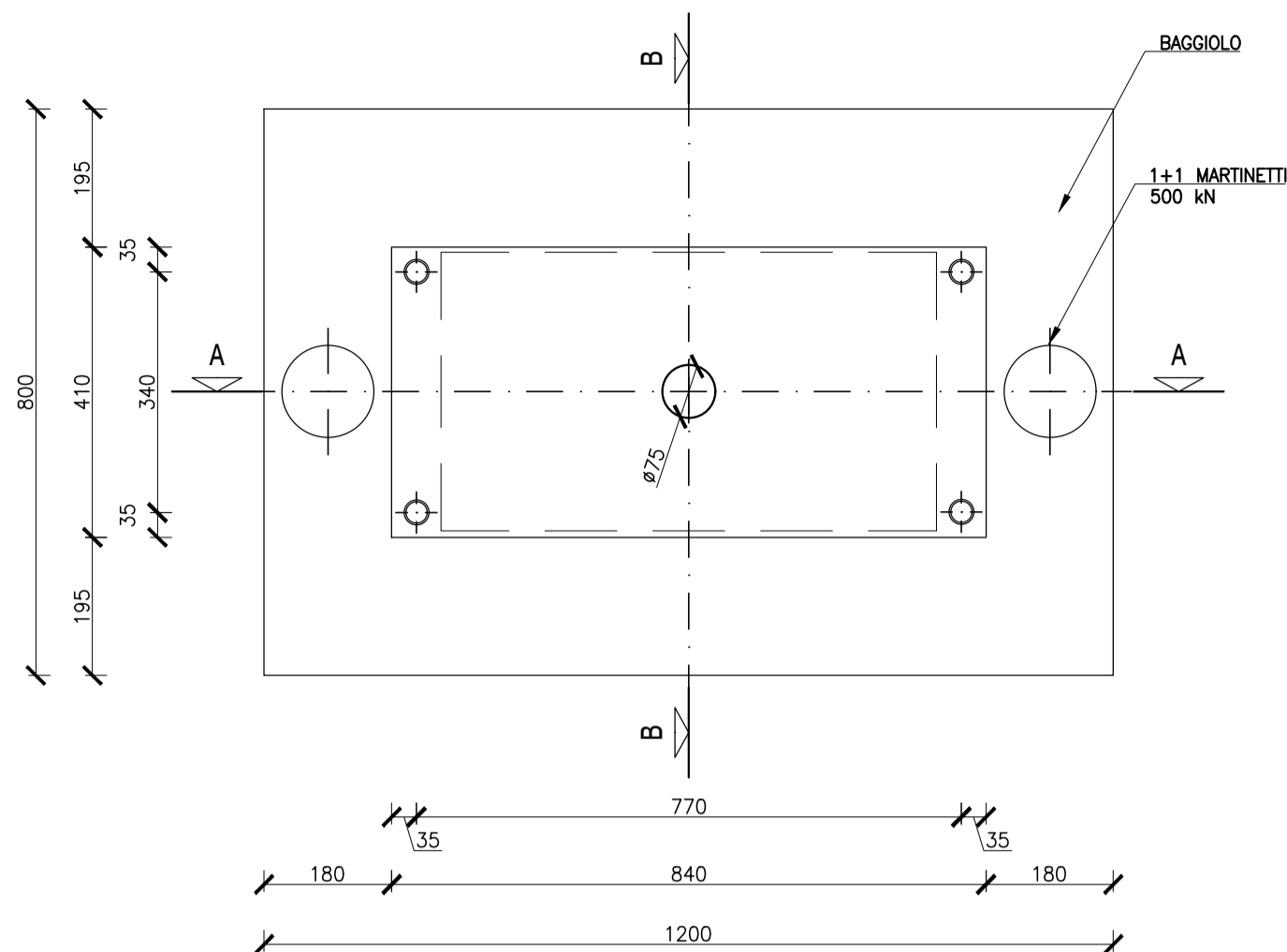


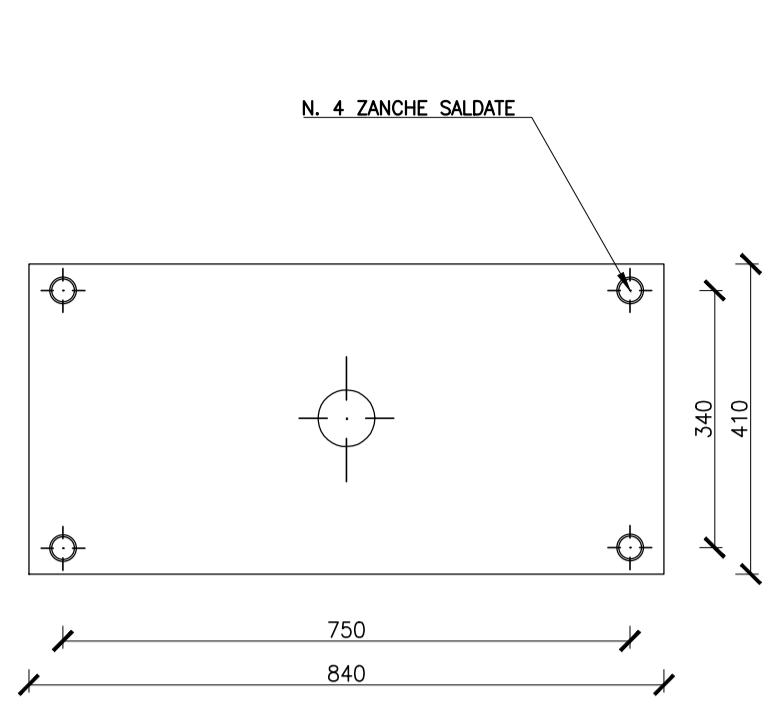
PIANTA APPOGGIO

Scala 1:10



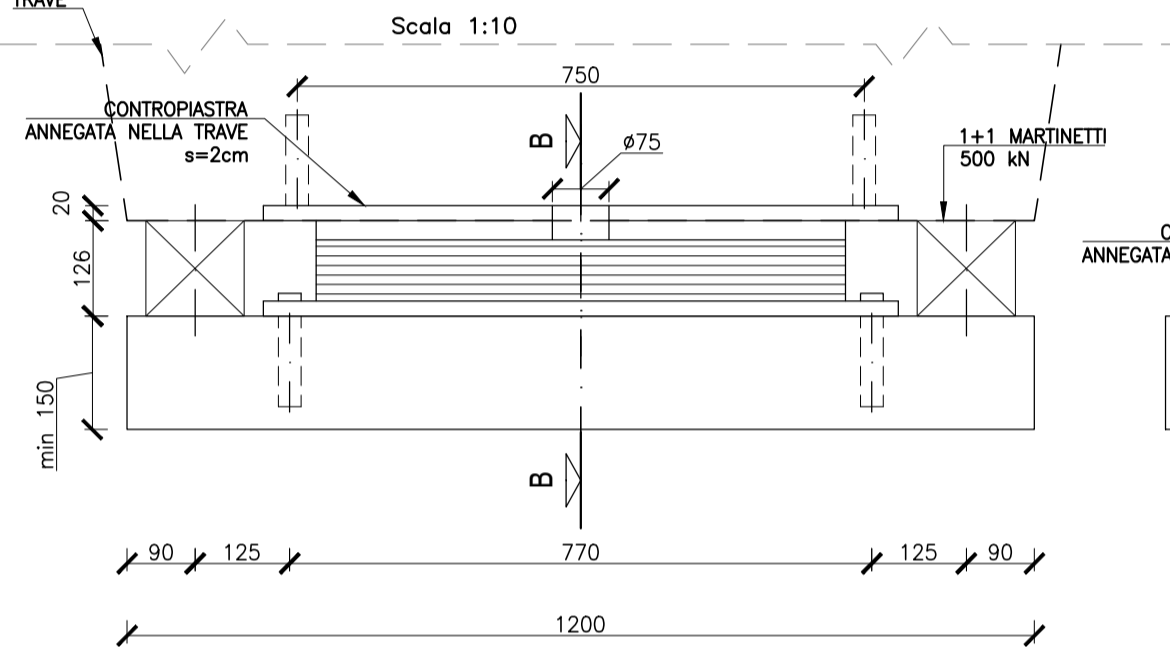
CONTROPIASTRA

Scala 1:10



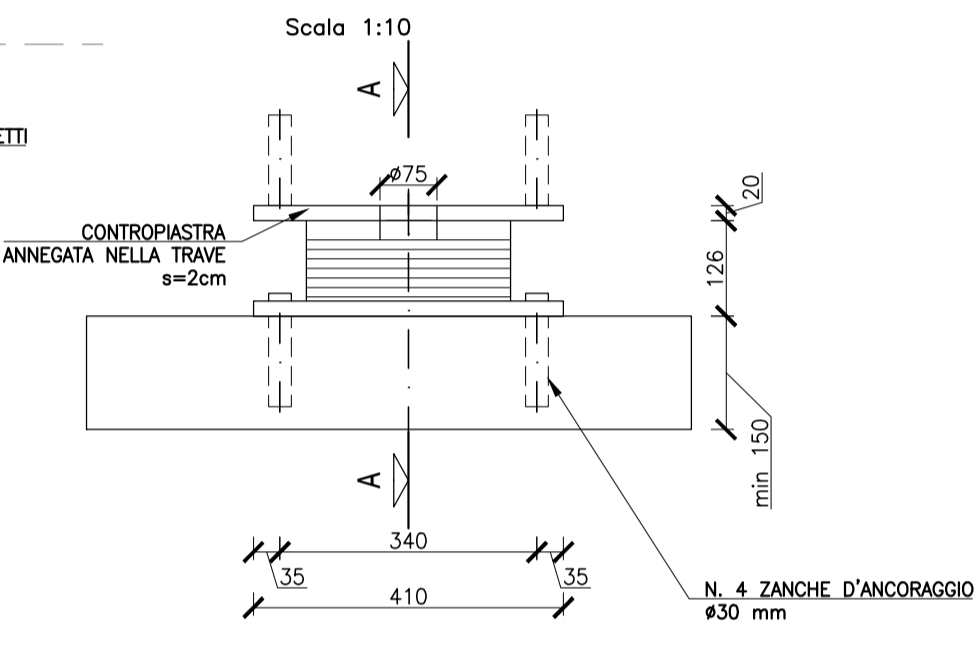
SEZIONE A-A

Scala 1:10



SEZIONE B-B

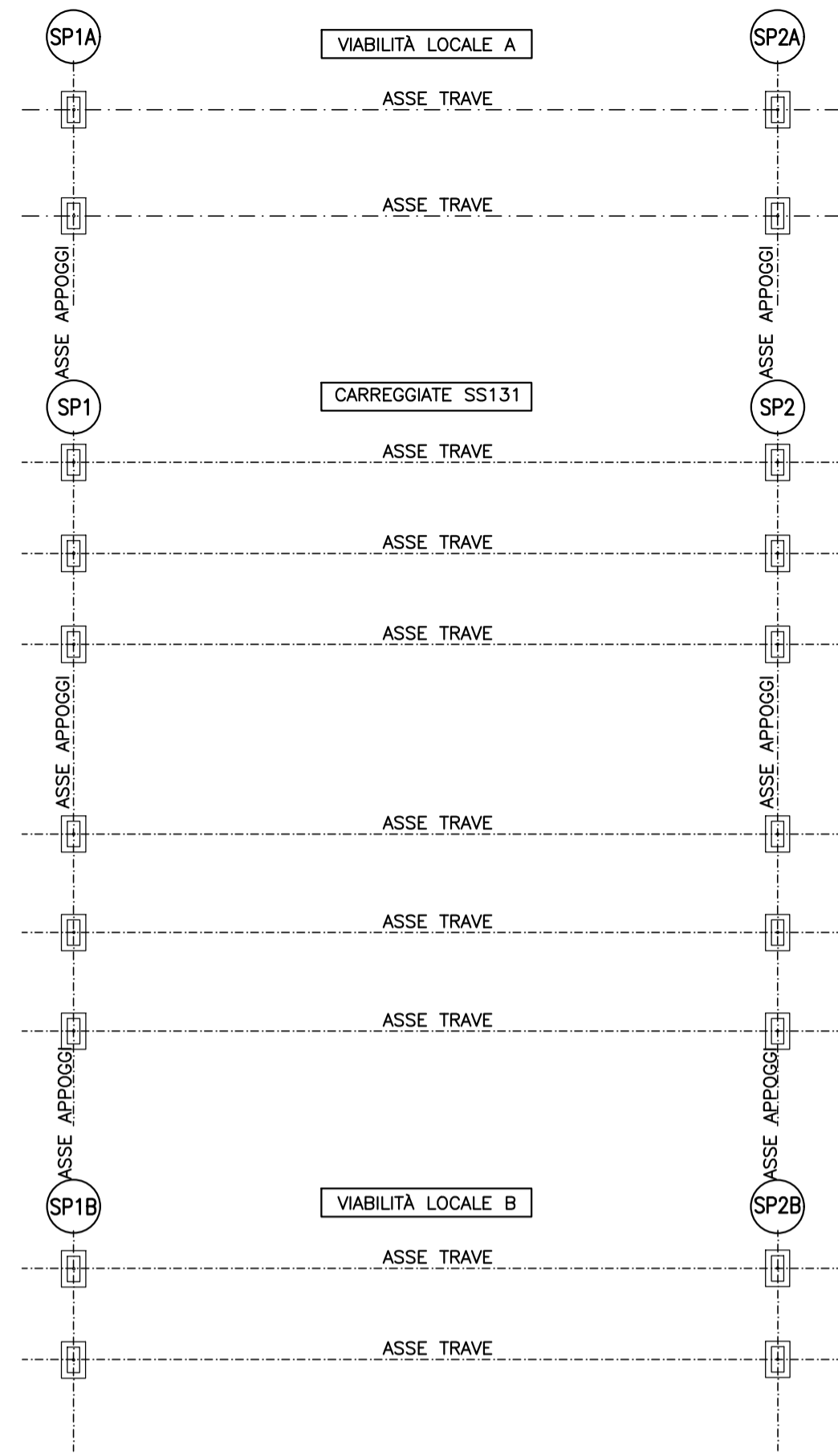
Scala 1:10



CARATTERISTICHE NOMINALI APPOGGI	
DIMENSIONE ELEMENTO	410 x 840 mm
ALTEZZA APPOGGIO SENZA CONTROPIASTRA	126
ALTEZZA APPOGGIO CON CONTROPIASTRA	146
RIGIDEZZA	3.82 kN/mm
CARICO VERTICALE (COMB 1)	10161 kN
CARICO ORIZZONTALE (COMB 1)	50 kN
SPOSTAMENTO EQUIVALENTE (COMB 1)	13 mm
CARICO VERTICALE (COMB 2)	8317 kN
CARICO ORIZZONTALE (COMB 2)	252 kN
SPOSTAMENTO EQUIVALENTE (COMB 2)	66 mm
N° APPOGGI VIABILITÀ LOCALE A	4
N° APPOGGI VIABILITÀ LOCALE B	4
N° APPOGGI SS131	12
N° TOTALE APPOGGI	20

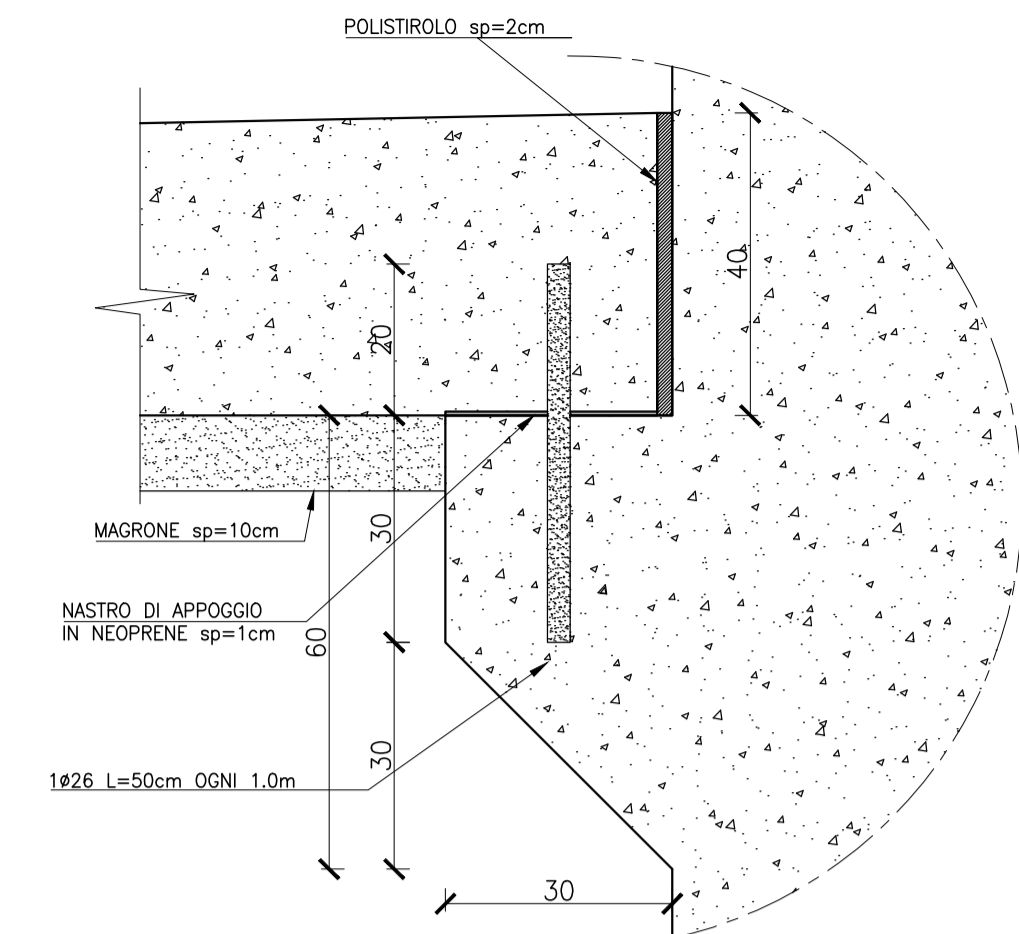
REAZIONI APPOGGI (kN)	VIAB. A		SS 131		VIAB. B	
	F _{max}	F _{min}	F _{max}	F _{min}	F _{max}	F _{min}
SLU	192	2718	143	2862	189	2113
SLV	194	929	184	1144	176	834
SLC	239	929	226	1167	216	860

SCHEMA APPOGGI



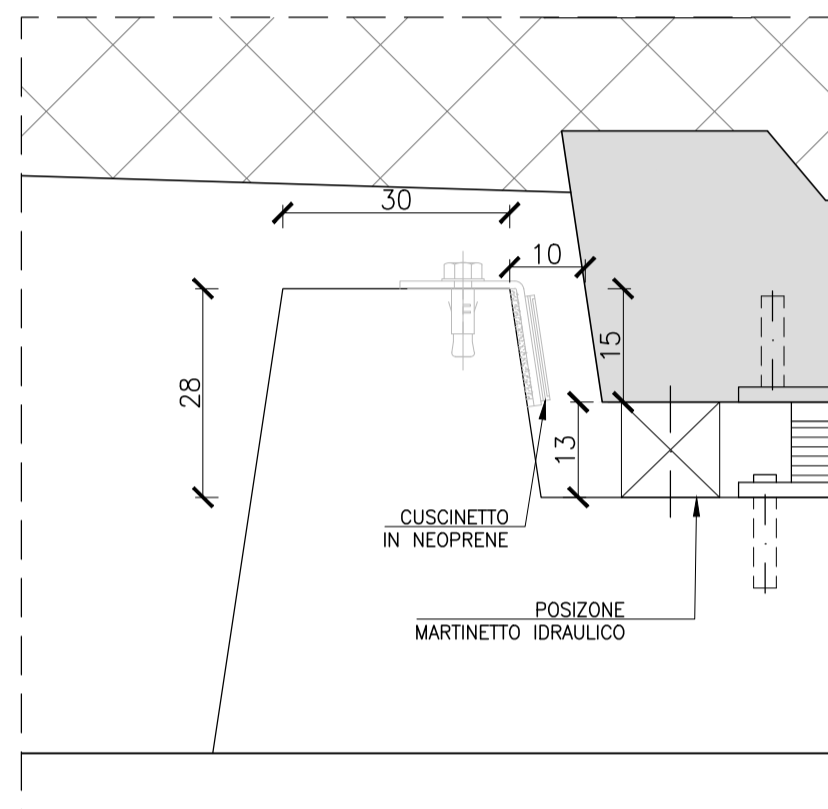
DETTAGLIO MENSOLA DI APPOGGIO SOLETTA FLOTTANTE

Scala 1:10

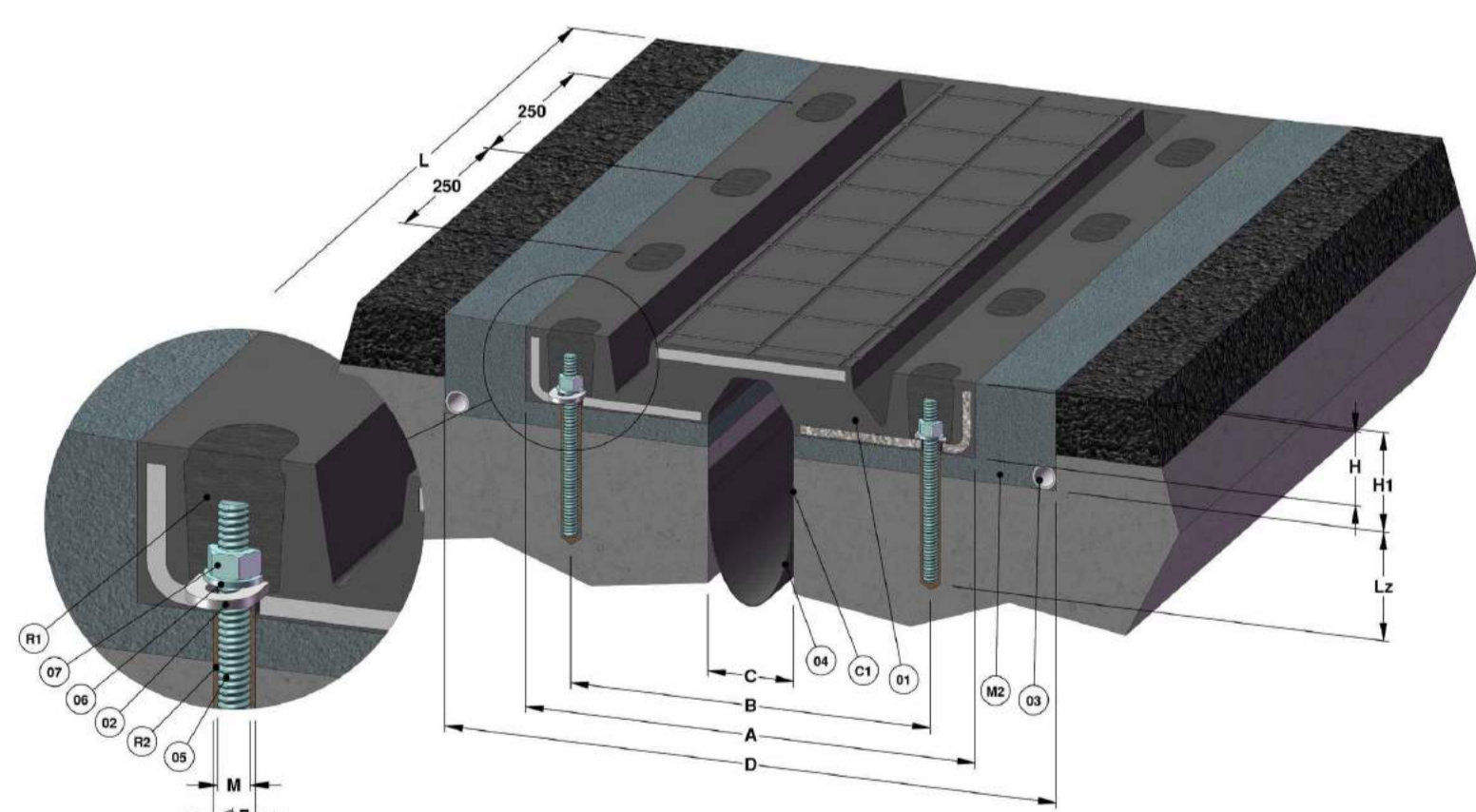


DETTAGLIO RITEGNO SISMICO TRASVERSALE

Scala 1:10



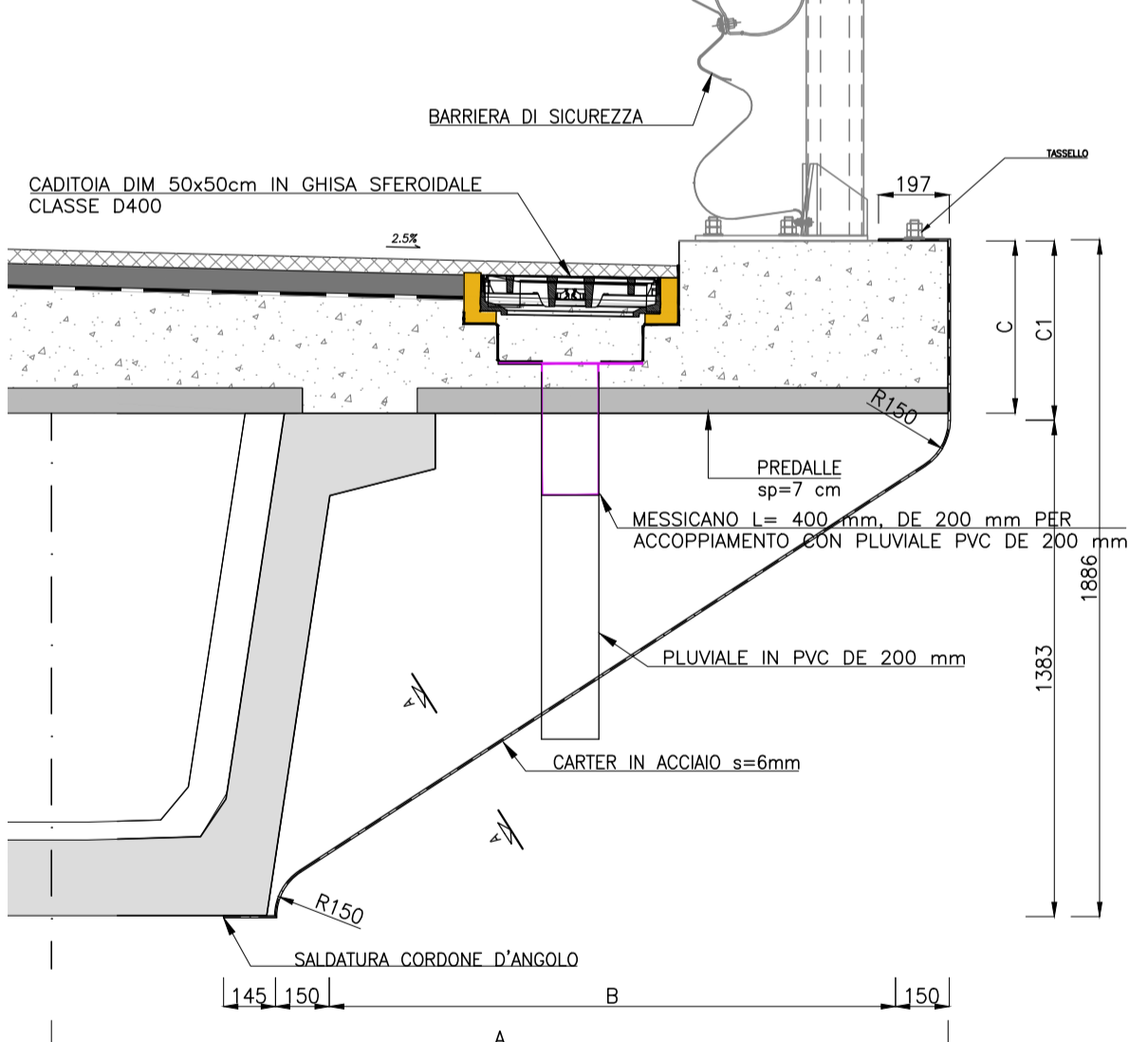
SCHEMA GIUNTO IN GOMMA



GIUNTO (mm)	Escursione Longitudinale	Escursione Trasversale	Viabilità A								SS131			Viabilità B											
			A (mm)	B (mm)	C (mm)	D (mm)	L (mm)	Lz (mm)	H (mm)	H1 (mm)	M	φ (mm)	Peso (kg/m)												
±80	±80	±80	MAX SPOSTAMENTI SLV								MAX SPOSTAMENTI SLV			MAX SPOSTAMENTI SLV											
			LONG. (mm) TRASV. (mm)								LONG. (mm) TRASV. (mm)			LONG. (mm) TRASV. (mm)											
±80	±80	±80	SP1	± 48	± 16	± 48	± 16	± 48	± 16	± 48	± 16	± 46	± 14	± 46	± 14	± 46	± 14	± 43	± 13	± 43	± 13	± 43	± 13	± 43	± 13
			SP2	± 48	± 16	± 48	± 16	± 48	± 16	± 48	± 16	± 46	± 14	± 46	± 14	± 46	± 14	± 46	± 14	± 43	± 13	± 43	± 13	± 43	± 13

DETTAGLIO VELETTA METALLICA

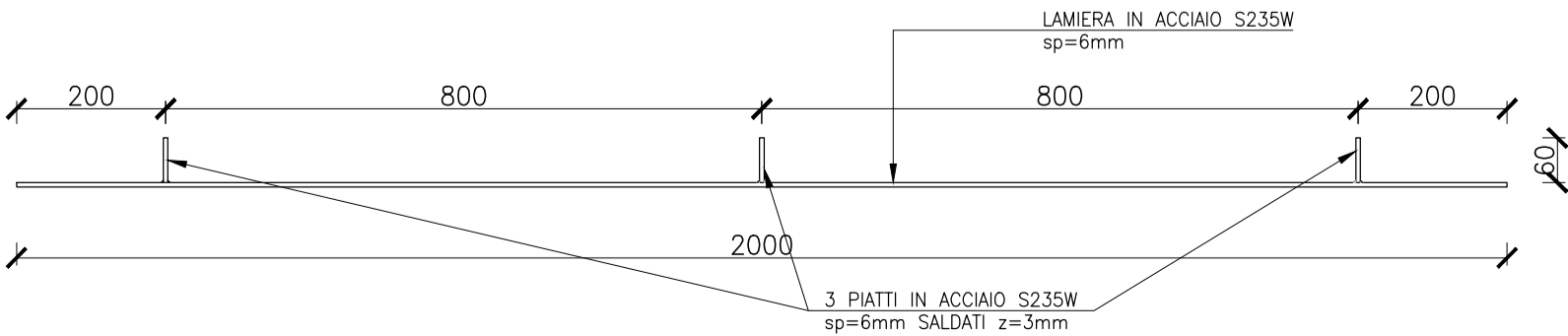
Scala 1:20



MISURE (mm)	LOCALE A		SS131		LOCALE B	
	A	B	A	B	A	B
A	1750	1750	2625	2500	2500	2500
B	833	833	1703	1578	1578	1578
C	480	530	488	488	550	550
C1	503	553	503	503	573	573

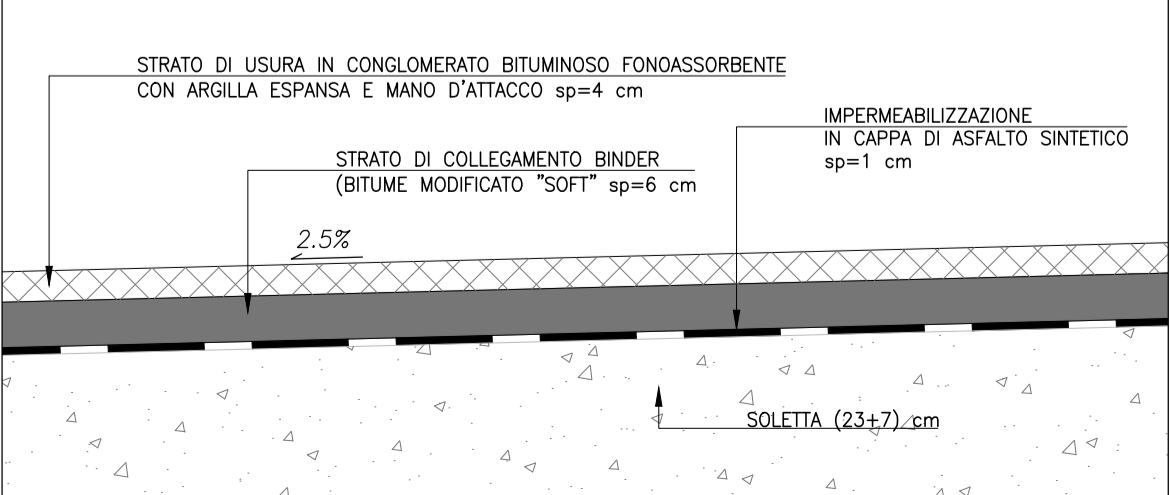
SEZIONE A-A SINGOLO PANNELLO

Scala 1:10



DETTAGLIO PAVIMENTAZIONE

Scala 1:10



anas GRUPPO FS ITALIANE Direzione Progettazione e Realizzazione Lavori

S.S. 131 di "Carlo Felice" Adeguamento e messa in sicurezza della S.S.131 Risoluzione dei nodi critici - 2° stralcio dal km 108+300 al km 158+000

PROGETTO ESECUTIVO CA284

R.T.I. di PROGETTAZIONE: Mandataria **PRO ITER** Mandante **deltag**

PROGETTISTI: Ing. Riccardo Formichi - Pro Iter srl (Integratore prestazioni specialistiche) Ordine Ing. di Milano n. 18045

IL GEOLOGO: Dott. Geol. Massimo Mezzanonica - Pro Iter srl Albo Geol. Lombardia n. A762

COORDINATORE PER LA SICUREZZA IN FASE DI PROGETTAZIONE: Ing. Diego Ceccherelli Ordine Ing. di Milano n. 15813

VISTO: IL RESP. DEL PROCEDIMENTO Dott. Ing. Salvatore FRASCA

PROTOCOLLO DATA

OPERE D'ARTE MINORI Ponticelli idraulici L=23.20 m su Riu Pitziu. Km 122+015.40 - PO01 SU S20 Schema appoggi, giunti e particolari costruttivi

CODICE PROGETTO	NOME FILE	REVISIONE	SCALA:
PROGETTO LIV. PROG. N. PROG.	T00PO01STRDC02B .pdf		
LOPLSQ E 1901	CODICE ELAB. T00PO01STRDC02	B	VAR.
D			
C			
B	REVISIONE PER ISTRUTTORIA, VERIFICA E CONTROLLI D.LGS.35/11	Aprile 2021	Prati Donelli Formichi
A	EMISSIONE	Marzo 2020	Prati Donelli Formichi
REV.	DESCRIZIONE	DATA	REDATTO VERIFICATO APPROVATO