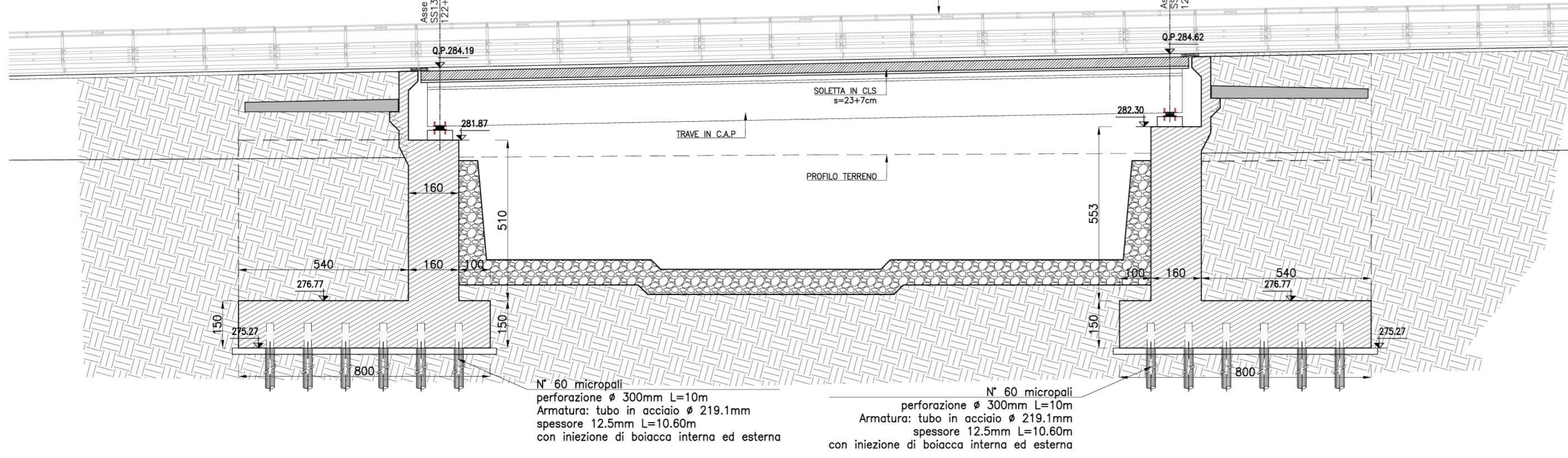


SEZIONE LONGITUDINALE IN ASSE STRADALE VIABILITA' S.S 131

Scala 1:100

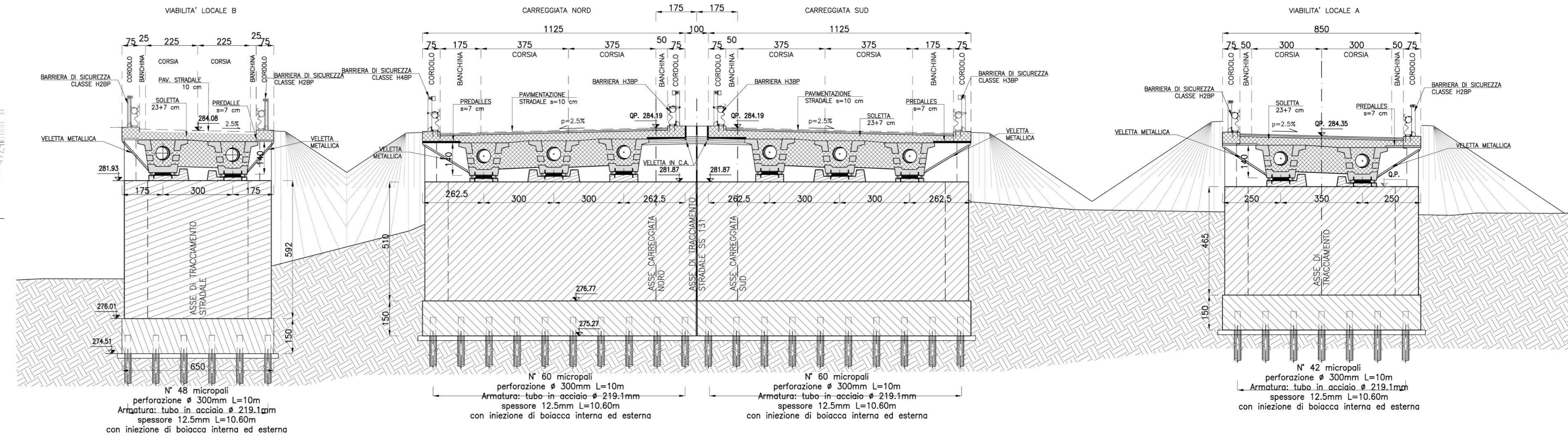
CAGLIARI ←

→ SASSARI



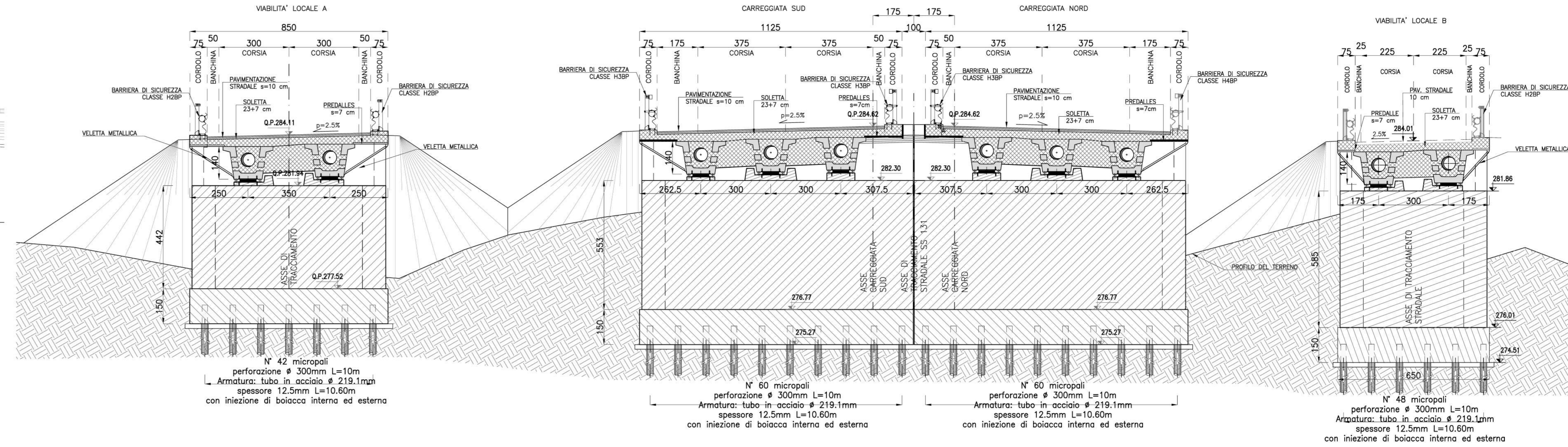
SEZIONE TRASVERSALE A-A IN ASSE APPOGGI - SPALLA SP1

Scala 1:100



SEZIONE TRASVERSALE B-B IN ASSE APPOGGI - SPALLA SP2

Scala 1:100

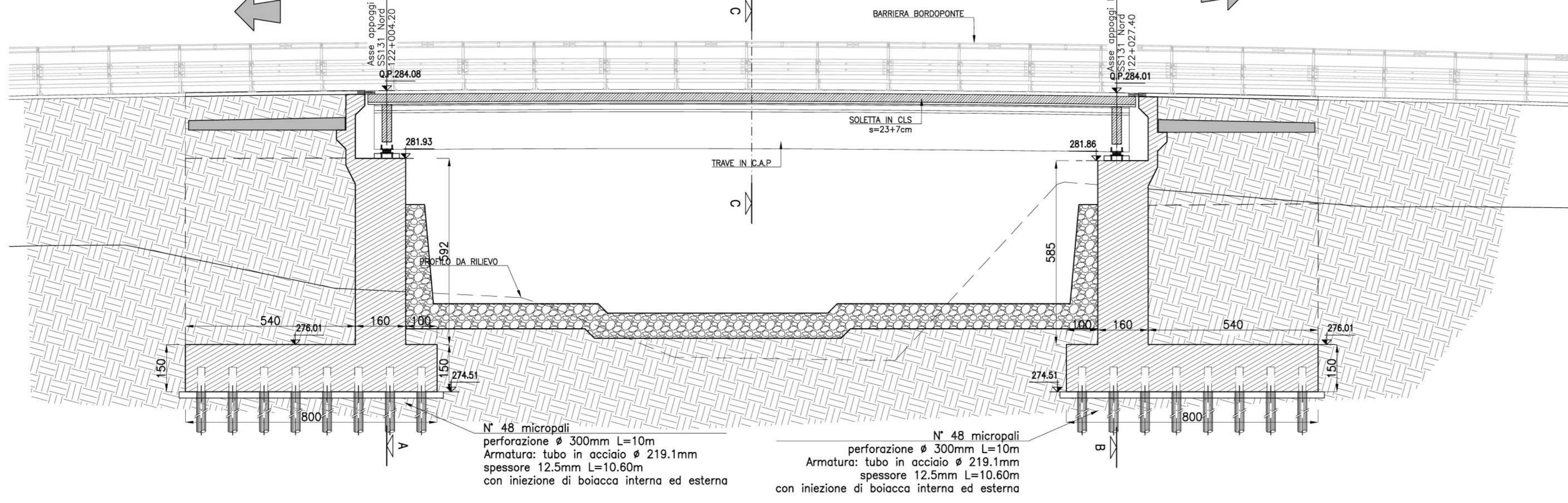


SEZIONE LONGITUDINALE IN ASSE STRADALE VIABILITA' LOCALE B

Scala 1:100

CAGLIARI ←

→ SASSARI

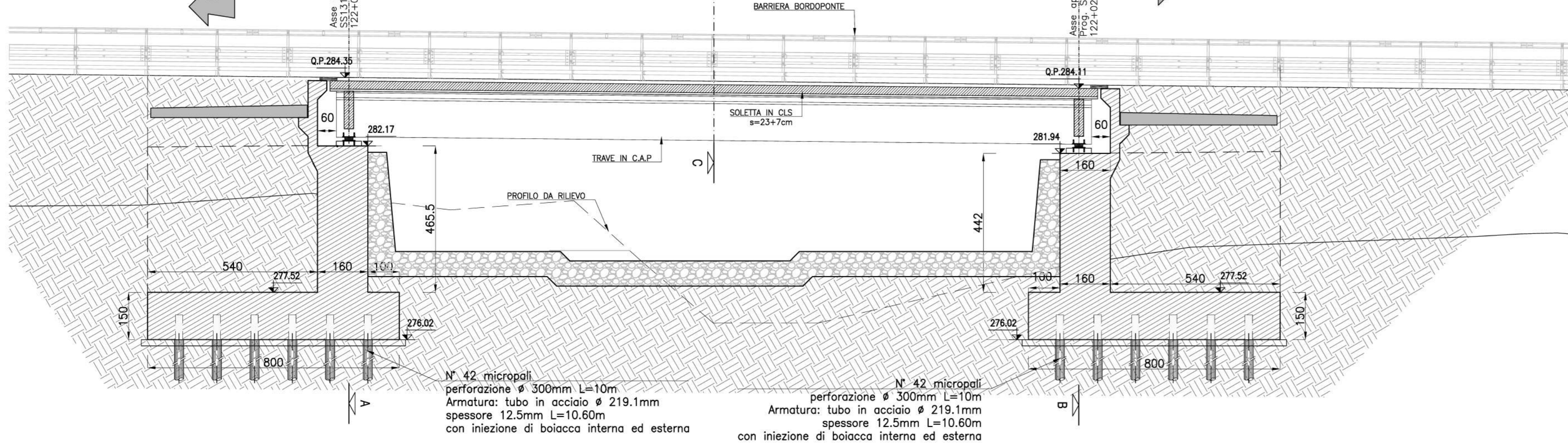


SEZIONE LONGITUDINALE IN ASSE STRADALE VIABILITA' LOCALE A

Scala 1:100

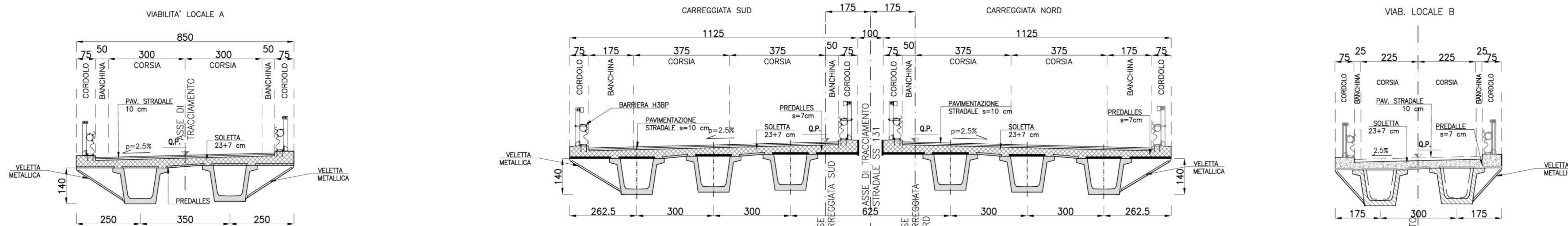
CAGLIARI ←

→ SASSARI



SEZIONE TRASVERSALE CORRENTE C-C

Scala 1:100



NOTA: PER LA TIPOLOGIA E GEOMETRIA DEI MICROPALI SI RIMANDA AGLI ELABORATI SPECIFICI

anas GRUPPO FS ITALIANE Direzione Progettazione e Realizzazione Lavori

S.S. 131 di "Carlo Felice"
Adeguamento e messa in sicurezza della S.S.131
Risoluzione dei nodi critici - 2° stralcio
dal km 108+300 al km 158+000

PROGETTO ESECUTIVO CA284

R.T.I. DI PROGETTAZIONE: Mandataria **PRO ITER** Via G.E. Sommariva n°3 20125 - Milano
Mandatario **FORNICHIO** Via Arimondi n°3 20100 - Bergamo

PROGETTISTI: Ing. Riccardo Fornichio - Pro Iter srl (Integratore prestazioni specializzato)
Ing. Riccardo Fornichio - Pro Iter srl (Integratore prestazioni specializzato)

IL GEOLOGO: Dott. Gian Massimo Mazzambrino - Pro Iter srl
Albo Geol. Lombardia n. 4782

COORDINATORE PER LA SICUREZZA IN FASE DI PROGETTAZIONE: Ing. Diego Cacciari
Ordine Ing. di Milano n. 15813

VISTO IL RESP. DEL PROCEDIMENTO: Dott. Ing. Salvatore FRASCA

OPERE D'ARTE MINORI
Ponticelli idraulici L=23.20 m su Riu Pitziu. Km 122+015.40 - PO01 SU S20
Sezioni longitudinali e trasversali

CODICE PROGETTO	LM. PROG.	N. PROG.	NOME FILE	REVISIONE	SCALA:
L0PLSQ	E	1901	TOPO001STR0102A.pdf	A	VAR.
D					
C					
A	EMMISSIONE	Metro 2020	Fusi	Donati	Fornichio
REV.	DESCRIZIONE	DATA	REDATTO	VERIFICATO	APPROVATO