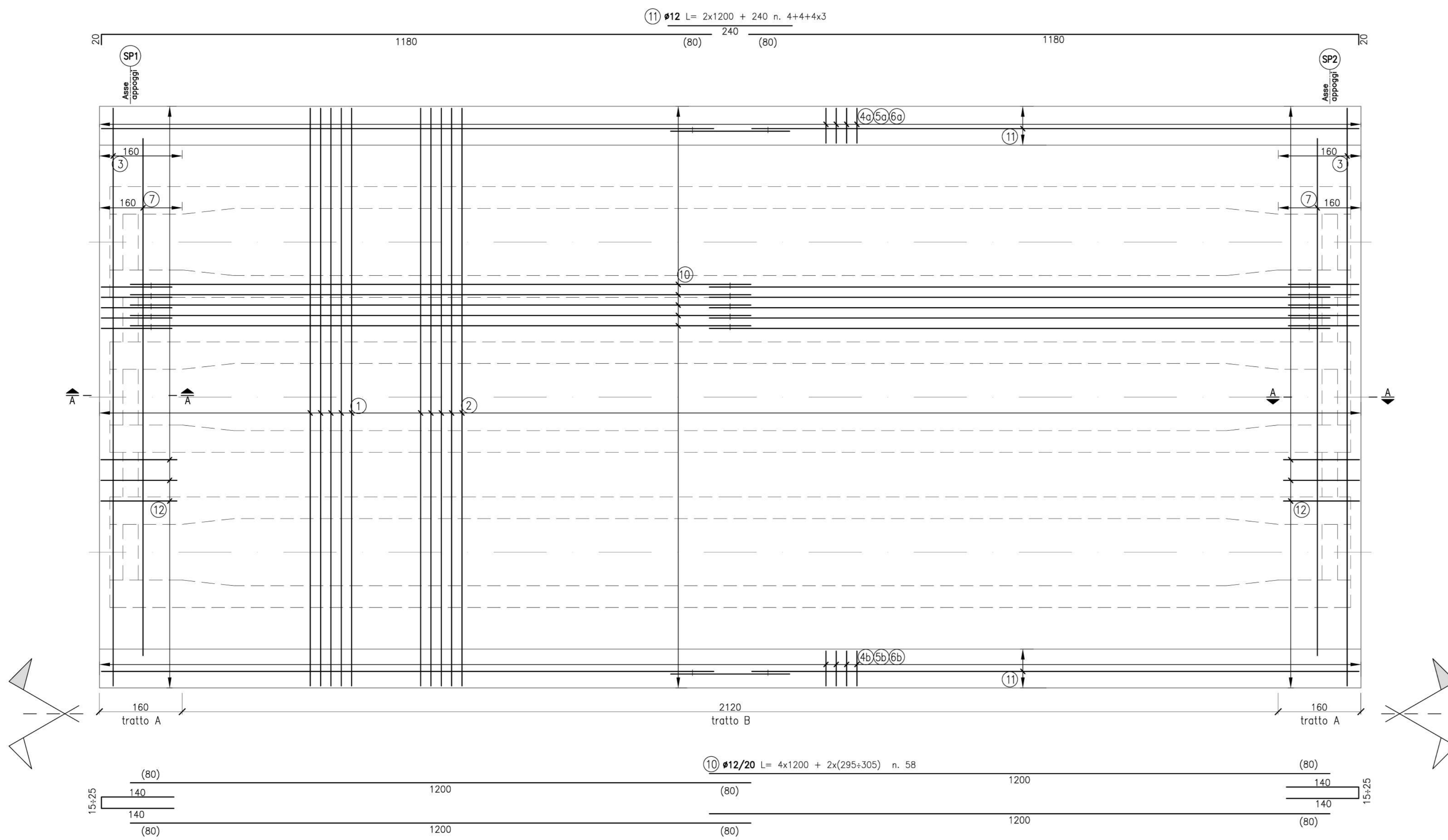
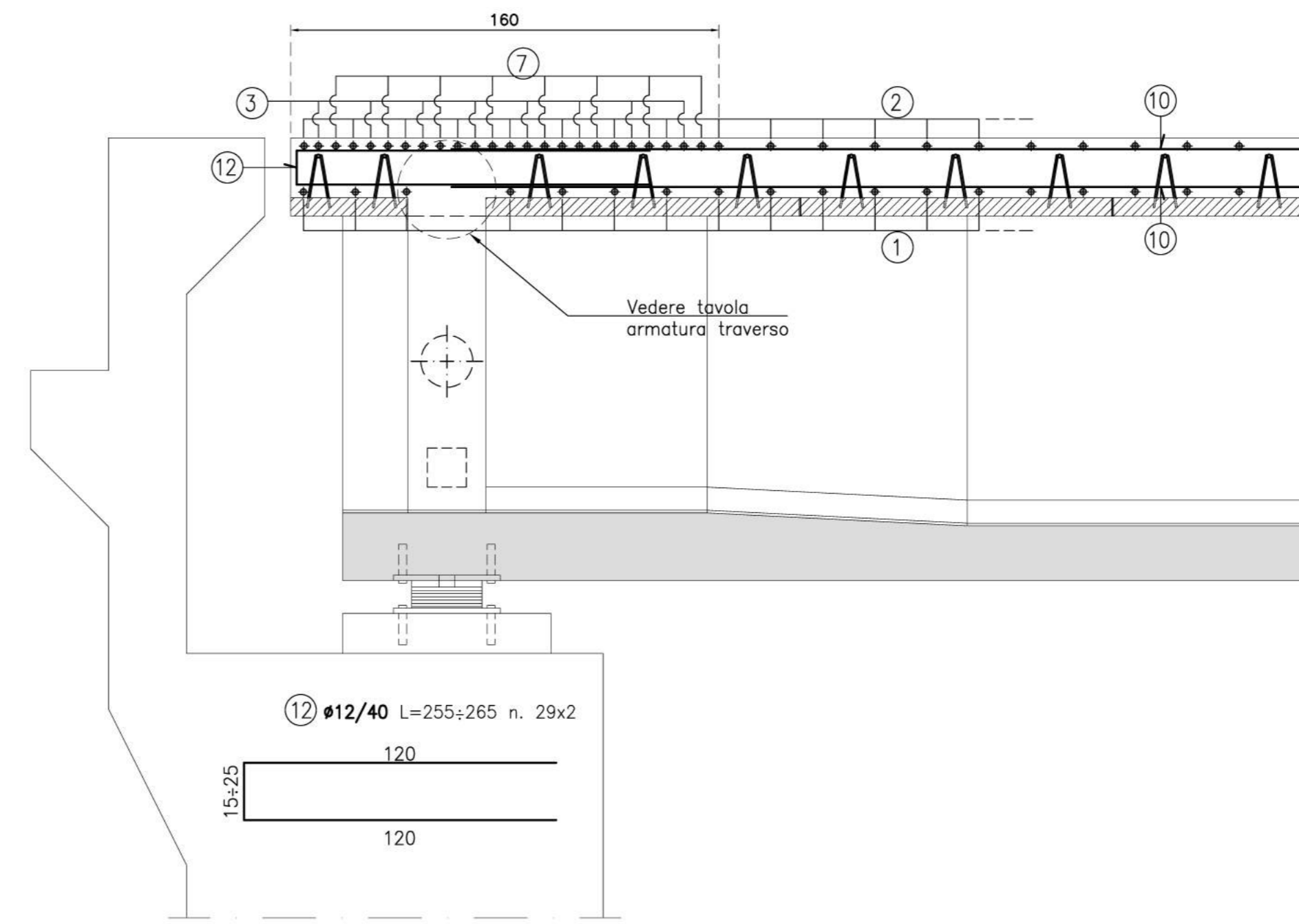


IMPALCATO CARREGGIATA SUD - ARMATURA
 ARMATURA VALIDA ANCHE PER L'IMPALCATO CARREGGIATA NORD
 Scala 1:50



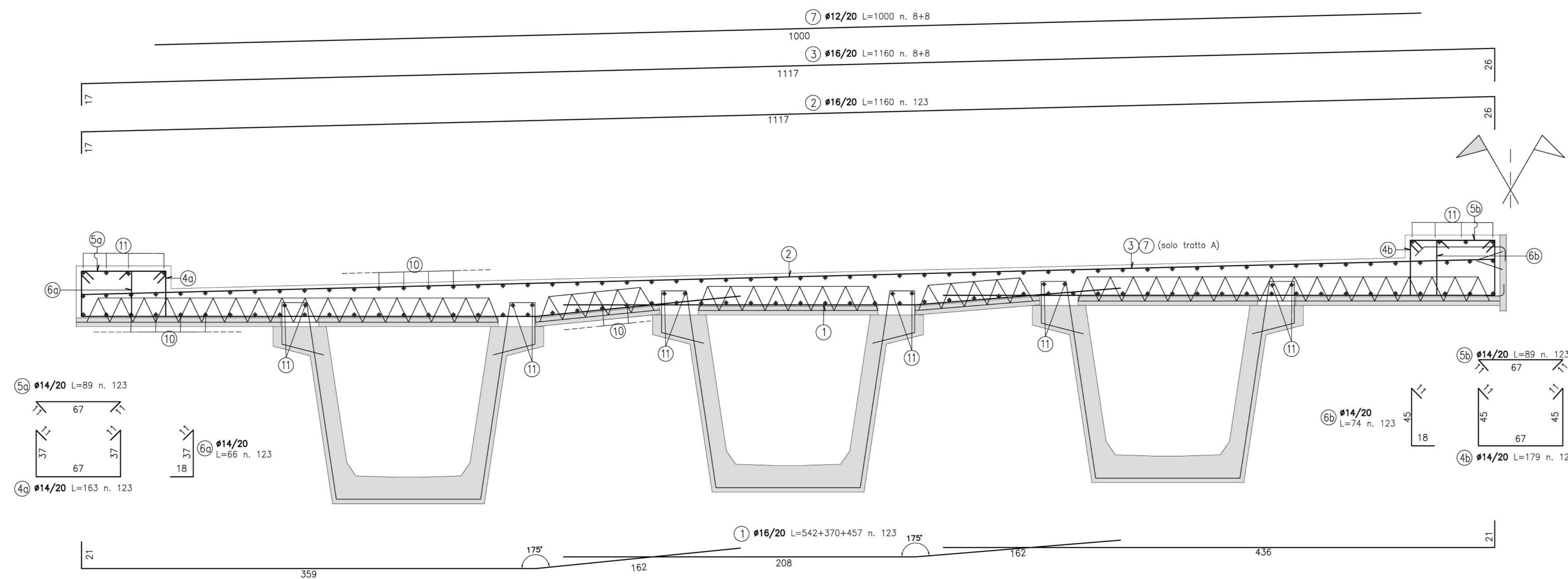
SEZIONE A-A
 Scala 1:20



DISTINTA ARMATURA SOLETTA					
Pos.	φ	Lung. cm	Num.	Peso kg	Forma
1	16	1369	123	2656	
2	16	1160	123	2251	
3	16	1160	16	293	
4a	14	163	123	242	
4b	14	179	123	266	
5a	14	89	123	132	
5b	14	89	123	132	
6a	14	66	123	98	
6b	14	74	123	110	
7	12	1000	16	142	
10	12	5400	58	2779	
11	12	2640	20	469	
12	12	260	58	134	
PESO TOTALE kg				9704	

NOTA:
 - armatura trasversale pos. da 1 a 7
 - armatura longitudinale pos. da 10 a 12

SEZIONE TRASVERSALE - ARMATURA
 Scala 1:20



LA TABELLA MATERIALI CON LE RELATIVE PRESTAZIONI TECNICHE E' RIPORTATA NELLA TAV. T00P002STRDC01A

Direzione Progettazione e Realizzazione Lavori

S.S. 131 di "Carlo Felice"
 Adeguamento e messa in sicurezza della S.S.131
 Risoluzione dei nodi critici - 2° stralcio
 dal km 108+300 al km 158+000

PROGETTO ESECUTIVO

CA284

R.T.I. di PROGETTAZIONE: Mandataria

Ing. Riccardo Formichi
 Ordine Ing. di Milano n. 18045

Mandante

Via Artemide n°3
 20100 Agrate
 Tel. 02/2100711
 email: delib@agnas.it

PROGETTISTI:

Ing. Riccardo Formichi - Pro. Iter srl (Integratore prestazioni specialistiche)
 Ordine Ing. di Milano n. 18045

Ing. Riccardo Formichi
 Ordine Ing. di Milano n. 18045

IL GEOLOGO

Dott. Geol. Massimo Mazzambrico - Pro. Iter srl
 Albo Geol. Lombardia n. 4782

COORDINATORE PER LA SICUREZZA IN FASE DI PROGETTAZIONE

Ing. Sergio Cacciarielli
 Ordine Ing. di Milano n. 15813

VISTO IL RESP. DEL PROCEDIMENTO

Dott. Ing. Salvatore FRASCA

OPERE D'ARTE MINORI
 Ponticelli idraulici L=23.2 m su Rio Mannu. Km 122+339.50 - PO02 su S20
 Carreggiate SS131: Armatura soletta

CODICE PROGETTO

PROGETTO: L0PLSQE1901

NOME FILE

T00P002STRAR02.pdf

CODICE ELAB.: T00P002STRAR02

REVISIONE

SCALA:

A Varie

REV.	DESCRIZIONE	DATA	REDATTO	VERIFICATO	APPROVATO
D					
C					
B					
A	Emissione	Mars 2020	Paoli	Dovelli	Forschi