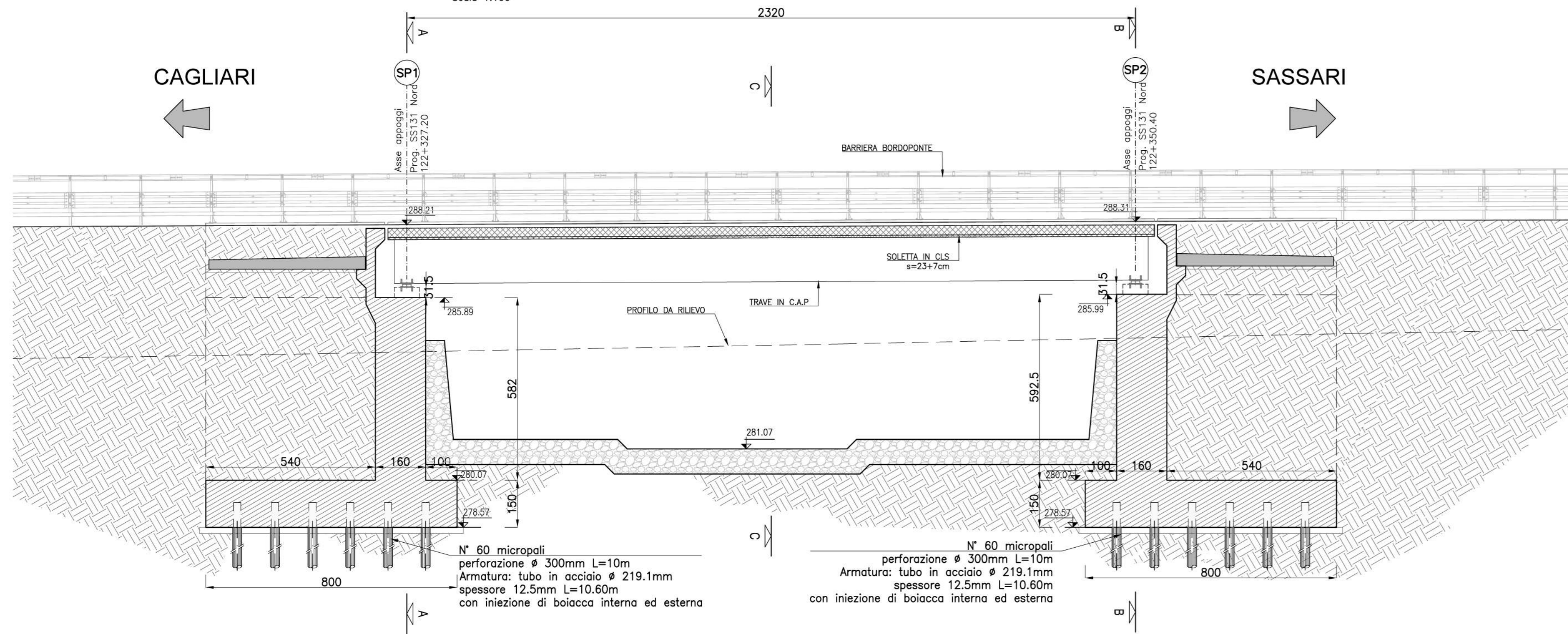


**SEZIONE LONGITUDINALE IN ASSE STRADALE VIABILITA' NORD**

Scala 1:100

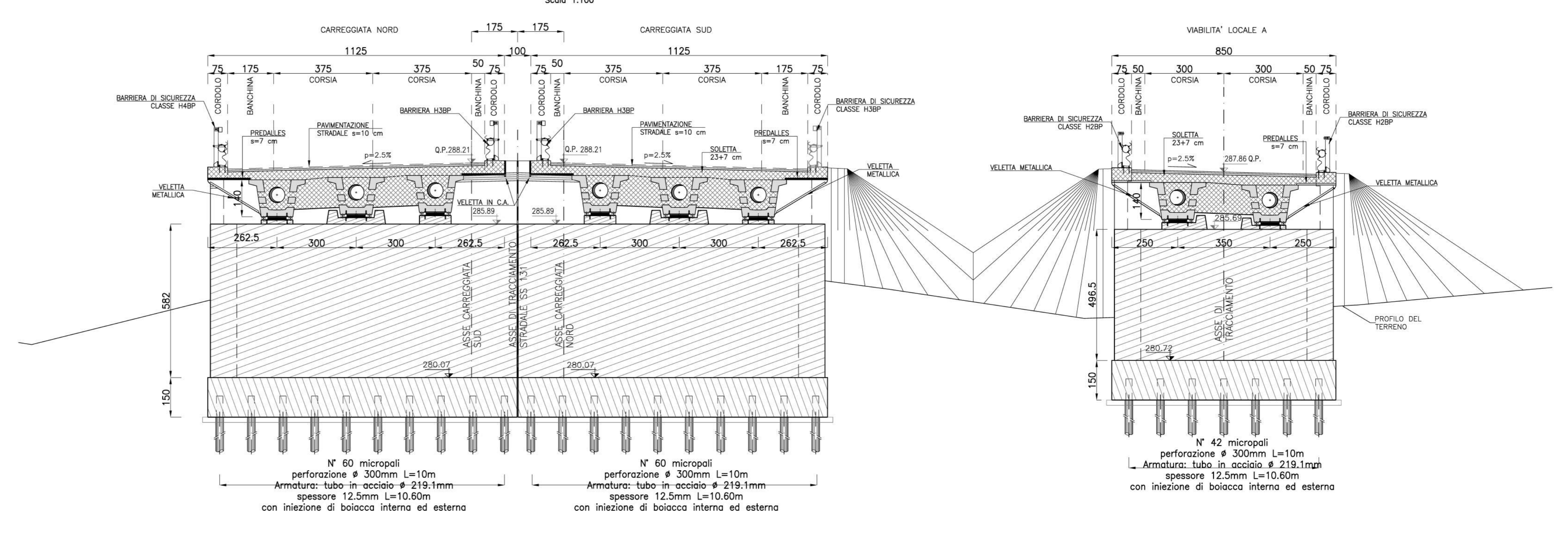
CAGLIARI

SASSARI



**SEZIONE TRASVERSALE A-A IN ASSE APOGGI - SPALLA SP1**

Scala 1:100

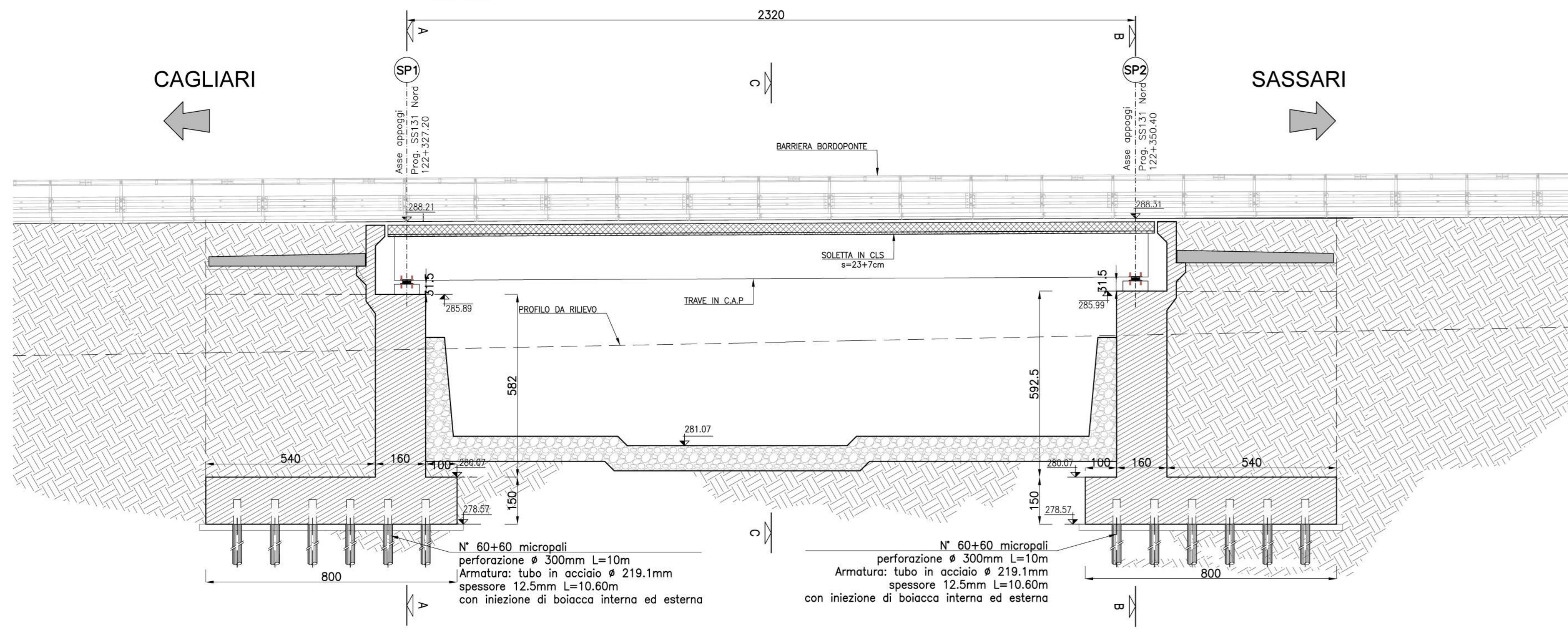


**SEZIONE LONGITUDINALE IN ASSE STRADALE VIABILITA' SUD**

Scala 1:100

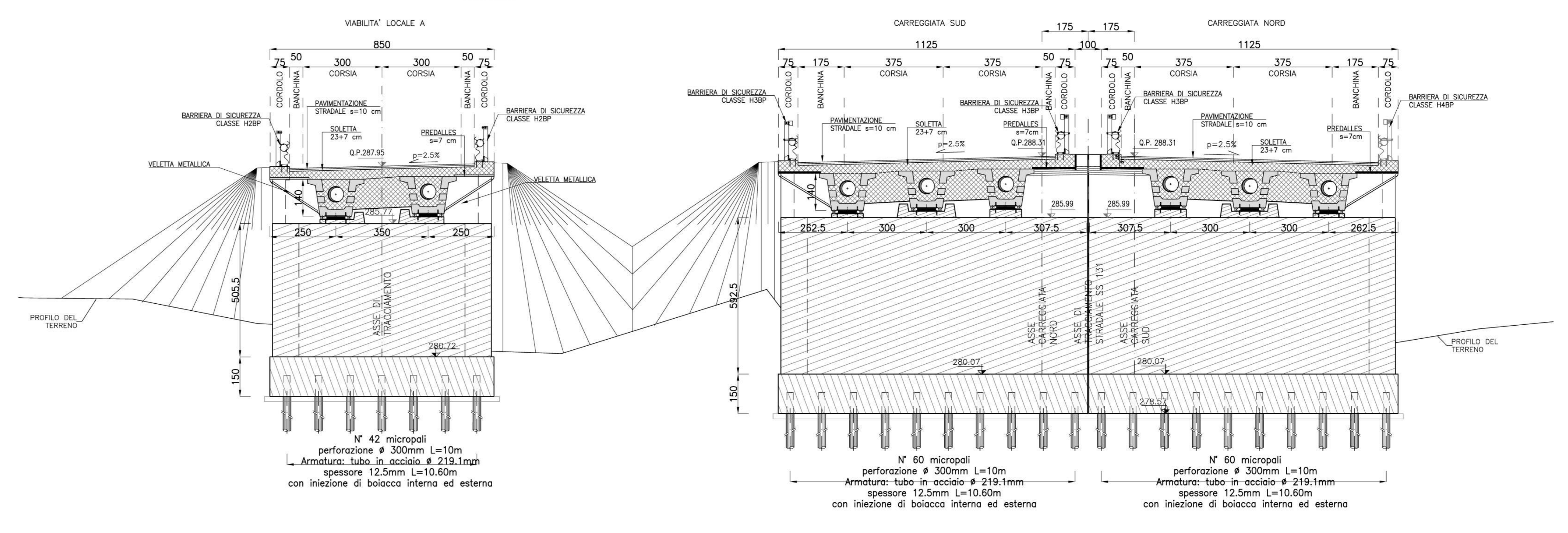
CAGLIARI

SASSARI



**SEZIONE TRASVERSALE B-B IN ASSE APOGGI - SPALLA SP2**

Scala 1:100

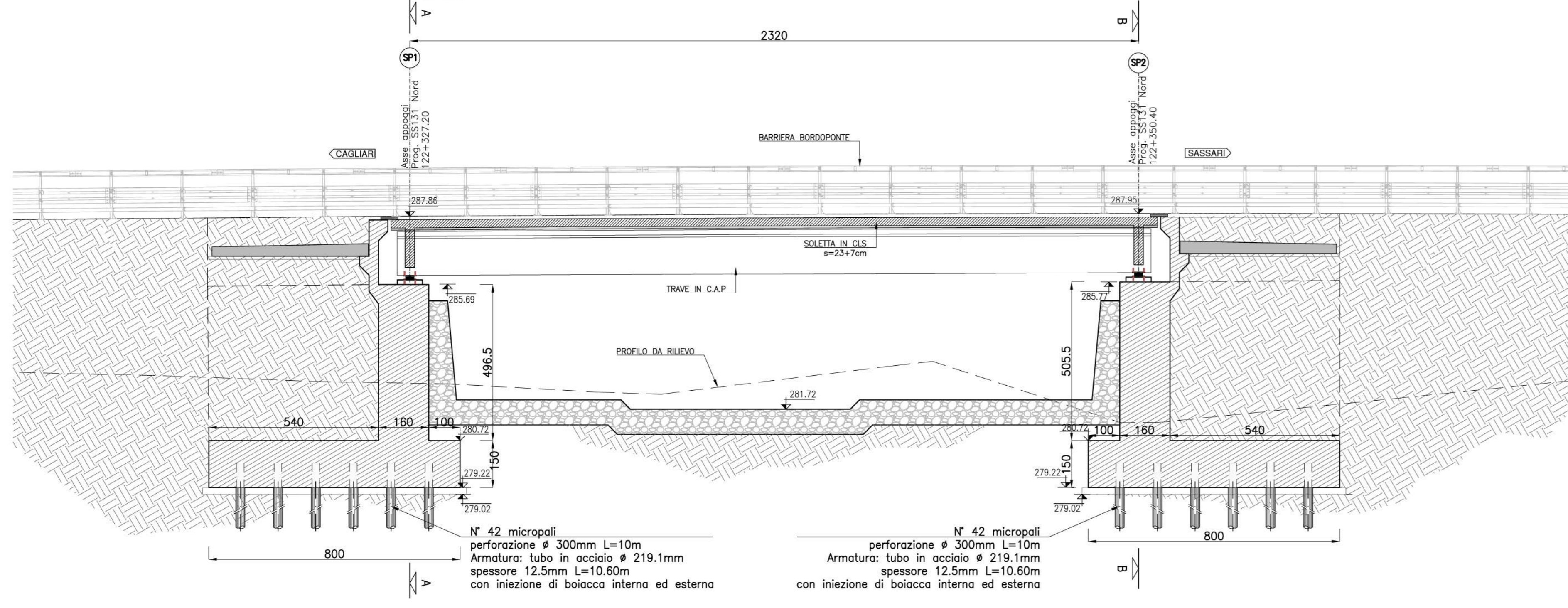


**SEZIONE LONGITUDINALE IN ASSE STRADALE VIABILITA' LOCALE A**

Scala 1:100

CAGLIARI

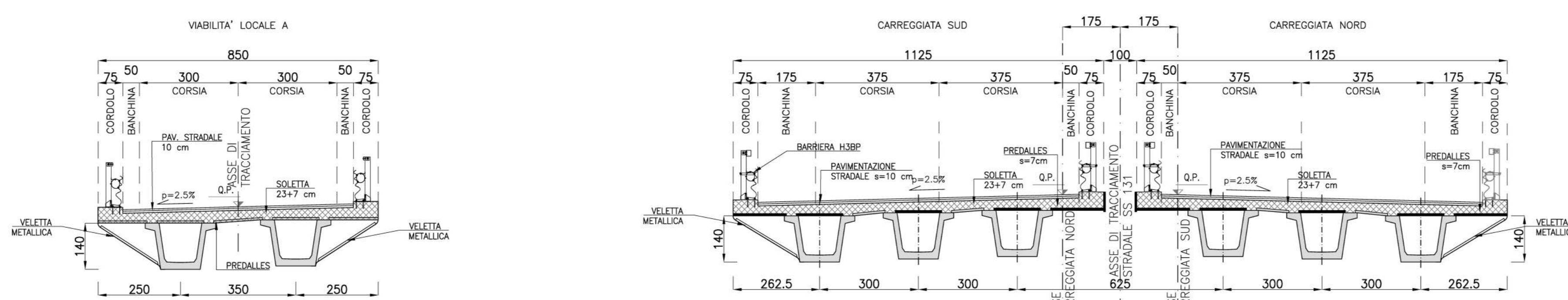
SASSARI



**NOTA: PER LA TIPOLOGIA E GEOMETRIA DEI MICROPALI SI RIMANDA AGLI ELABORATI SPECIFICI**

**SEZIONE TRASVERSALE CORRENTE C-C**

Scala 1:100



**anas**  
GRUPPO FS ITALIANE  
Direzione Progettazione e Realizzazione Lavori

S.S. 131 di "Carlo Felice"  
Adeguamento e messa in sicurezza della S.S.131  
Risoluzione dei nodi critici - 2° stralcio  
dal km 108+300 al km 158+000

**PROGETTO ESECUTIVO** CA284

R.T.I. di PROGETTAZIONE: Mandataria: **PRO ITER** Via G.B. Sommarini n°3 20125 - Milano Tel. 02 69879111 email: mail@proiter.it  
Mandante: **ASST** Via Ardenne n°3 20100 - Agrate Tel. 0322 412007 email: delib@agrasapec.it

PROGETTISTI:  
Ing. Riccardo Formichi - Pro Iter srl (Integratore prestazioni specialistiche)  
Ordine Ing. di Milano n. 18045  
Ing. Riccardo Formichi  
Ordine Ing. di Milano n. 18045  
IL GEOLOGO  
Dott. Gian Massimo Mazzarino - Pro Iter srl  
Albo Geol. Lombardia n. 4762  
COORDINATORE PER LA SICUREZZA IN FASE DI PROGETTAZIONE  
Ing. Diego Cacciari  
Ordine Ing. di Milano n. 15813  
VISTO IL RESP. DEL PROCEDIMENTO  
Dott. Ing. Salvatore FRASCA

PROTOCOLLO DATA

**OPERE D'ARTE MINORI**  
Ponticelli idraulici L=23.20 m su Rio Mannu Km 122+339.50 - PO02 su S20  
Sezioni longitudinali e trasversali

CODICE PROGETTO	LV. PROG.	N. PROD.	NOME FILE	REVISIONE	SCALA:	
L01PLSQ	E	1901	TOOP02STRDIO2A.pdf	A	1:100	
D						
C						
A	EMMISSIONE		Mart 2020	Fusi	Donelli	Fornici
REV.	DESCRIZIONE		DATA	REDATTO	VERIFICATO	APPROVATO