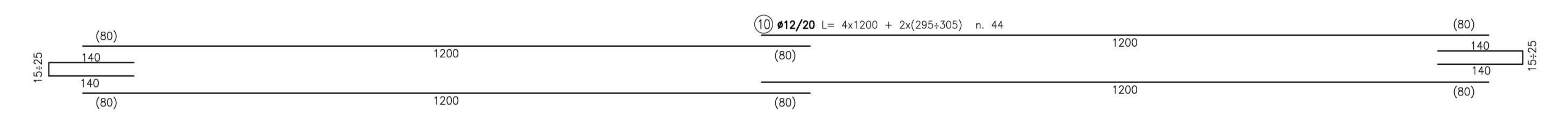
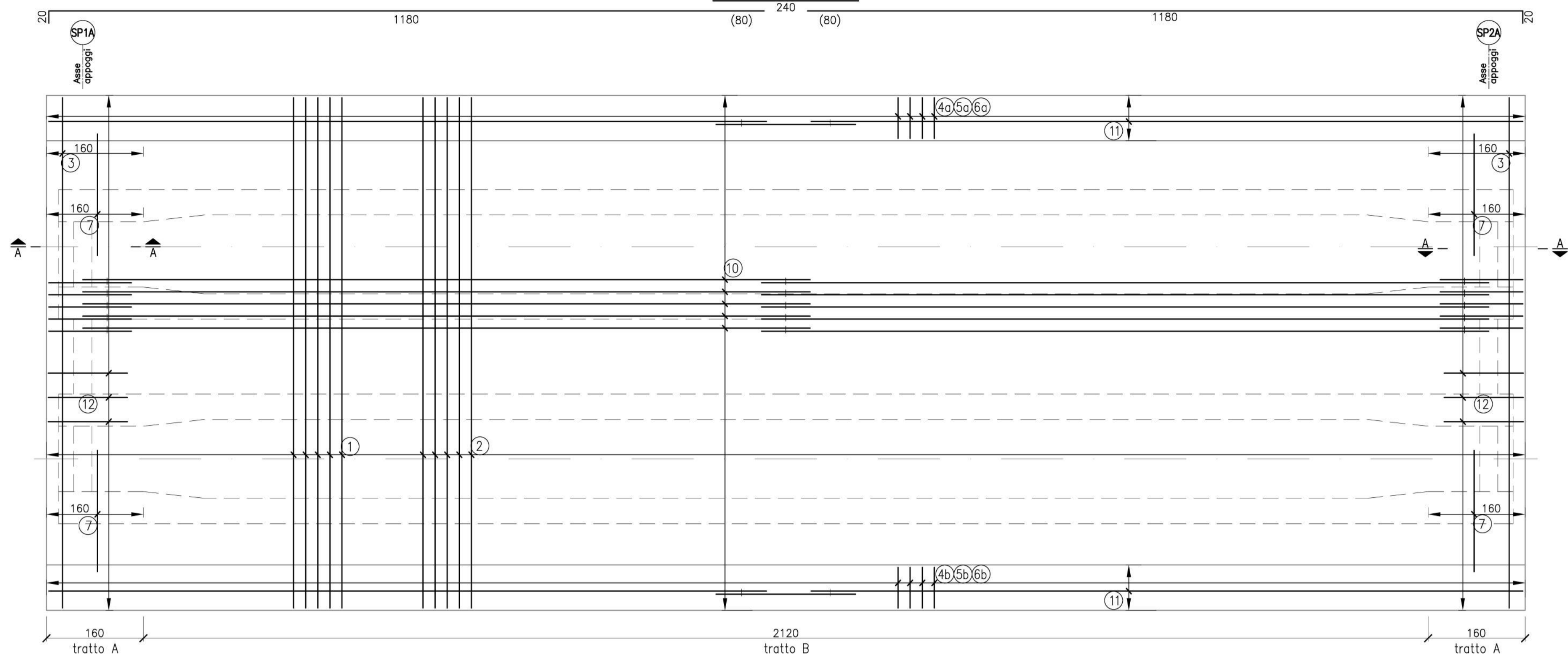


# IMPALCATO VIABILITA' A

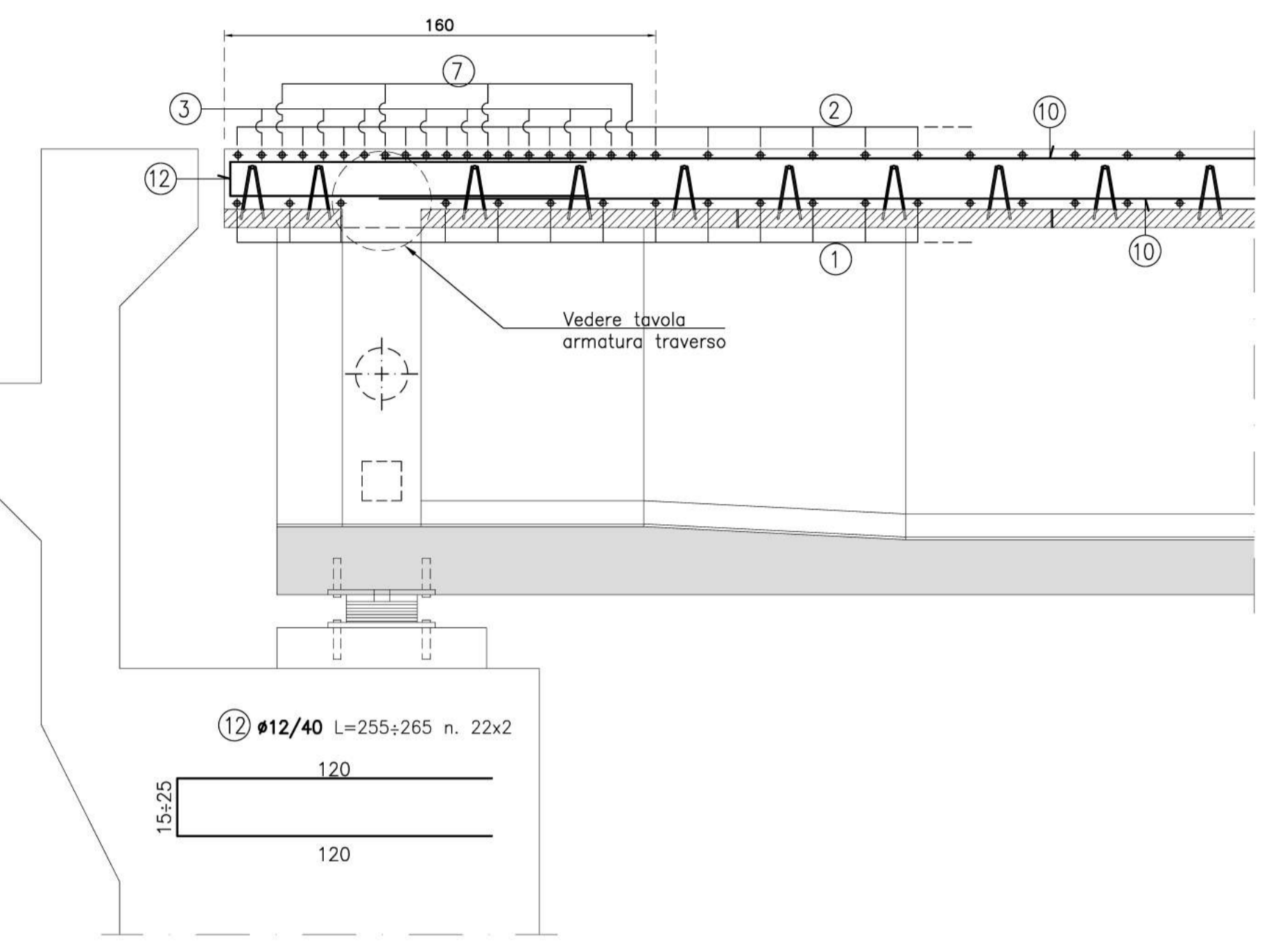
Scala 1:50

(11)  $\phi 12$  L= 2x1200 + 240 n. 4+4+4x2



## SEZIONE A-A

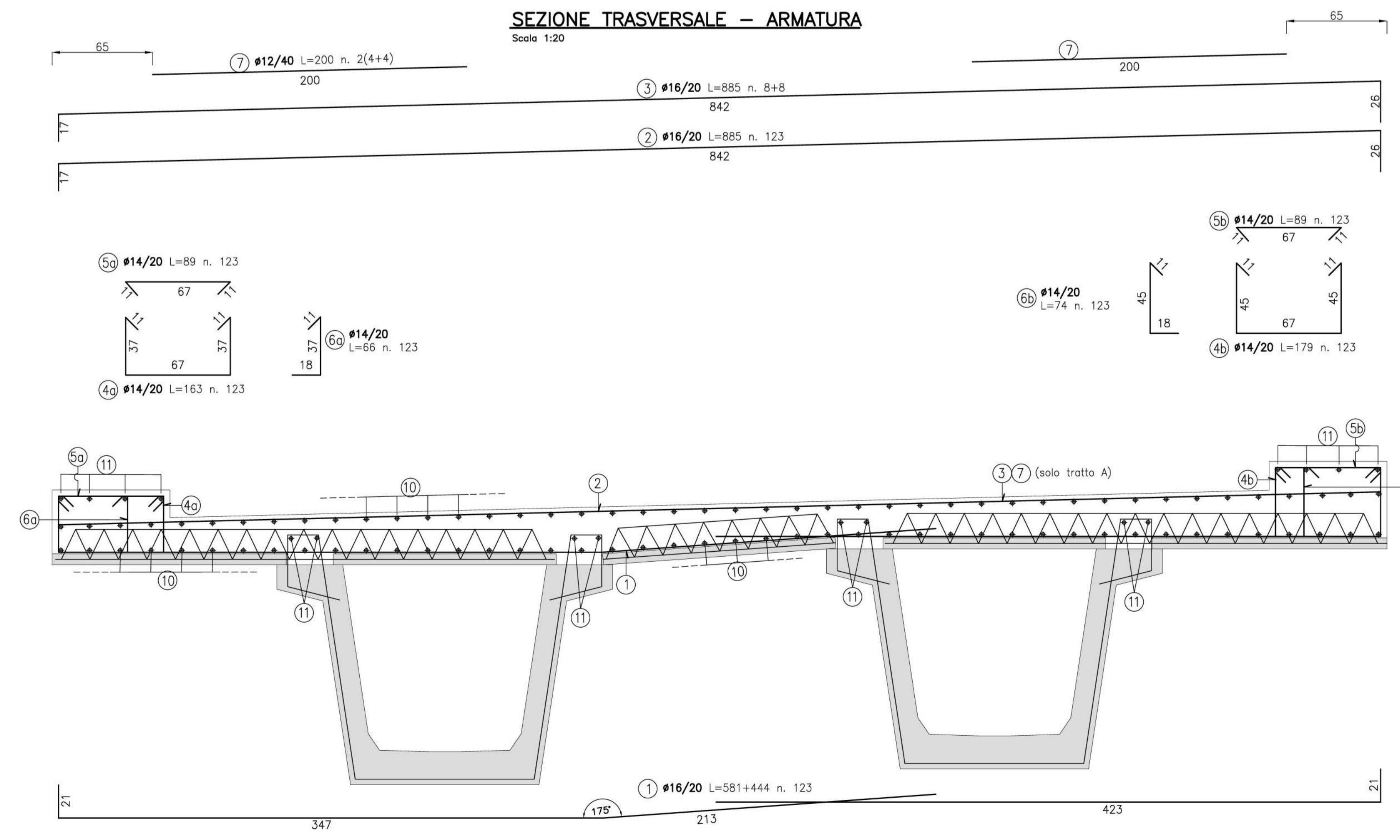
Scala 1:20



LA TABELLA MATERIALI CON LE RELATIVE PRESTAZIONI TECNICHE E' RIPORTATA NELLA TAV. T00P003STRDC01A

## SEZIONE TRASVERSALE - ARMATURA

Scala 1:20



DISTINTA ARMATURA SOLETTA					
Pos.	$\phi$	Lung. cm	Num.	Peso kg	Forma
1	16	1025	123	1989	[Diagram]
2	16	885	123	1717	[Diagram]
3	16	885	16	223	[Diagram]
4a	14	163	123	242	[Diagram]
4b	14	179	123	266	[Diagram]
5a	14	89	123	132	[Diagram]
5b	14	89	123	132	[Diagram]
6a	14	66	123	98	[Diagram]
6b	14	74	123	110	[Diagram]
7	12	200	16	28	[Diagram]
10	12	5400	44	2108	[Diagram]
11	12	2640	16	375	[Diagram]
12	12	260	44	102	[Diagram]
PESO TOTALE kg				7523	

NOTA:  
 - armatura trasversale pos. da 1 a 7  
 - armatura longitudinale pos. da 10 a 12



S.S. 131 di "Carlo Felice"  
 Adeguamento e messa in sicurezza della S.S.131  
 Risoluzione dei nodi critici - 2° stralcio  
 dal km 108+300 al km 158+000

PROGETTO ESECUTIVO CA284

R.T.I. di PROGETTAZIONE: Mandataria **PRO ITER** (Via G.B. Sammartini n°5, 20125 - Milano) Mandante **delTA** (Via Artemide n°3, 22100 - Agrigento)

PROGETTISTI: Ing. Riccardo Formichi - Pro Iter srl (Integratore prestazioni specialistiche) Ordine Ing. di Milano n. 18045  
 Ing. Riccardo Formichi - Ge.A. - Settore A - Invia e autorizza l'incarico di progettista n° A 18045  
 IL GEOLOGO: Dott. Geol. Massimo Mezzanonica - Pro Iter srl Albo Geol. Lombardia n. A762  
 COORDINATORE PER LA SICUREZZA IN FASE DI PROGETTAZIONE: Ing. Diego Ceccherelli Ordine Ing. di Milano n. 15813  
 VISTO: IL RESP. DEL PROCEDIMENTO Dott. Ing. Salvatore FRASCA

OPERE D'ARTE MINORI  
 Ponticelli idraulici su Riu Bonorchis L=23.2 m. Km 127+625 - PO03 su S21  
 Viabilità locale A: Armatura soletta

CODICE PROGETTO	NOME FILE	REVISIONE	SCALA:
PROGETTO LV. PROG. N. PROG.	T00P003STRAR01A.pdf		
ELAB. <b>L O P L S Q E 1 9 0 1</b>	CODICE ELAB. <b>T 0 0 P 0 0 3 S T R A R 0 1</b>	<b>A</b>	Varie
D			
C			
B			
A	Emissione	Marzo 2020	Prati Donelli Formichi
REV.	DESCRIZIONE	DATA	REDATTO VERIFICATO APPROVATO