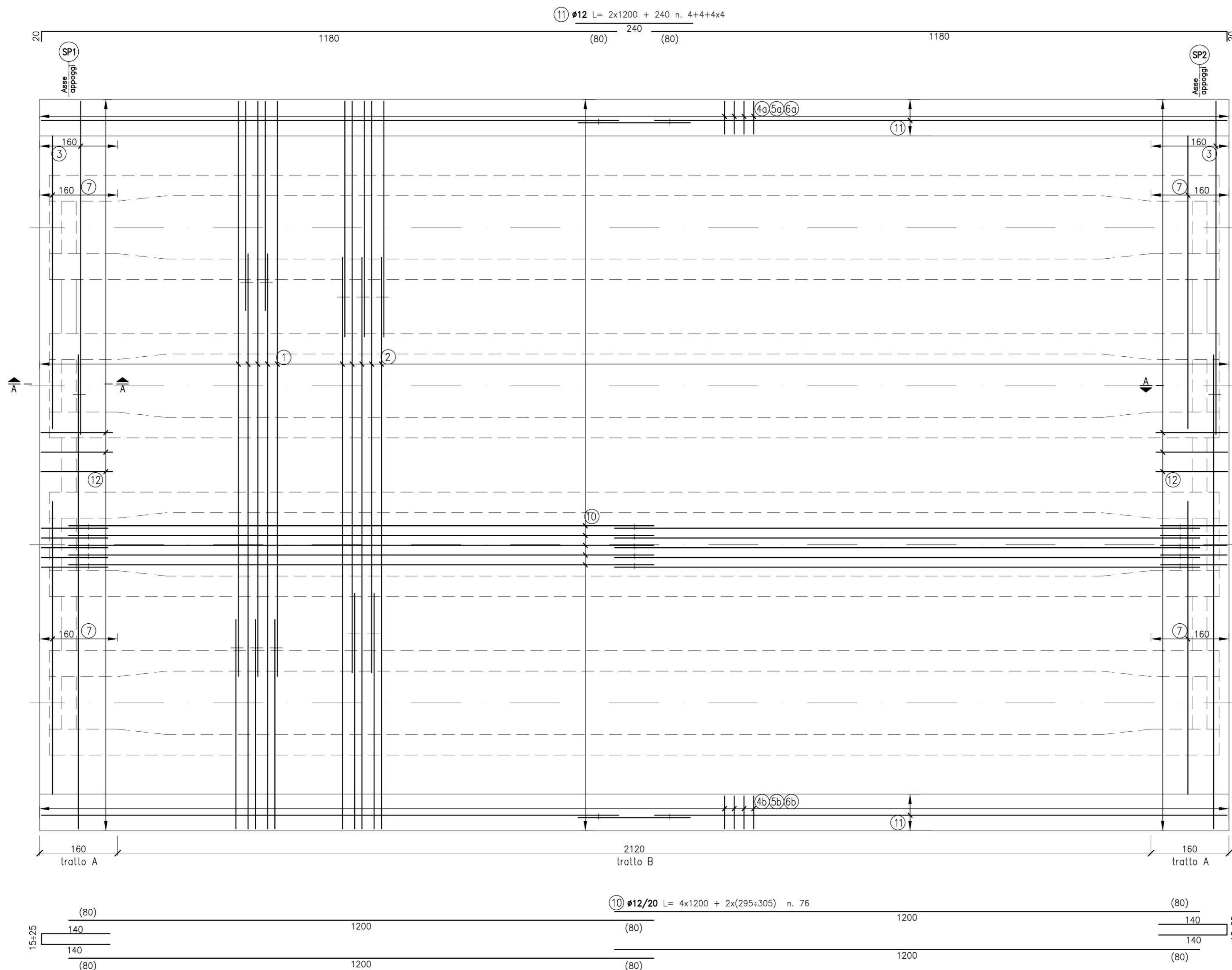


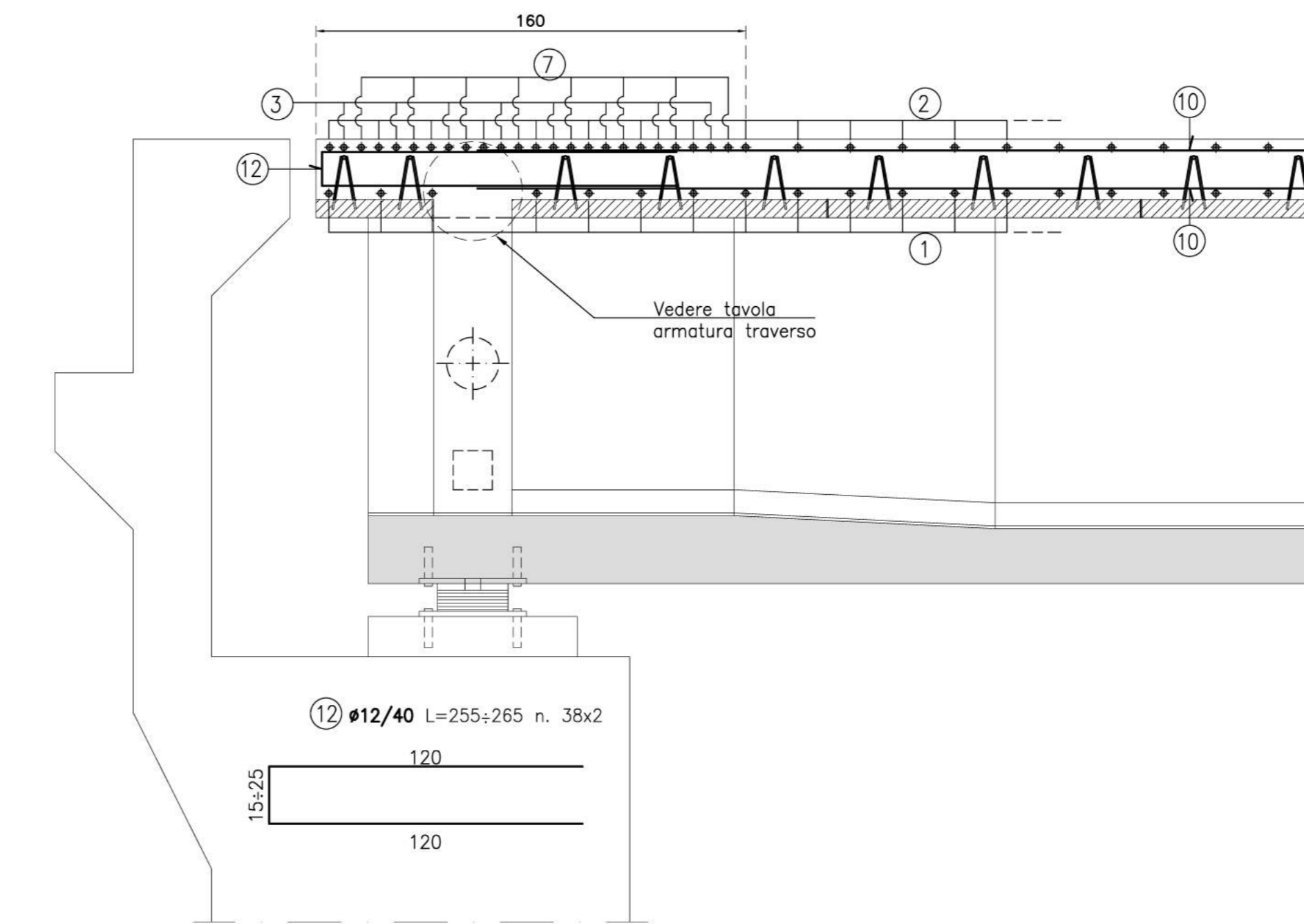
IMPALCATO CARREGGIATA NORD - ARMATURA

Scala 1:50



SEZIONE A-A

Scala 1:20



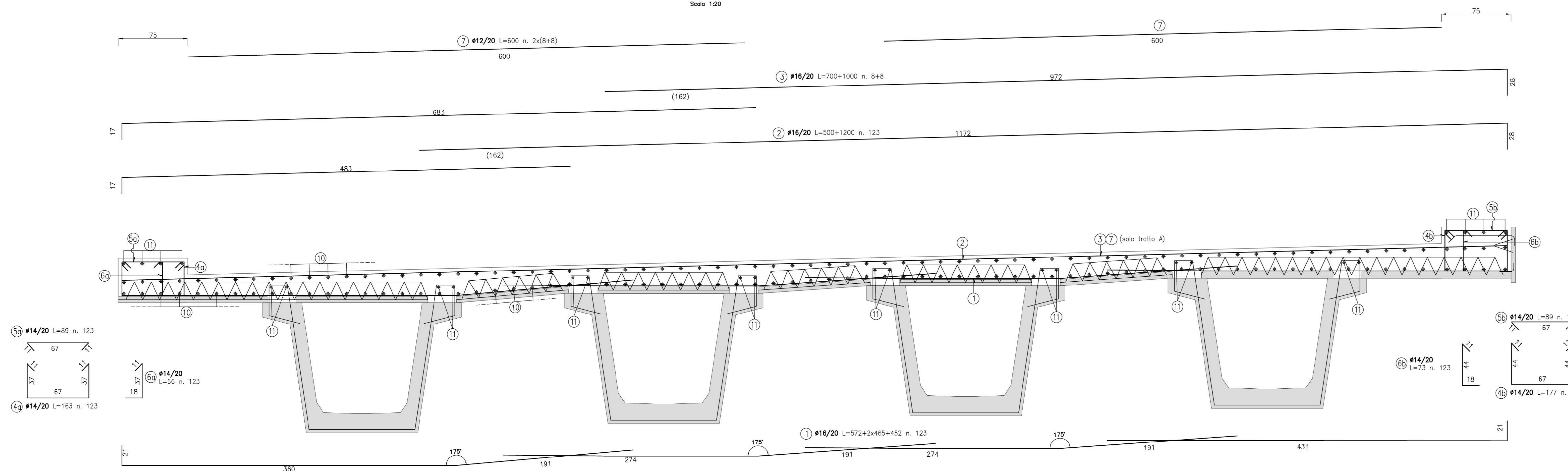
DISTINTA ARMATURA SOLETTA

Pos.	Ø	Lung. cm	Num.	Peso kg	Forma
1	16	1954	123	3791	
2	16	1700	123	3299	
3	16	1700	16	429	
4a	14	163	123	242	
4b	14	177	123	263	
5a	14	89	123	132	
5b	14	89	123	132	
6a	14	66	123	98	
6b	14	73	123	108	
7	12	600	32	170	
10	12	5400	76	3642	
11	12	2640	24	562	
12	12	260	76	175	
PESO TOTALE kg				13045	

NOTA:  
- armatura trasversale pos. da 1 a 7  
- armatura longitudinale pos. da 10 a 12

SEZIONE TRASVERSALE - ARMATURA

Scala 1:20



LA TABELLA MATERIALI CON LE RELATIVE PRESTAZIONI TECNICHE E' RIPORTATA NELLA TAV. T00P003STRDC01A



S.S. 131 di "Carlo Felice"  
Adeguamento e messa in sicurezza della S.S.131  
Risoluzione dei nodi critici - 2° stralcio  
dal km 108+300 al km 158+000

PROGETTO ESECUTIVO

CA284

R.T.I. di PROGETTAZIONE: Mandataria **PRO ITER** Via C.E. Sommarini n°3 20123 - Milano Tel. 02 6979111 email: mail@proiter.it  
Mandante **GRUPPO FS ITALIANE** Via Atimide n°3 20100 Agrate Tel. 0322 921007 email: dell@gruppofer.it

PROGETTISTI:  
Ing. Riccardo Formichi - Pro Iter srl (Integratore prestazioni specialista)  
Ordine Ing. di Milano n. 18045  
Ing. Riccardo Formichi  
Ordine Ing. di Milano n. 18045  
IL GEOLOGO:  
Dott. Oreste Massimo Mazzamonte - Pro Iter srl  
Albo Geol. Lombardia n. 4762  
COORDINATORE PER LA SICUREZZA IN FASE DI PROGETTAZIONE:  
Ing. Sergio Cacciari  
Ordine Ing. di Milano n. 15813  
VISTO IL RESP. DEL PROCEDIMENTO:  
Dott. Ing. Salvatore FRISCI

PROTOCOLLO DATA

OPERE D'ARTE MINORI

Ponticelli idraulici su Riu Bonorchis L=23.2 m. Km 127+625 - PO03 su S21  
Carreggiate SS131: Armatura soletta carreggiata Nord

CODICE PROGETTO	NOME FILE	REVISIONE	SCALA:
PROGETTO	T00P003STRAR03A.pdf		
ELAB.	T00P003STRAR03	A	Varie
D			
C			
B			
A	Emissione	Mars 2020	Paoli, Corbelli, Forcetti
REV.	DESCRIZIONE	DATA	REDATTO VERIFICATO APPROVATO