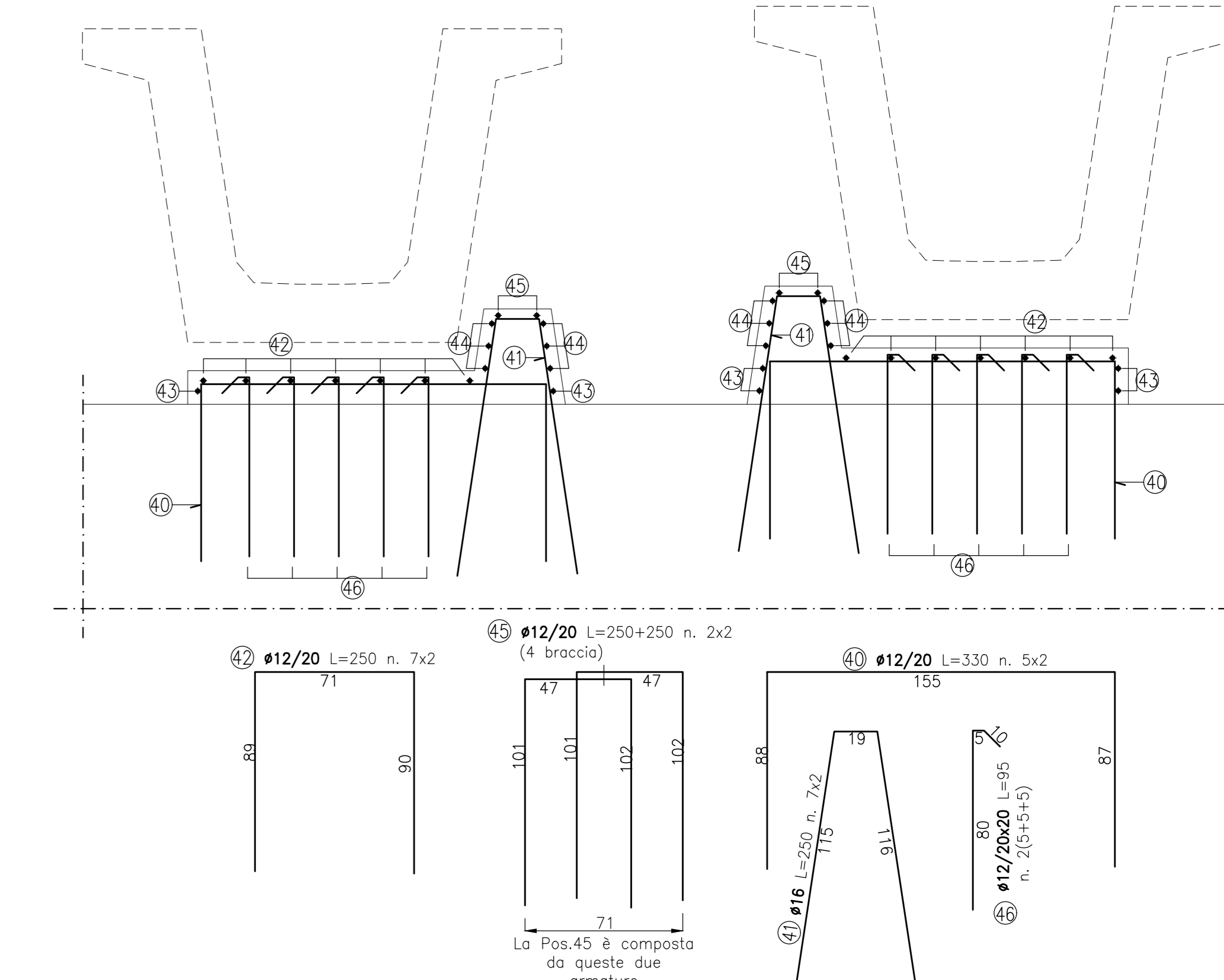
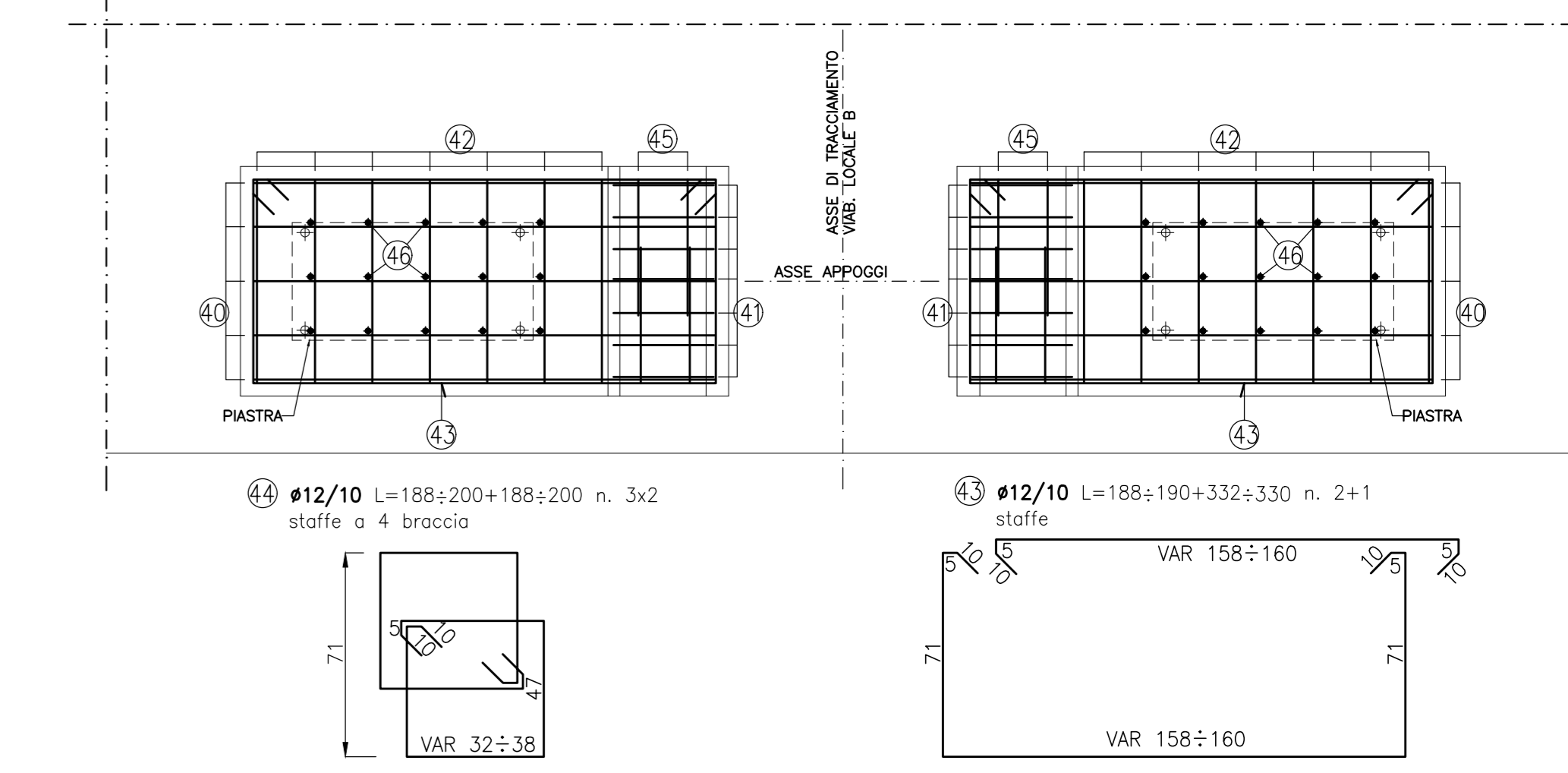


**DETTAGLIO A**  
Scala 1:20

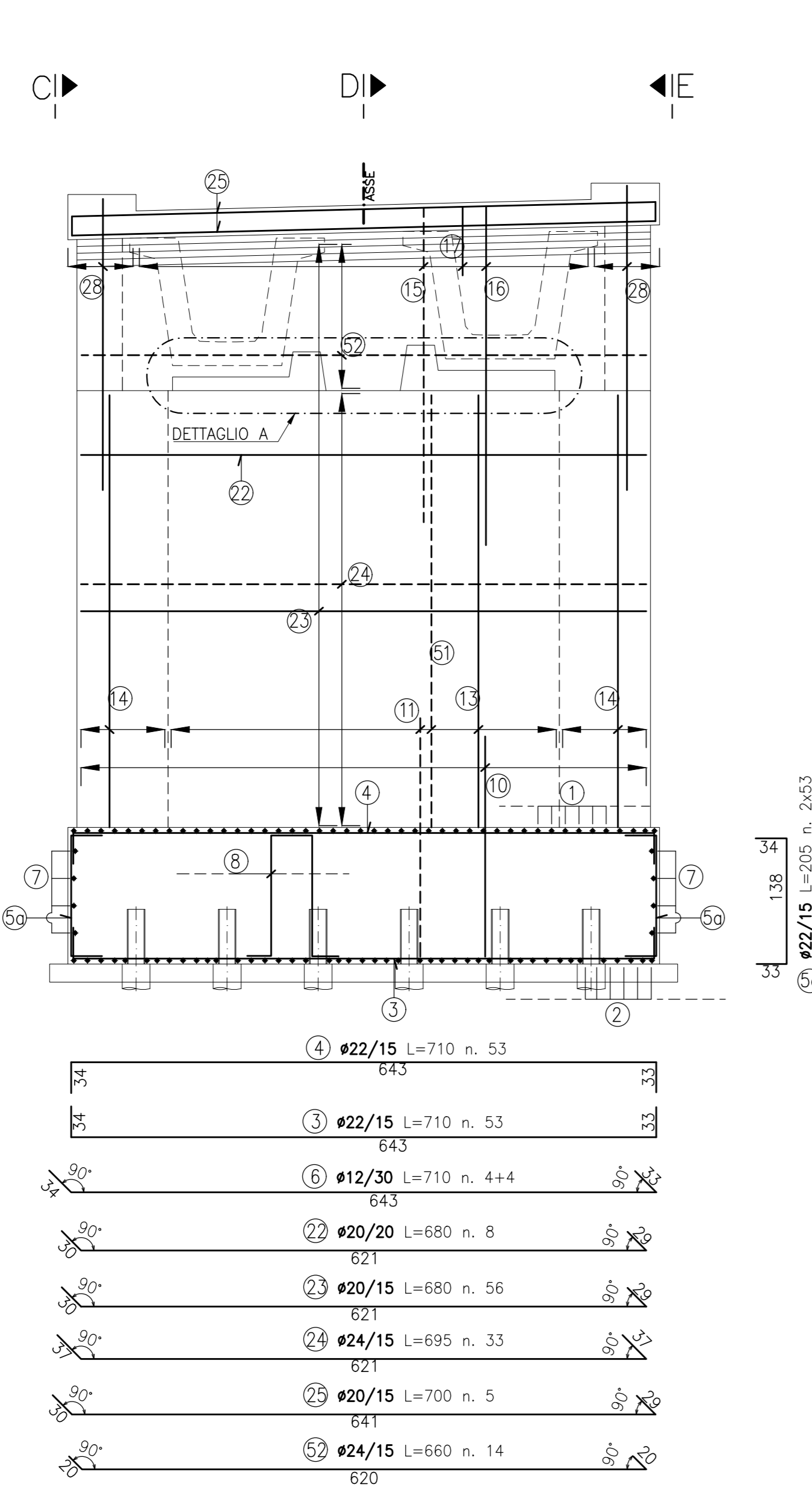


**DETTAGLIO A (PIANTA)**  
Scala 1:20

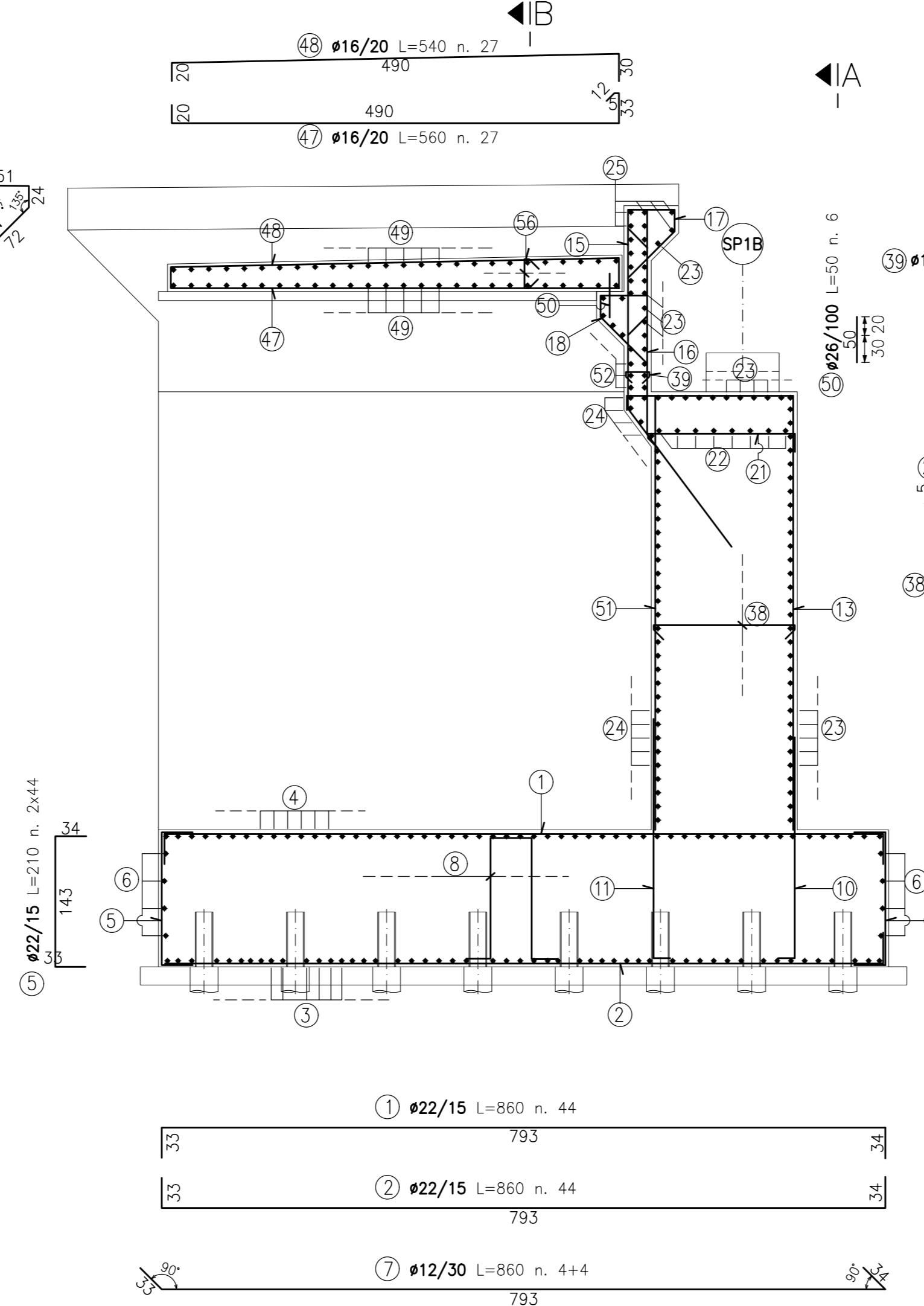


NOTE:  
- PER CARATTERISTICHE DEI MATERIALI VEDI TAV POOGEO03TRCOP01A  
- PER CARPENTERIA SPALLA 1 VEDI TAV T00PO03STRCOP06A

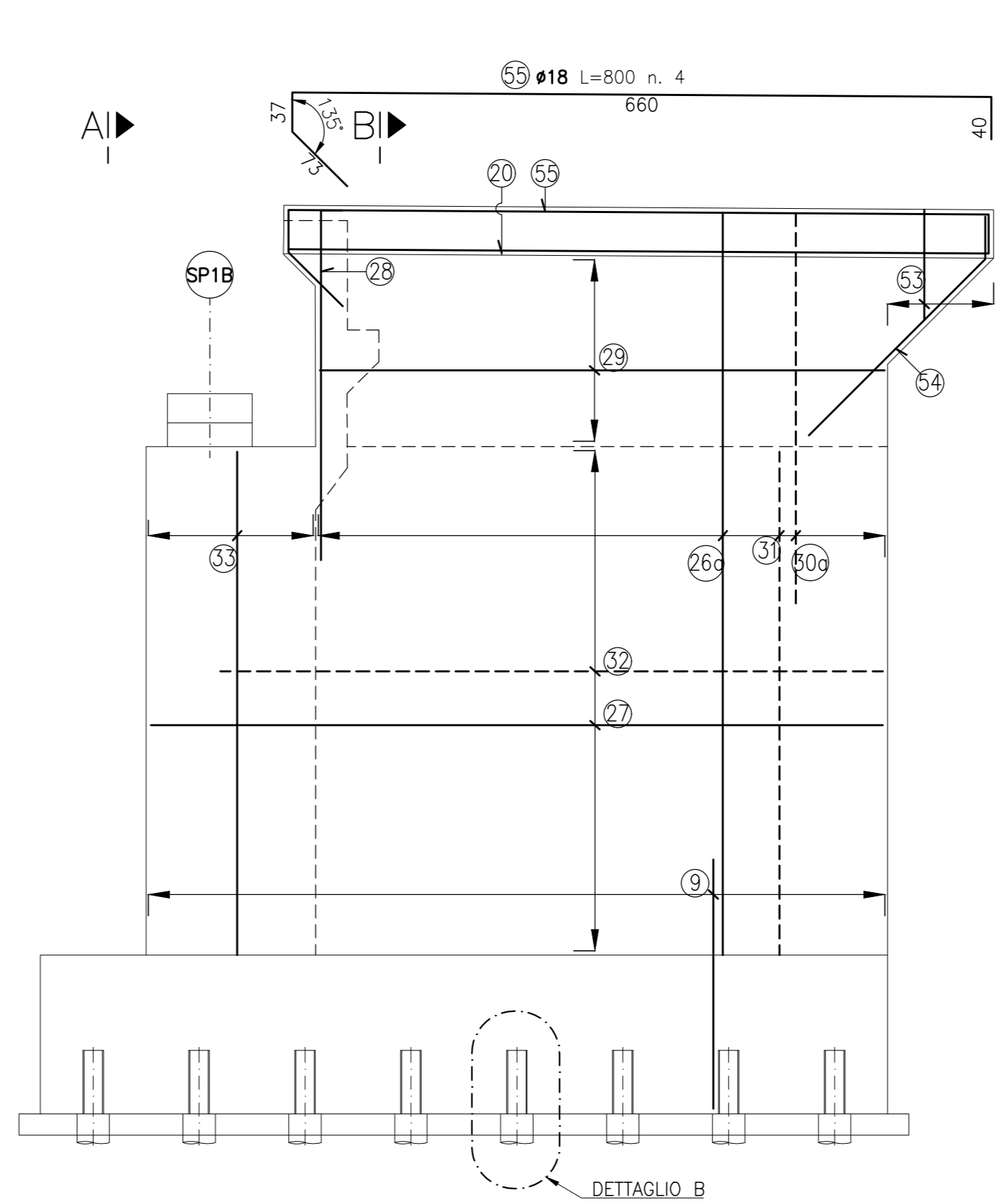
**PROSPETTO A-A**  
Scala 1:50



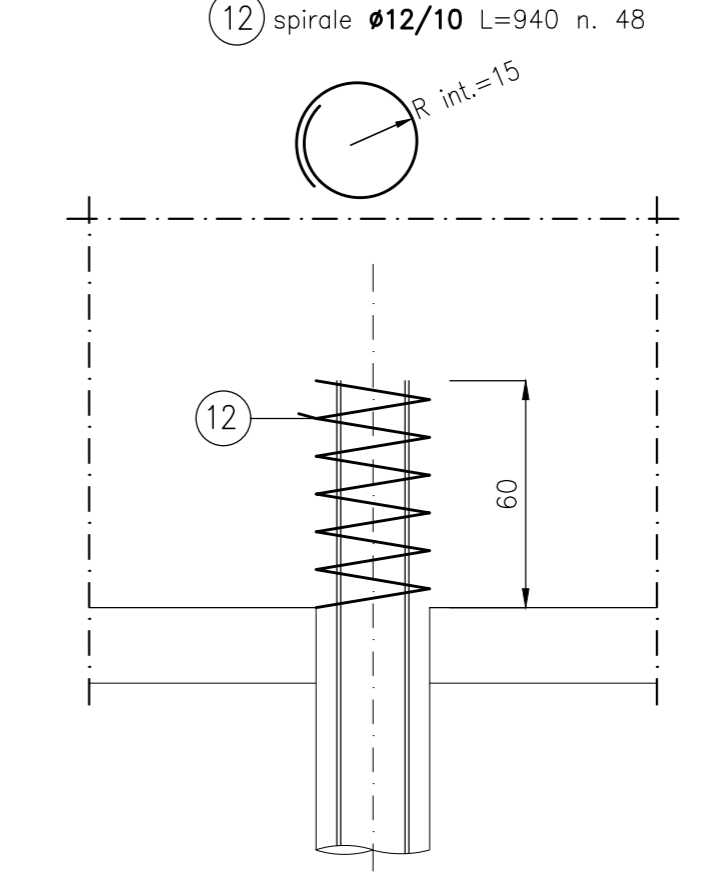
**SEZIONE D-D**  
Scala 1:50



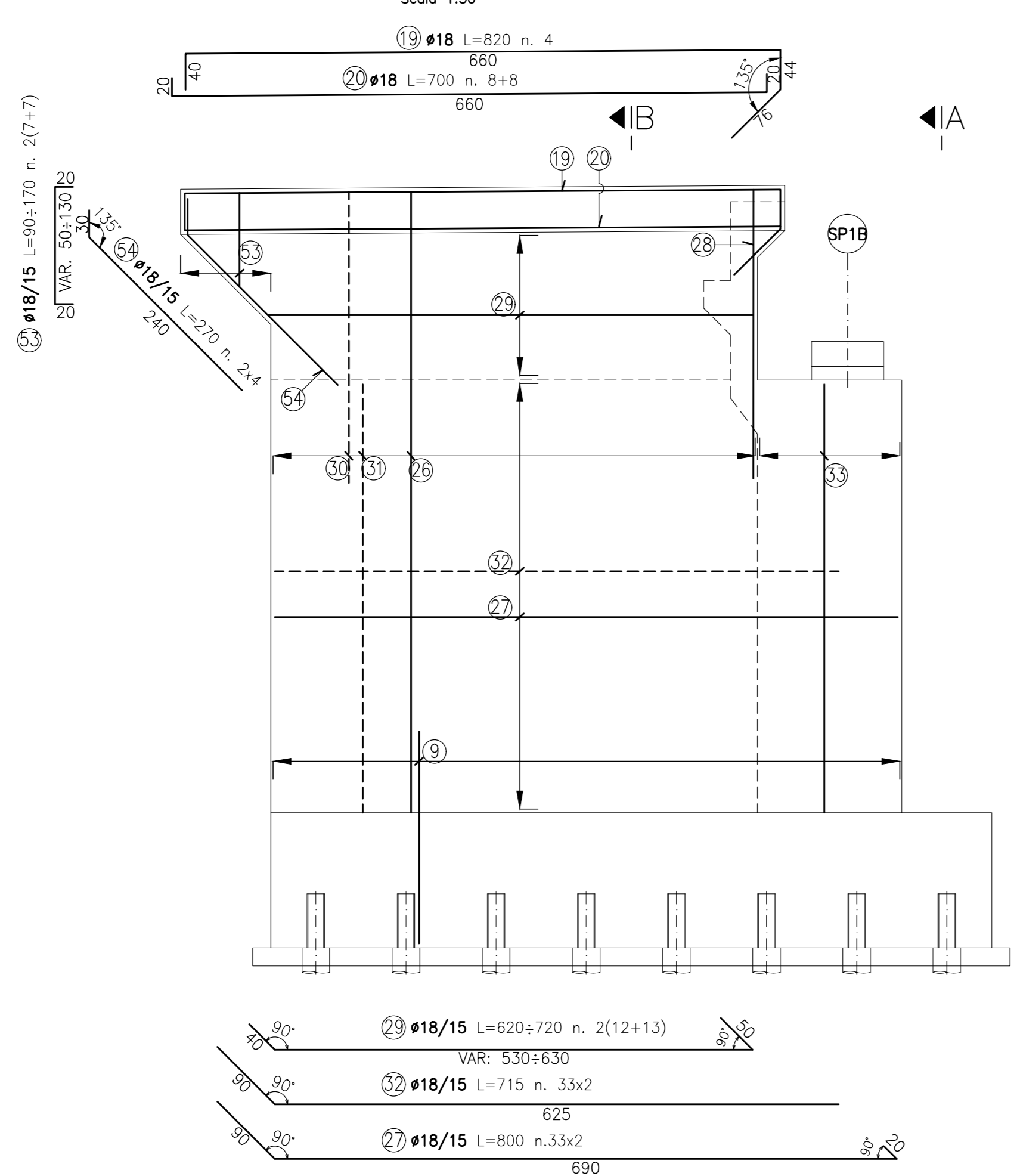
**PROSPETTO E-E**  
Scala 1:50



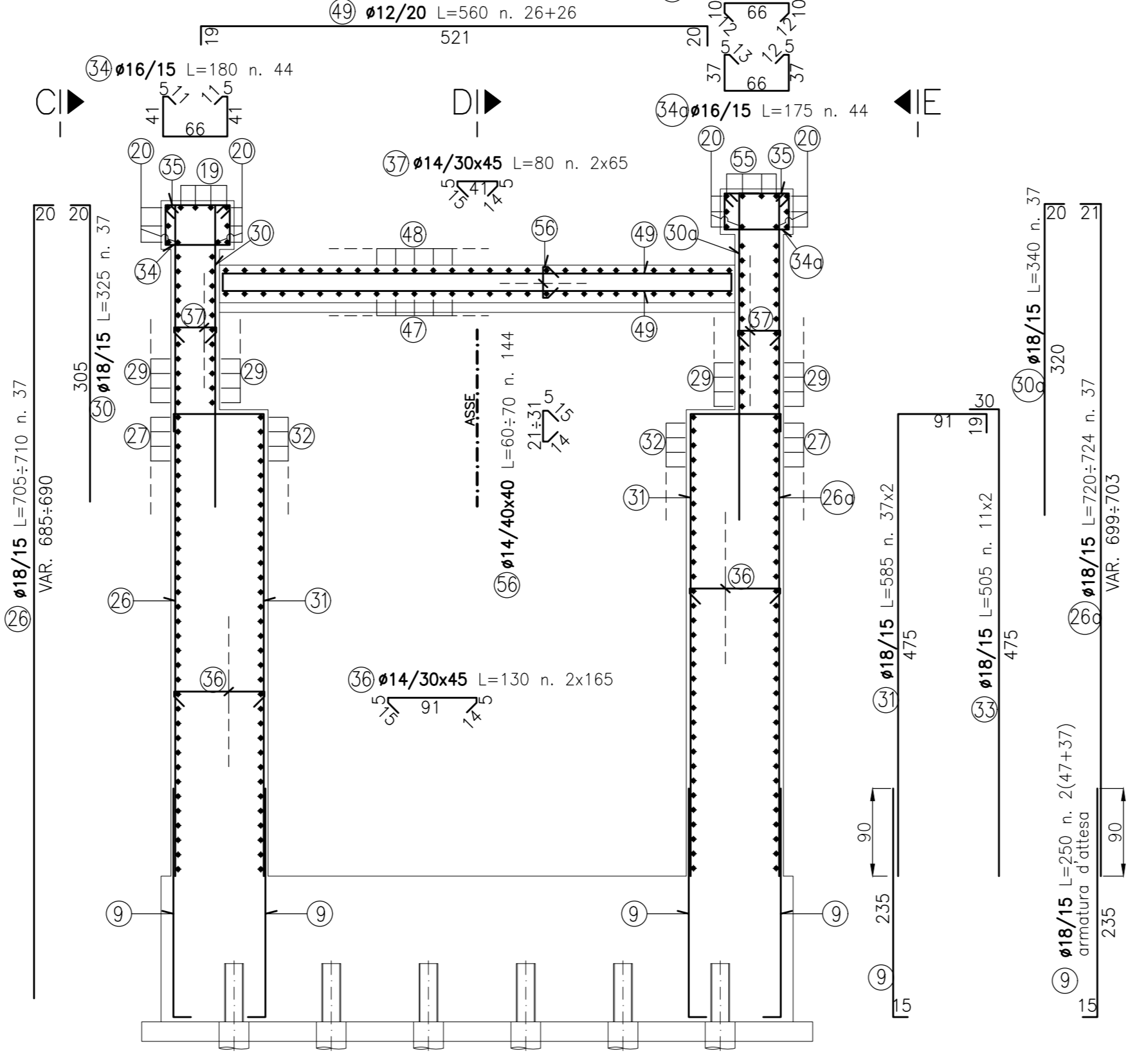
**DETTAGLIO B**  
Scala 1:20



**PROSPETTO C-C**  
Scala 1:50



**SEZIONE B-B**  
Scala 1:50



DISTINTA ARM. IN FONDAZIONE				
Pos	Ø mm	Lung. cm	N°	Peso. (kg)
1	22	860	44	1129
2	22	860	44	1129
3	22	710	53	1123
4	22	710	53	1123
5	22	210	88	551
5a	22	205	106	648
6	12	710	8	50
7	12	860	8	61
8	16	360	115	653
9	18	250	168	839
10	20	260	43	276
11	24	300	29	309
12	12	940	48	334
<b>PESO TOTALE kg:</b>				<b>8226</b>

DISTINTA ARM. IN ELEVAZIONE				
Pos	Ø mm	Lung. cm	N°	Peso. (kg)
13	20	710	30	525
14	20	740	14	255
15	24	453	34	547
16	20	385	34	323
17	16	200	34	107
18	16	200	36	114
19	18	820	4	66
20	18	700	16	224
21	20	210	29	150
22	20	680	8	134
23	20	680	56	939
24	24	695	33	814
25	20	700	5	86
26	18	708	37	523
26a	18	722	37	534
27	18	800	66	1055
28	20	350	8	69
29	18	670	50	669
30	18	325	37	240
30a	18	340	37	251
31	18	585	74	865
32	18	715	66	943
33	18	505	22	222
34	16	180	44	125
34a	16	175	44	122
35	16	110	88	153
36	14	130	330	518
37	14	80	130	126
38	14	190	140	321
39	14	50	50	30
40	12	330	10	29
41	16	250	14	55
42	12	250	14	31
43	12	520	3	14
44	12	388	6	21
45	12	500	4	18
46	12	95	30	25
47	16	560	27	239
48	16	540	27	230
49	12	560	52	259
50	26	50	6	13
51	24	515	30	549
52	24	660	14	328
53	18	130	28	73
54	18	270	8	43
55	18	800	4	64
56	14	65	144	113
<b>PESO TOTALE kg:</b>				<b>13154</b>

**anas** GRUPPO FS ITALIANE Direzione Progettazione e Realizzazione Lavori

S.S. 131 di "Carlo Felice"  
Adeguamento e messa in sicurezza della S.S.131  
Risoluzione dei nodi critici - 2° stralcio  
dal km 108+300 al km 158+000

**PROGETTO ESECUTIVO** CA284

R.T.I. di PROGETTAZIONE: Mandataria **PRO ITER** Via G.B. Sommarivoli n°2 20123 - Milano Tel. 02 47829111 email: mail@proiter.it Mandante **AS** Via Ardenne n°13 97100 Agrigento Tel. 0922 427007 email: dell@ingegneripec.it

PROGETTISTI: Ing. Riccardo Formichi - Pro Iter srl (Integratore prestazioni specialistiche) Ordine Ing. di Milano n. 18045  
Ing. Riccardo Formichi - Pro Iter srl (Integratore prestazioni specialistiche) Ordine Ing. di Milano n. 18045  
Ing. Grego Cinchiarini - Pro Iter srl (Integratore prestazioni specialistiche) Ordine Ing. di Milano n. 15813

IL GEOLOGO: Dott. Gian Massimo Mazzacosta - Pro Iter srl Albo Geol. Lombardia n. A762

COORDINATORE PER LA SICUREZZA IN FASE DI PROGETTAZIONE: Ing. Grego Cinchiarini - Pro Iter srl Ordine Ing. di Milano n. 15813

VISTO IL RESP. DEL PROCEDIMENTO: Dott. Ing. Salvatore FRESCHI

PROTOCOLLO DATA

**OPERE D'ARTE MINORI**  
Ponticelli idraulici su Rio Bonorchis L=23.2 m. Km 127+625 - PO03 su S21  
Viabilità locale B: Armatura Spalla SP1

CODICE PROGETTO	NOME FILE	REVISIONE	SCALA:
LOPLSQE1901	T00PO03STRAR11B.pdf	B	VAR

REV.	DESCRIZIONE	DATA	REDATTO	VERIFICATO	APPROVATO
D					
C					
B	REVISIONE PER ISTRUTTORIA, VERIFICA E CONTROLLI DLGS.5911	Aprile 2021	Fut	Donb	Fornch
A	Emissione	Marzo 2020	Fut	Donb	Fornch