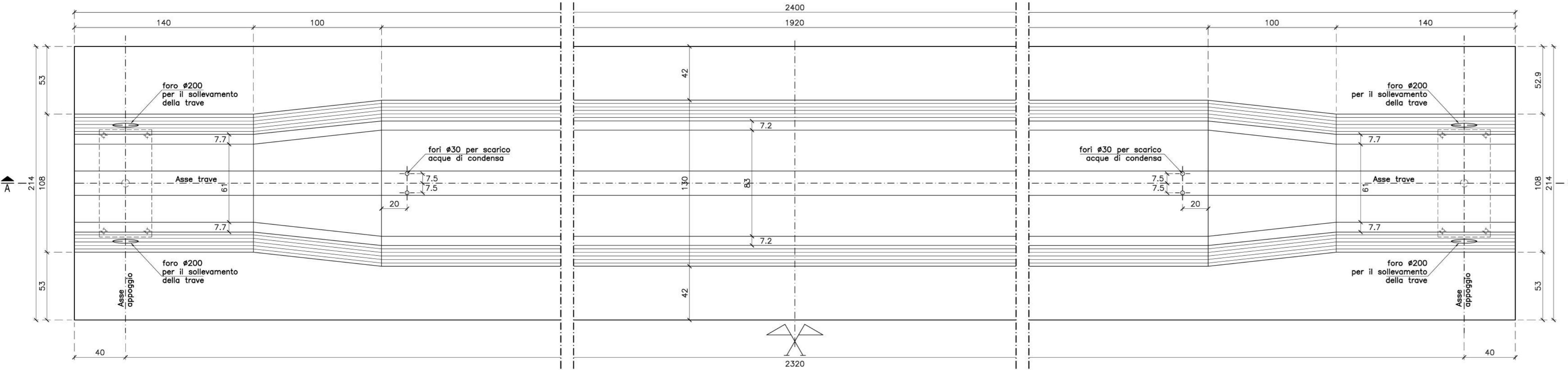


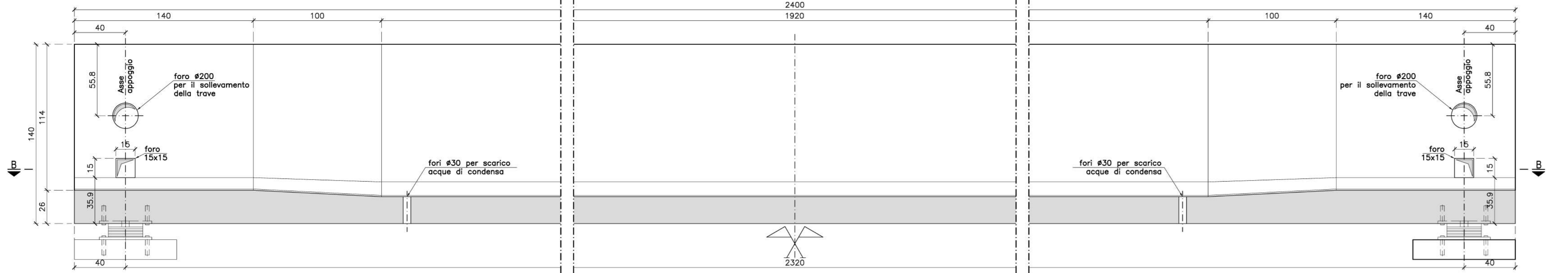
**PIANTA**

Scala 1:20



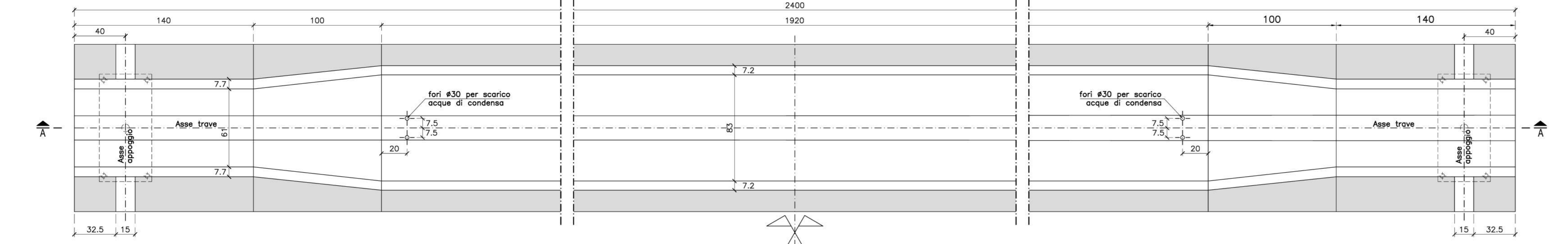
**SEZIONE A-A**

Scala 1:20



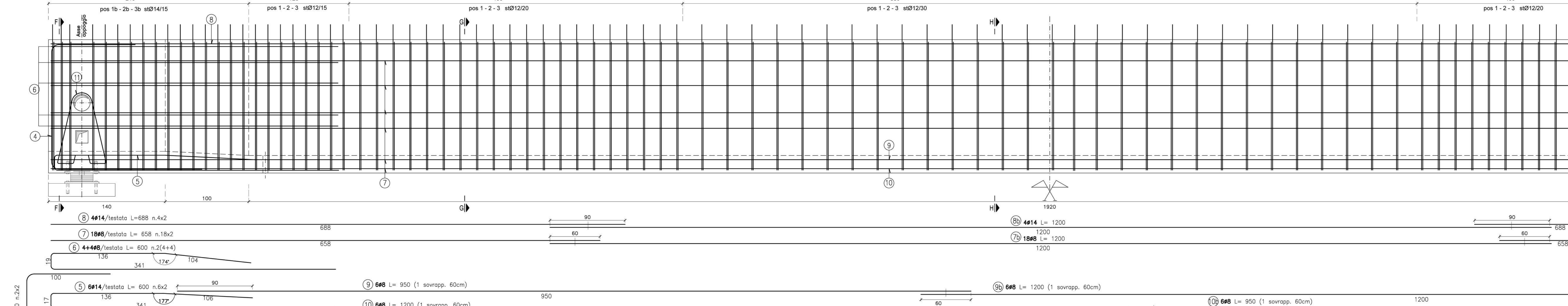
**SEZIONE B-B**

Scala 1:20



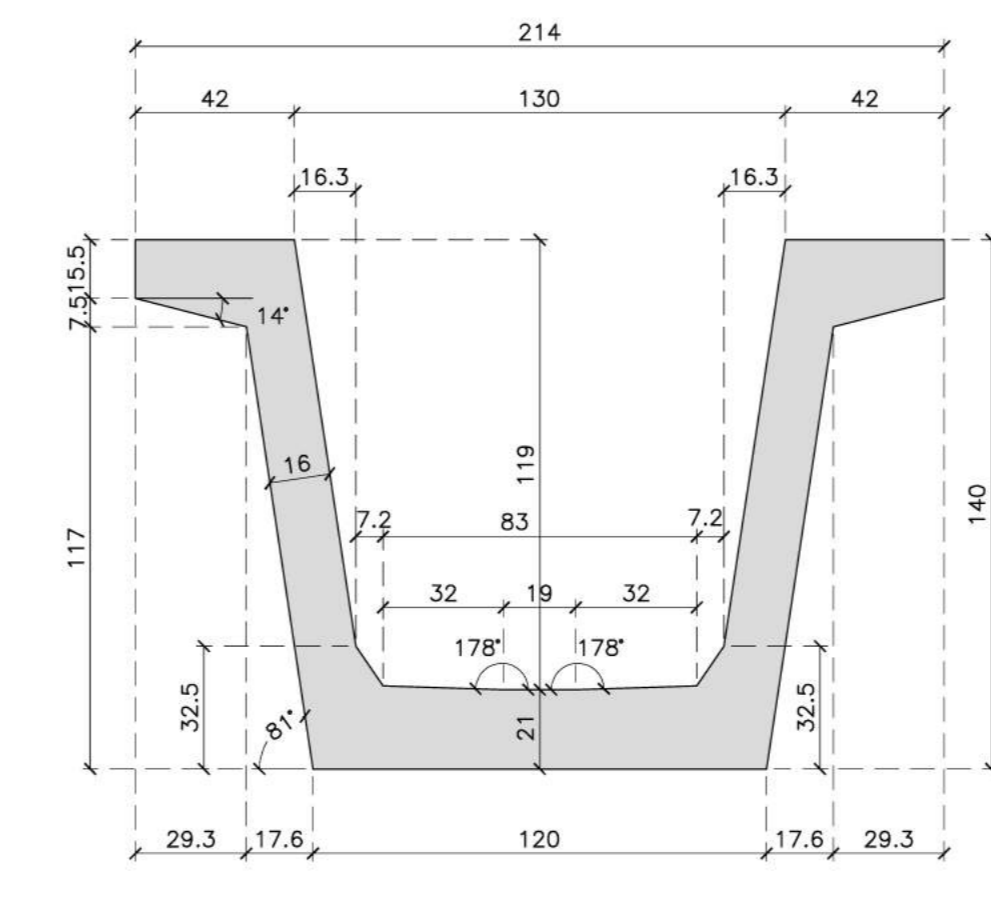
**SEZIONE LONGITUDINALE**

Scala 1:20



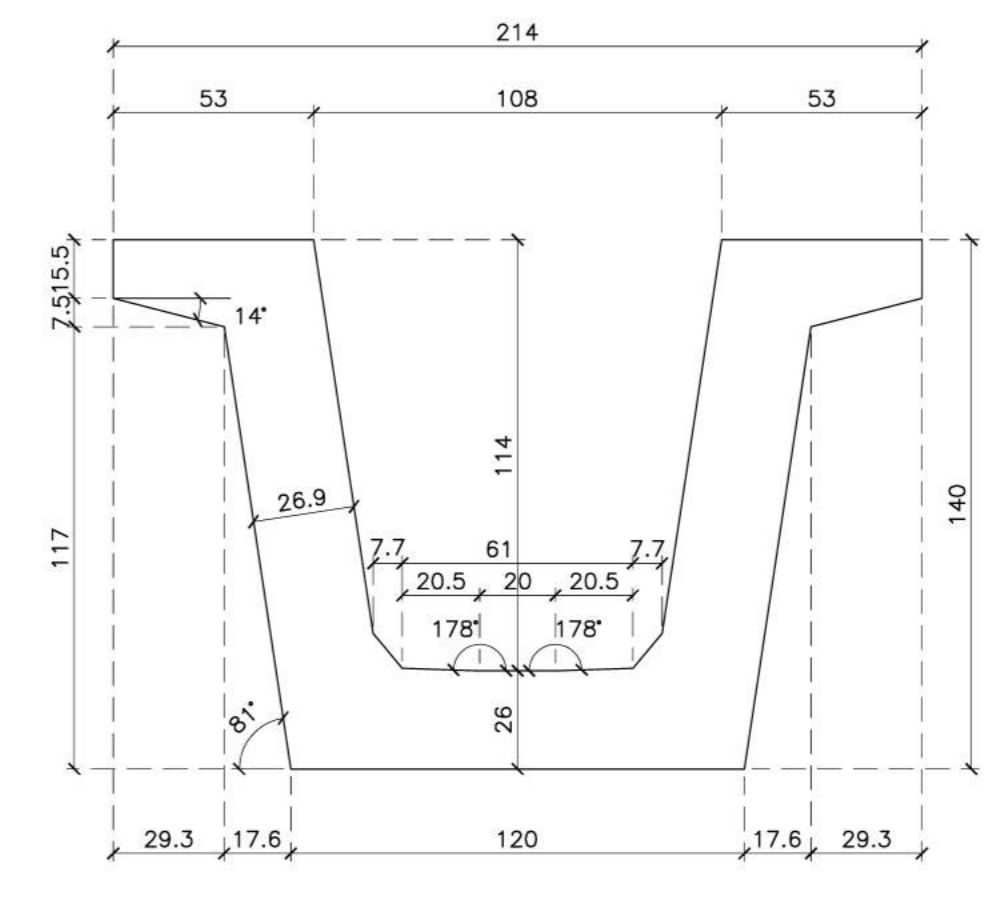
**SEZIONE E-E**

Scala 1:20



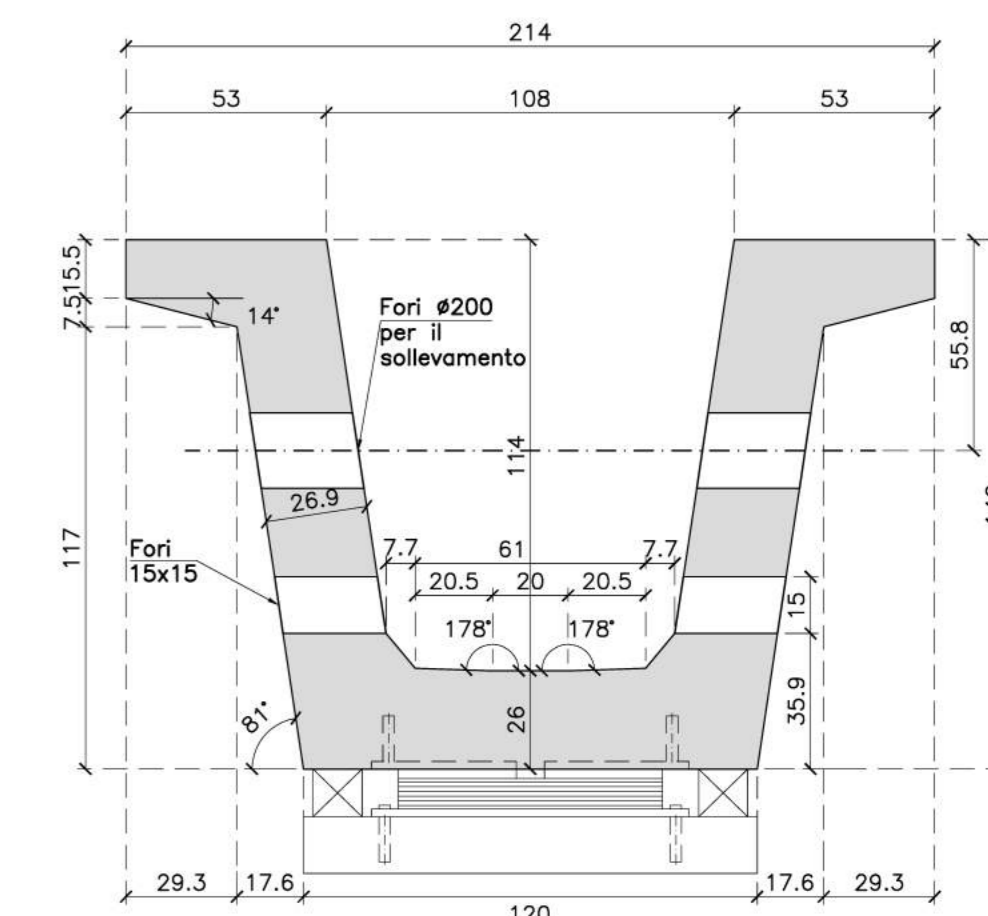
**VISTA C-C**

Scala 1:20



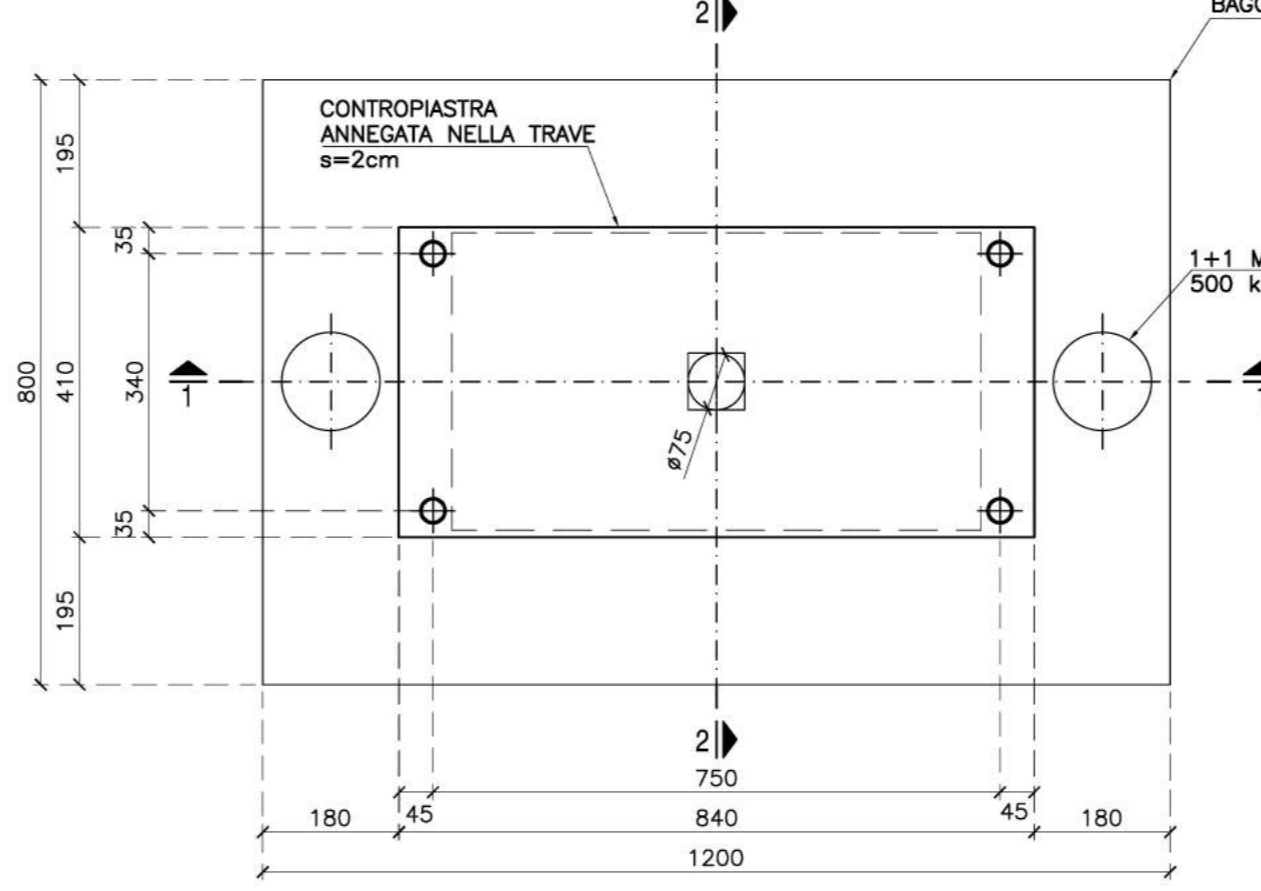
**SEZIONE D-D**

Scala 1:20



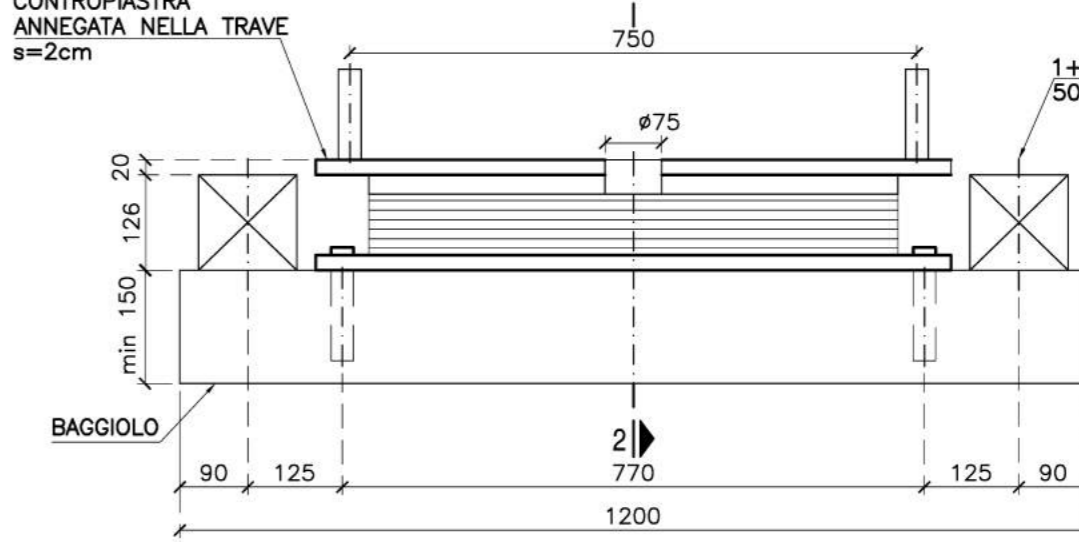
**PIANTA APPOGGIO TIPO  
FRESSNET NB6 400X700X126**

Scala 1:10 (QUOTE IN mm)



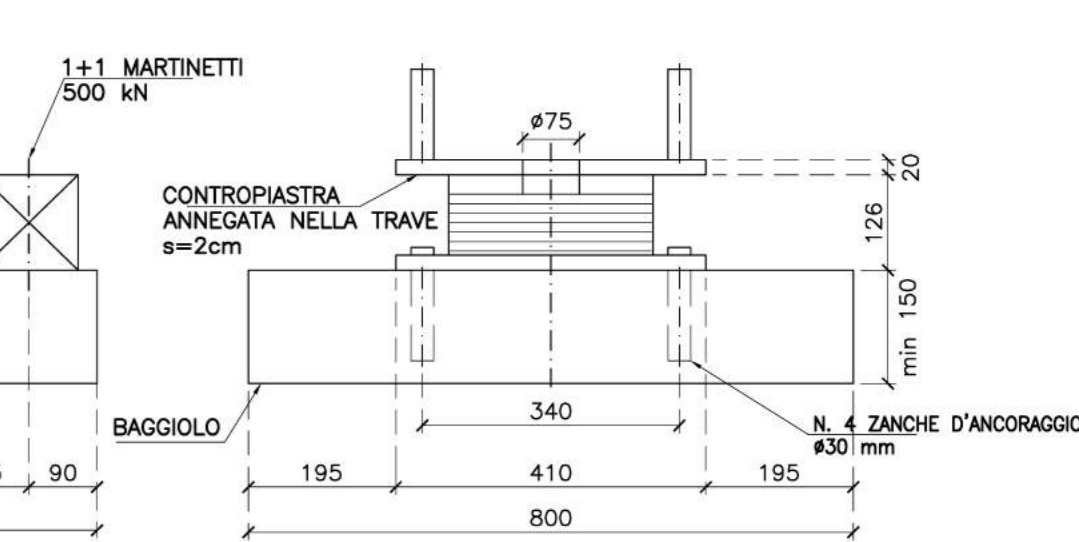
**SEZIONE 1-1**

Scala 1:10 (QUOTE IN mm)



**SEZIONE 2-2**

Scala 1:10 (QUOTE IN mm)



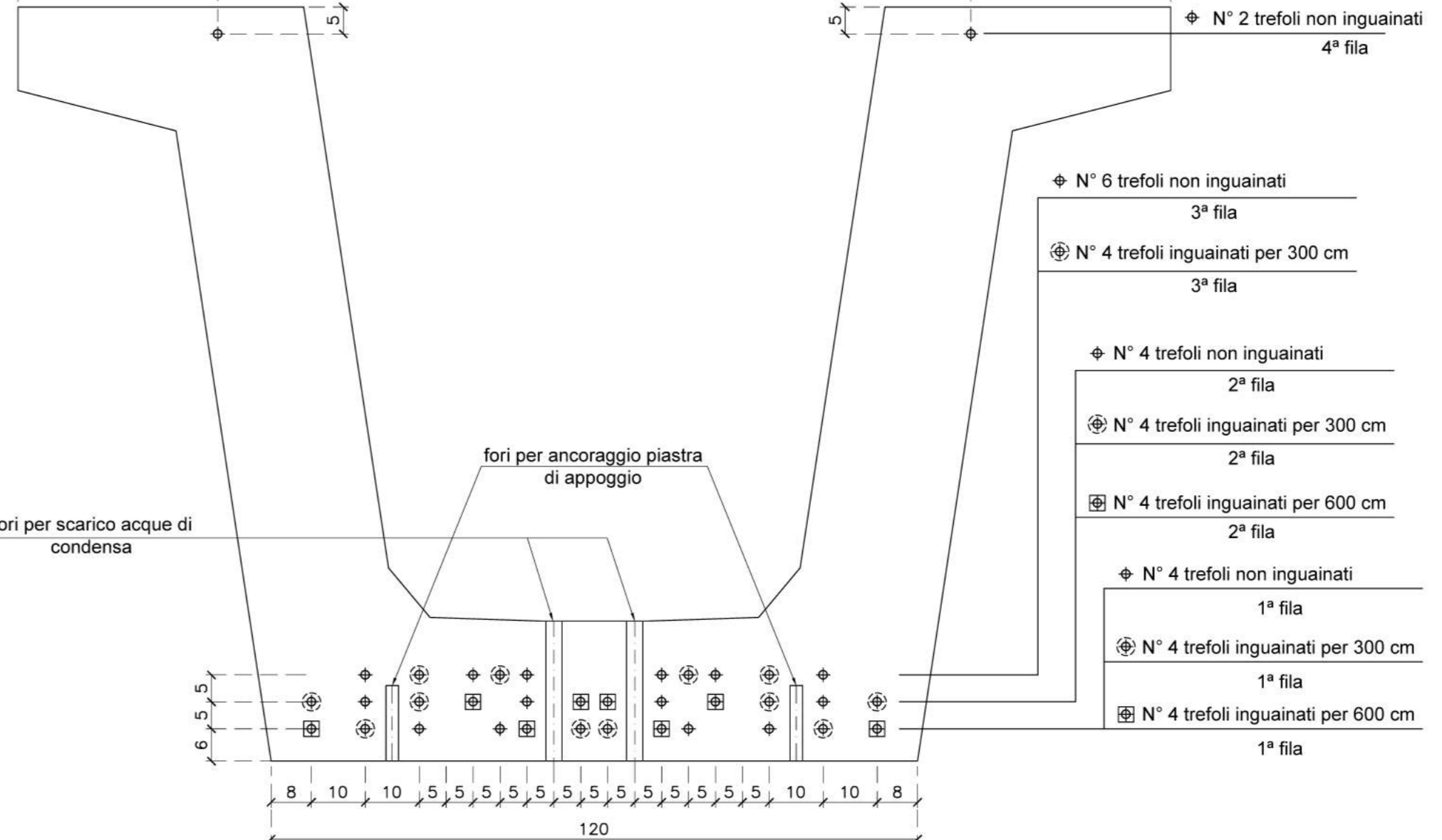
**DISTINTA ARMATURE NELLA TRAVE**

| Pos. | Ø mm | Lung. cm | Num. | Peso Kg         | Forma |
|------|------|----------|------|-----------------|-------|
| 1    | 12   | 602      | 86   | 460             |       |
| 1b   | 14   | 602      | 32   | 233             |       |
| 2    | 12   | 196      | 172  | 299             |       |
| 2b   | 14   | 202      | 64   | 156             |       |
| 3    | 12   | 138      | 86   | 105             |       |
| 3b   | 14   | 140      | 32   | 54              |       |
| 4    | 18   | 260      | 4    | 21              |       |
| 5    | 14   | 600      | 12   | 87              |       |
| 6    | 8    | 600      | 16   | 38              |       |
| 7    | 8    | 658      | 36   | 93              |       |
| 7b   | 8    | 1200     | 18   | 85              |       |
| 8    | 14   | 688      | 8    | 67              |       |
| 8b   | 14   | 1200     | 4    | 58              |       |
| 9    | 8    | 950      | 6    | 22              |       |
| 9b   | 8    | 1200     | 6    | 28              |       |
| 10   | 8    | 1200     | 6    | 28              |       |
| 10b  | 8    | 950      | 6    | 22              |       |
| 11   | 20   | 245      | 8    | 48              |       |
|      |      |          |      | PESO TOTALE kg: | 1906  |

**DISPOSIZIONE TREFOLI**

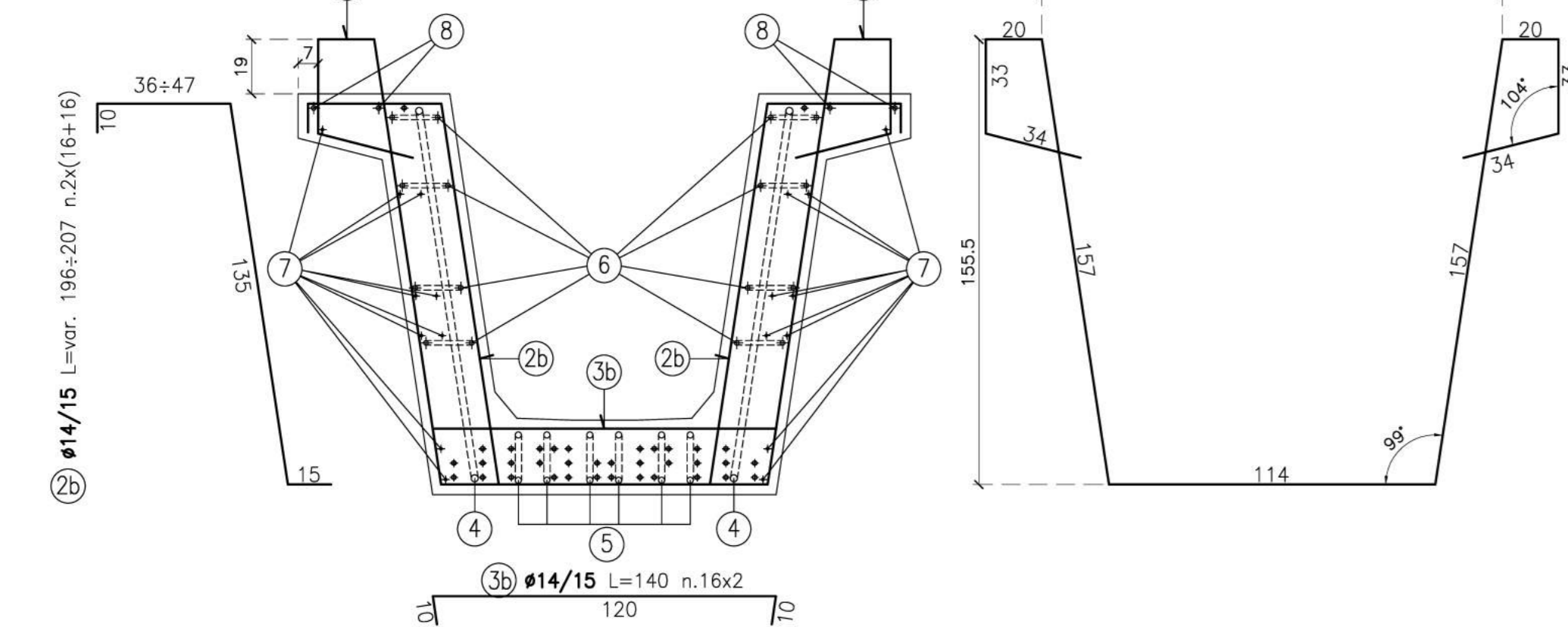
Scala 1:10

N° 34+2 TREFOLI Ø0.6"



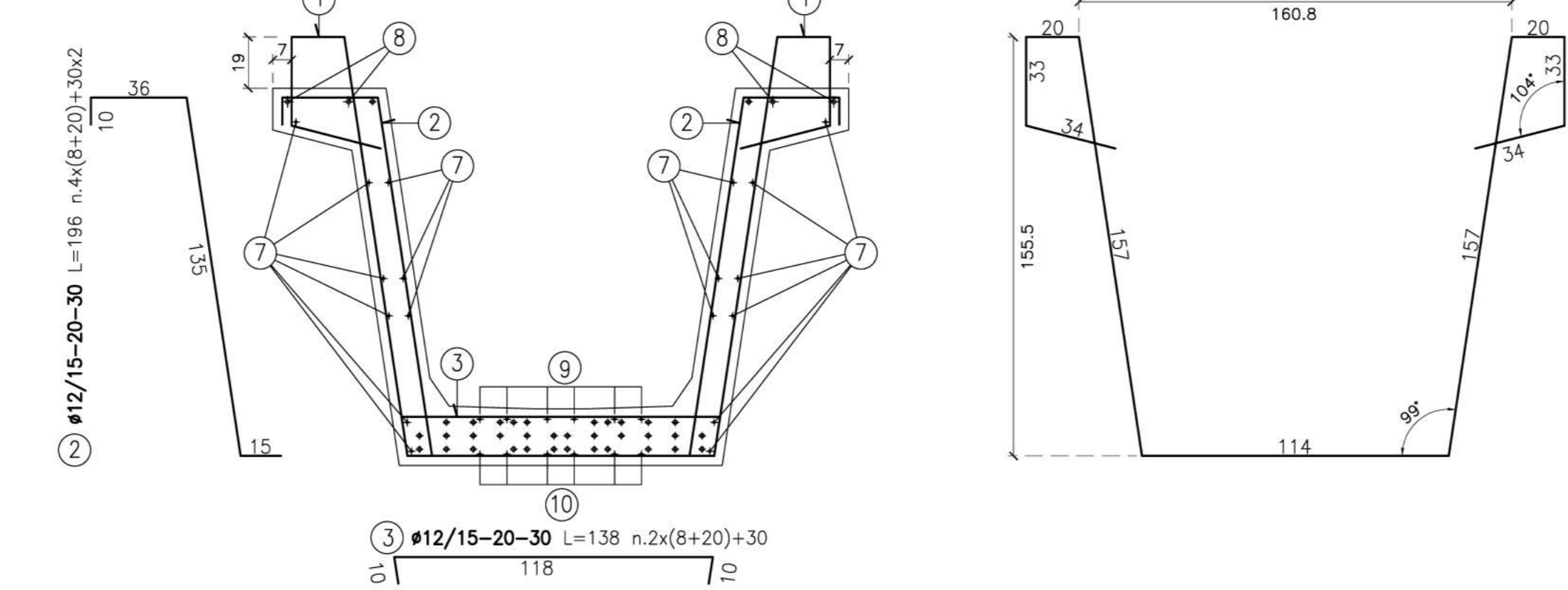
**SEZIONE F-F**

Scala 1:20



**SEZIONE G-G**

Scala 1:20



**Direzione Progettazione e Realizzazione Lavori**

**S.S. 131 di "Carlo Felice"**  
Adeguamento e messa in sicurezza della S.S.131  
Risoluzione dei nodi critici - 2° stralcio  
dal km 108+300 al km 158+000

**PROGETTO ESECUTIVO** CA284

|  |   |  |
|--|---|--|
| R.T.I. di PROGETTAZIONE:   | Mandatario  | Mandante   |
| Ing. Riccardo Formichi - Pro Inter srl (Integratore prestazioni specialistiche)<br>Ordine Ing. di Milano n. 18045<br>Ing. Riccardo Formichi - Pro Inter srl (Integratore prestazioni specialistiche)<br>Ordine Ing. di Milano n. 18045 | PRO ITER<br>Via G.B. Casimirovi n°5<br>20125 - Milano<br>Tel. 02 693911<br>email: info@proiter.it | Ing. Antonio B. BOTTINO<br>Ordine Ingegneri n. 18045<br>Ing. Giancarlo Sestini<br>Ordine Ingegneri n. 18045<br>Ing. Giancarlo Sestini<br>Ordine Ingegneri n. 18045 |

PROGETTISTI:  
Ing. Riccardo Formichi - Pro Inter srl (Integratore prestazioni specialistiche)  
Ordine Ing. di Milano n. 18045

IL GEOLOGO  
Dott. Geol. Massimo Mazzaronica - Pro Inter srl  
Albo Geol. Lombardia n. 4922

COORDINATORE PER LA SICUREZZA IN FASE DI PROGETTAZIONE  
Ing. Diego Ceccherelli  
Ordine Ing. di Milano n. 15812

VISTO IL RESP. DEL PROCEDIMENTO  
Dott. Ing. Salvatore FRASCA

PROTOCOLLO DATA

**OPERE D'ARTE MINORI**  
**Ponticelli idraulici su Riu Bonorchis L=23.2 m. Km 127+625 - PO03 su S21**  
Viabilità locale B: Carpenteria e armatura travi in c.a.p.

|                 |                     |           |        |
|-----------------|---------------------|-----------|--------|
| CODICE PROGETTO | NOME FILE           | REVISIONE | SCALA: |
| PRODOTTO        | TOOPO03STRCA03A.pdf |           |        |
| PROGETTO        |                     |           |        |
| ELABORATO       |                     |           |        |
| VERIFICATO      |                     |           |        |
| APPROVATO       |                     |           |        |