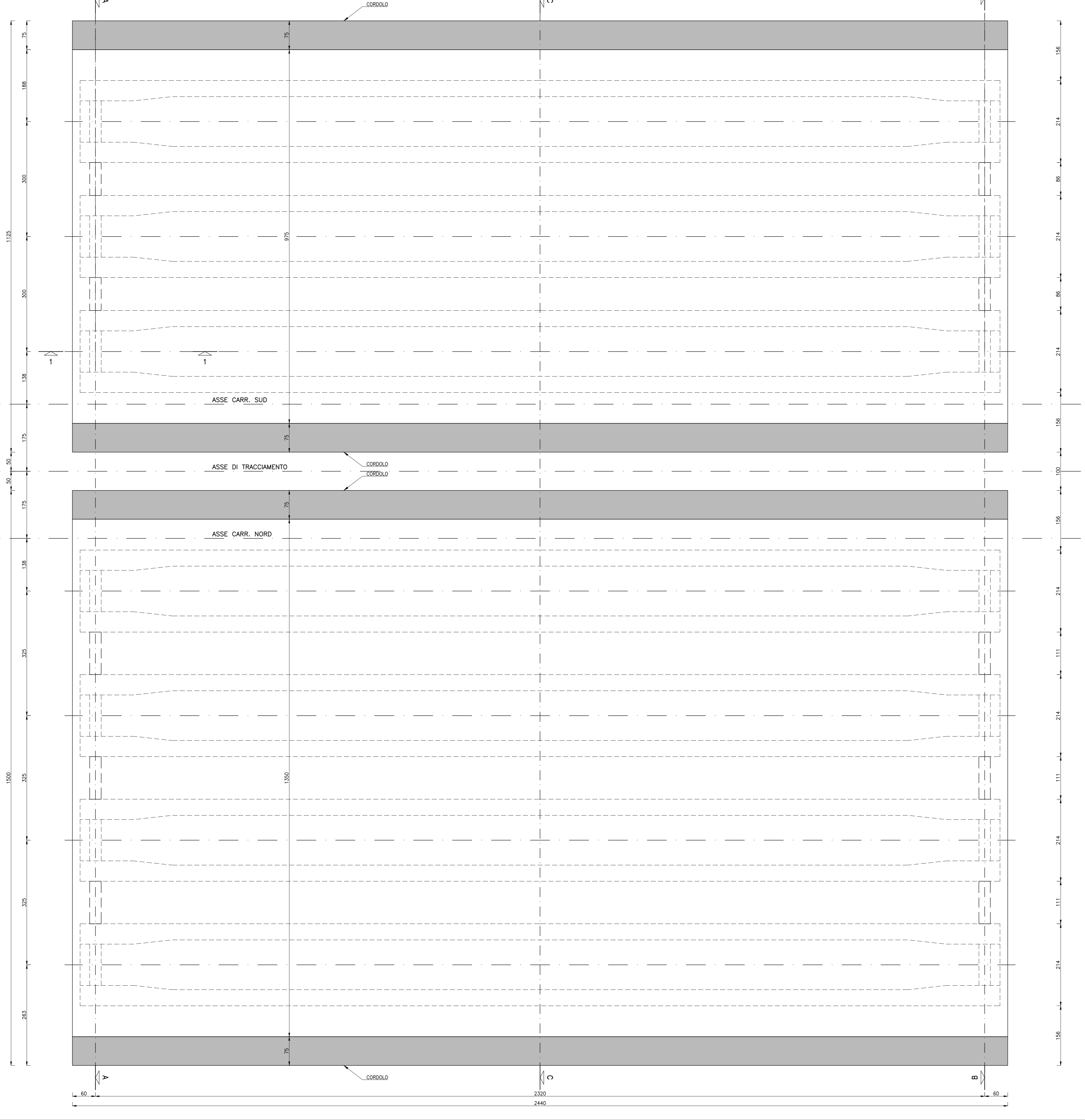
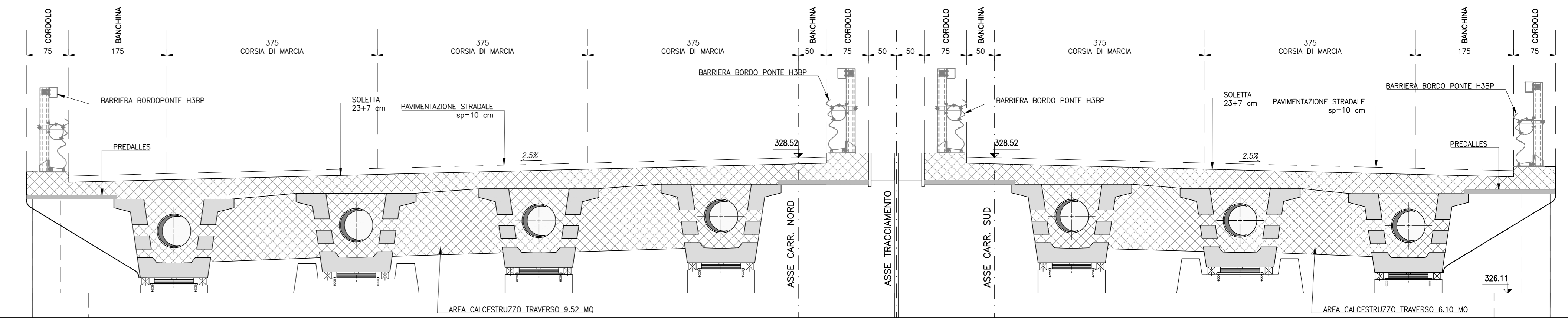


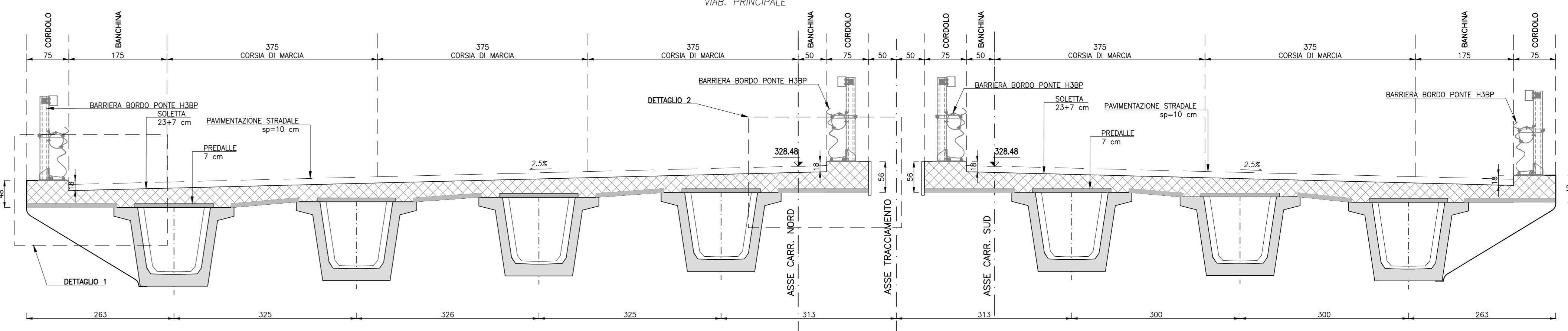
PIANTA IMPALCATO VIABILITÀ PRINCIPALE
Scala 1:50



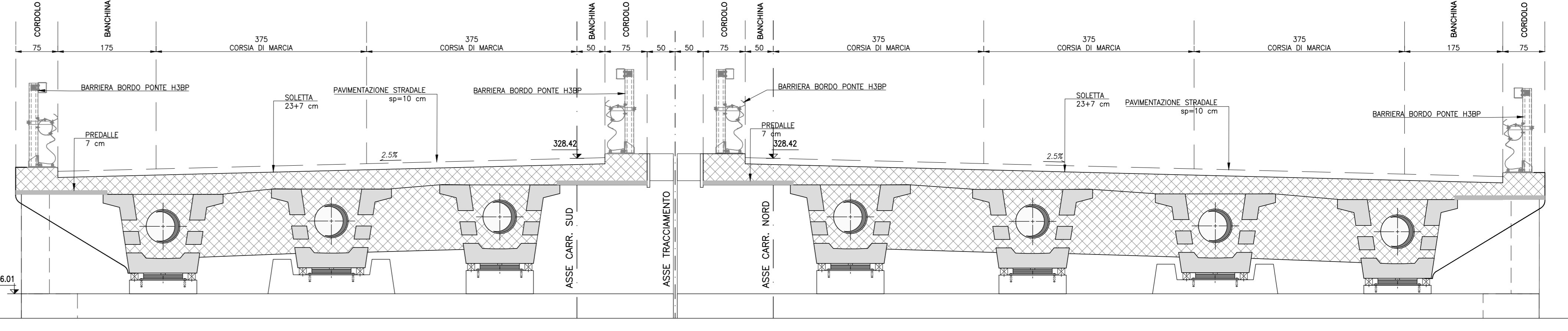
SEZIONE TRASVERSALE A-A IN ASSE APPOGGI - SPALLA SP1
Scala 1:50



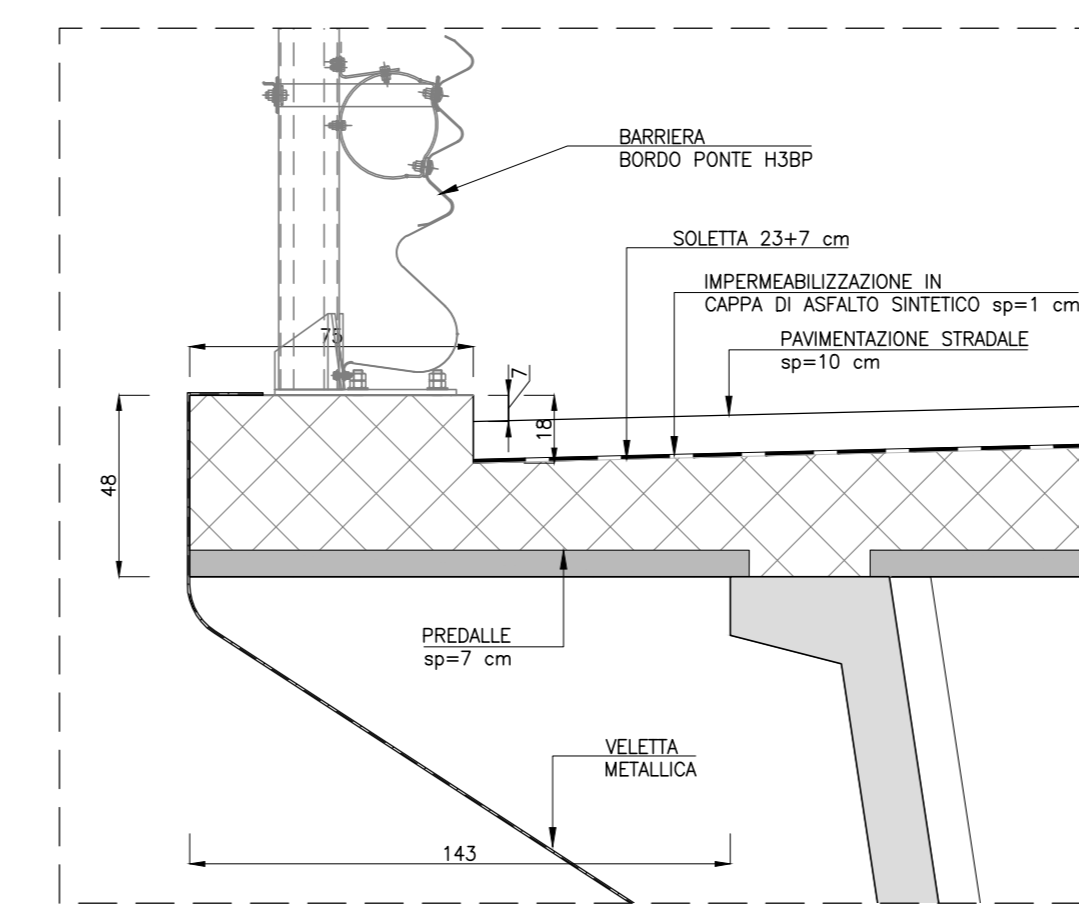
SEZIONE TRASVERSALE C-C A META' IMPALCATO
Scala 1:50



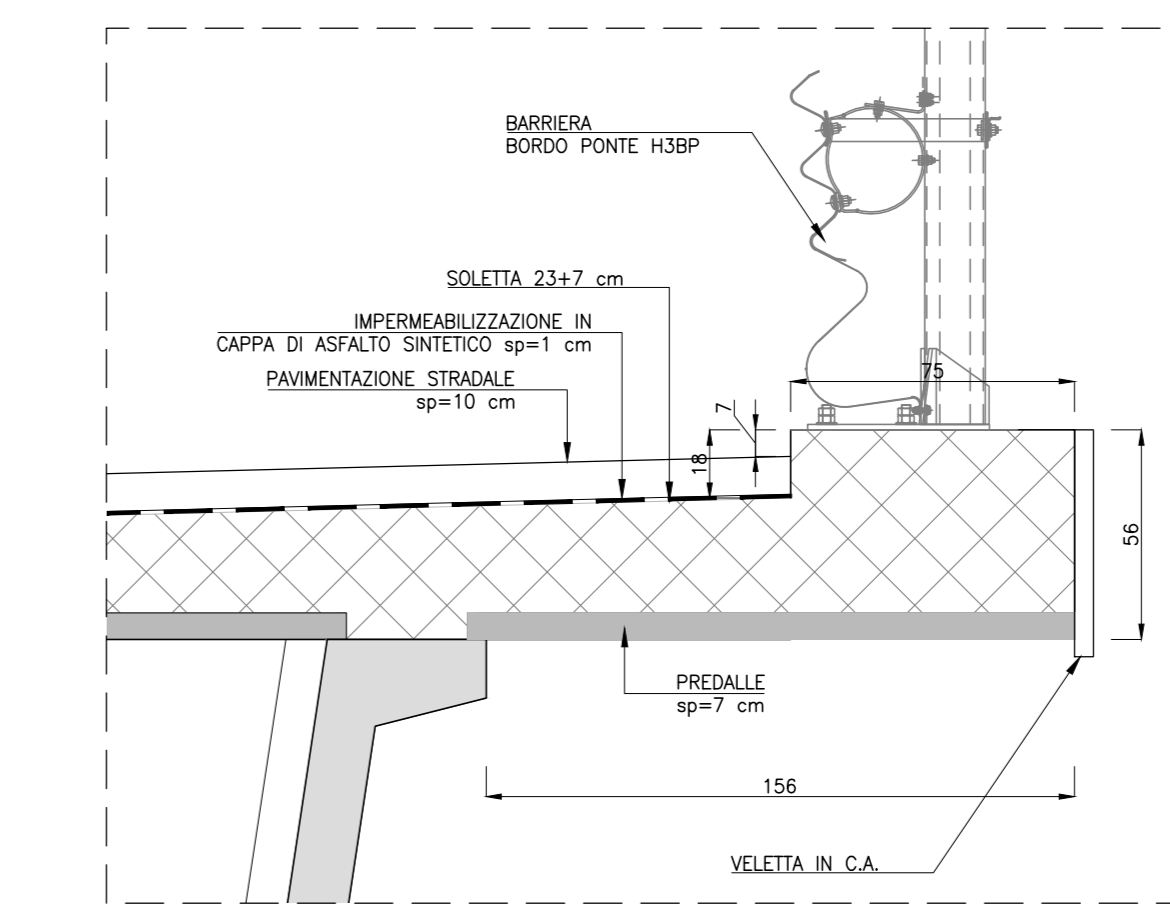
SEZIONE TRASVERSALE B-B IN ASSE APPOGGI - SPALLA SP2
Scala 1:50



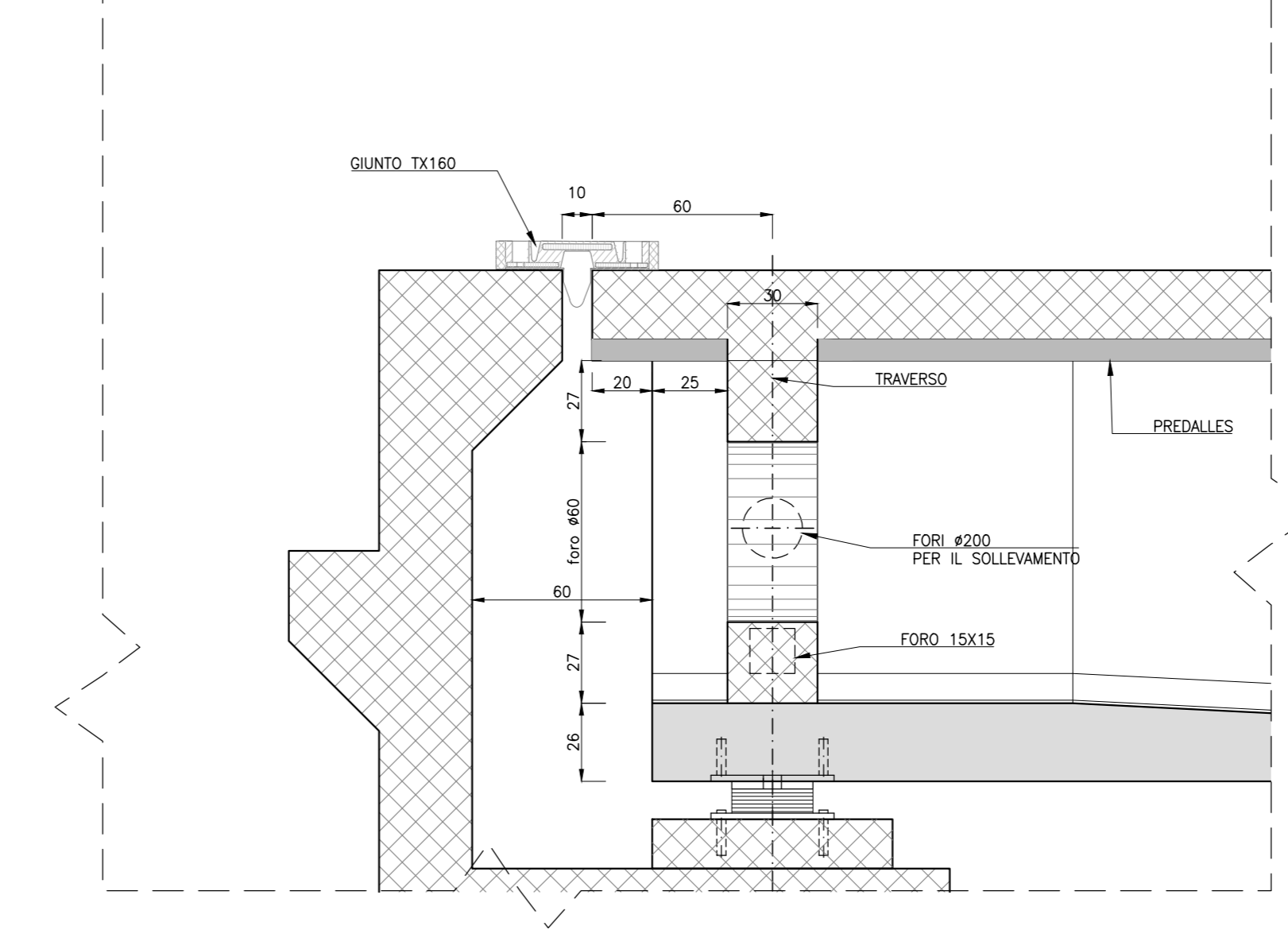
DETTAGLIO 1
Scala 1:20



DETTAGLIO 2
Scala 1:20



PARTICOLARE SEZIONE 1-1
Scala 1:20



anas
GRUPPO FS ITALIANE
Direzione Progettazione e Realizzazione Lavori

S.S. 131 di "Carlo Felice"
Adeguamento e messa in sicurezza della S.S.131
Risoluzione dei nodi critici - 2° stralcio
dal km 108+300 al km 158+000

PROGETTO ESECUTIVO CA284

R.T.I. di PROGETTAZIONE: Mandataria **PRO ITER** 20125 - Milano
Mandatario **PRO ITER** 20125 - Milano
Mandatario **PRO ITER** 20125 - Milano

PROGETTISTI:
Ing. Riccardo Formichi - Pro Iter srl (Integratore prestazioni specialistiche)
Ordine Ing. di Milano n. 18045
Ing. Riccardo Formichi - Pro Iter srl (Integratore prestazioni specialistiche)
Ordine Ing. di Milano n. 18045

IL GEOLOGO:
Dott. Gian Massimo Mazzanti - Pro Iter srl
Albo Geol. Lombardia n. 4782

COORDINATORE PER LA SICUREZZA IN FASE DI PROGETTAZIONE:
Ing. Diego Calcinai
Ordine Ing. di Milano n. 15813

VISTO IL RESP. DEL PROCEDIMENTO:
Dott. Ing. Salvatore FRISCI

PROTOCOLLO DATA

OPERE D'ARTE MINORI
Ponticelli idraulici L=23.20 m su Rio Bonorchis. Km 127+625 - PO03 SU S21
Carreggiate SS131: Carpenteria impalcato

CODICE PROGETTO	UN. PROG.	N. PROG.	NOME FILE	REVISIONE	SCALA:
L01PLSQ	E	1901	TO0P03STRCP02B.pdf	B	1:100
CODICE ELAB.		TO0P03STRCP02			

REV.	DESCRIZIONE	DATA	REDATTO	VERIFICATO	APPROVATO
D					
C					
B	REVISIONE PER ISTRUTTORIA, VERIFICA E CONTROLLI DLGS 35/11	Aprile 2021	Prati	Donelli	Fornoni
A	Emissione	Marzo 2020	Prati	Donelli	Fornoni