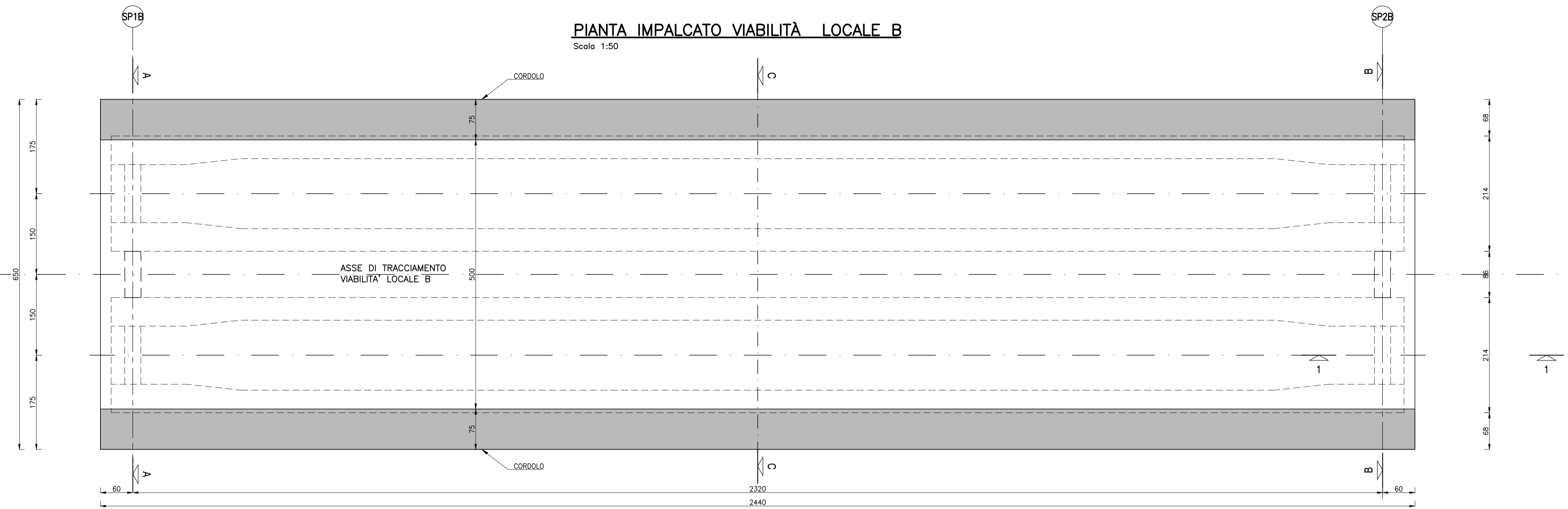


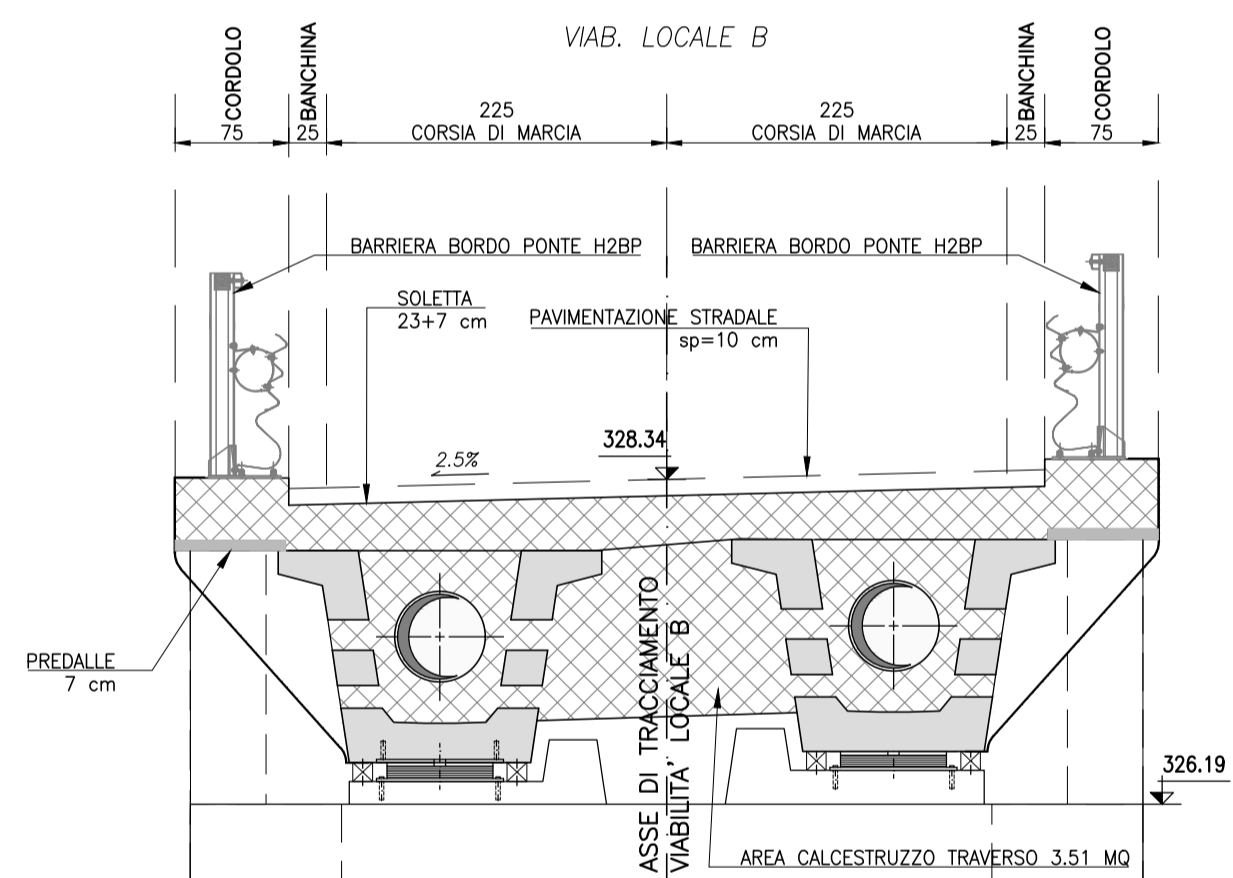
PIANTA IMPALCATO VIABILITÀ LOCALE B

Scala 1:50



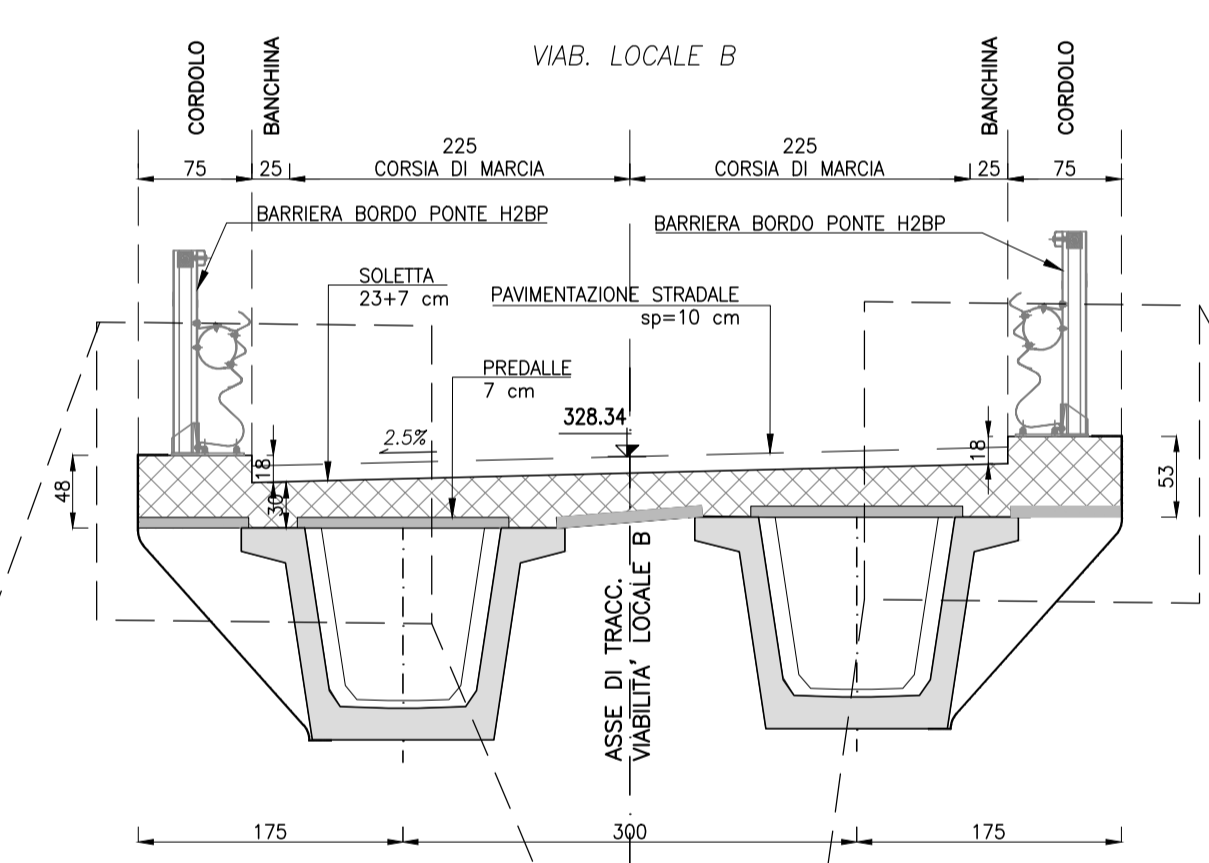
SEZIONE TRASVERSALE A-A IN ASSE APPOGGI – SPALLA SP1

Scala 1:50



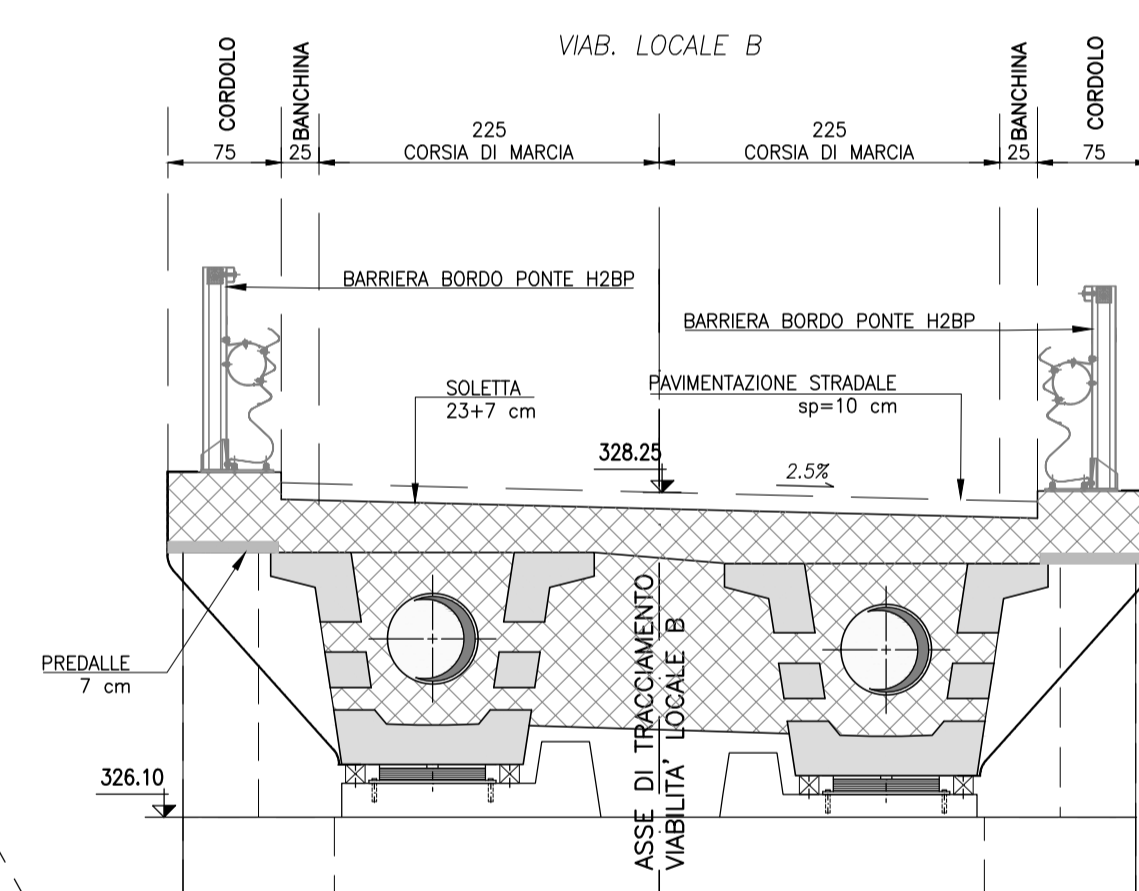
SEZIONE TRASVERSALE C-C A META' IMPALCATO

Scala 1:50



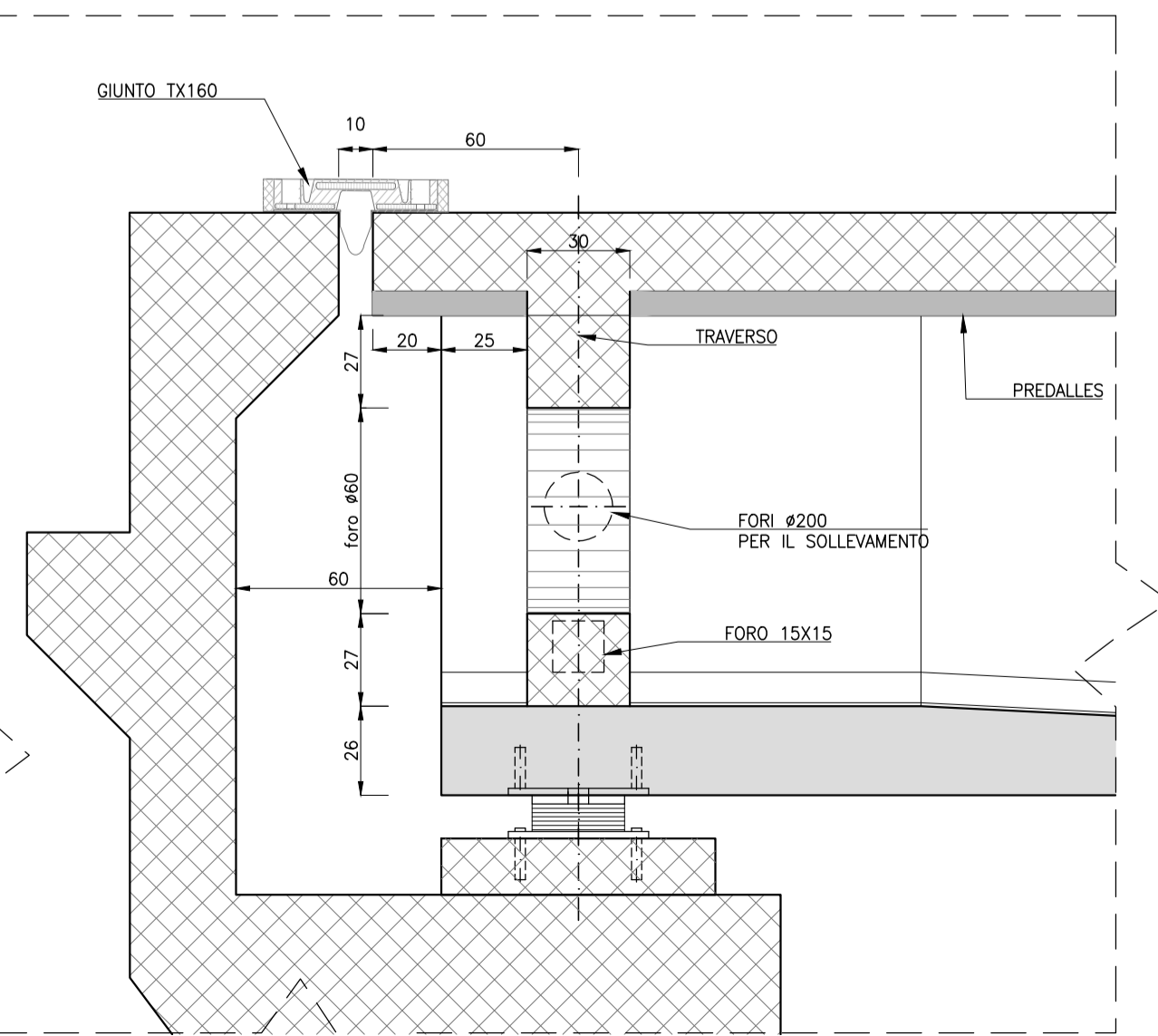
SEZIONE TRASVERSALE B-B IN ASSE APPOGGI – SPALLA SP2

Scala 1:50



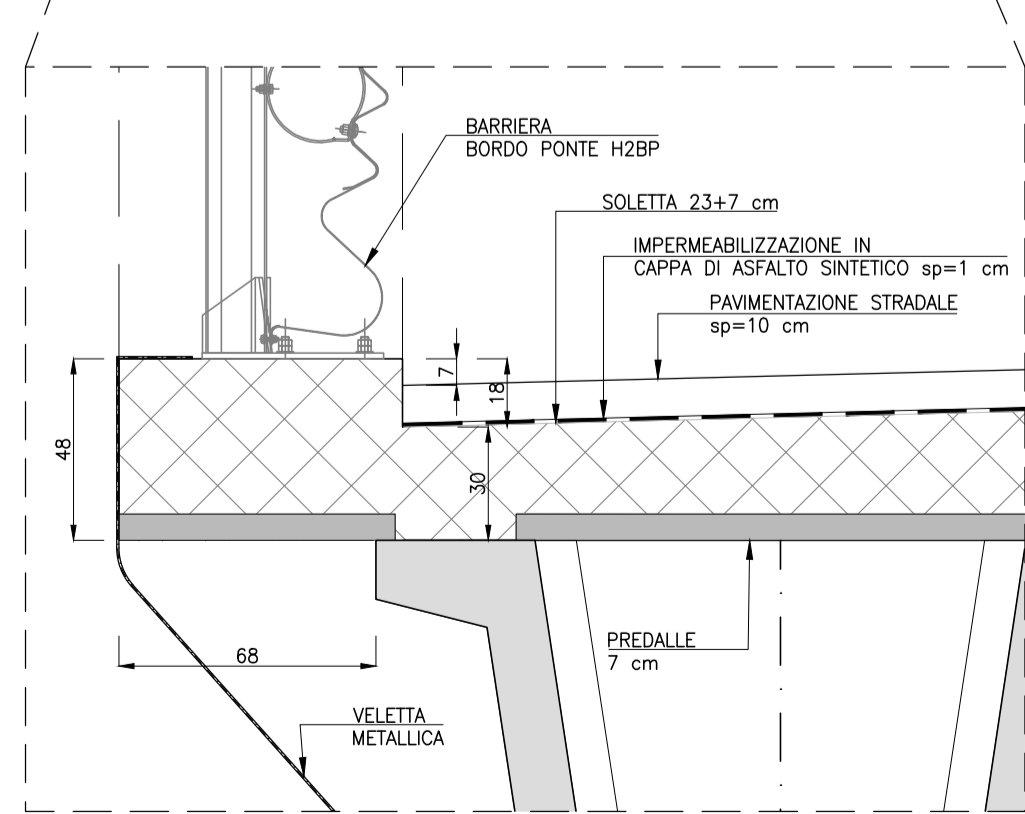
PARTICOLARE SEZIONE 1-1

Scala 1:20



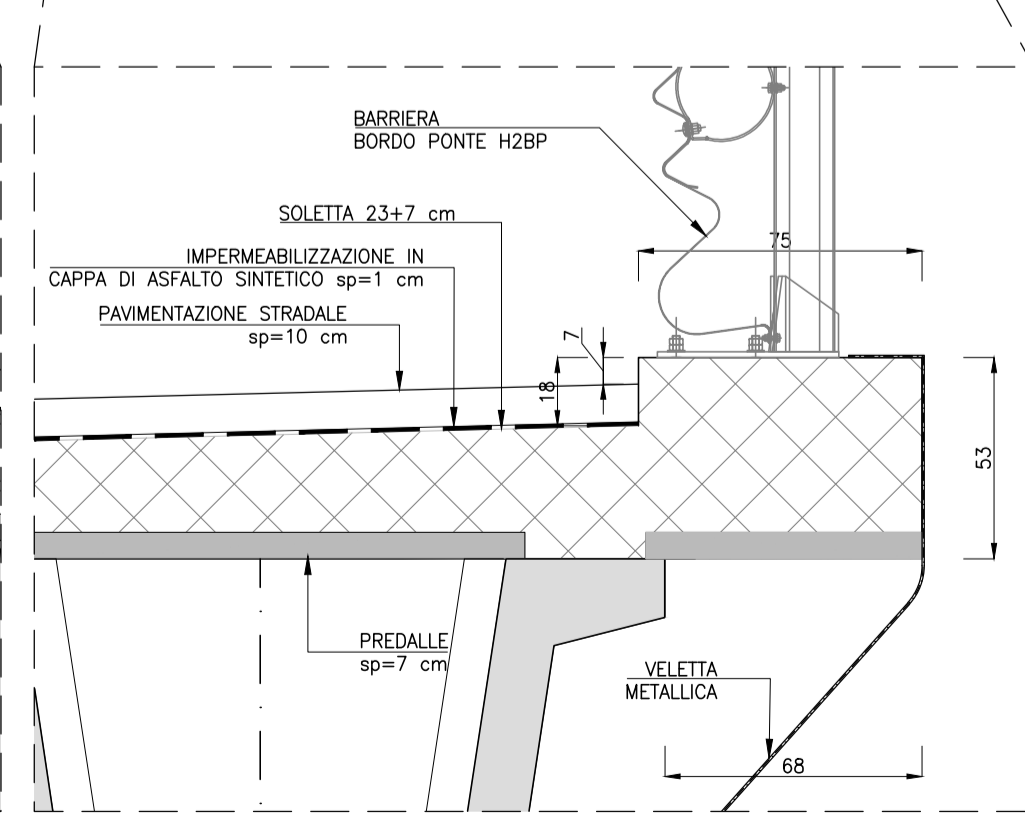
DETTAGLIO 1

Scala 1:20



DETTAGLIO 2

Scala 1:20



Direzione Progettazione e Realizzazione Lavori

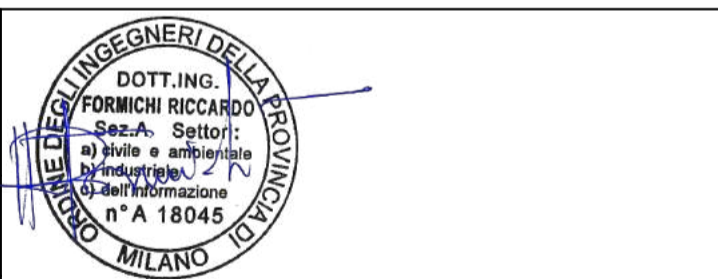
S.S. 131 di "Carlo Felice"
 Adeguamento e messa in sicurezza della S.S.131
 Risoluzione dei nodi critici - 2° stralcio
 dal km 108+300 al km 158+000

PROGETTO ESECUTIVO

CA284

R.T.I. di PROGETTAZIONE:	Mandataria	Mandante
	PRO ITER Via G.B. Sammartini n°5 20125 - Milano Tel. 02 6787911 email: mail@proiter.it	delga Via Artemide n°3 22100 Agrigento Tel. 0922 421007 email: dellaingegneria@pec.it

PROGETTISTI:
 Ing. Riccardo Formichi - Pro Iter srl (Integratore prestazioni specialistiche)
 Ordine Ing. di Milano n. 18045
 Ing. Riccardo Formichi
 Ordine Ing. di Milano n. 18045



IL GEOLOGO
 Dott. Geol. Massimo Mezzanonica - Pro Iter srl
 Albo Geol. Lombardia n. A762

COORDINATORE PER LA SICUREZZA IN FASE DI PROGETTAZIONE
 Ing. Diego Ceccherelli
 Ordine Ing. di Milano n. 15813

VISTO: IL RESP. DEL PROCEDIMENTO
 Dott. Ing. Salvatore FRASCA

PROTOCOLLO	DATA
------------	------

OPERE D'ARTE MINORI
 Ponticelli idraulici L=23.20 m su Rio Bonorchis. Km 127+625 - PO03 SU S21
 Viabilità locale B: Carpentaria impalcato

CODICE PROGETTO	NOME FILE	REVISIONE	SCALA:
PROGETTO	T00PO03STRCP03B .pdf		
LOPLSQ E 1901	CODICE ELAB. T00PO03STRCP03	B	VAR.
D			
C			
B	REVISIONE PER ISTRUTTORIA, VERIFICA E CONTROLLI D.LGS.35/11	Aprile 2021	Prati Donelli Formichi
A	EMISSIONE	Marzo 2020	Prati Donelli Formichi
REV.	DESCRIZIONE	DATA	REDATTO VERIFICATO APPROVATO