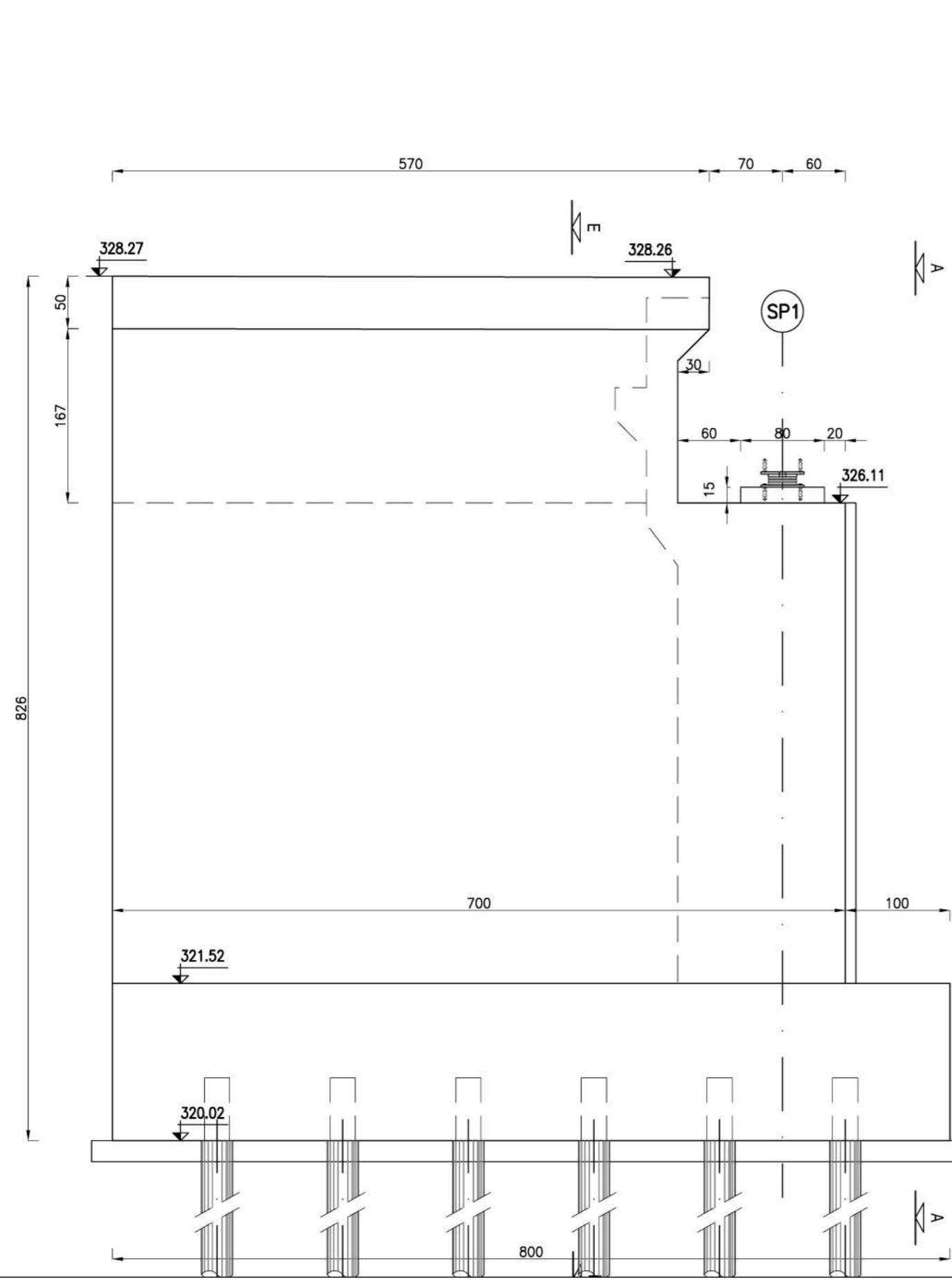
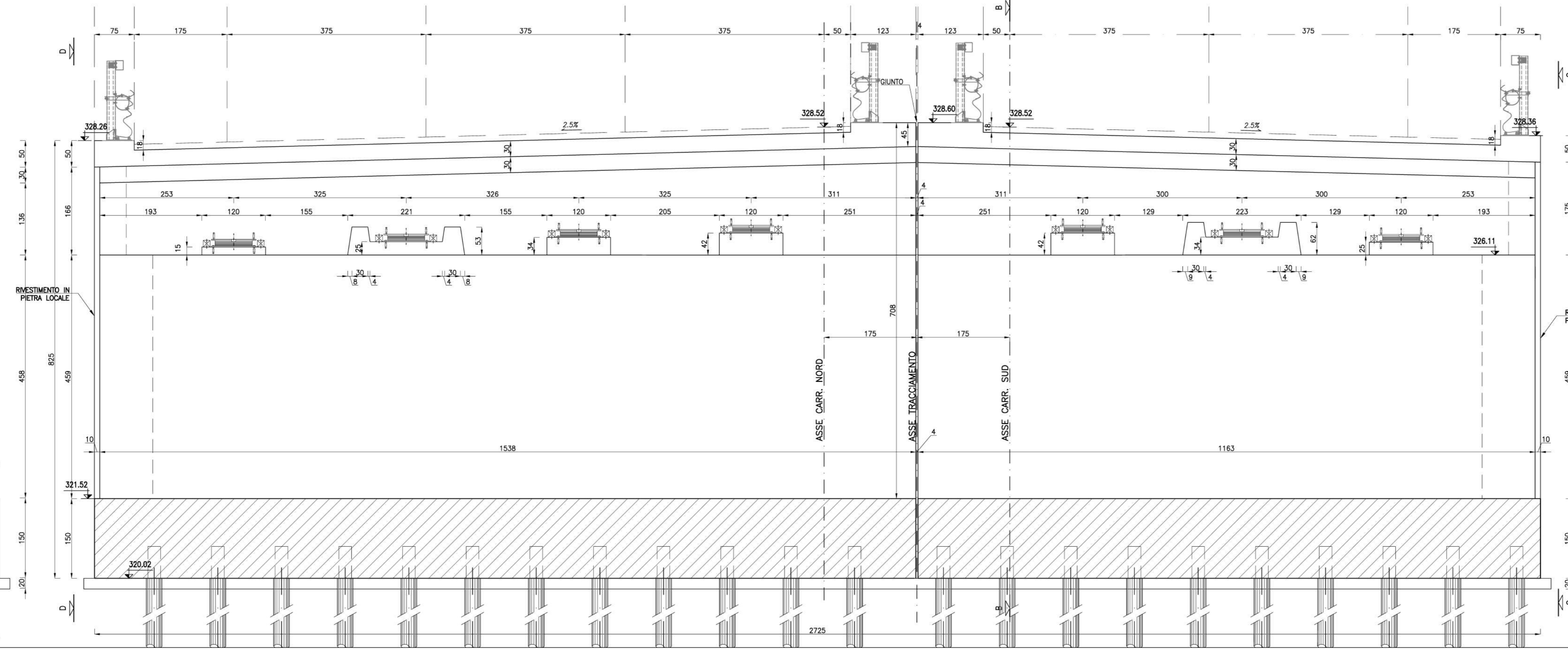


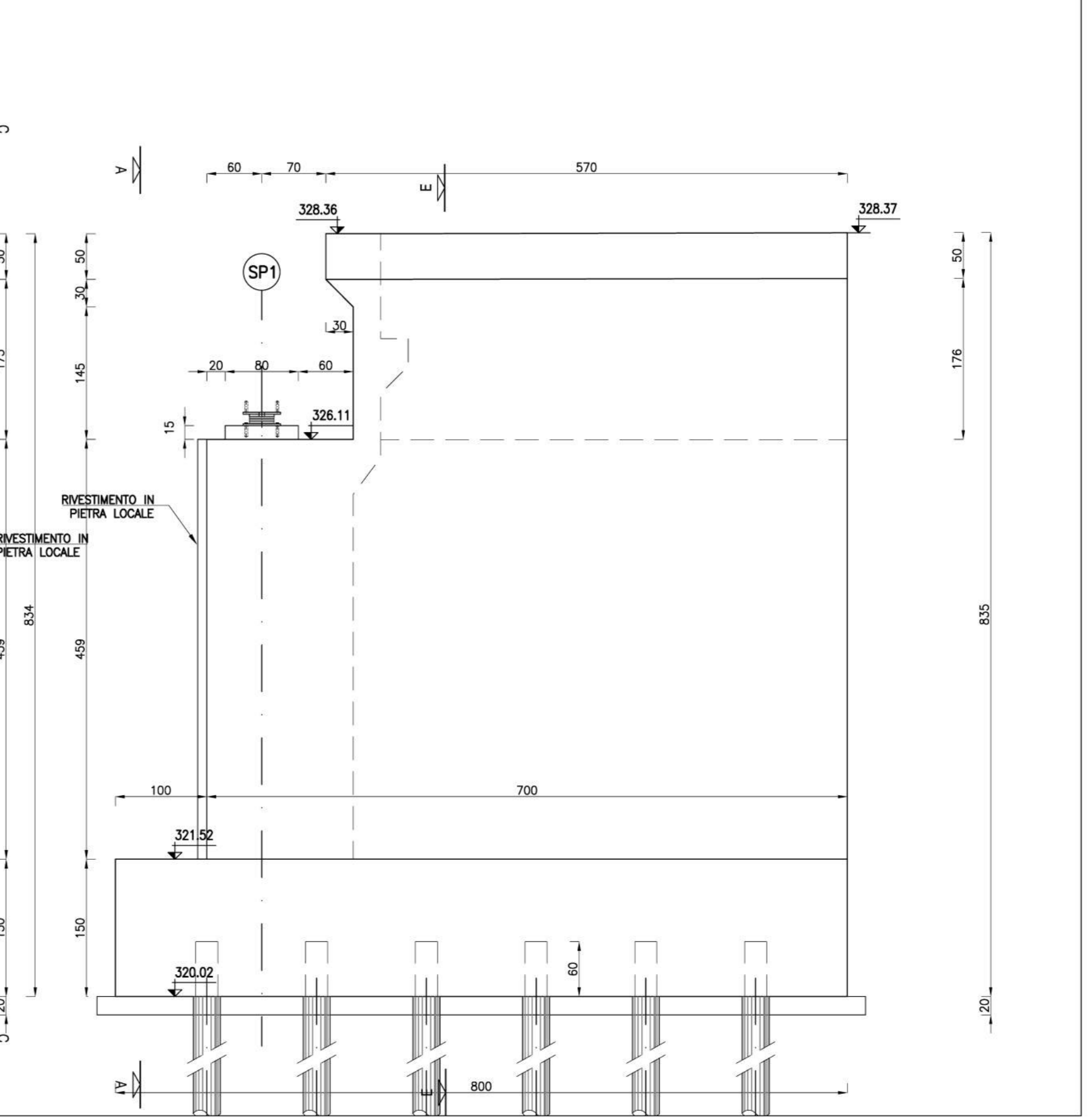
VISTA LATERALE D-D -- CARREGGIATA NORD
Scala 1:50



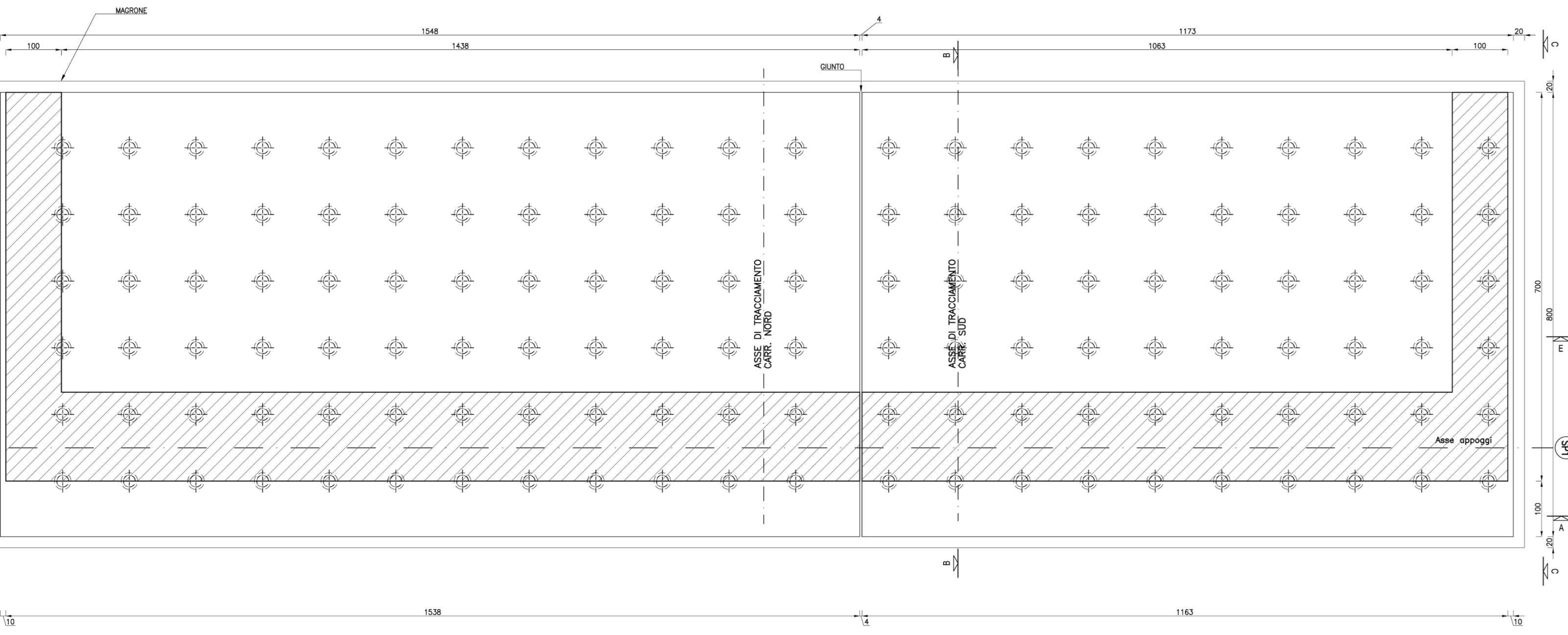
SEZIONE TRASVERSALE A-A
Scala 1:50



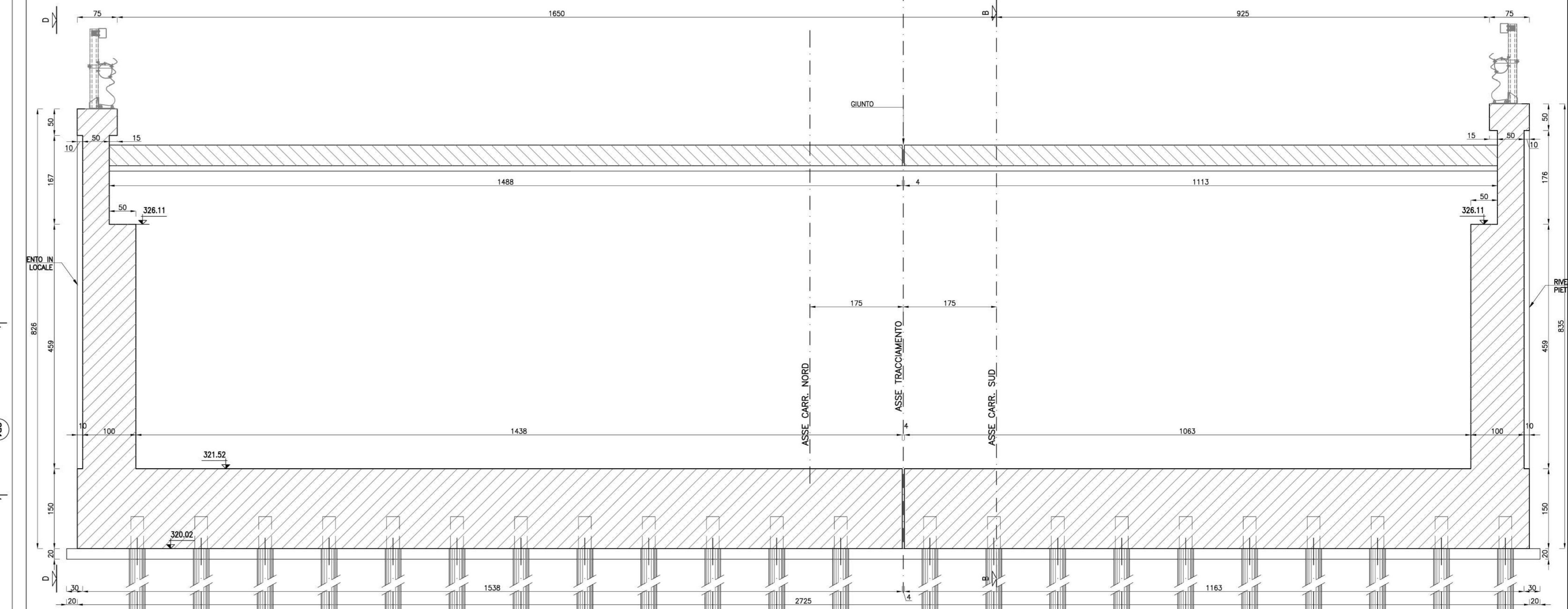
VISTA LATERALE C-C -- CARREGGIATA SUD
Scala 1:50



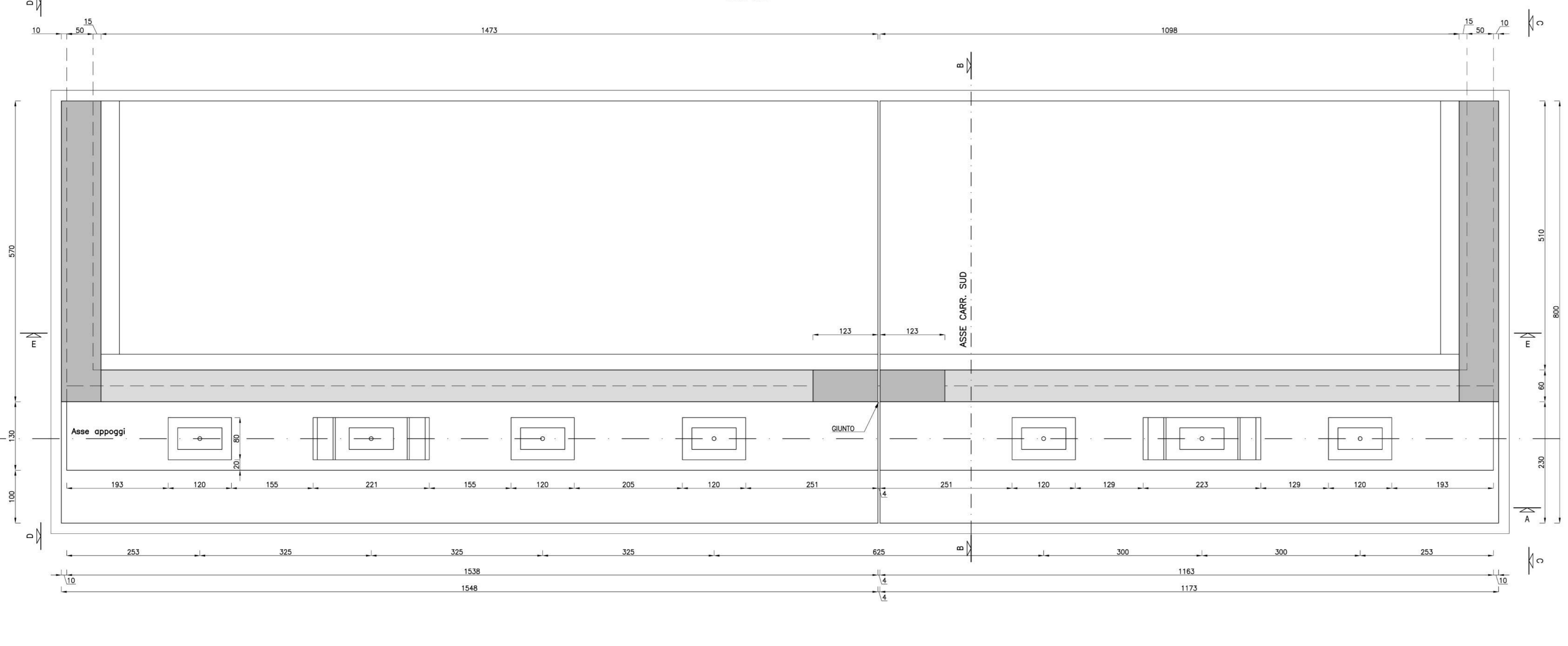
PIANTA ALLO SPICCATO -- SPALLA SP1
Scala 1:50



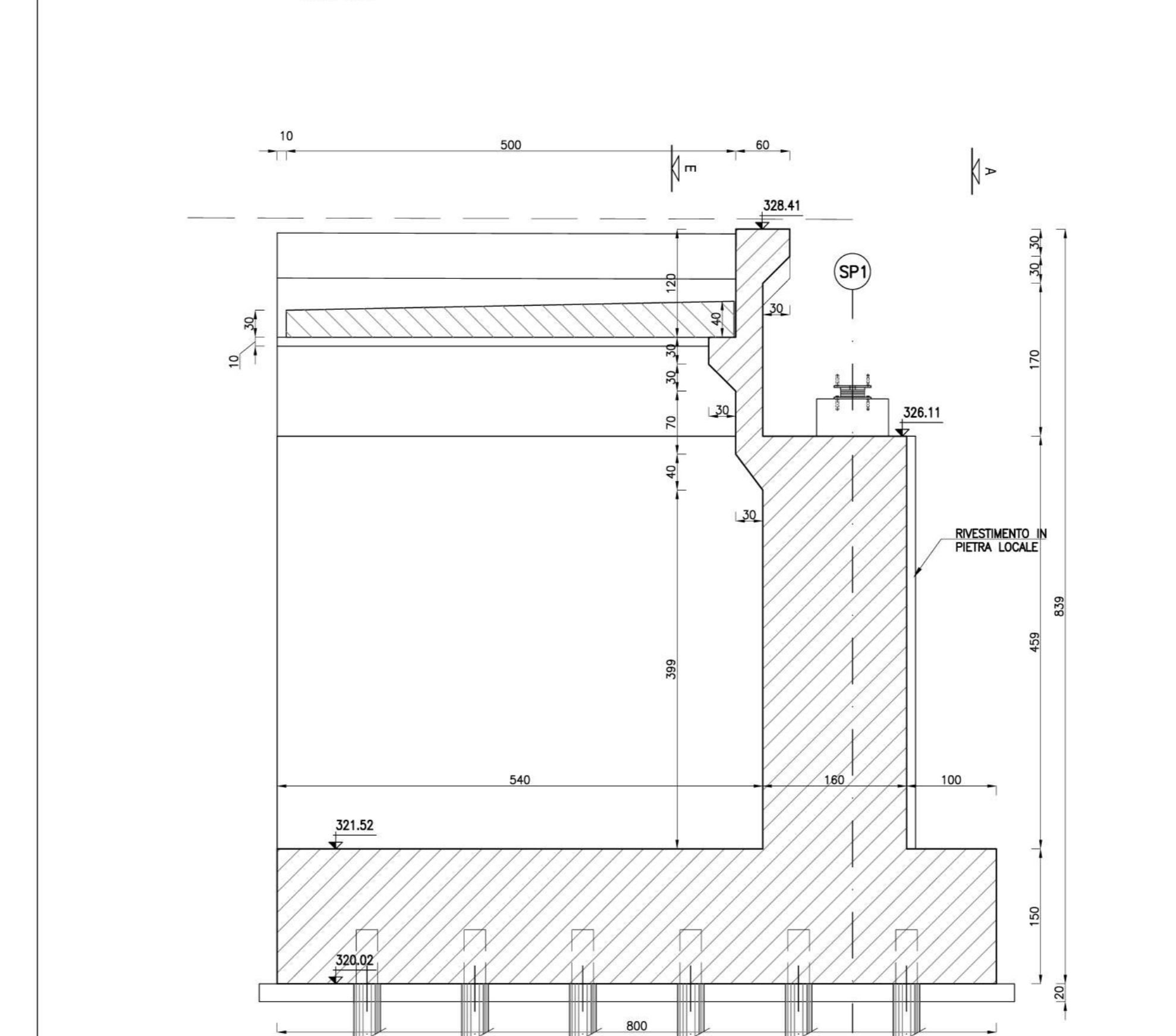
SEZIONE TRASVERSALE E-E
Scala 1:50



PIANTA -- SPALLA SP1
Scala 1:50



SEZIONE LONGITUDINALE B-B -- CARREGGIATA SUD
Scala 1:50



anas GRUPPO FS ITALIANE Direzione Progettazione e Realizzazione Lavori

S.S. 131 di "Carlo Felice"
Adeguamento e messa in sicurezza della S.S.131
Risoluzione dei nodi critici - 2° stralcio
dal km 108+300 al km 158+000

PROGETTO ESECUTIVO CA284

R.T.I. di PROGETTAZIONE: Mandataria **PRO ITER** Via G.E. Sommarini n°3 20123 - Milano Tel. 02 6979111 Fax. 02 6979112 email: mail@proiter.it Mandante **DOTTA TORRE** Via Ardenza n°3 20100 - Bergamo Tel. 0322 412007 email: dotto@proiter.it

PROGETTISTI:
Ing. Riccardo Formichi - Pro Iter srl (Integratore prestazioni specialistiche) Ordine Ing. di Milano n. 18045
Ing. Riccardo Formichi - Pro Iter srl (Integratore prestazioni specialistiche) Ordine Ing. di Milano n. 18045
Ing. Riccardo Formichi - Pro Iter srl (Integratore prestazioni specialistiche) Ordine Ing. di Milano n. 18045

IL GEOLOGO:
Dott. Gian Massimo Mazzanetto - Pro Iter srl Albo Geol. Lombardia n. 4782

COORDINATORE PER LA SICUREZZA IN FASE DI PROGETTAZIONE:
Ing. Sergio Cacciarielli Ordine Ing. di Milano n. 15813

VISTO IL RESP. DEL PROCEDIMENTO:
Dott. Ing. Salvatore FRISCH

PROTOCOLLO DATA

OPERE D'ARTE MINORI
Ponticelli idraulici L=23.20 m su Rio Bonorchis. Km 127+625 - PO03 SU S21
Carreggiate SS131: Carpenteria Spalla SP1

CODICE PROGETTO	UN. PROG.	N. PROG.	NOME FILE	REVISIONE	SCALA:
L0PLSQ	E	1901	TO0PO03STRCP05A.pdf	A	1:50
CODICE ELAB.	TO0PO03STRCP05				
D					
C					
B					
A	EMISSIONE	Marzo 2020	Frit	Donelli	Formichi
REV.	DESCRIZIONE	DATA	REDATTO	VERIFICATO	APPROVATO