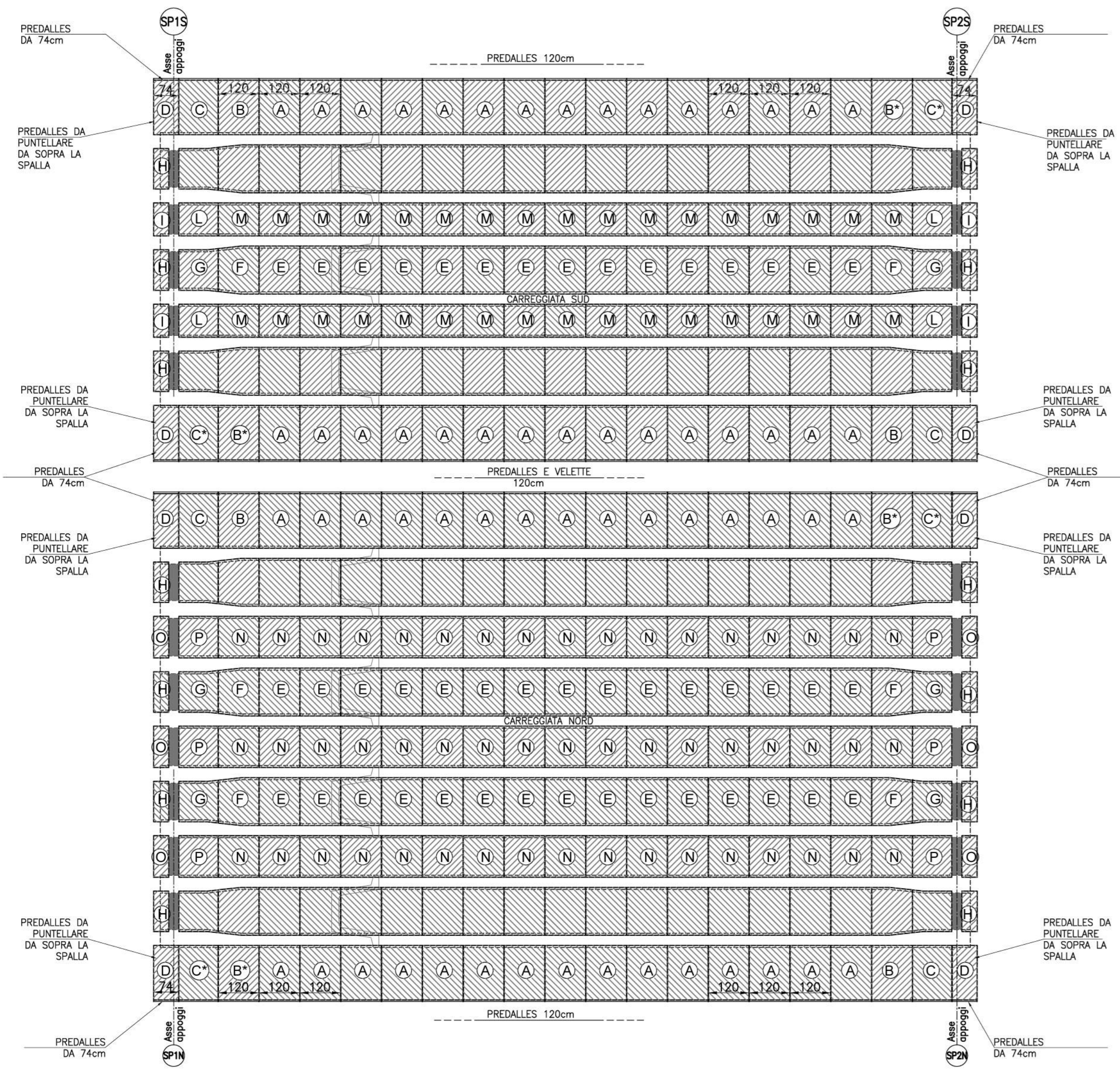


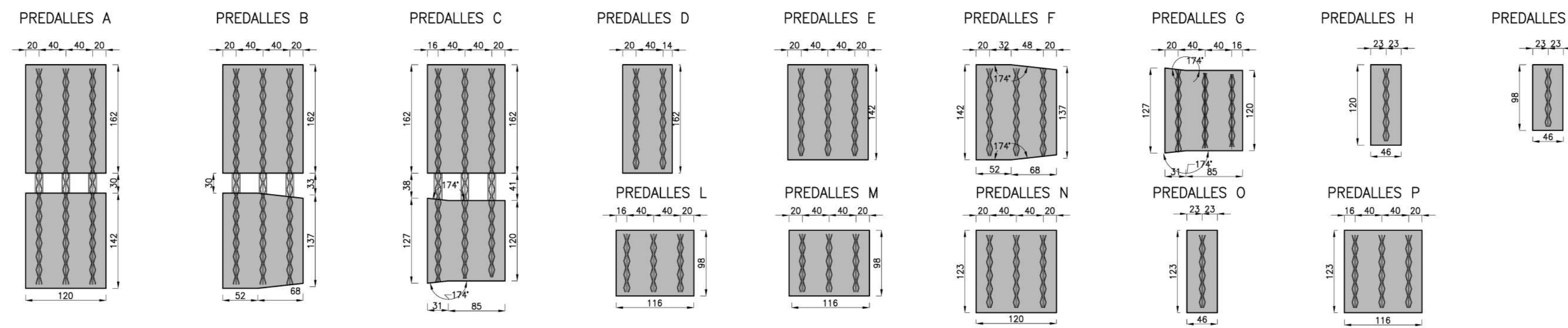
PIANTA PREDALLES CARREGGIATA SUD E CARREGGIATA NORD

Scala 1:100



PREDALLES

Scala 1:50



PARTICOLARE GIUNZIONE PREDALLE

Scala 1:5

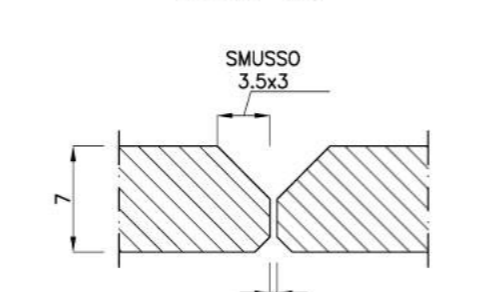
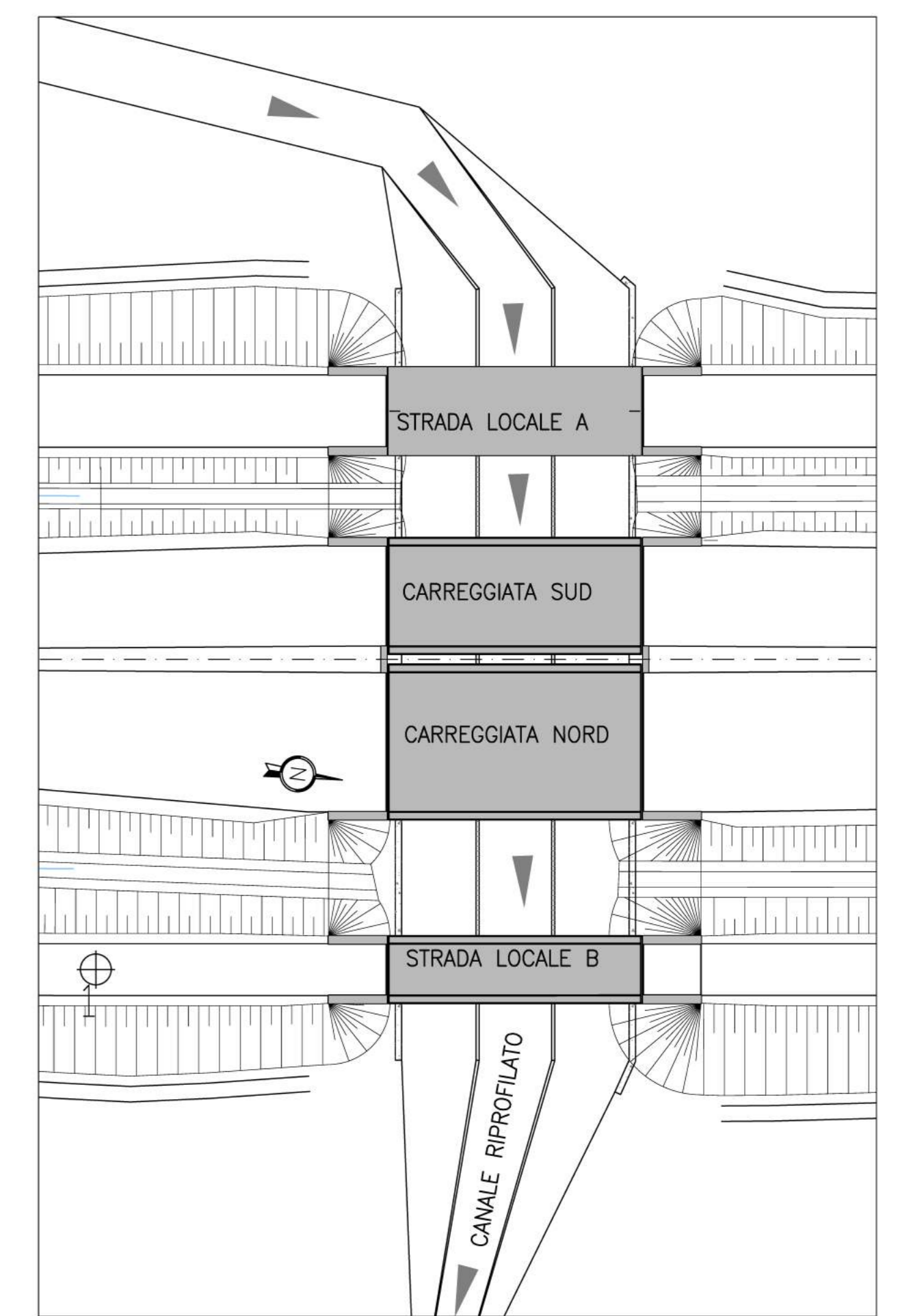


TABELLA PREDALLE

TIPOLOGIA	A	B	C	D	E	F	G	H	I	L	M	N	O	P	B*	C*
QUANTITÀ	60	4	4	8	45	6	6	14	4	4	34	51	6	6	4	4

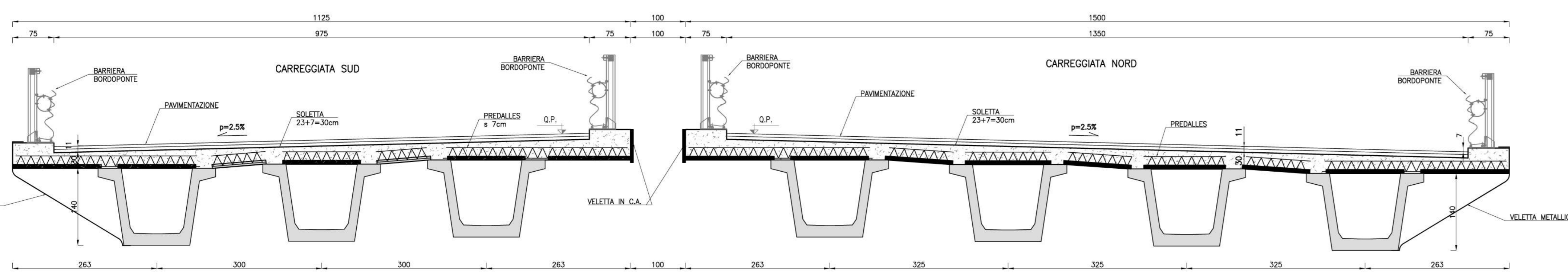
KEY PLAN

Scala 1:500



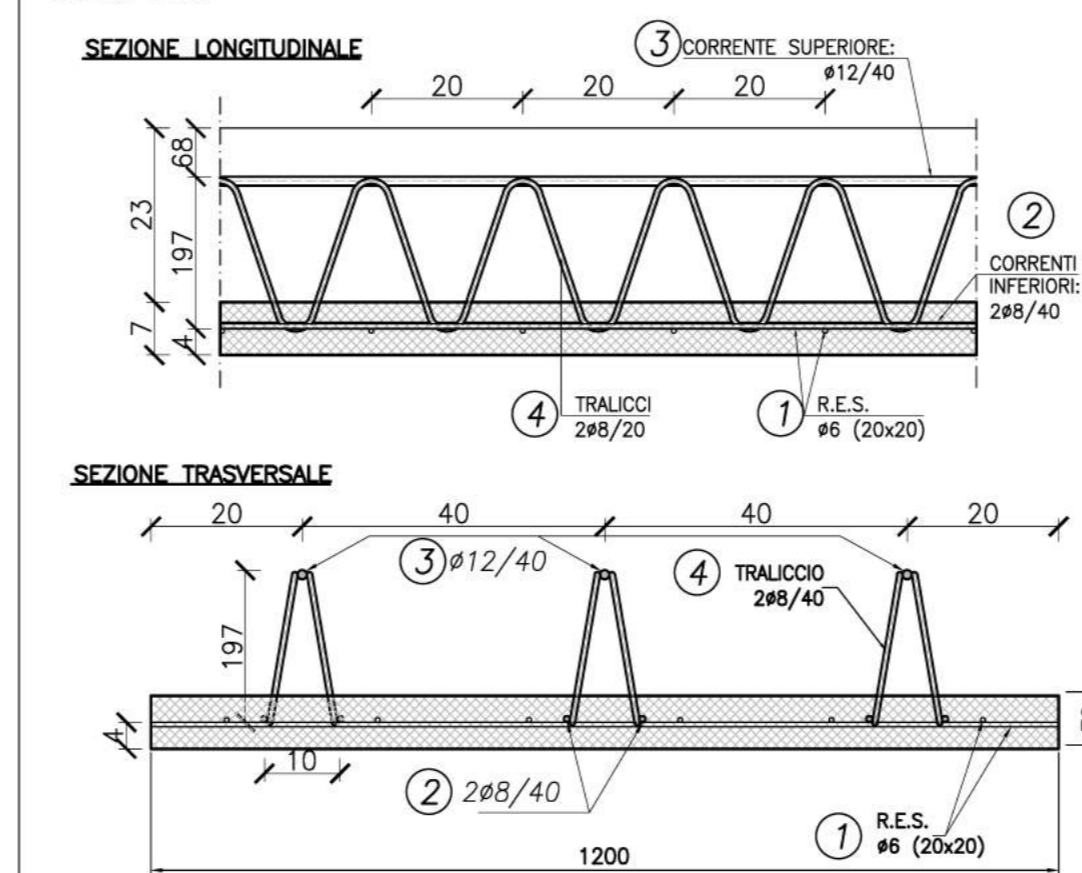
SEZIONE TRASVERSALE IMPALCATI

Scala 1:50



ARMATURA PREDALLES

Scala 1:10



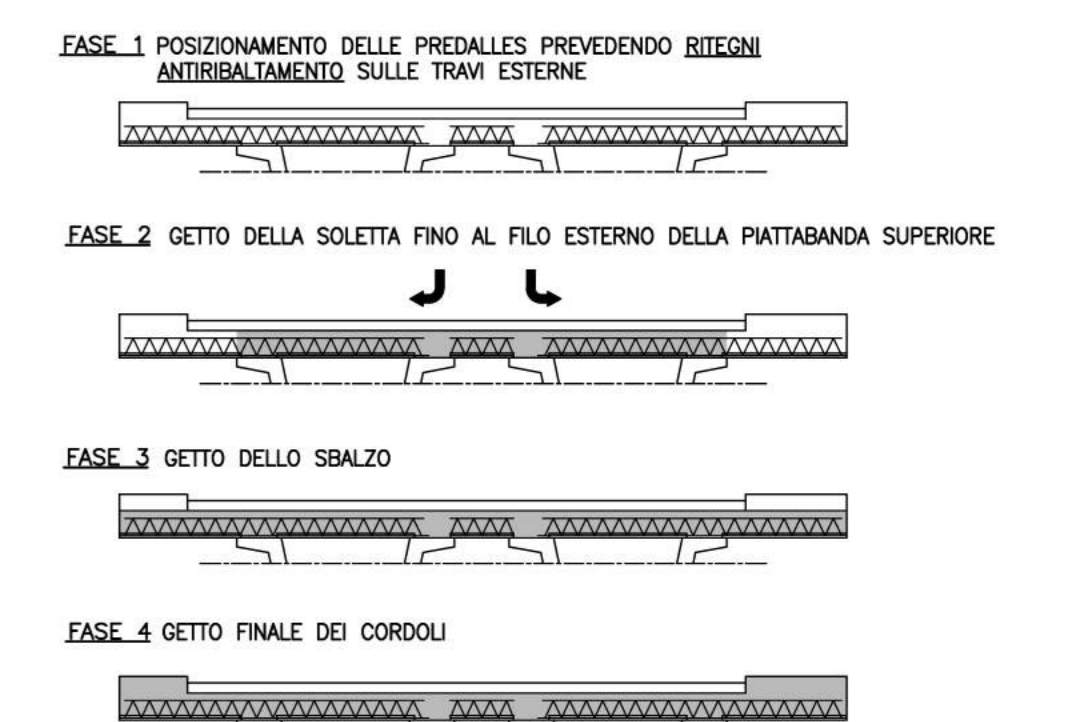
ARMATURA TRASVERSALE PREDALLE a mI VIABILITA' LOCALE A

POS.	Ø (mm)	FORMA	LUNG. (cm)	N.	PESO (kg)
1	6 / 20x20	—	12000 cmq	1	2.75
2	298 / 40	—	100	6	2.36
3	12 / 40	—	100	3	2.66
4	298 / 40	—	230	6	5.42

TOTALE/predalles a mI 13.20 kg

LARGHEZZA IMPALCATO : 15+11.25m
 TOTALE PREDALLES : 21
 TOTALE ACCIAIO : 7276.5 kg

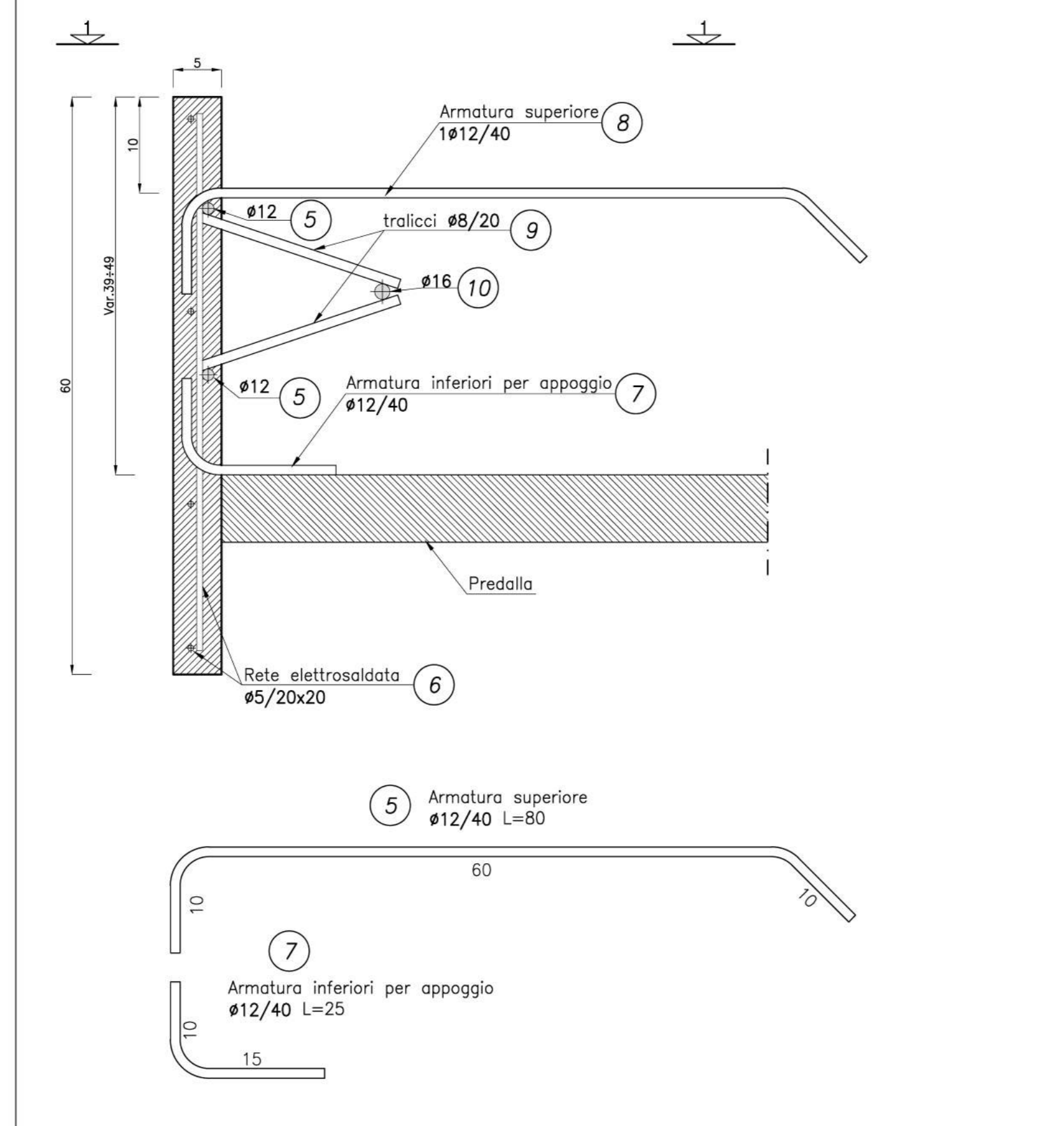
FASI DI GETTO



NOTE:
 - PER CARATTERISTICHE DEI MATERIALI VEDI TAV XXXXX
 - PER I DETTAGLI DELLA VELETTA METALLICA VEDERE LA TAVOLA XXXXX

DETTAGLIO VELETTE

Scala 1:5



VISTA 1-1

Scala 1:10

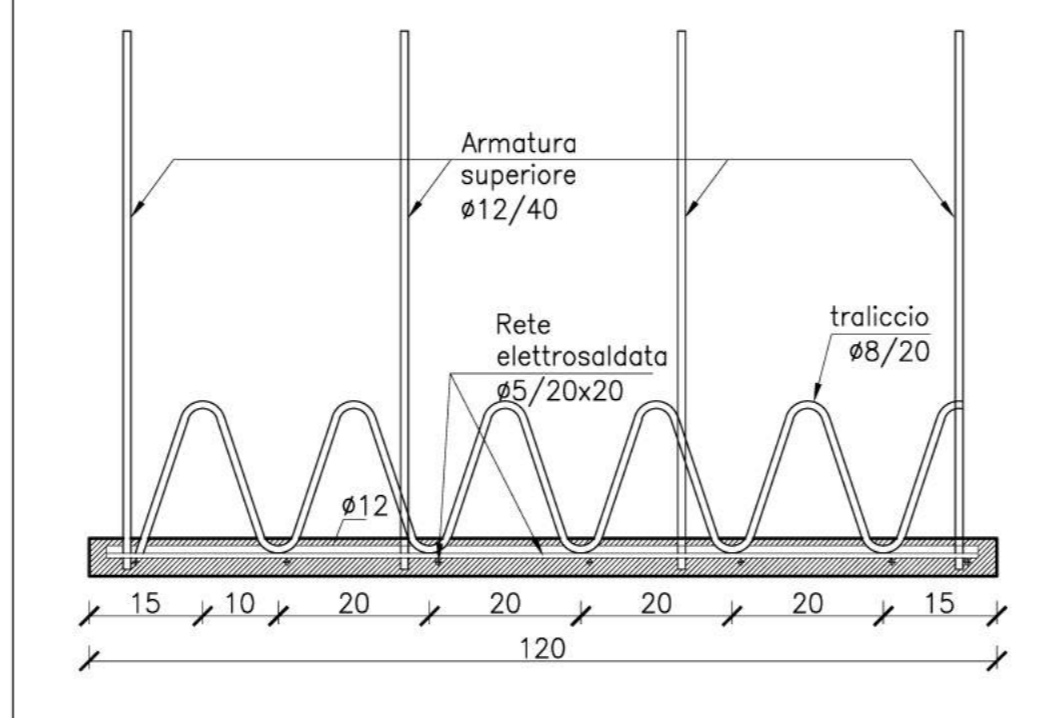


TABELLA VELETTE

TIPOLOGIA	120x60	80x60
QUANTITÀ	38	4

ARMATURA VELETTA 120x60

POS.	Ø (mm)	FORMA	LUNG. (cm)	N.	PESO (kg)
5	12	—	115	2	1.95
6	5 / 20x20	—	115x55	1	1.00
7	12 / 40	—	25	3	0.67
8	12 / 40	—	80	3	2.13
9	8 / 20	—	250	2	1.97
10	16	—	115	1	1.81

TOTALE/veletta 9.53 kg

TOTALE VELETTE 42 400.26 kg



S.S. 131 di "Carlo Felice"
 Adeguamento e messa in sicurezza della S.S.131
 Risoluzione dei nodi critici - 2° stralcio
 dal km 108+300 al km 158+000

PROGETTO ESECUTIVO CA284

R.T.I. di PROGETTAZIONE:	Mandataria	Mandante
	PRO ITER	ITER

PROGETTISTI:	Ing. Riccardo Formichi - Pro Iter srl (Integratore prestazioni specialistiche) Ordine Ing. di Milano n. 18045	Ing. G.B. Comarini s.r.l. 20125 - Milano Tel. 02 679711 email: info@proiter.it	DOTT. ING. FRANCESCO RICCARDI 34044 - Sestri Tel. 011 2719999 email: info@francesco-riccardi.it
IL GEOLOGO	Dott. Geol. Massimo Mazzonara - Pro Iter srl Abit. Geol. Lombardo n. 4792		
COORDINATORE PER LA SICUREZZA IN FASE DI PROGETTAZIONE	Ing. Diego Ceccherelli Ordine Ing. di Milano n. 15812		
VISTO IL RESP. DEL PROCEDIMENTO	Dott. Ing. Salvatore FRASCA		

PROTOCOLLO DATA

OPERE D'ARTE MINORI
 Ponticelli idraulici L=23.20 m su Rio Bonorchis. Km 127+625 - PO03 SU S21
 Carreggiata S.S.131 - Pianta Predalles, sezioni e particolari

CODICE PROGETTO	NOVE FILE	REVISIONE	SCALA:
PROGETTO	TOPOG03TRDID04.pdf		
LIV. PROD. N. PROJ.	CODICE ELAB.		
LOPLSQ E 1901	TOPOG03TRDID04	A	1/50
D			
C			
B			
A	EMMISSIONE	Marzo 2020	Prof. Davini Formichi
REV.	DESCRIZIONE	DATA	REDATTO VERIFICATO APPROVATO