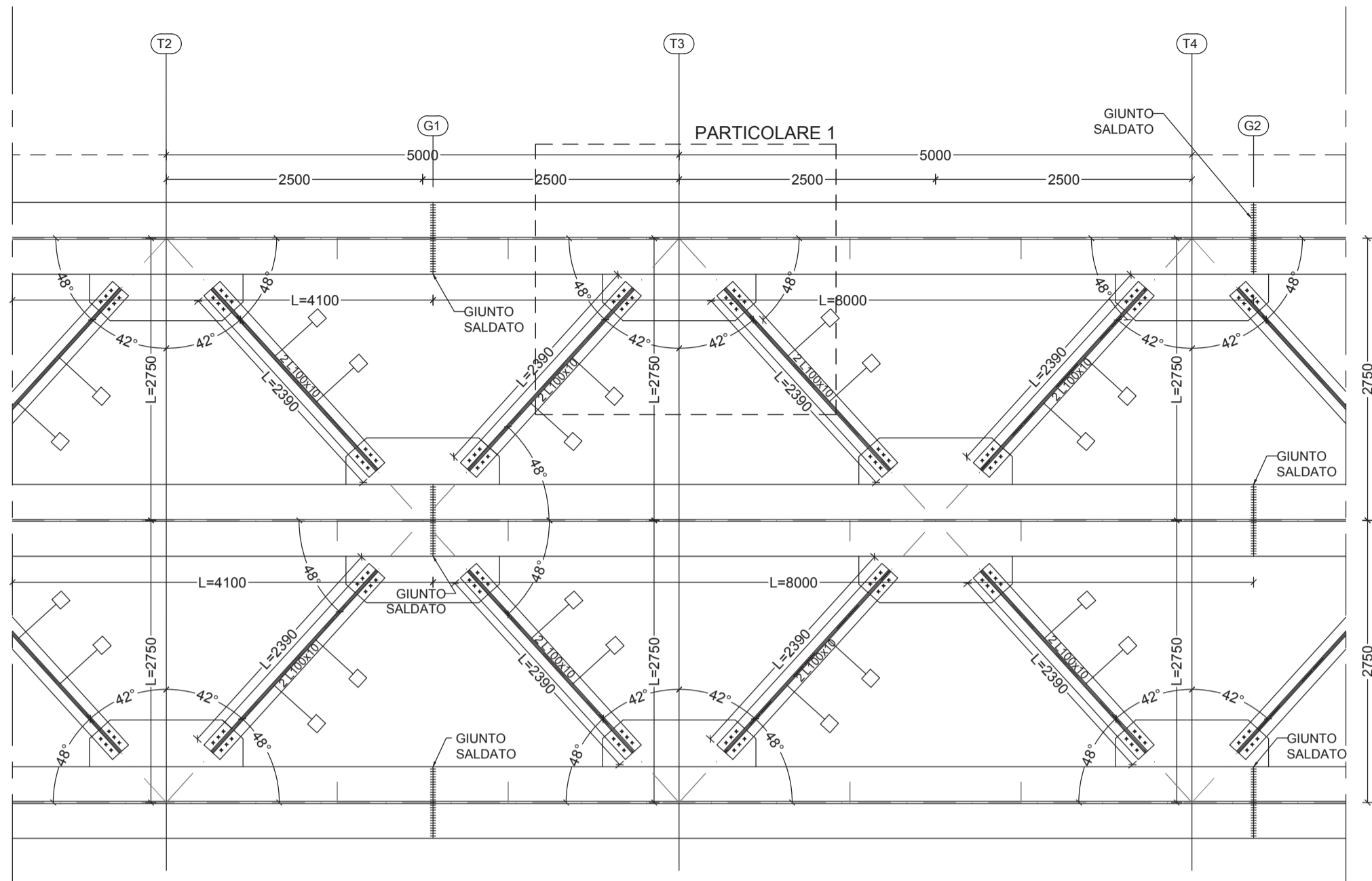
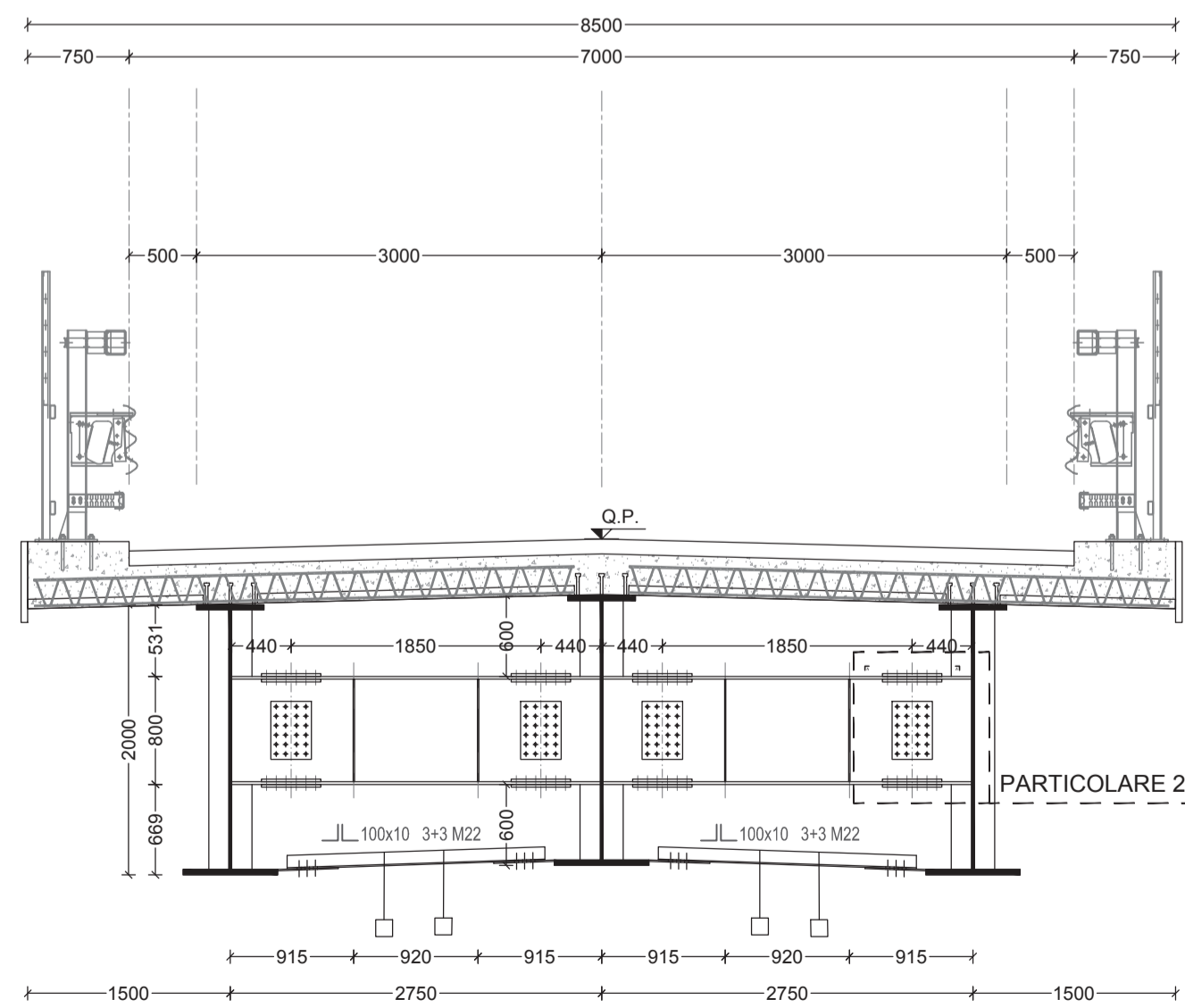


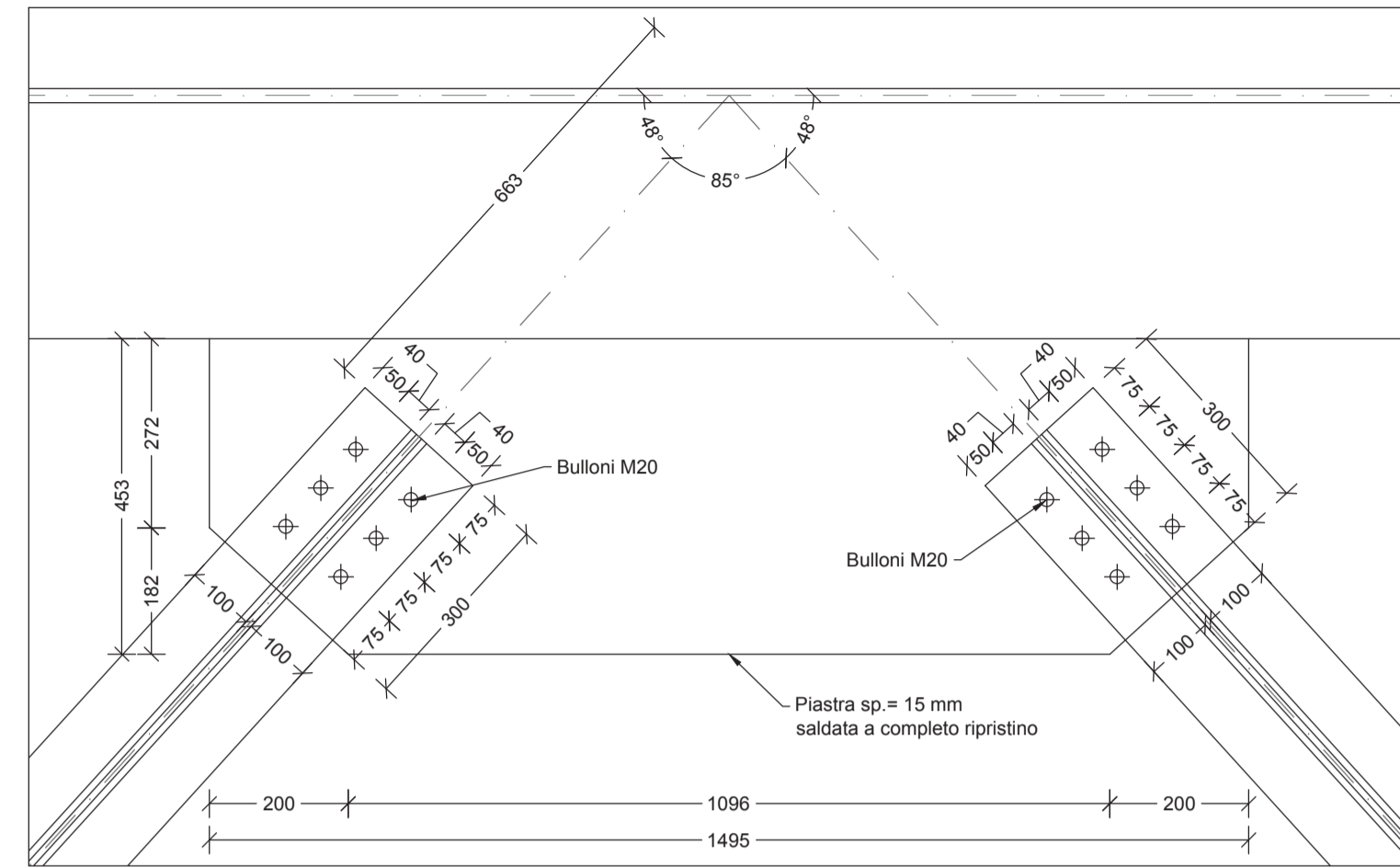
PIANTA CONTROVENTI
SCALA 1:50



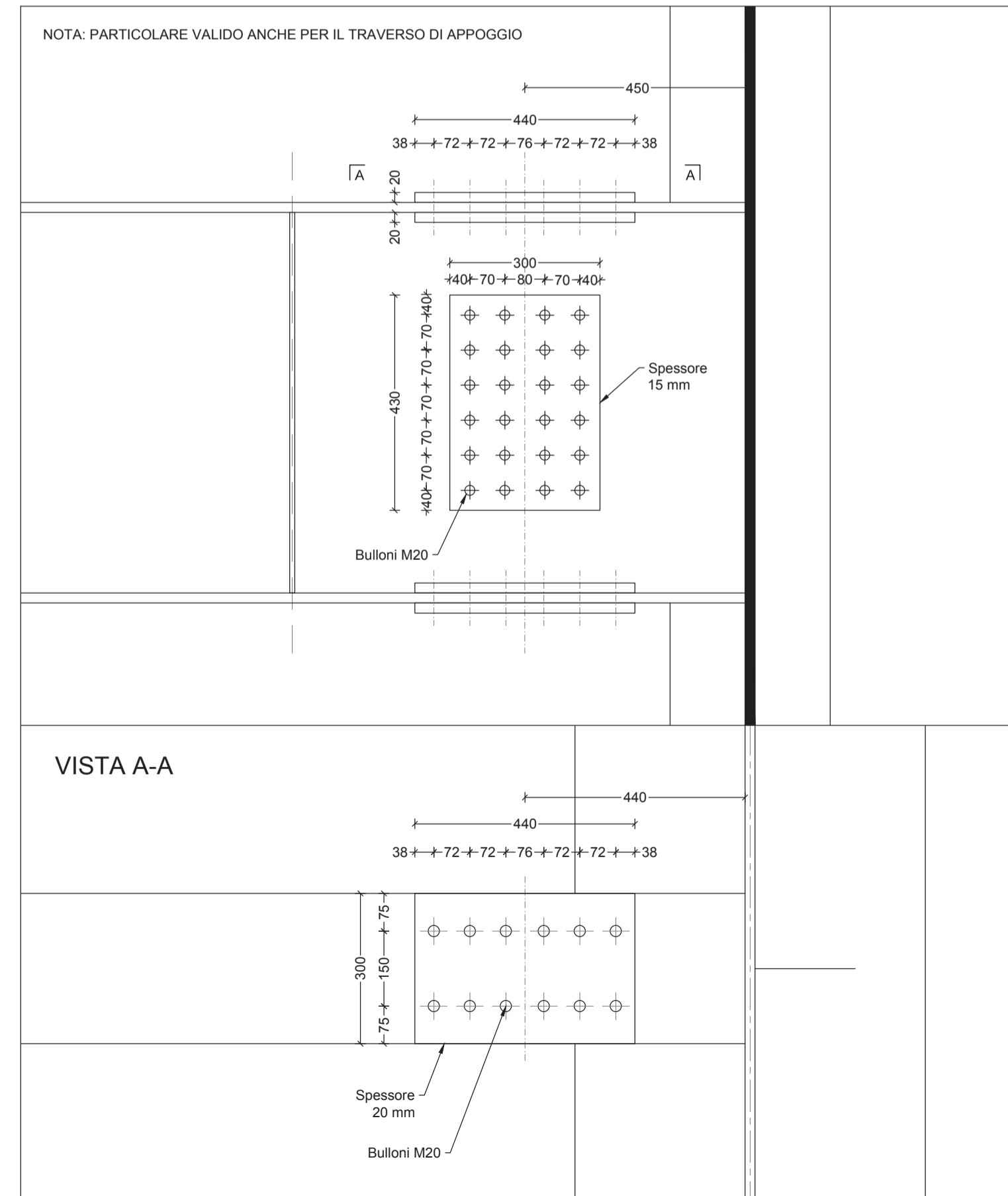
SEZIONE TRASVERSALE TRAVERSO CORRENTE
SCALA 1:50




PARTICOLARE 1 - Bullonatura controventi
SCALA 1:10

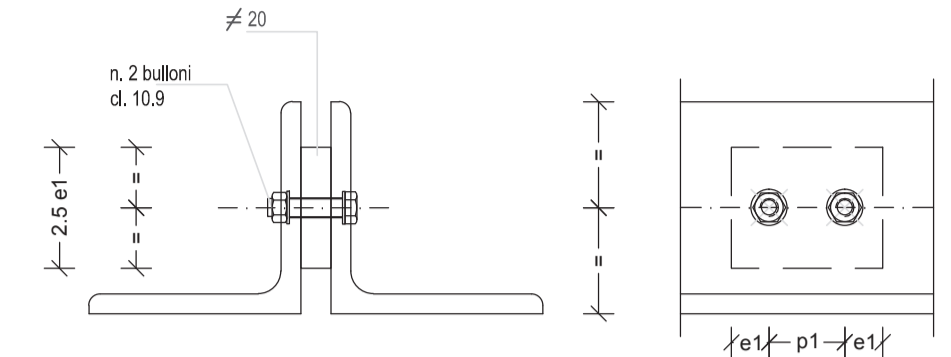


PARTICOLARE 2 - Giunto bullonato con doppi coprigiunti
SCALA 1:10



DETTAGLIO TIPICO AGGANCIO CALASTRELLO
SCALA 1:5

 SIMBOLOGIA POSIZIONE CALASTRELLO
 N.B.: IL CALASTRELLO DIVIDE IL PROFILATO IN PARTI DI UGUALE LUNGHEZZA



IL DIAMETRO DEI BULLONI UGUALE A QUELLO UTILIZZATO PER IL COLLEGAMENTO ALLE ESTREMITA'



Direzione Progettazione e Realizzazione Lavori

S.S.131 DI "CARLO FELICE"
Adeguamento e messa in sicurezza della S.S.131
Risoluzione dei nodi critici 2°stralcio
dal km 108+300 al km 158+000

PROGETTO ESECUTIVO

CA284

R.T.I. di PROGETTAZIONE:

Mandataria



Via G.B. Sammartini n°5
20125 - Milano
Tel. 02 6787911
email: mail@proiter.it

Mandante



Via Artemide n°3
92100 Agrigento
Tel. 0922 421007
email: deltaingegneria@pec.it

PROGETTISTI:

Ing. Riccardo Formichi - Pro Iter s.r.l. (integratore prestazioni specialistiche)
Ordine Ing. di Milano n. 18045

Ing. Nicola D'Alessandro - Delta Ingegneria s.r.l.
Ordine Ing. di Agrigento n. A995

IL GEOLOGO

Dott. Geol. Massimo Mezzanica - Pro Iter s.r.l.
Albo Geol. Lombardia n. A762

COORDINATORE PER LA SICUREZZA IN FASE DI PROGETTAZIONE

Ing. Diego Ceccherelli
Ordine Ing. di Milano n. 15813

VISTO: IL RESP. DEL PROCEDIMENTO

Dott. Ing. Salvatore Frasca

PROTOCOLLO

DATA

OPERE D'ARTE MINORI

Ponticello idraulico L=40.00 m Km 138+970 - PO04 su S07
impalcato - carpenteria metallica - diaframmi, controventi e particolari

CODICE PROGETTO

NOME FILE

T00PO04STRCA02A

REVISIONE

SCALA

PROGETTO LIV. PROG. N. PROG.

LOPLSQ E 1901

CODICE ELAB. T00PO04STRCA02

A

varie

D

C

B

A

REV.

Emissione	Marzo 2020	Ing.D. D'ALESSANDRO	Ing. M. CARLINO	Ing.N. D'ALESSANDRO
DESCRIZIONE	DATA	REDATTO	VERIFICATO	APPROVATO