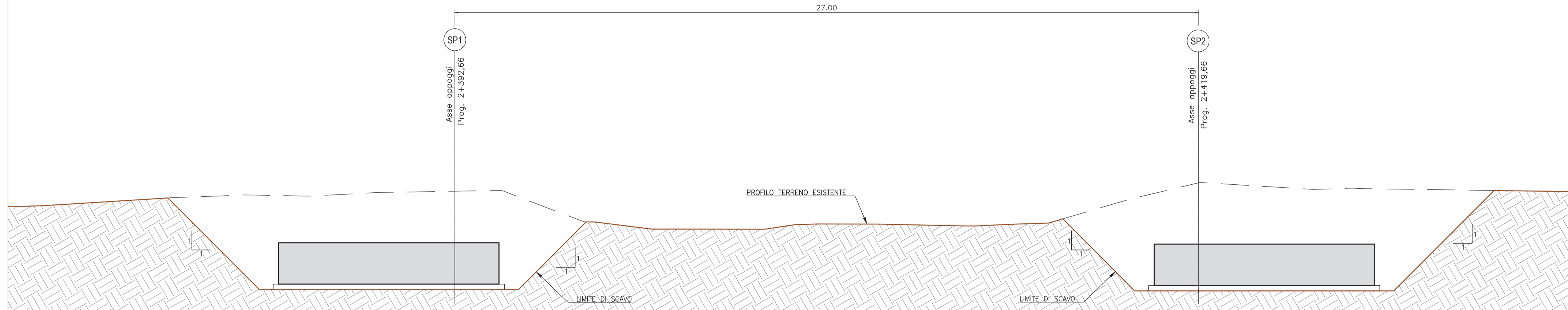
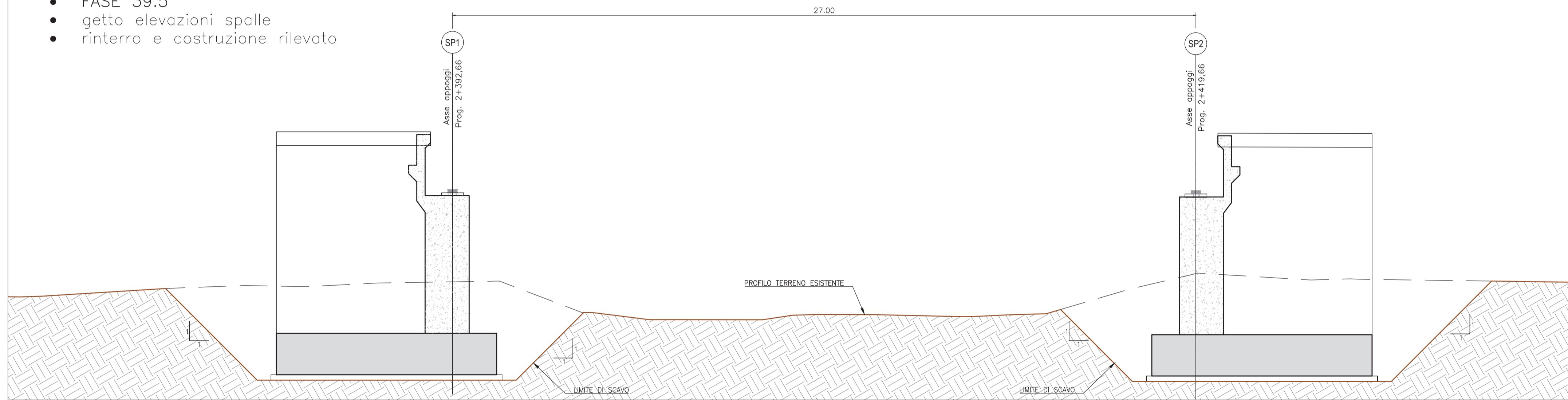


FASE 39.3

- scavi
- formazione platea di fondazione

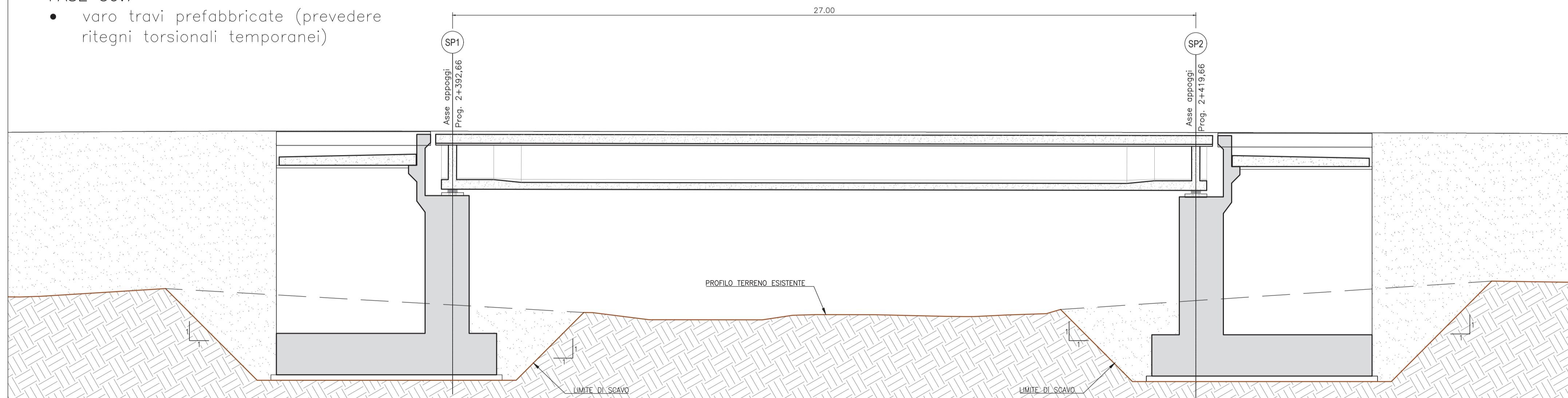


- FASE 39.5
- getto elevazioni spalle
- rinterro e costruzione rilevato



FASE 39.7

- varo travi prefabbricate (prevedere ritegni torsionali temporanei)



- FASE 39.7
- posa predalles (prevedere ritegni antiribaltamento sugli sbalzi) e velette in CA dove previsto
- getto soletta secondo lo schema

- FASI F39.12 – F39.13
- Posa barriere
- Posa carter in acciaio
- Realizzazione impermeabilizzazione e pavimentazione

anas
GRUPPO FS ITALIANE Direzione Progettazione e Realizzazione Lavori

S.S.131 DI "CARLO FELICE"
Adeguamento e messa in sicurezza della S.S.131
Risoluzione dei nodi critici 2°stralcio
dal km 108+300 al km 158+000

PROGETTO ESECUTIVO

CA284

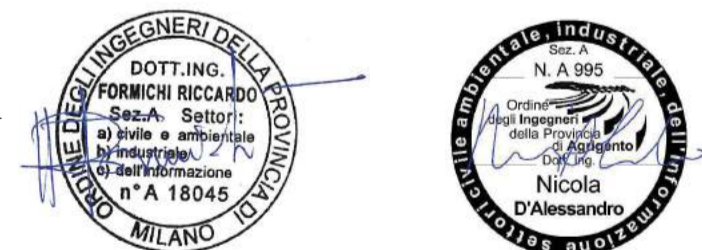
R.T.I. di PROGETTAZIONE: Mandataria **PRO ITER** Via G.B. Sommartini n°3 20125 - Milano Tel. 02 6787911 email: mail@proiter.it
Mandante **delta** Via Artemide n°3 22100 Agrigento Tel. 0922 421007 email: deltaingegneria@pec.it

PROGETTISTI:
Ing. Riccardo Formichi - Pro Iter srl (Integratore prestazioni specialistiche)
Ordine Ing. di Milano n. 18045
Ing. Nicola D'Alessandro - Delta Ingegneria srl
Ordine Ing. di Agrigento n. 4995

IL GEOLOGO
Dott. Geol. Massimo Mezzanica - Pro Iter srl
Albo Geol. Lombardia n. A762

COORDINATORE PER LA SICUREZZA IN FASE DI PROGETTAZIONE
Ing. Diego Ceccherelli
Ordine Ing. di Milano n. 15813

VISTO: IL RESP. DEL PROCEDIMENTO
Dott. Ing. Salvatore Frasca



PROTOCOLLO

DATA

OPERE D'ARTE MINORI
Ponticello idraulico L=27.00 m Km 154+495 - PO06 su S17
Fasi costruttive

CODICE PROGETTO		NOME FILE		REVISIONE	SCALA
PROGETTO	LV. PROG. N. PROG.	TO0PO06STRSE01B			
ELAB.	ELAB.	TO0PO06STRSE01		B	varie
D					
C					
B	REVISIONE PER ISTRUTTORIA, VERIFICA E CONTROLLI D.LGS. 35/11	Aprile 2021	Ing.D. D'ALESSANDRO	Ing. M. CARLINO	Ing.N. D'ALESSANDRO
A	Emissione	Marzo 2020	Ing.D. D'ALESSANDRO	Ing. M. CARLINO	Ing.N. D'ALESSANDRO
REV.	DESCRIZIONE	DATA	REDATTO	VERIFICATO	APPROVATO