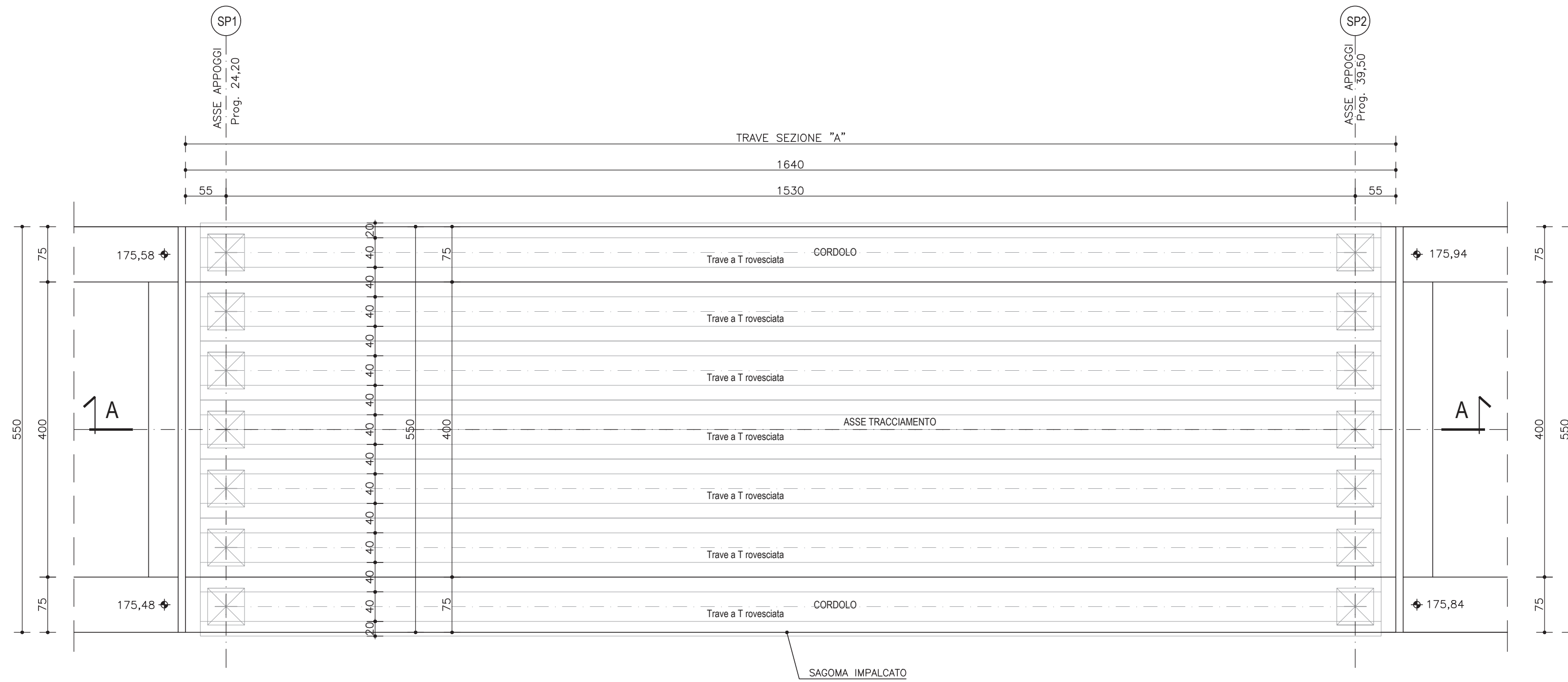


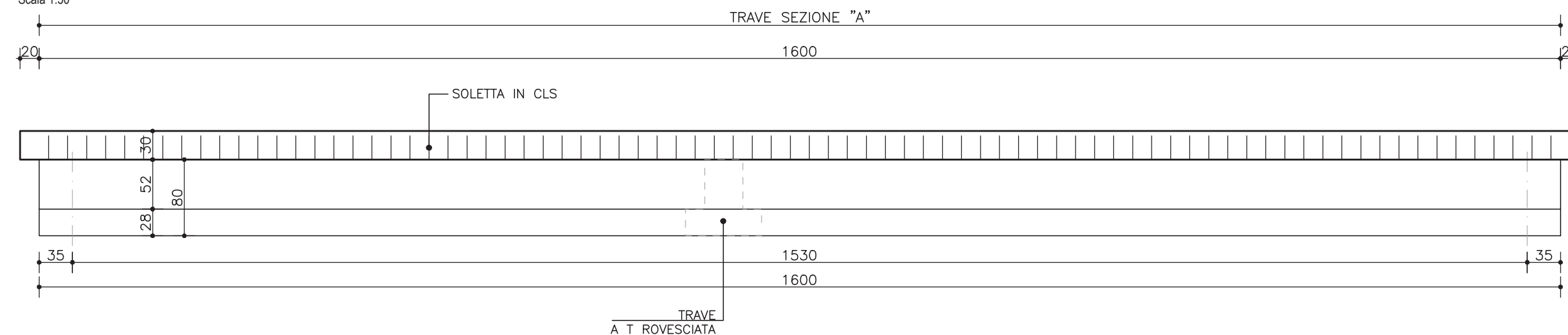
CARPENTERIA IMPALCATO

Scala 1:50



SEZIONE A-A

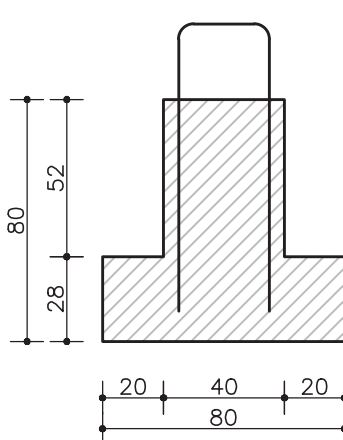
Scala 1:50



SEZIONE TRAVE

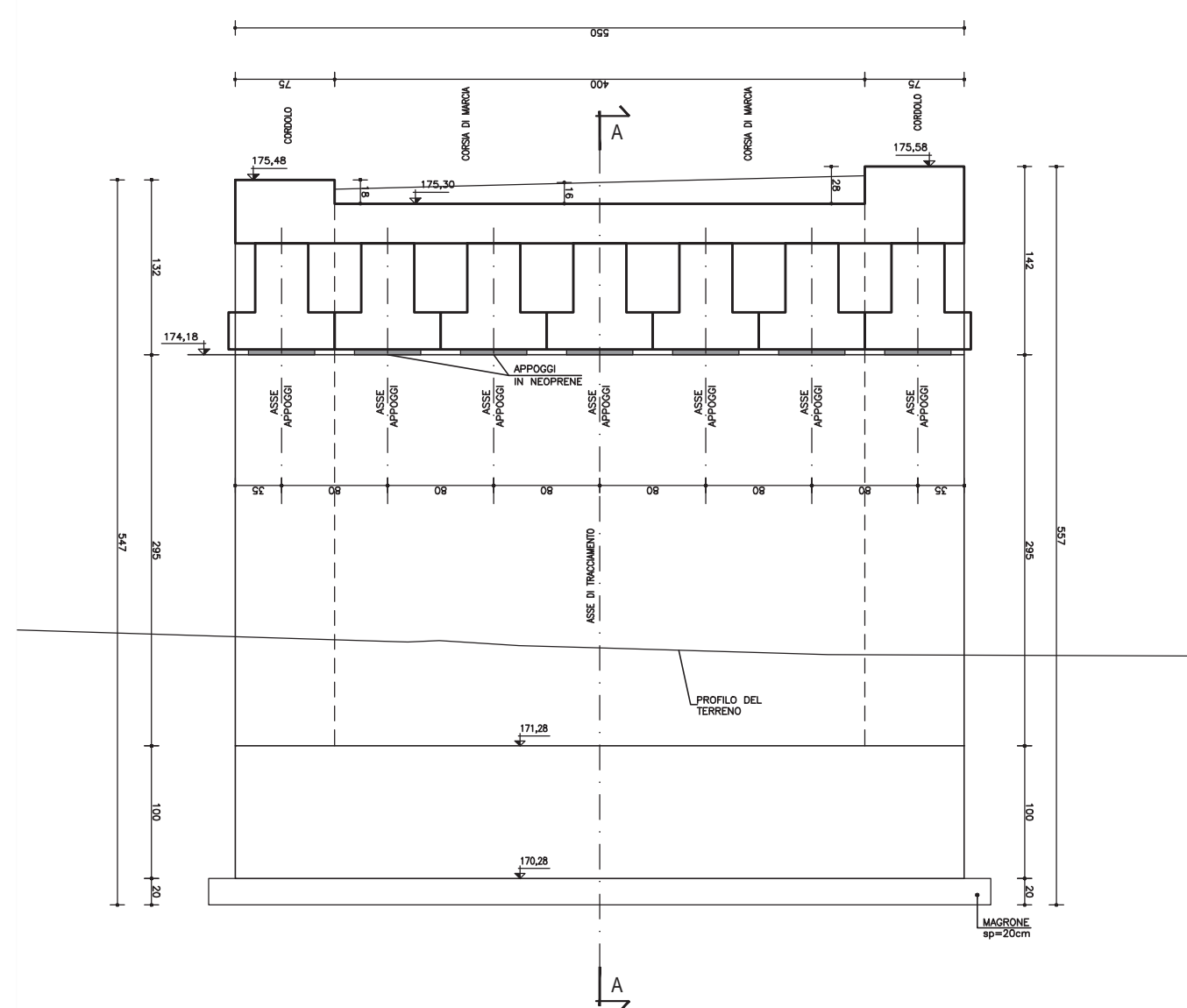
Scala 1:25 (misure espresse in cm)

SEZIONE TRAVE A T ROVESCIAIA



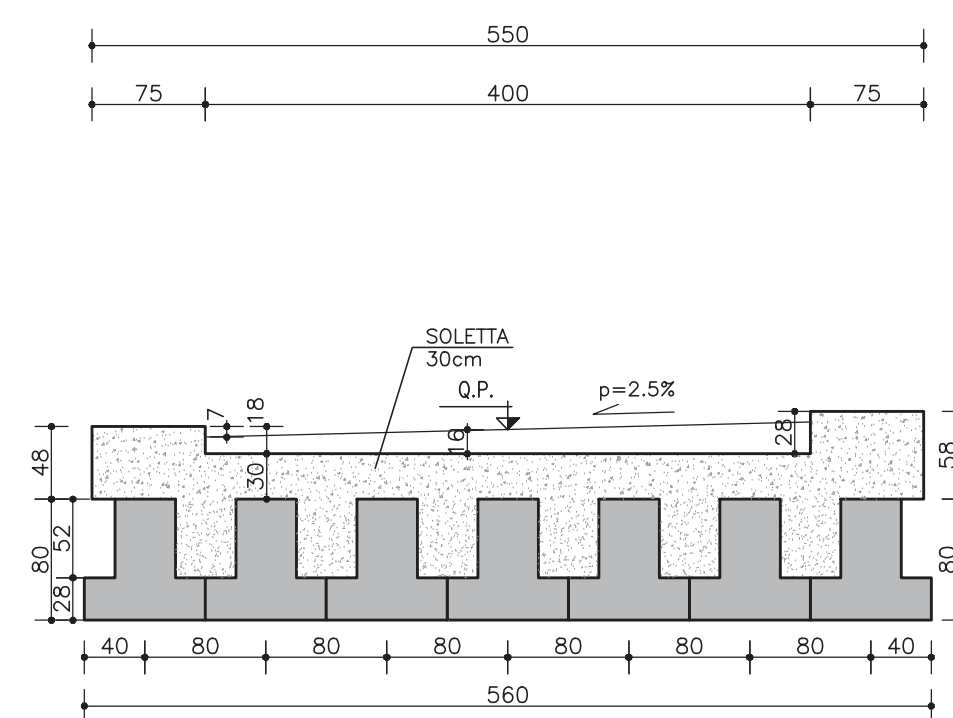
SEZIONE TRASVERSALE SU SPALLA SP1

Scala 1:50



SEZIONE TRASVERSALE IMPALCATO

Scala 1:50



Direzione Progettazione e Realizzazione Lavori

S.S.131 DI "CARLO FELICE"
Adeguamento e messa in sicurezza della S.S.131
Risoluzione dei nodi critici 2°stralcio
dal km 108+300 al km 158+000

PROGETTO ESECUTIVO

CA284

R.T.I. di PROGETTAZIONE:

Mandataria



Via G.B. Sammartini n°5
20125 - Milano
Tel. 02 6787911
email: mail@proiter.it

Mandante



Via Artemide n°3
92100 Agrigento
Tel. 0923 421007
email: deltaingegneria@pec.it

PROGETTISTI:

Ing. Riccardo Formichi - Pro Iter srl (Integratore prestazioni specialistiche)
Ordine Ing. di Milano n. 18045

Ing. Nicola D'Alessandro - Delta Ingegneria srl
Ordine Ing. di Agrigento n. A995

IL GEOLOGO

Dott. Geol. Massimo Mezzanatica - Pro Iter srl
Albo Geol. Lombardia n. A762

COORDINATORE PER LA SICUREZZA IN FASE DI PROGETTAZIONE

Ing. Diego Ceccherelli
Ordine Ing. di Milano n. 15813

VISTO: IL RESP. DEL PROCEDIMENTO

Dott. Ing. Salvatore Frasca

PROTOCOLLO

DATA



OPERE D'ARTE MINORI
Risoluzione accesso C.N. - Ponticello idraulico L=16.00 m Km 115+205 - PO07 su S02
carpenteria impalcato - travi prefabbricate

CODICE PROGETTO

NOME FILE

T00PO07STRCP03A

REVISIONE

SCALA

PROGETTO LIV. PROG. N. PROG.

L0PLS0 E 1901

CODICE ELAB.

T00PO07STRCP03

A

Indicata

D

C

B

A

REV.

Emissione

DESCRIZIONE

Marzo 2020

DATA

Ing. D. D'ALESSANDRO

REDDATTO

Ing. M. CARLINO

VERIFICATO

Ing. N. D'ALESSANDRO

APPROVATO