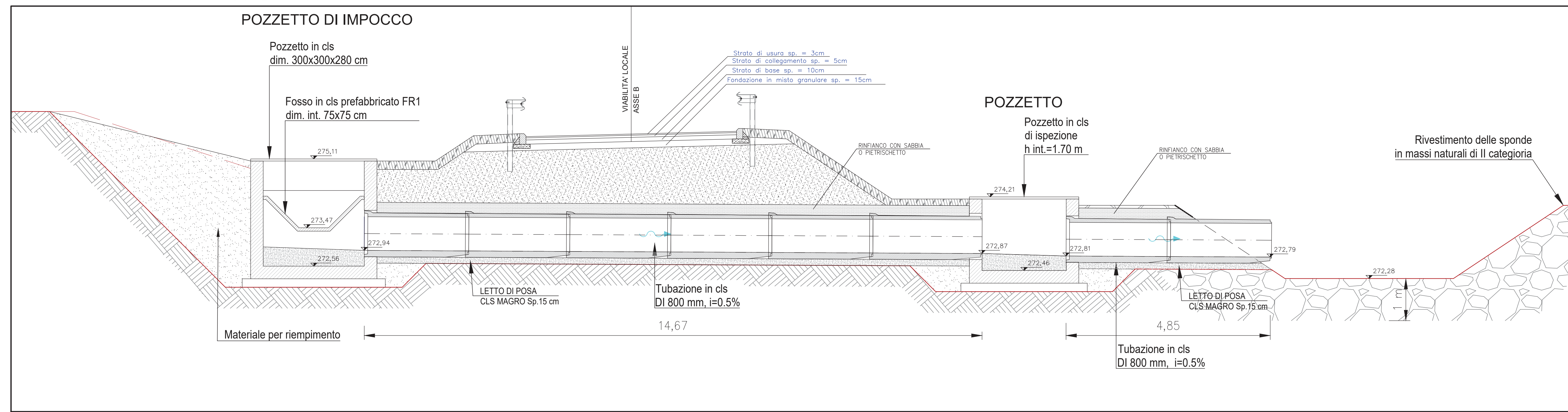
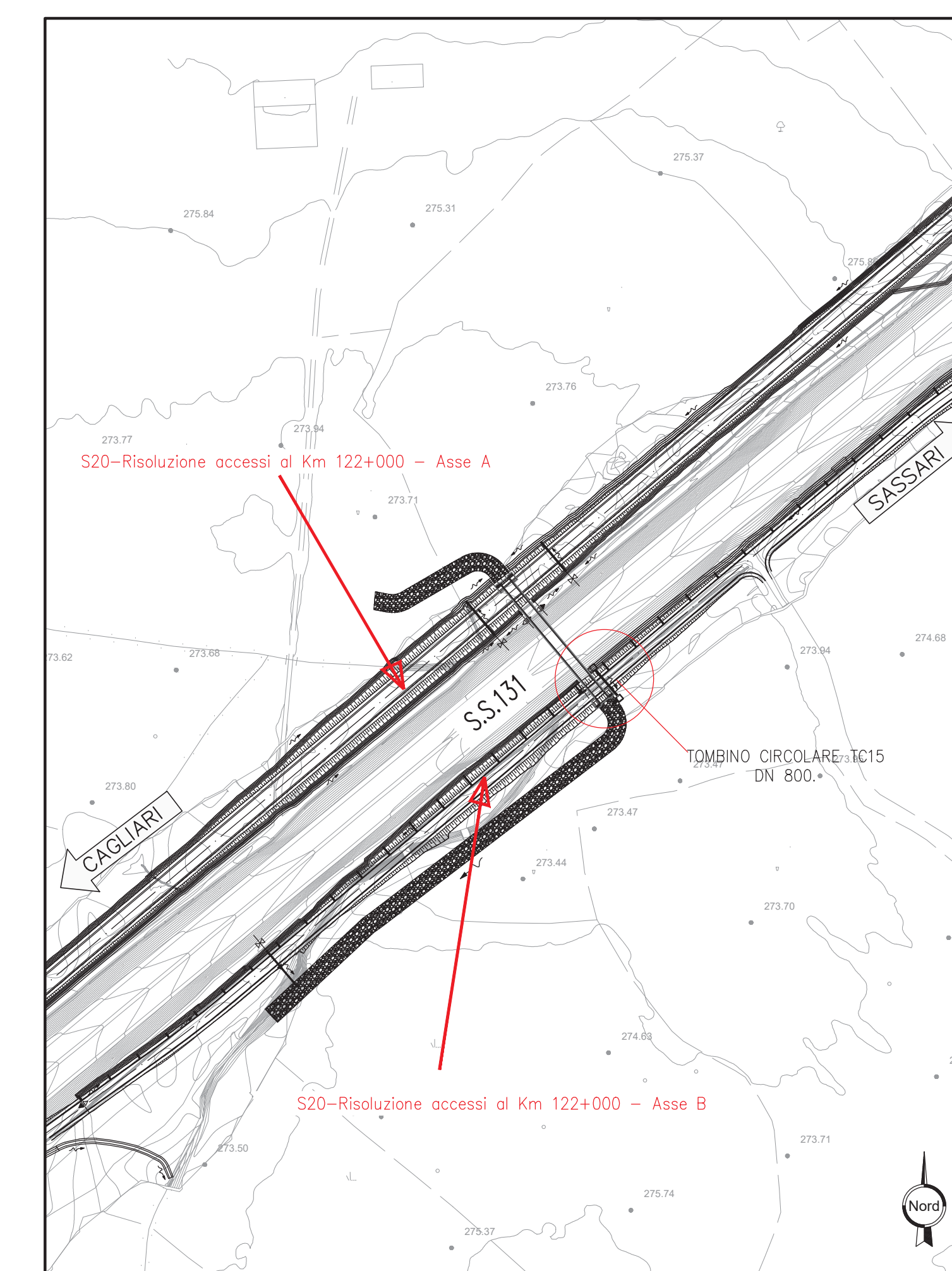


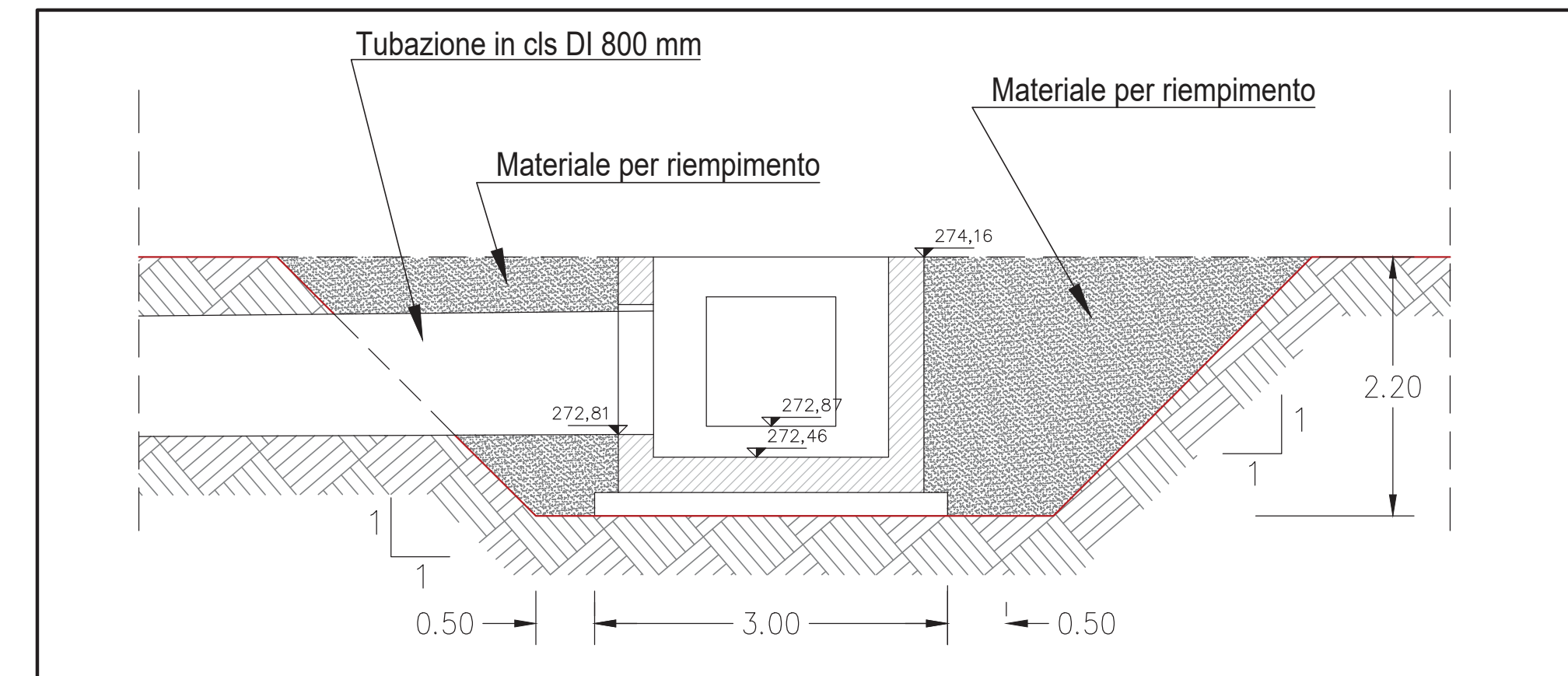
Sezione Tombino TC15 - SCALA 1:50



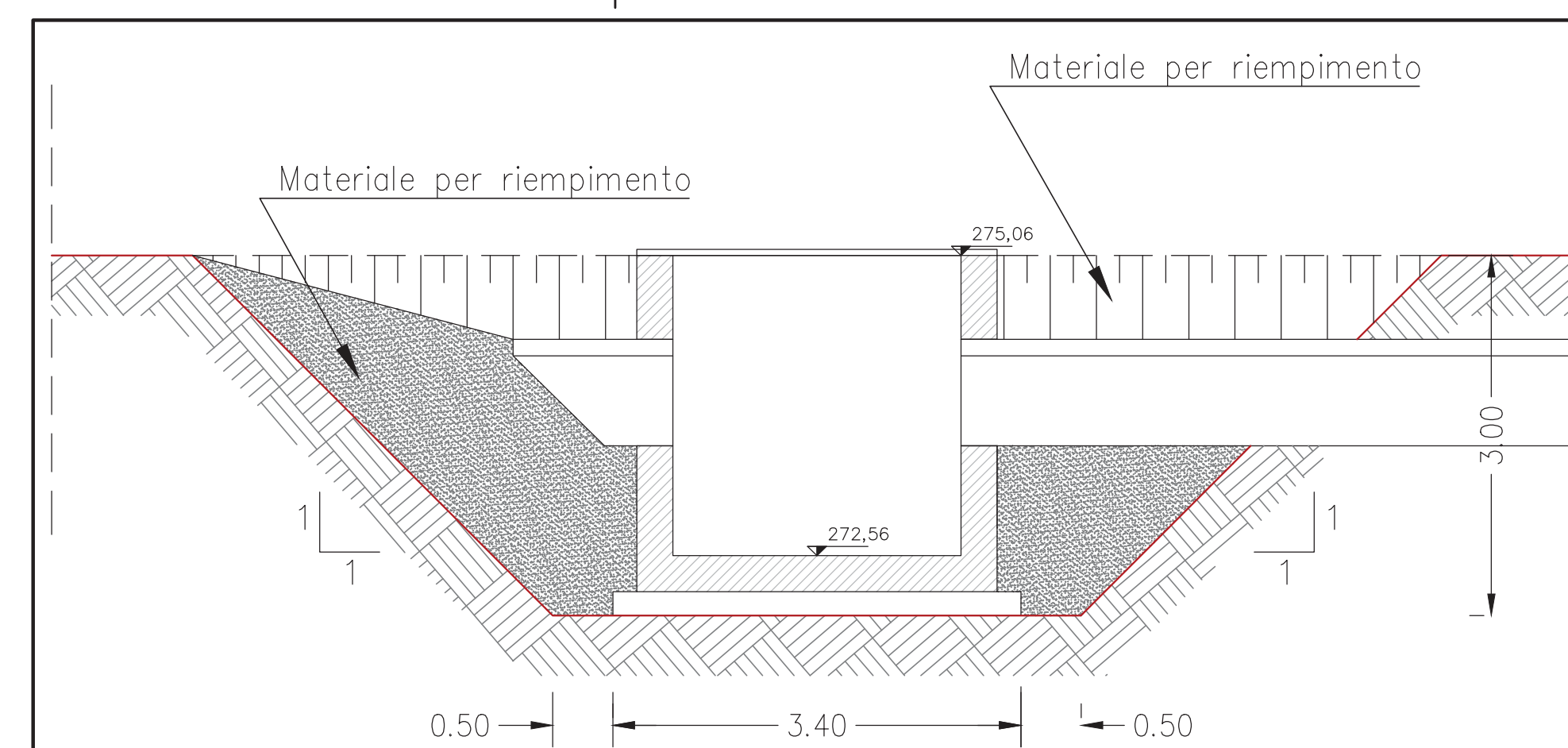
PLANIMETRIA - SCALA 1:2000



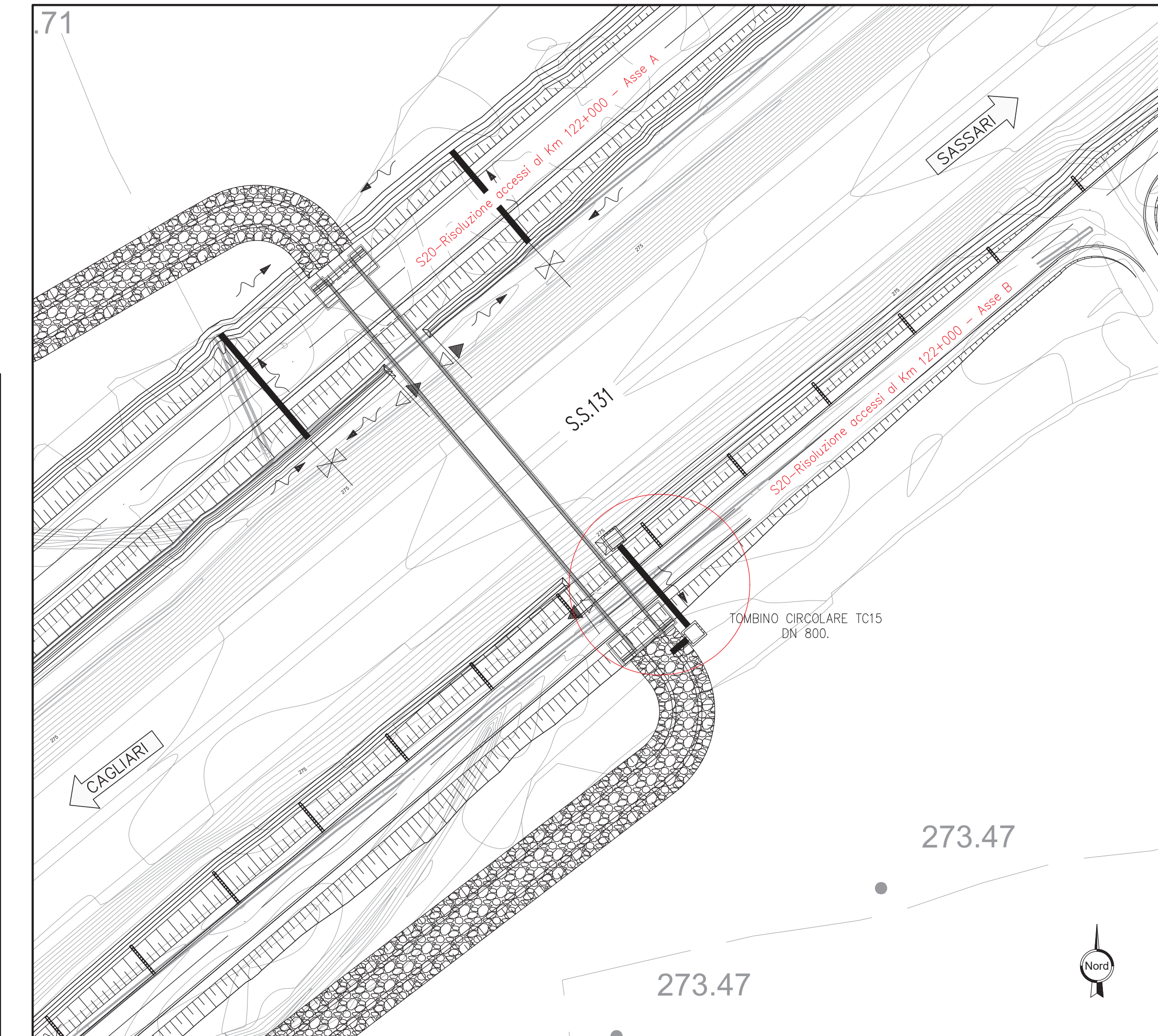
Sezione trasversale pozzetto imbocco Tombino TC15 - SCALA 1:50



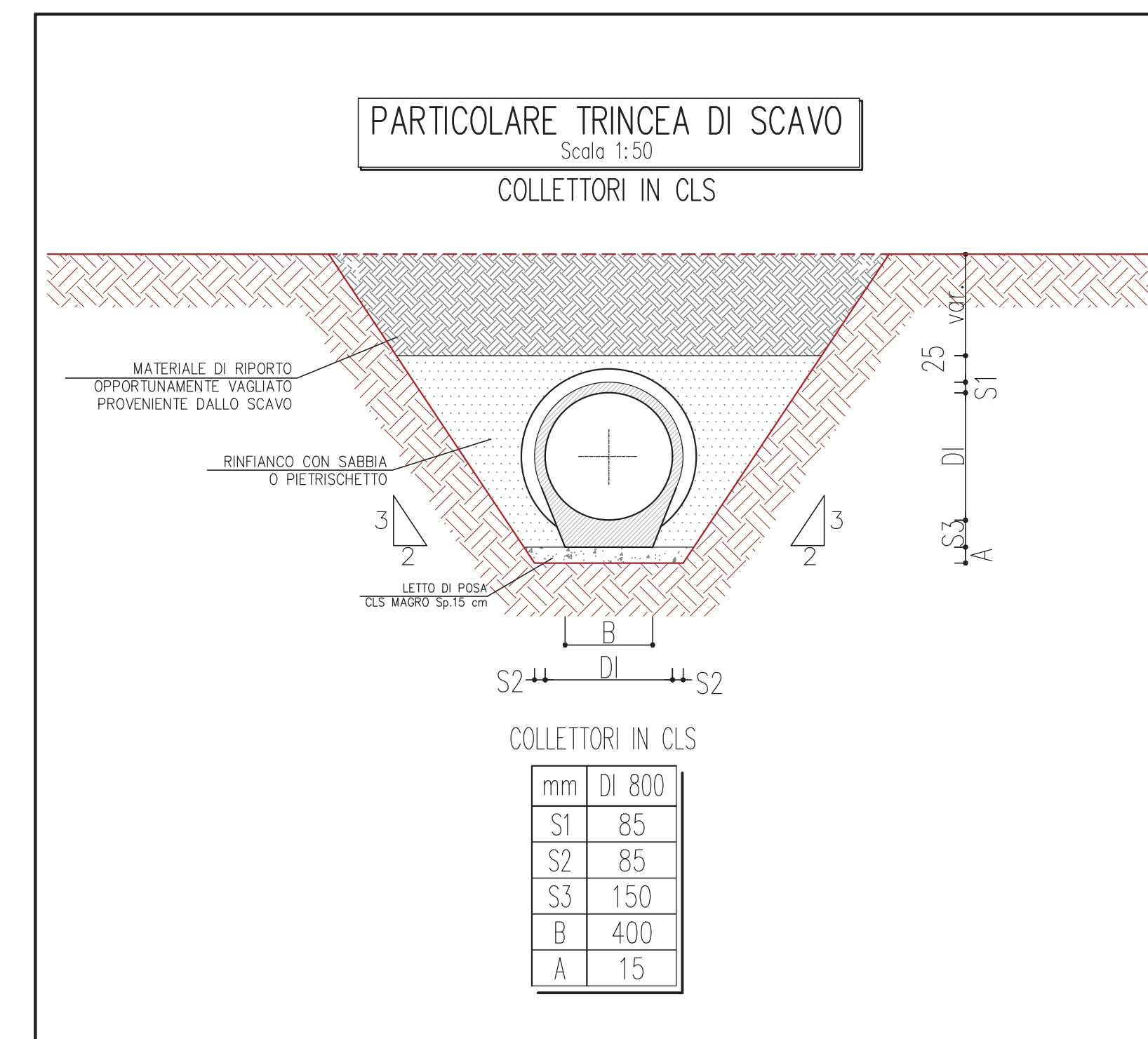
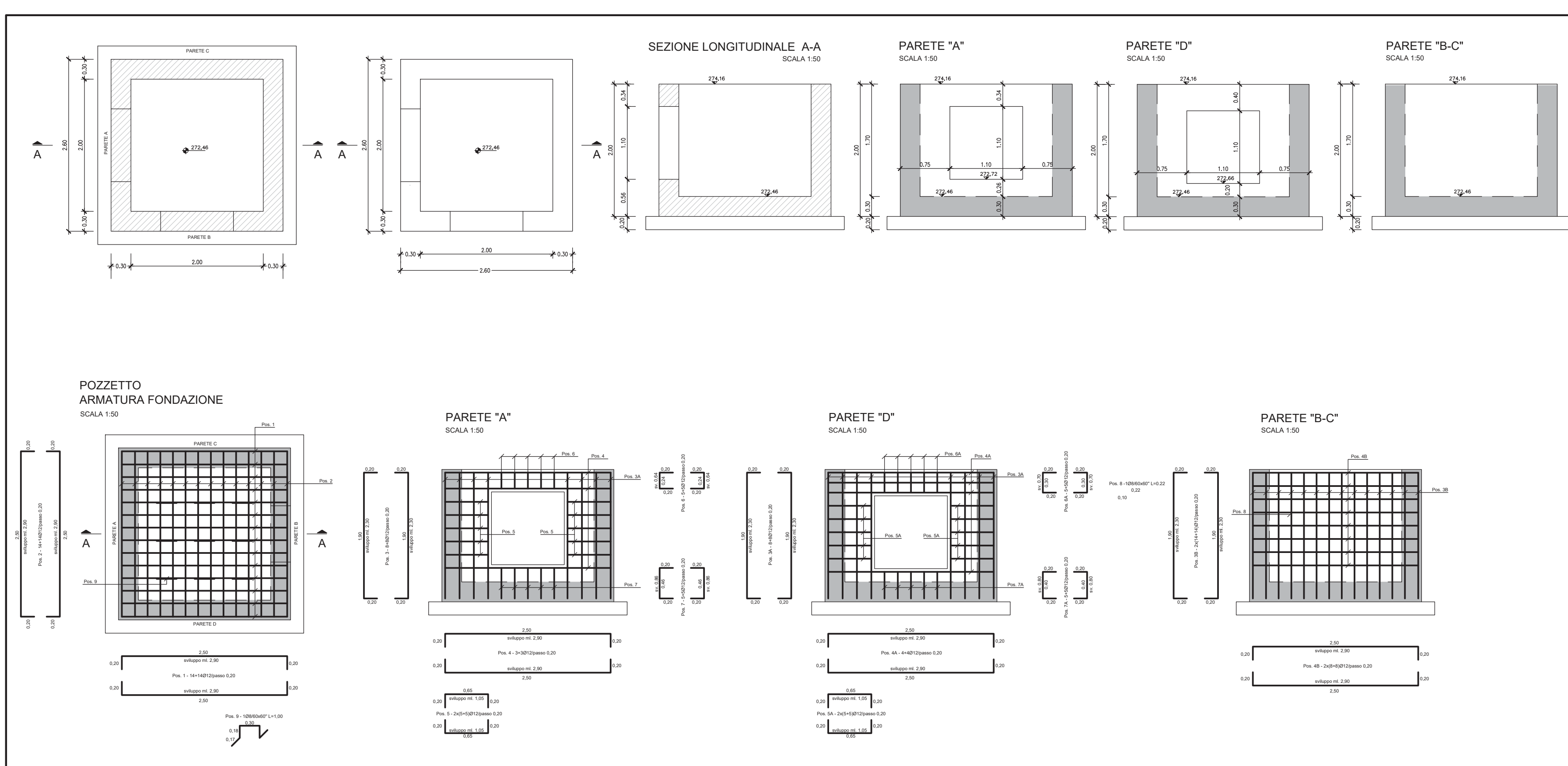
Sezione trasversale pozzetto Tombino TC15 - SCALA 1:50



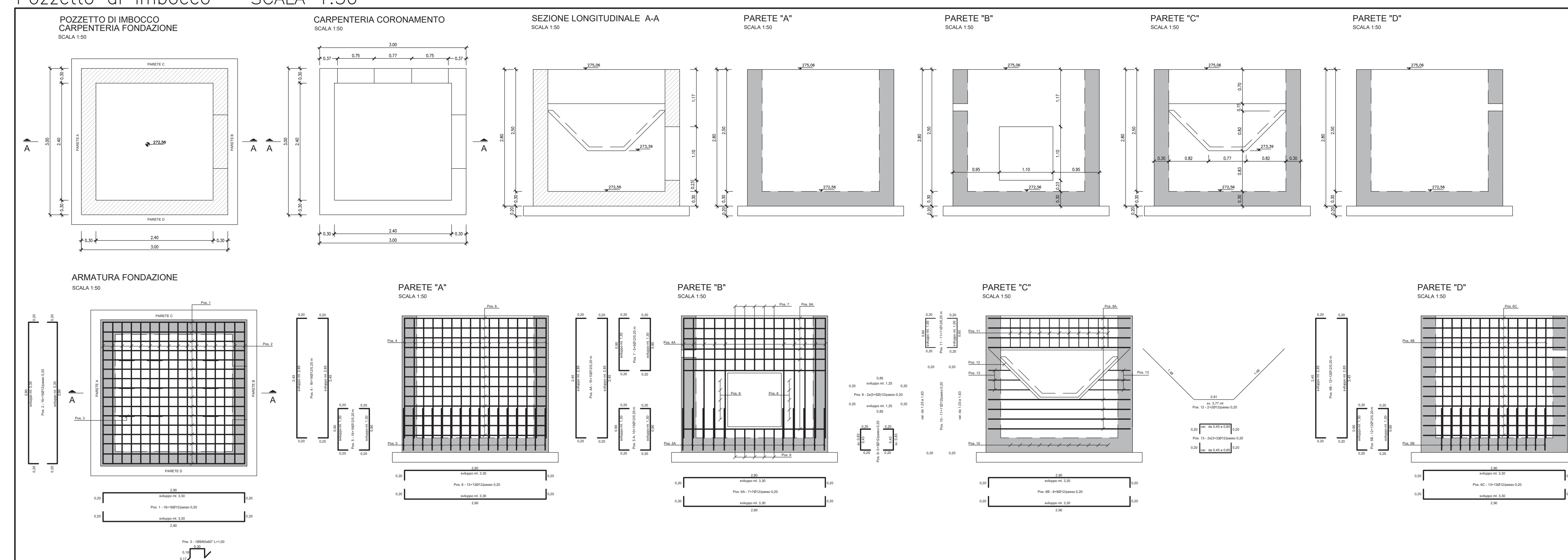
PLANIMETRIA - SCALA 1:500



Pozzetto - SCALA 1:50



Pozzetto di Imbocco - SCALA 1:50



**Sanas**  
GRUPPO FS ITALIANE Direzione Progettazione e Realizzazione Lavori

**S.S.131 DI "CARLO FELICE"**  
Adeguamento e messa in sicurezza della S.S.131  
Risoluzione dei nodi critici 2°stralcio  
dal km 108+300 al km 158+000

**PROGETTO ESECUTIVO** CA284

R.T.I. di PROGETTAZIONE: Mandataria **PRO ITER** (Ing. G.B. Sammartini n°5, 20125 - Milano, Tel. 02 6097911, email: ma@proiter.it) Mandante **PRO ITER** (Via Artemide n°3, 20100 Argenteo, Tel. 052 471007, email: info@proiter.it)

PROGETTISTI: Ing. Riccardo Formichi - Pro Iter srl (Integratore prestazioni specialistiche) Ordine Ing. di Milano n. 18045  
Ing. Nicola D'Assandro - Delta Ingegneria srl Ordine Ing. di Agrigento n. 4992

IL GEOLOGO: Dott. Geol. Massimo Mazzopanza - Pro Iter srl  
Abis Geol. Compendio n. 4762

COORDINATORE PER LA SICUREZZA IN FASE DI PROGETTAZIONE: Ing. Diego Coccarelli Ordine Ing. di Milano n. 15813

VISTO IL RESP. DEL PROCEDIMENTO: Dat. Ing. Salvatore Frasca

PROTOCOLLO DATA

**TOMBINI IDRAULICI CIRCOLARI**  
Risoluzione accessi al km 122+000 - S20  
TC15 su S20 - sez. D-D - D800 in cls

CODICE PROGETTO	NOME FILE	REVISIONE	SCALA
LOPLSQE1901	T00TM30STRD101B	B	Varie

PROGETTO	LIV. PROG.	N. PROG.	REVISIONE	SCALA
LOPLSQE1901			B	Varie

REV.	DESCRIZIONE	DATA	REDATTO	VERIFICATO	APPROVATO
A	REVISIONE PER ISTRUTTORIA, VERIFICA E CONTROLLI D.L.GS. 35/11	Aprile 2021	Ing. D'ALESSANDRO	Ing. M. CARLINO	Ing. N. D'ALESSANDRO
B	Emissione	Marzo 2020	Ing. D'ALESSANDRO	Ing. M. CARLINO	Ing. N. D'ALESSANDRO