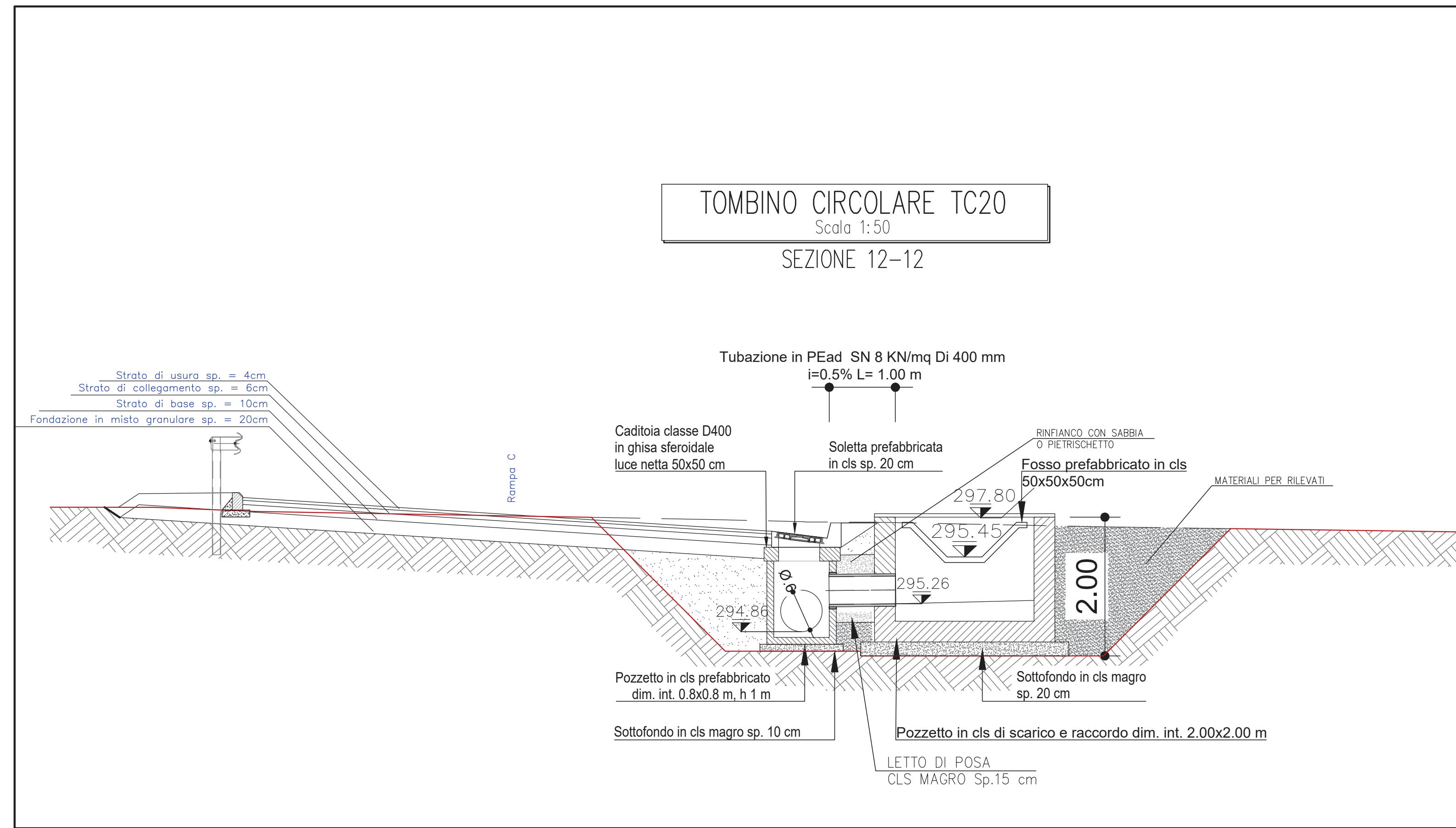
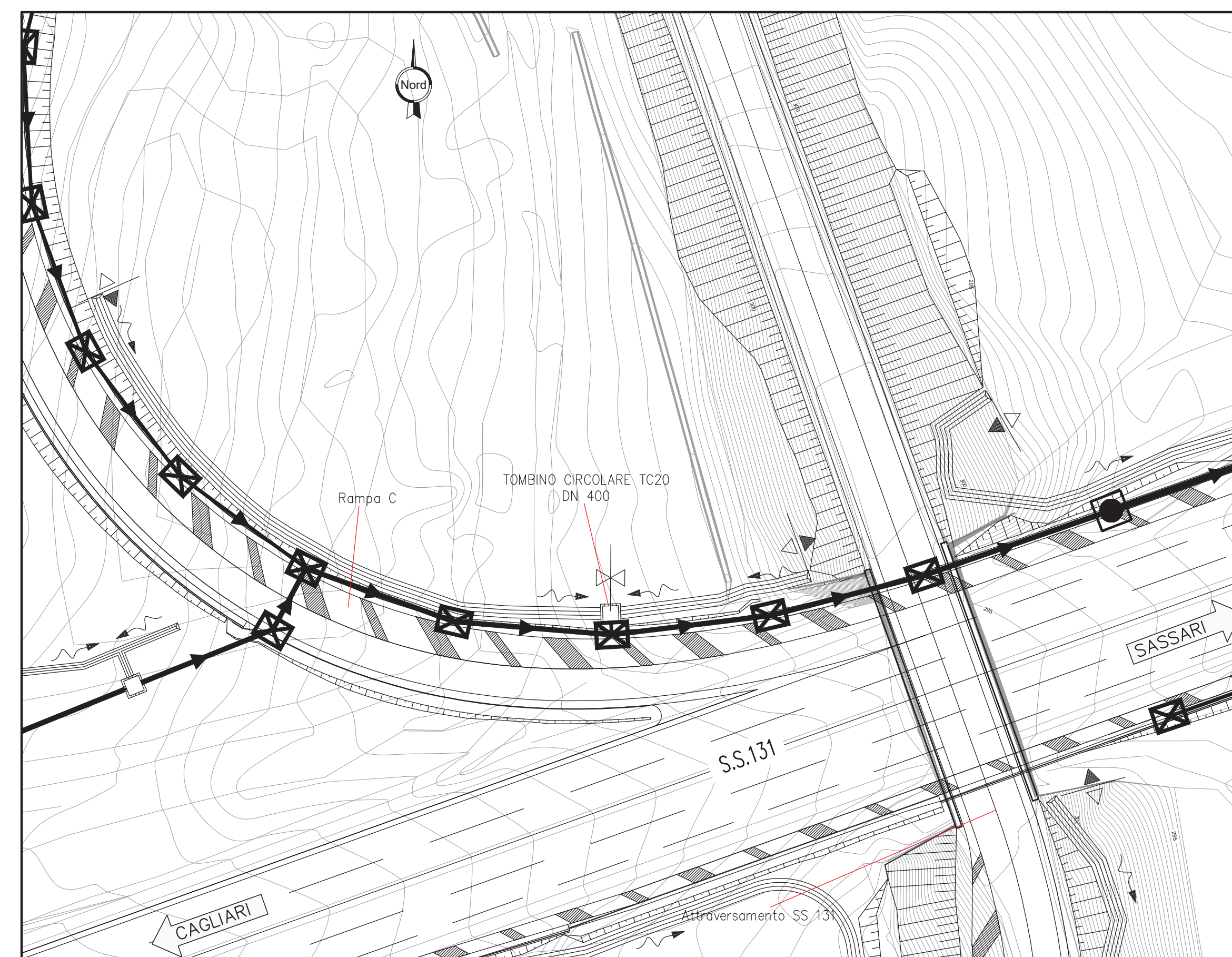


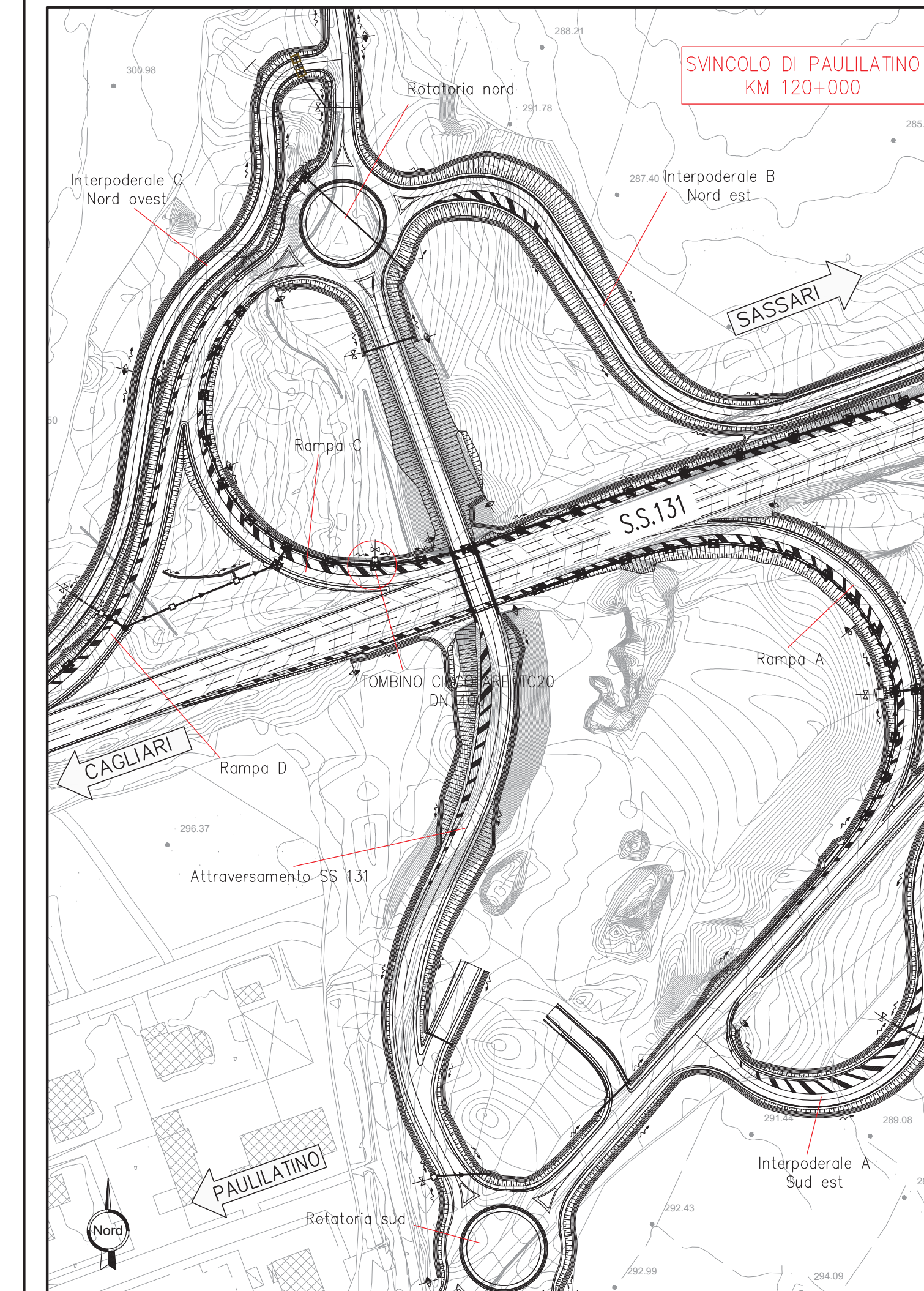
Sezione Tombino TC20 – SCALA 1:50



PLANIMETRIA – SCALA 1:500

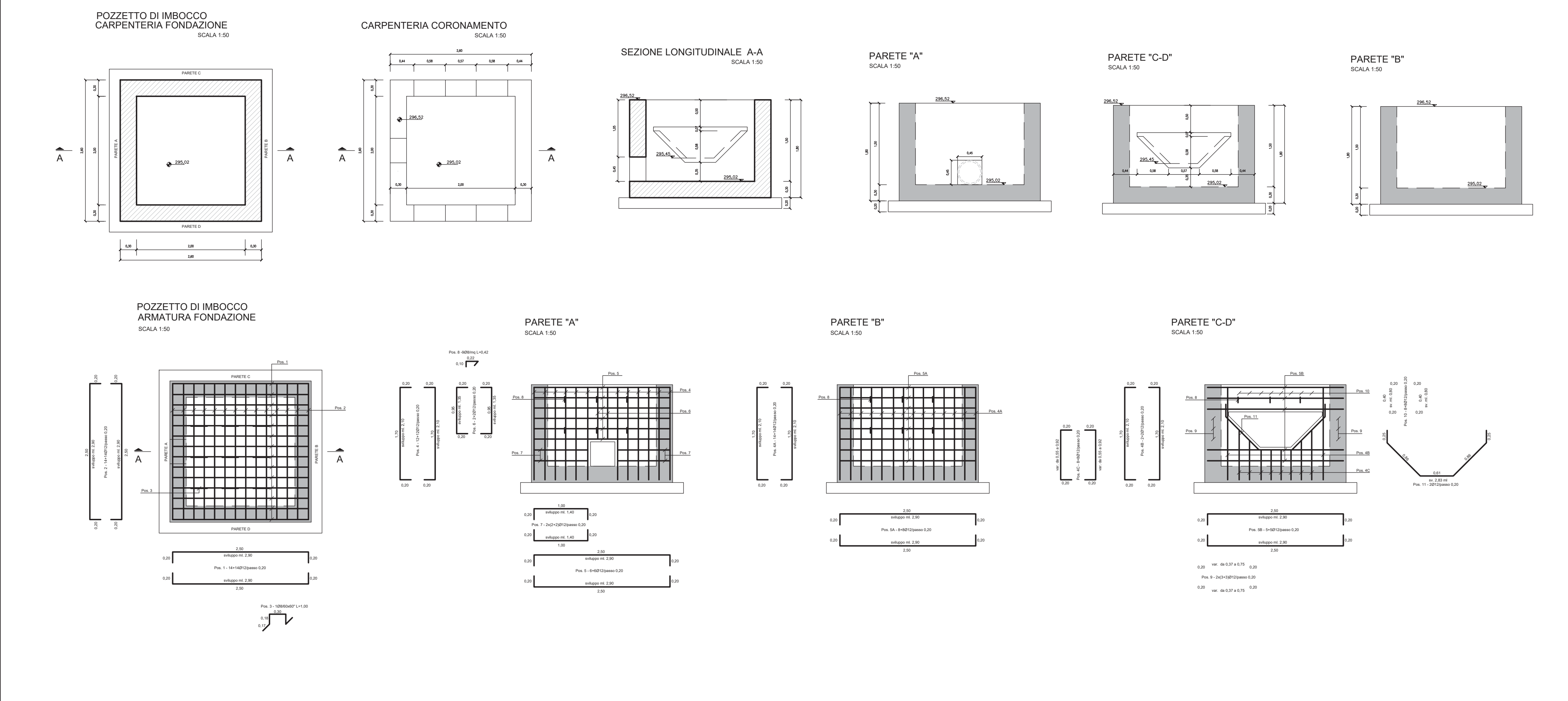


PLANIMETRIA – SCALA 1:2000

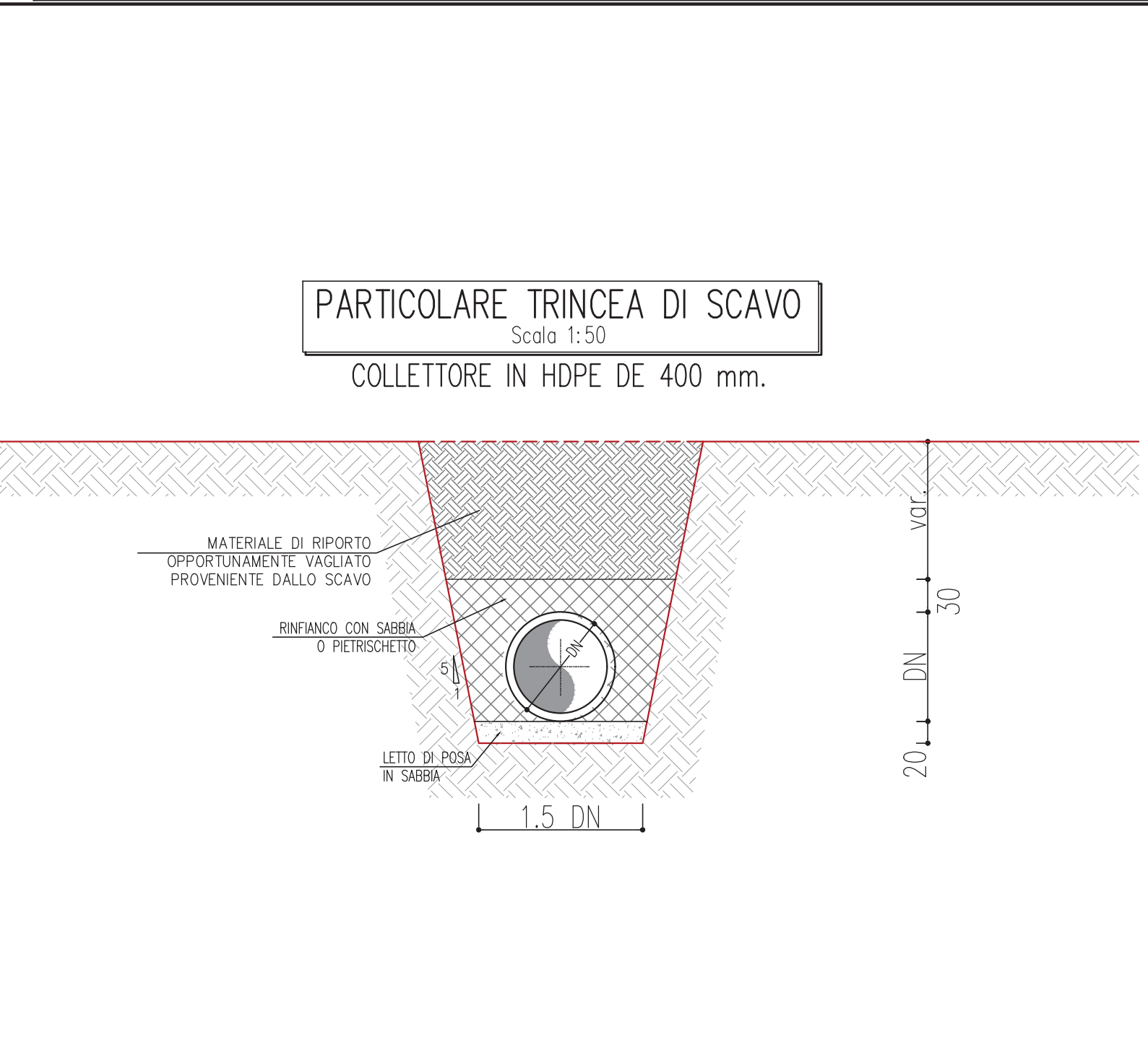
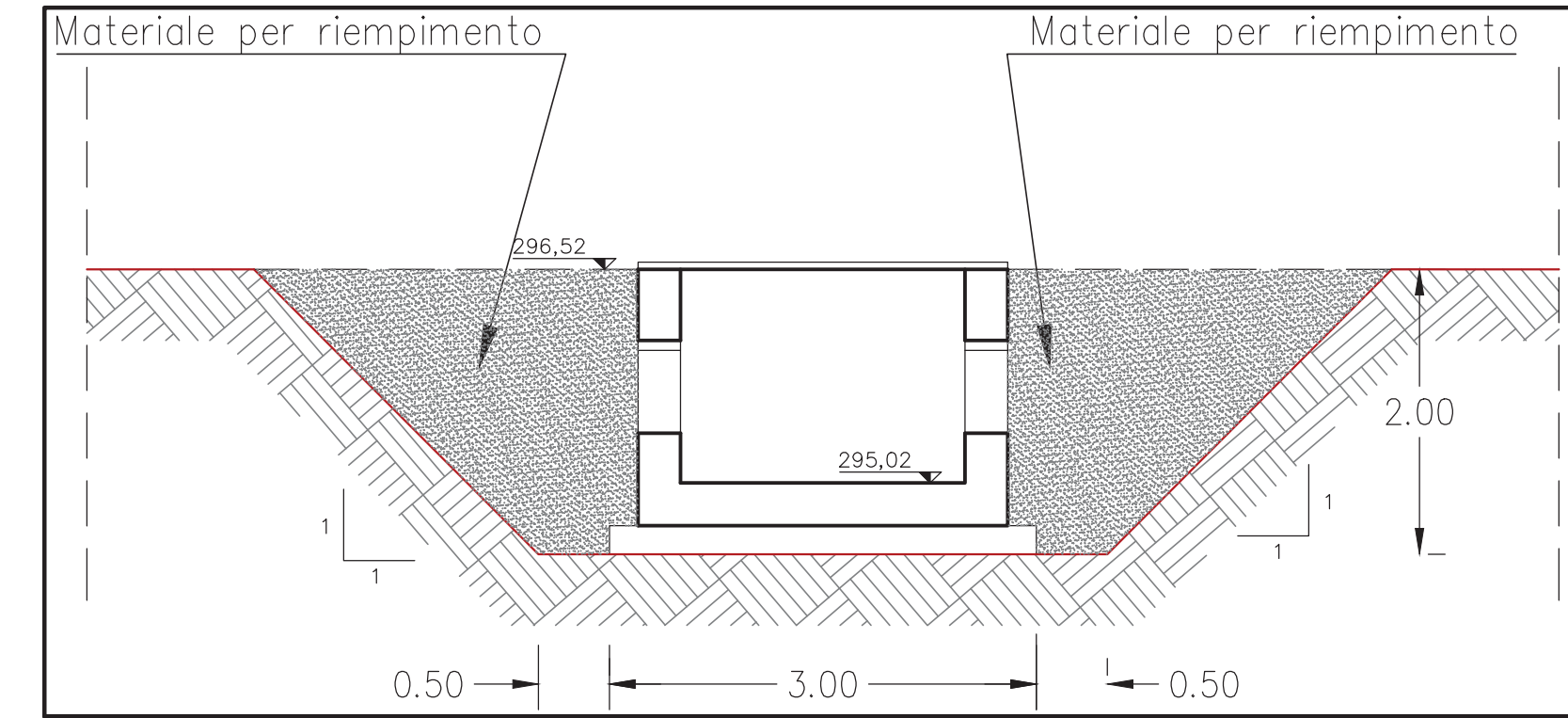


Pozzetto – SCALA 1:50

TC20 su V01 - Rampa C sez. 13A - D400 in PEAD



Sezione trasversale pozzetto imbocco Tombino TC20 SCALA 1:50





Direzione Progettazione e Realizzazione Lavori

S.S.131 DI "CARLO FELICE"
 Adeguamento e messa in sicurezza della S.S.131
 Risoluzione dei nodi critici 2°stralcio
 dal km 108+300 al km 158+000

PROGETTO ESECUTIVO		CA284
R.T.I. di PROGETTAZIONE:	Mandataria PRO ITER Via G.B. Sommarini n°5 20125 - Milano Tel. 02 63929111 email: mail@proiter.it	Mandante delTA Via Artemide n°3 92100 Agrigento Tel. 0925 421007 email: deltagegneria@pec.it
PROGETTISTI:	Ing. Riccardo Formichi - Pro Iter srl (Integratore prestazioni specialistiche) Ordine Ing. di Milano n. 18045 Ing. Nicola D'Alessandro - Delta Ingegneria srl Ordine Ing. di Agrigento n. A995	
IL GEOLOGO:	Dott. Geol. Massimo Mazzonanza - Pro Iter srl Albo Geol. Lombardia n. A762	
COORDINATORE PER LA SICUREZZA IN FASE DI PROGETTAZIONE:	Ing. Diego Ceccherelli Ordine Ing. di Milano n. 15813	
VISTO: IL RESP. DEL PROCEDIMENTO	Dott. Ing. Salvatore Frasca	
PROTOCOLLO	DATA	
TOMBINI IDRAULICI CIRCOLARI Nuovo svincolo di Paullatino al km 120+000 TC20 su V01 - Rampa C sez. 13A - D400 in PEAD		
CODICE PROGETTO	NOME FILE	REVISIONE
PROGETTO	T00TM35STRDI01B	
LIV. PROG.		SCALA
N. PROG.		Varie
CODICE ELAB.	T00TM35STRDI01	
D		
C		
B	REVISIONE PER ISTRUTTORIA, VERIFICA E CONTROLLI D.LGS. 35/11	Aprile 2021
A	Emissione	Marzo 2020
REV.	DESCRIZIONE	DATA
		REDDITO
		VERIFICATO
		APPROVATO