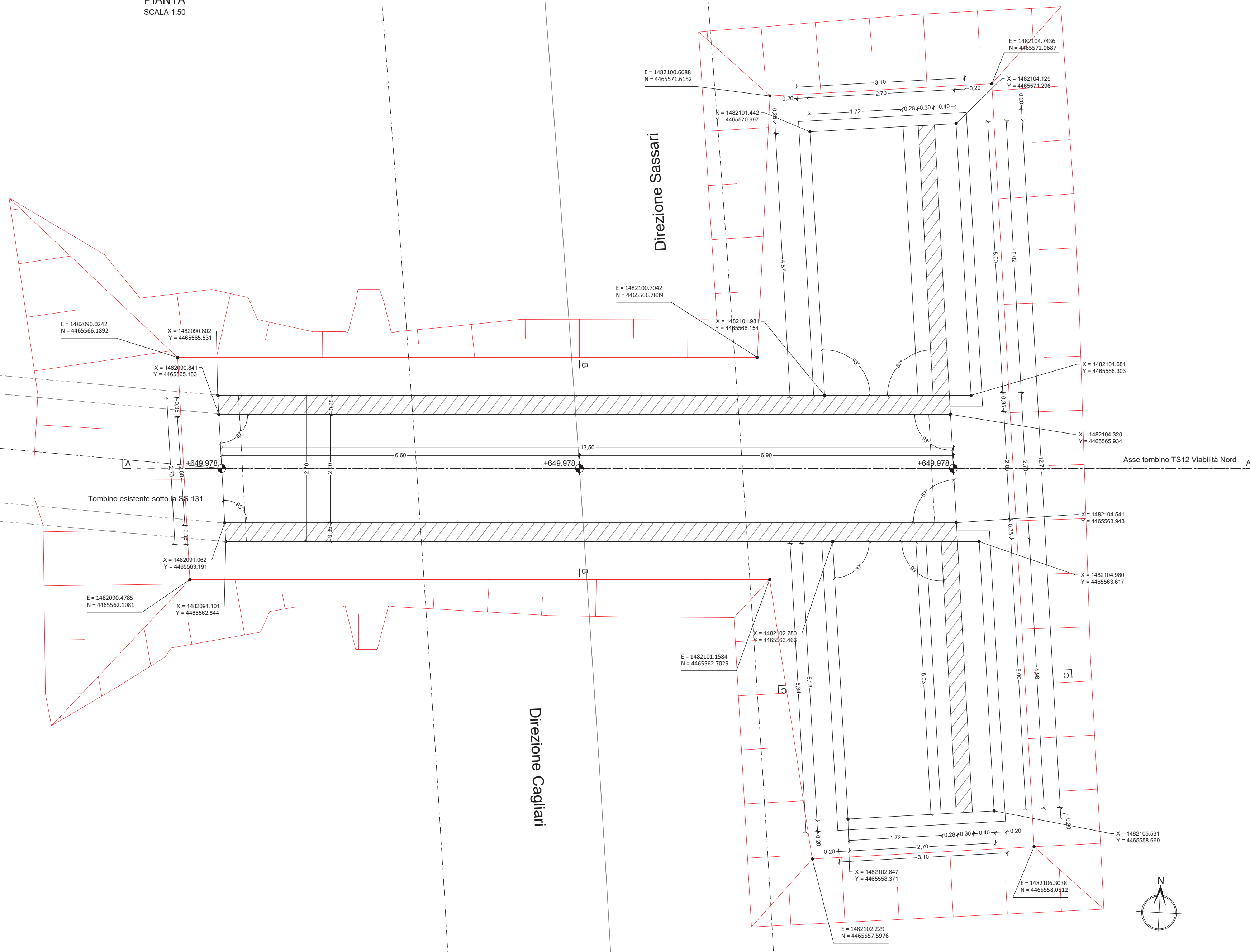
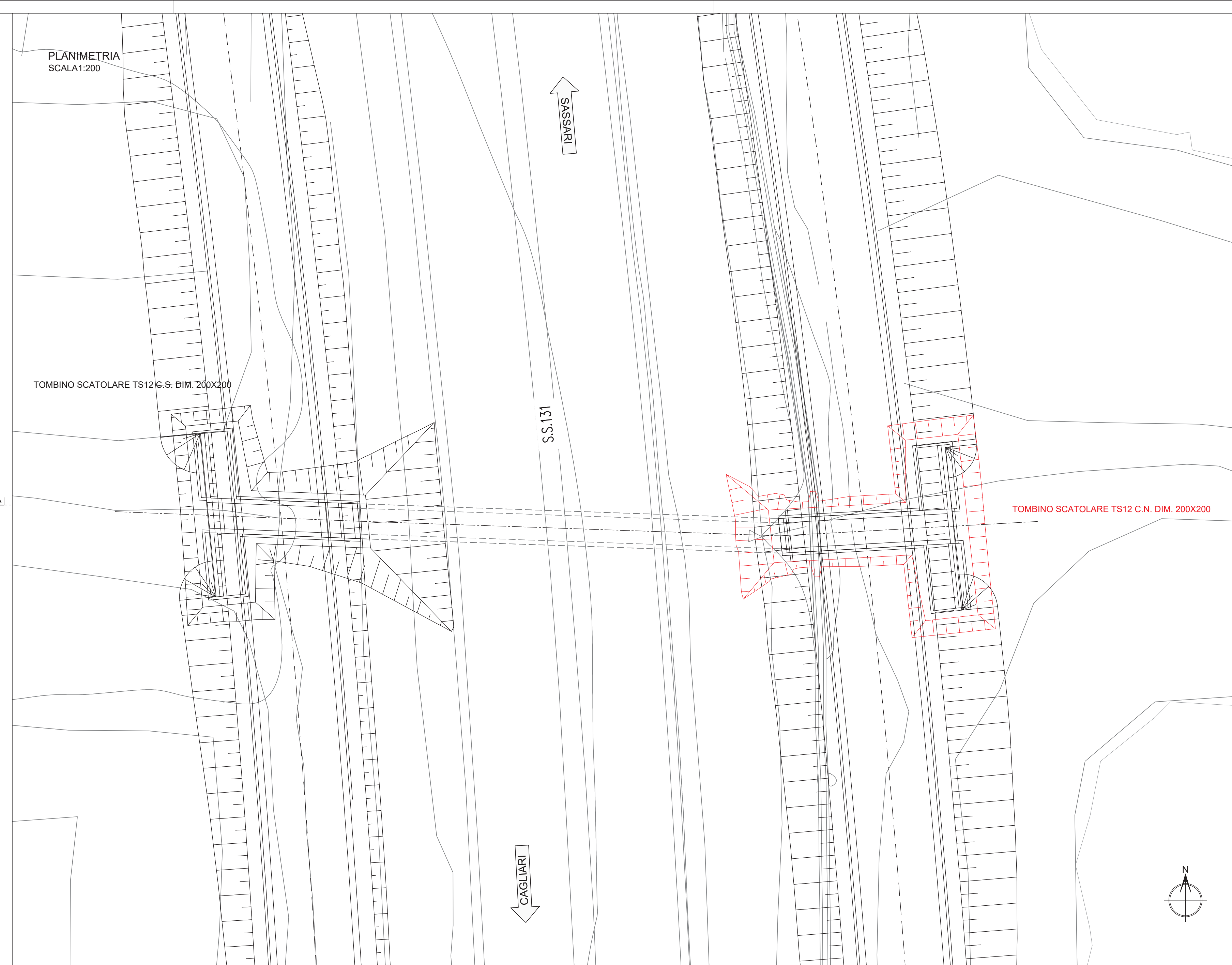


PIANTA  
SCALA 1:50

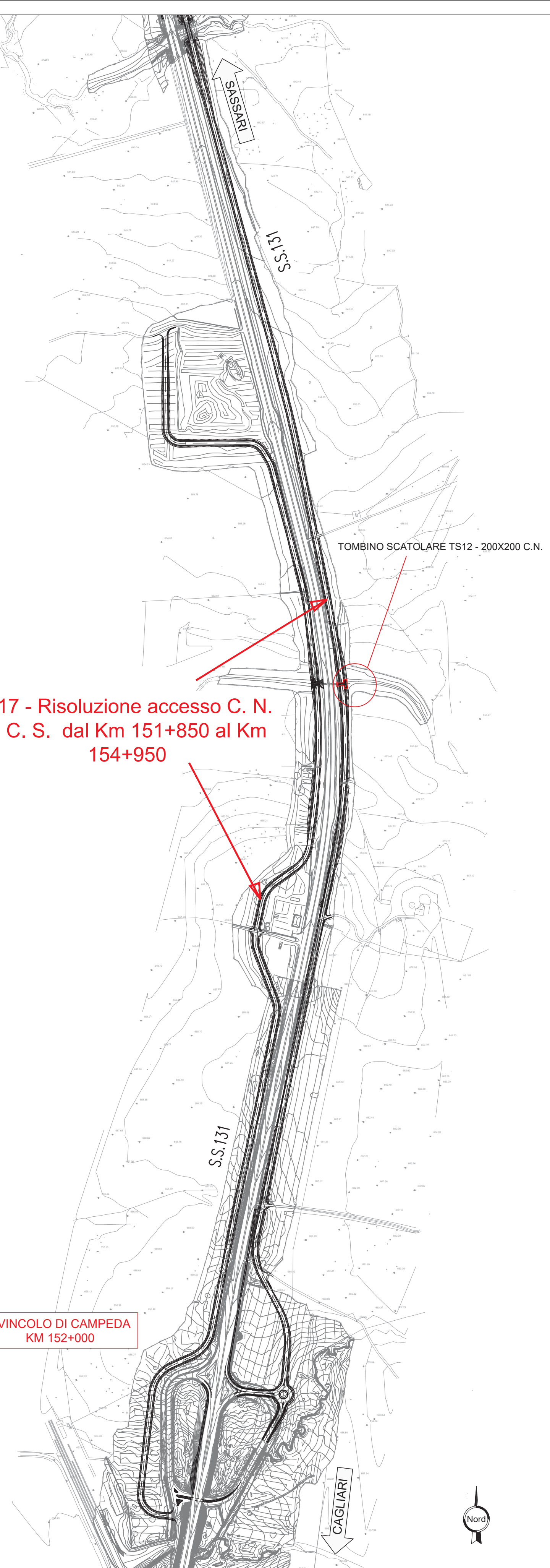


PLANIMETRIA  
SCALA 1:200

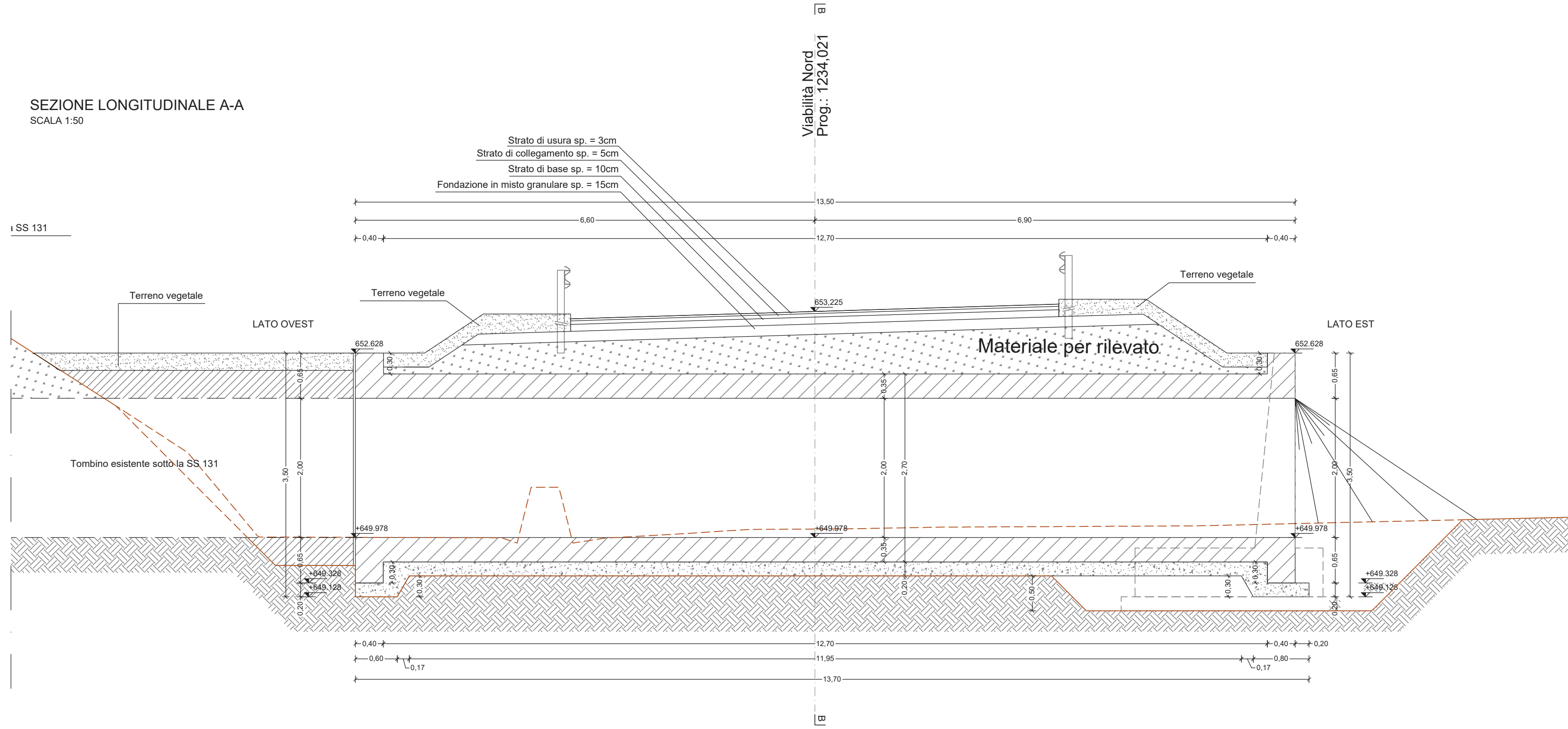


S17 - Risoluzione accesso C. N.  
e C. S. dal Km 151+850 al Km  
154+950

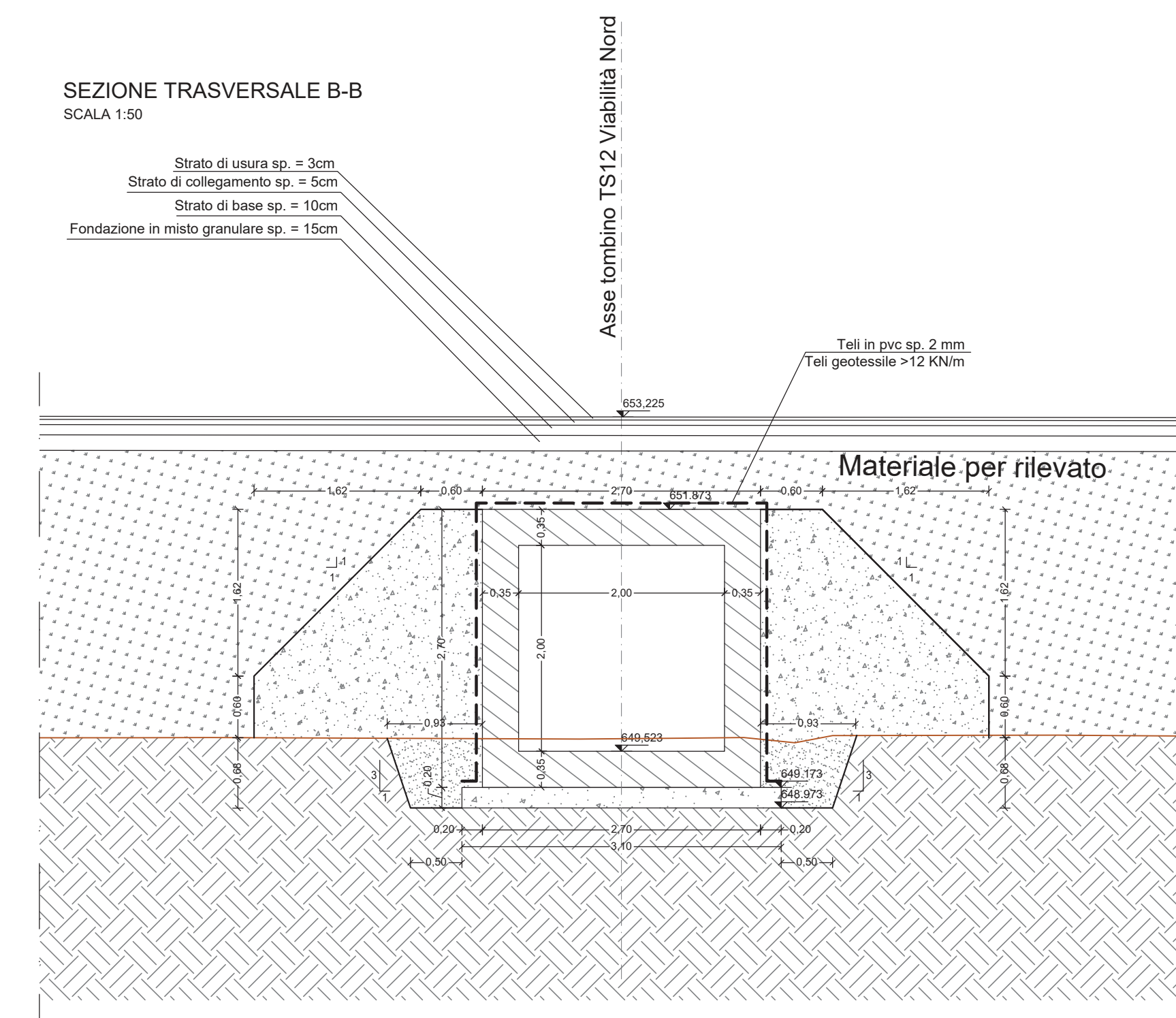
SVINCOLO DI CAMPEDA  
KM 152+000



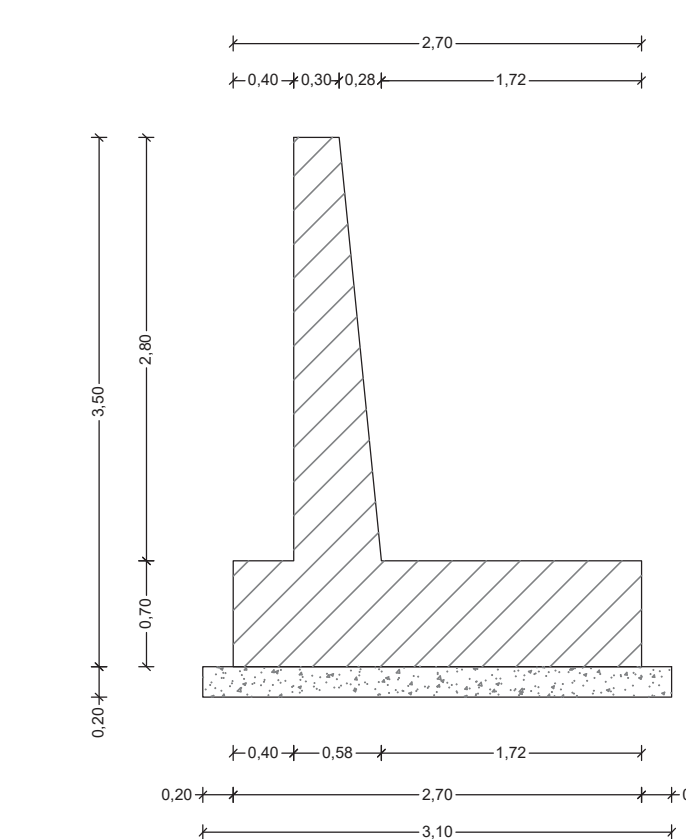
SEZIONE LONGITUDINALE A-A  
SCALA 1:50



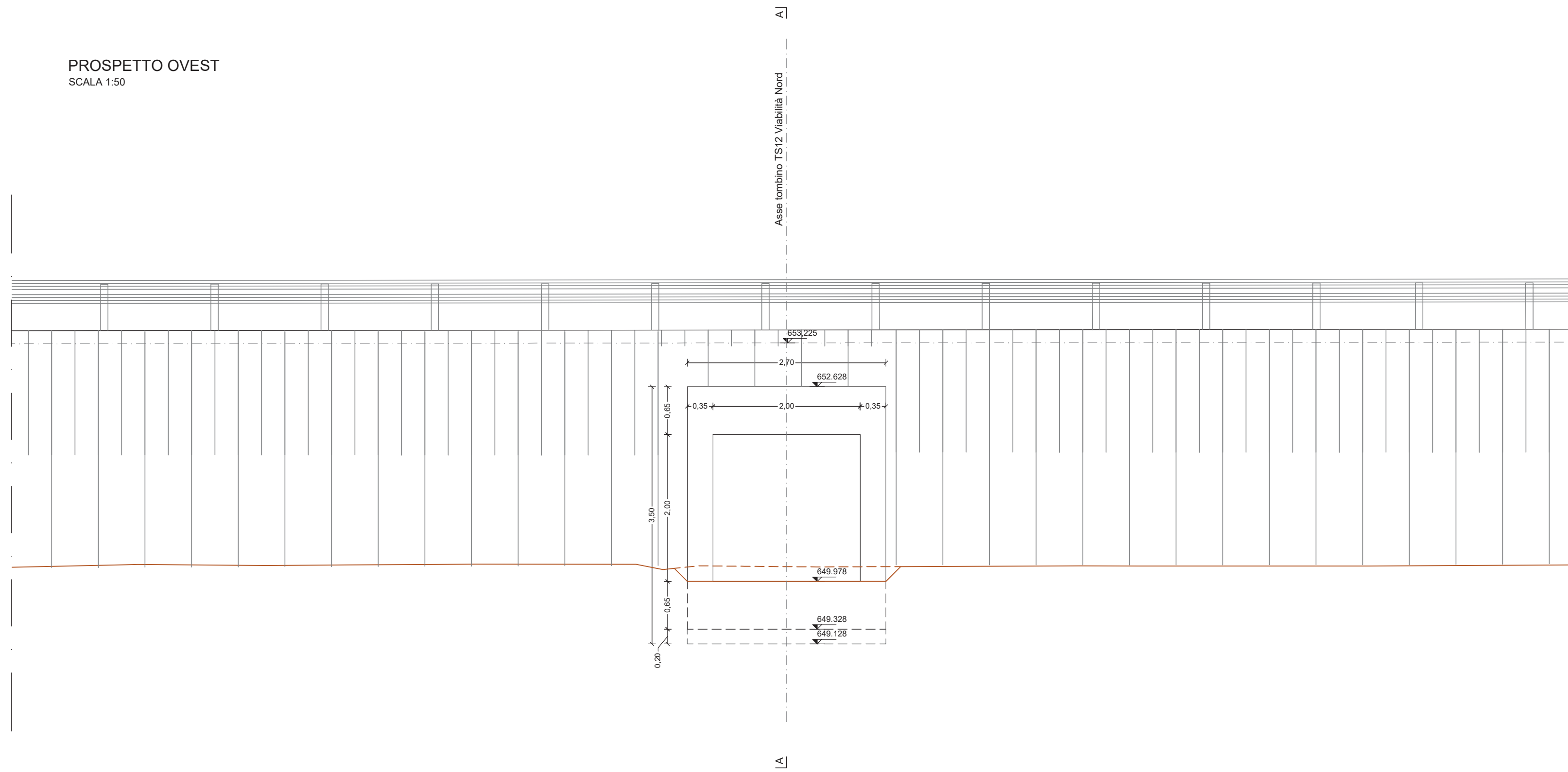
SEZIONE TRASVERSALE B-B  
SCALA 1:50



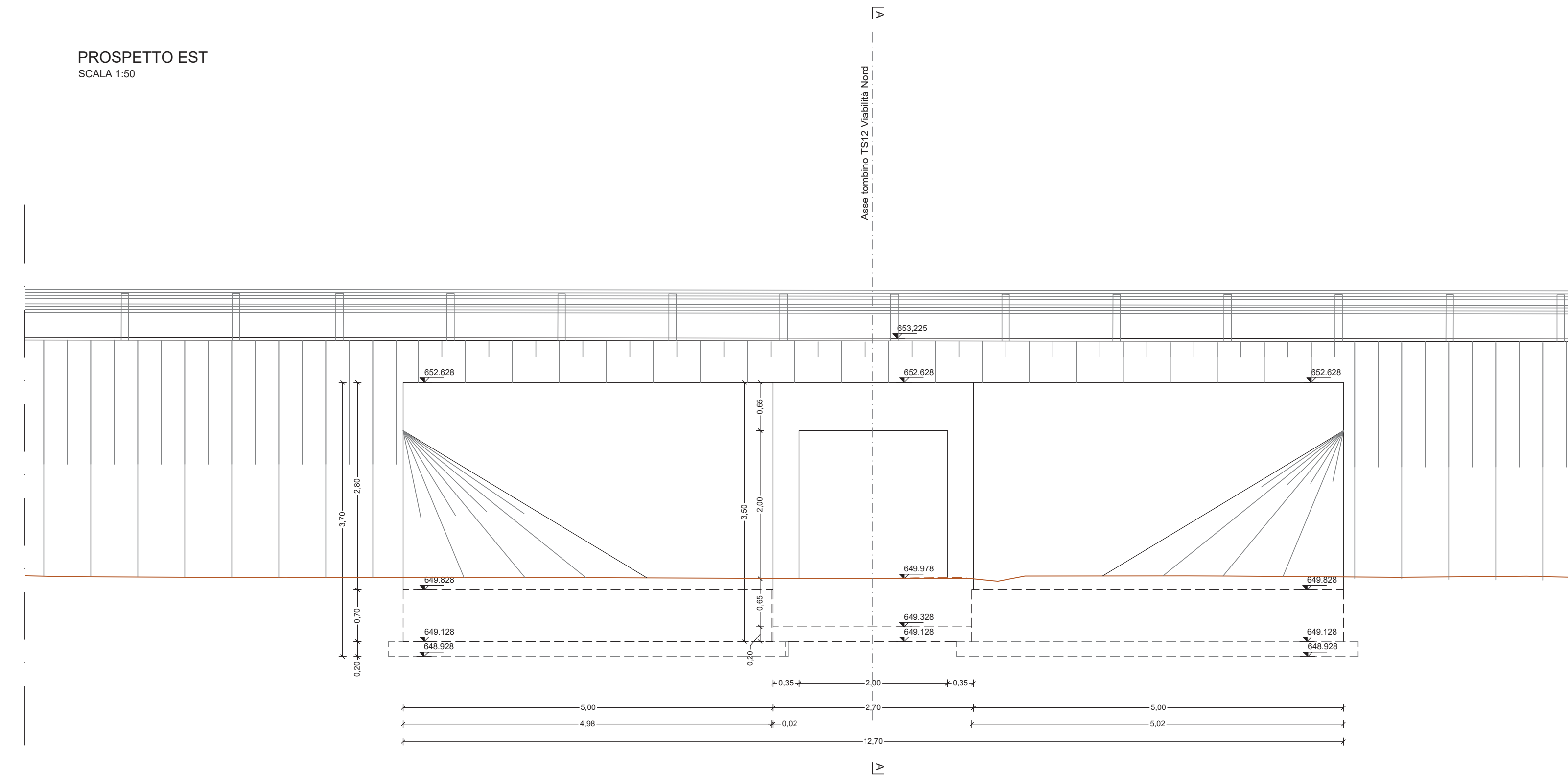
SEZIONE C-C  
SCALA 1:50



PROSPETTO OVEST  
SCALA 1:50



PROSPETTO EST  
SCALA 1:50



**anas**  
GRUPPO FS ITALIANE Direzione Progettazione e Realizzazione Lavori

S.S.131 DI "CARLO FELICE"  
Adegumento e messa in sicurezza della S.S.131  
Risoluzione dei nodi critici 2°stralcio  
dal km 108+300 al km 158+000

PROGETTO ESECUTIVO

CA284

R.T.I. di PROGETTAZIONE:	Mandataria	Mandante
	<b>PRO ITER</b> Via G.B. Sommarini n°3 20125 - Milano Tel. 02 67979111 email: mo@proiter.it	<b>delis</b> Via Arlemide n°13 50100 Agropoli Tel. 0562 421007 email: delis@ingegneripec.it

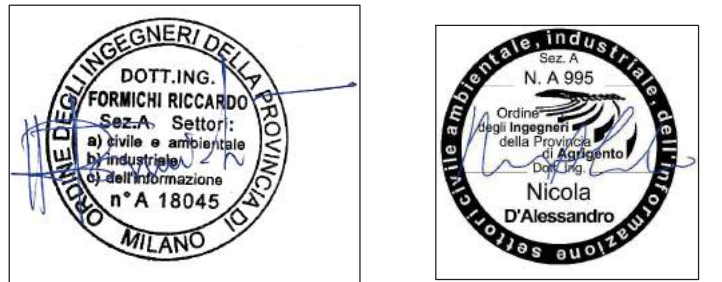
PROGETTISTI:  
Ing. Riccardo Fornicchi - Pro. Ter. art. (Integratore prestazioni specializzate)  
Ordine Ing. di Milano n. 18545  
Ing. Nicola D'Allesandro - Delta Ingegneria art.  
Ordine Ing. di Agrigento n. 4995

IL GEOLOGO:  
Dott. Geol. Massimo Mazzonara - Pro. Ter. art.  
Abb. Geol. Lombardo n. A792

COORDINATORE PER LA SICUREZZA IN FASE DI PROGETTAZIONE:  
Ing. Diego Ciccarelli  
Ordine Ing. di Milano n. 15813

VISTO: IL RESP. DEL PROCEDIMENTO  
Dott. Ing. Salvatore Franco

PROTOCOLLO DATA



OPERE D'ARTE MINORI - Tombini idraulici  
Scatolare pk 153+370 - TS12 su S017 200 x 200 cm  
carpenteria tombino viabilità nord

PROGETTO	LIV. PROG.	N. PROG.	REVISIONE	SCALA	
L O P L S Q E	1	901	B	1/50	
D					
C					
B	REVISIONE PER ISTRUTTORIA, VERIFICA E CONTROLLI D.LGS. 35/11	Aprile 2021	Ing. D. D'ALLESANDRO	Ing. M. CARUO	Ing. R. D'ALLESANDRO
A	Emissione	Marzo 2020	Ing. D. D'ALLESANDRO	Ing. M. CARUO	Ing. R. D'ALLESANDRO
REV.	DESCRIZIONE	DATA	REDATTO	VERIFICATO	APPROVATO