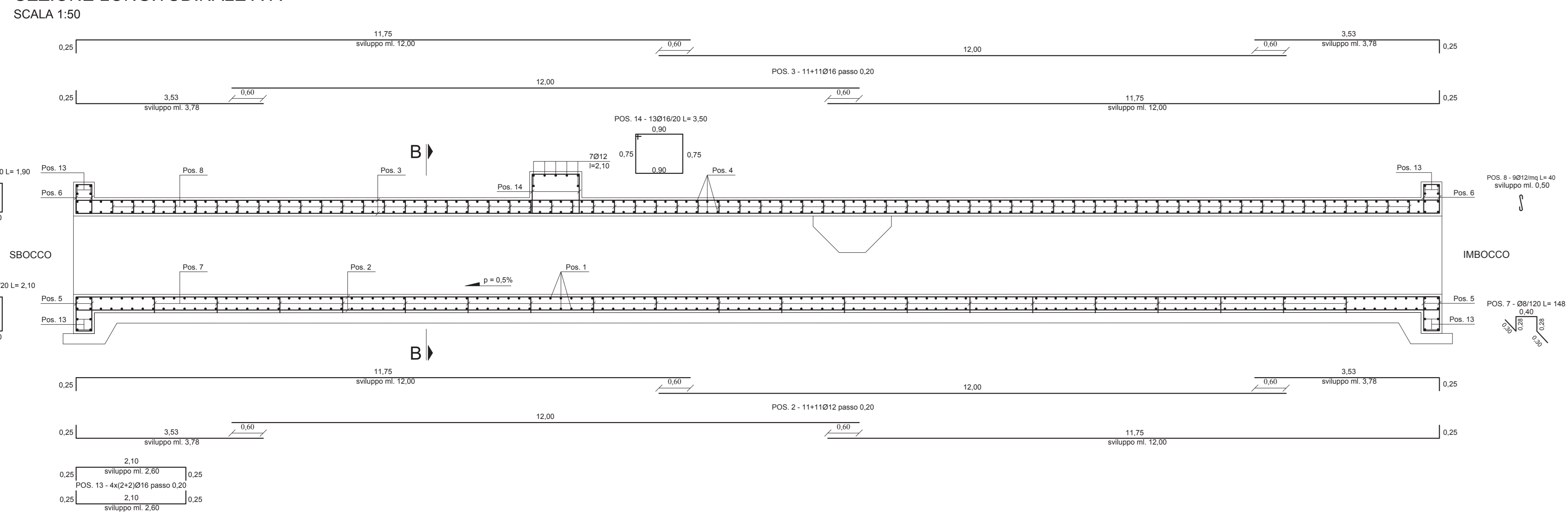
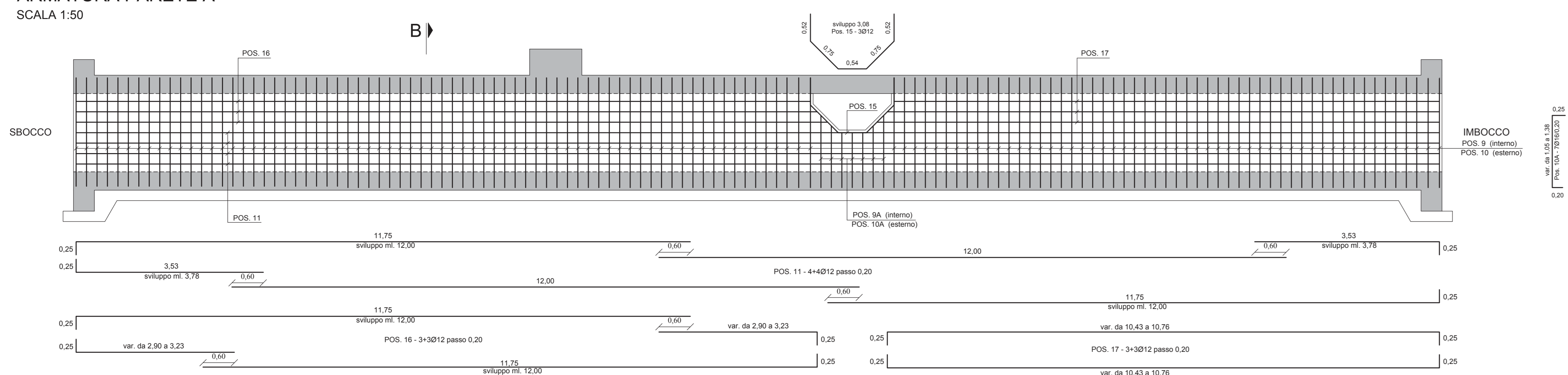


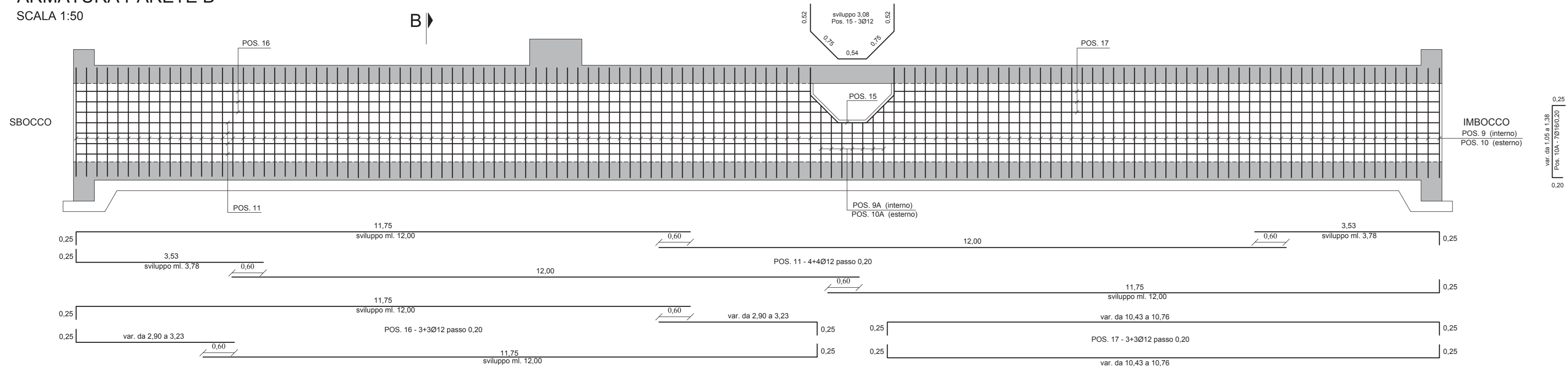
SEZIONE LONGITUDINALE A-A



ARMATURA PARETE A

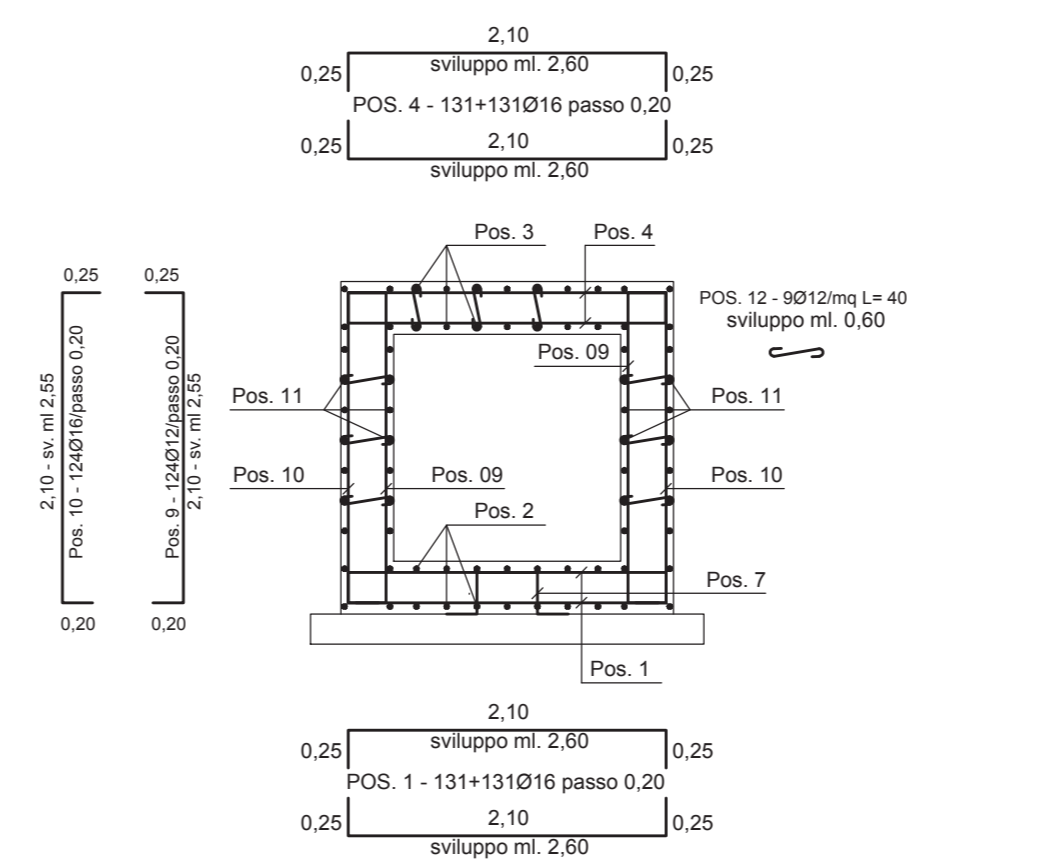


ARMATURA PARETE B



SEZIONE TRASVERSALE B-B

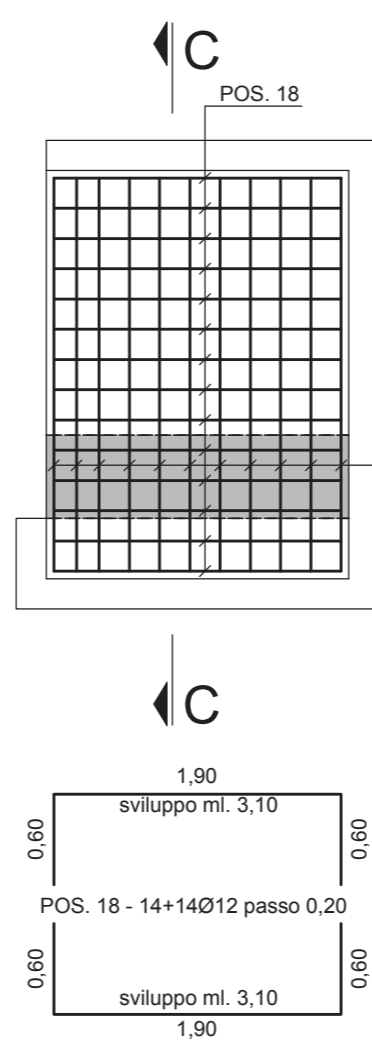
SCALA 1:50



PIANTA FONDAZIONE MURI PORTALE

SBOCCO A DESTRA

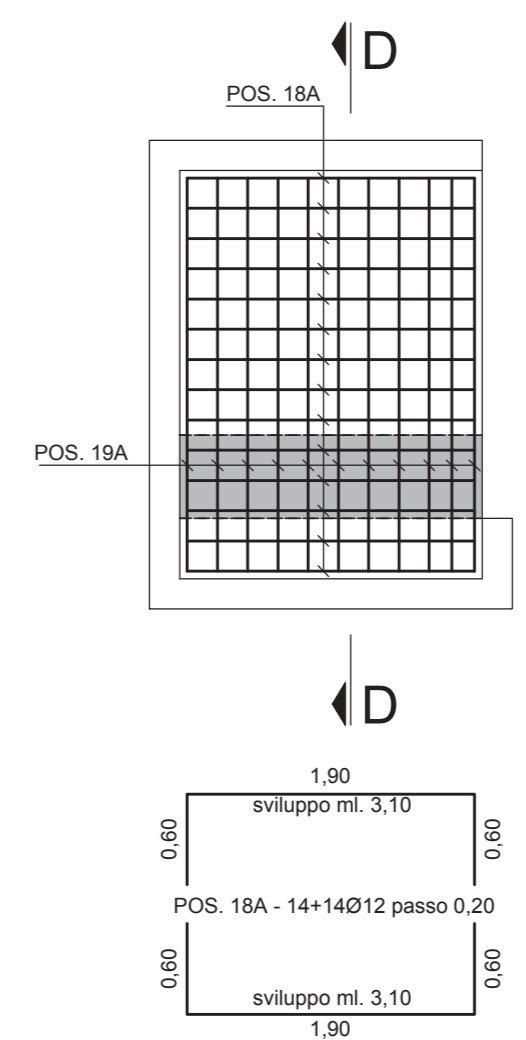
SCALA 1:50



PIANTA FONDAZIONE MURI PORTALE

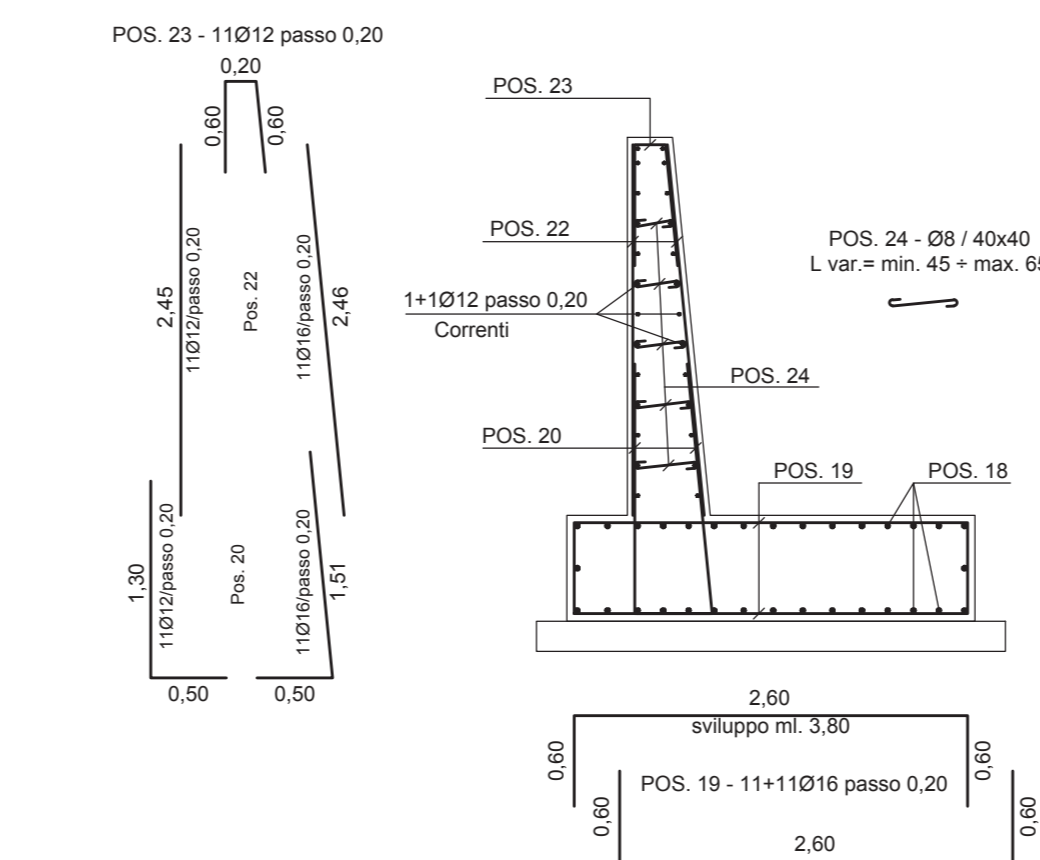
SBOCCO A SINISTRA

SCALA 1:50



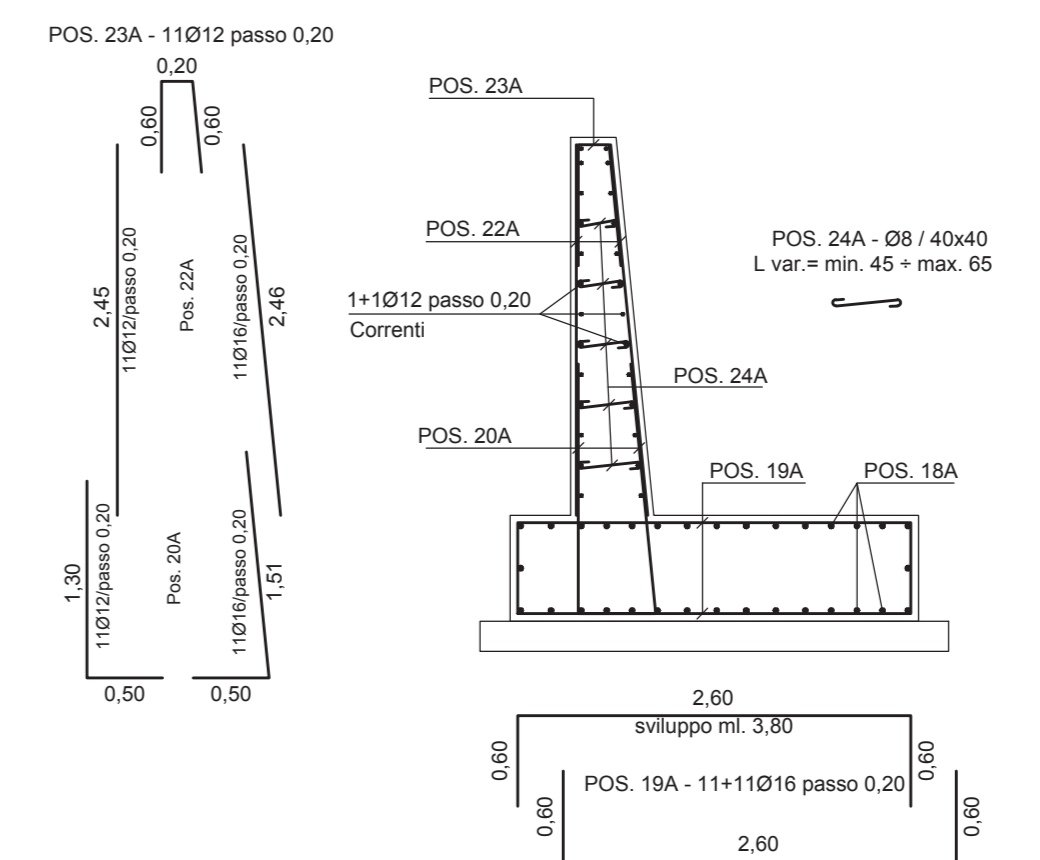
SEZIONE TRASVERSALE C-C

SCALA 1:50



SEZIONE TRASVERSALE D-D

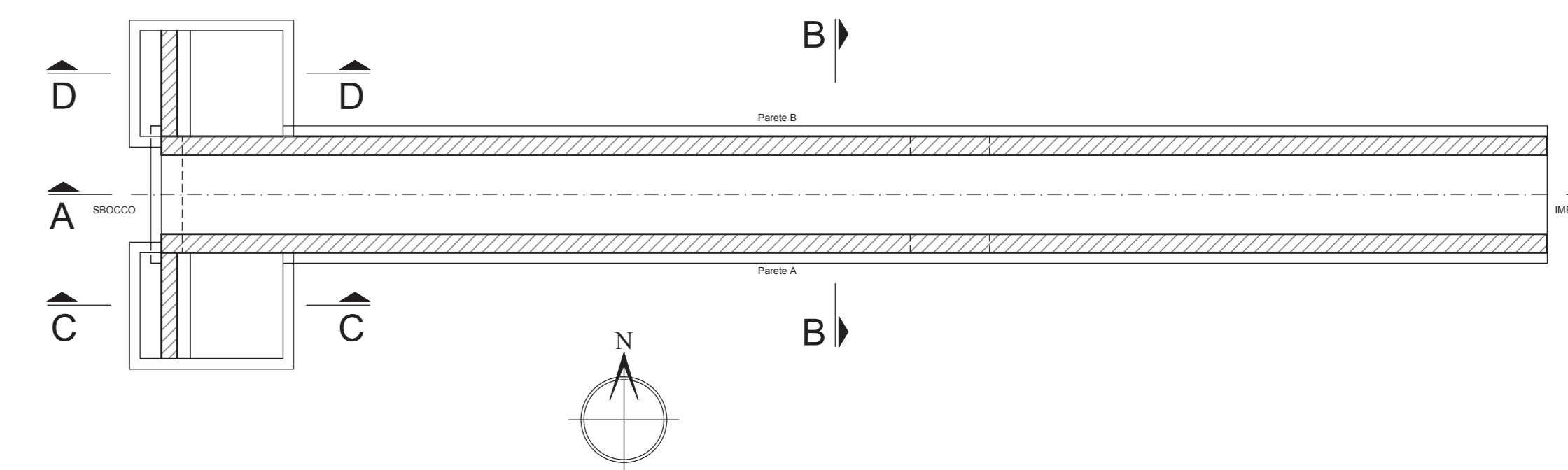
SCALA 1:50



NOTA
POSIZIONI NELLA SPALLA: DA Pos. 1 a Pos. 24

PIANTA

SCALA 1:100



Sanas GRUPPO FS ITALIANE Direzione Progettazione e Realizzazione Lavori

S.S.131 DI "CARLO FELICE"
Adeguamento e messa in sicurezza della S.S.131
Risoluzione dei nodi critici 2°stralcio
dal km 108+300 al km 158+000

PROGETTO ESECUTIVO CA284

R.T.I. di PROGETTAZIONE: Mandataria **PRO ITER** (Ing. Riccardo Formichi - Pro Iter srl) Mandante **del S** (Via Artemide n°3 20100 Argenteo Tel. 0822 421007 email: dell'ingegneria@pec.it)

PROGETTISTI: Ing. Riccardo Formichi - Pro Iter srl (Integratore prestazioni specializzate) Ordine Ing. di Milano n. 18045
Ing. Nicola D'Alessandro - Delta Ingegneria srl Ordine Ing. di Agrigento n. 4995
IL GEOLOGO: Dott. Geol. Massimo Mezzanonica - Pro Iter srl Alba Geol. Lombarda n. A762
COORDINATORE PER LA SICUREZZA IN FASE DI PROGETTAZIONE: Ing. Diego Ciccarelli Ordine Ing. di Milano n. 15813
VISTO: IL RESP. DEL PROCEDIMENTO Dott. Ing. Salvatore Frasca

OPERE D'ARTE MINORI - Tombini idraulici
Scatolare pk 149+ 935 - TS17 150 x 150 cm
armatura

CODICE PROGETTO	NOVE FILE	REVISIONE	SCALA
PROGETTO	TO0TM15STRAR01A	A	varie
PROGETTO	LOPLIS E 1901		
REV.	DESCRIZIONE	DATA	REDDATTO
D			
C			
B			
A	Emissione	Maggio 2020	Ing. D. ALESSANDRO
REV.	DESCRIZIONE	DATA	REDDATTO
			VERIFICATO
			APPROVATO