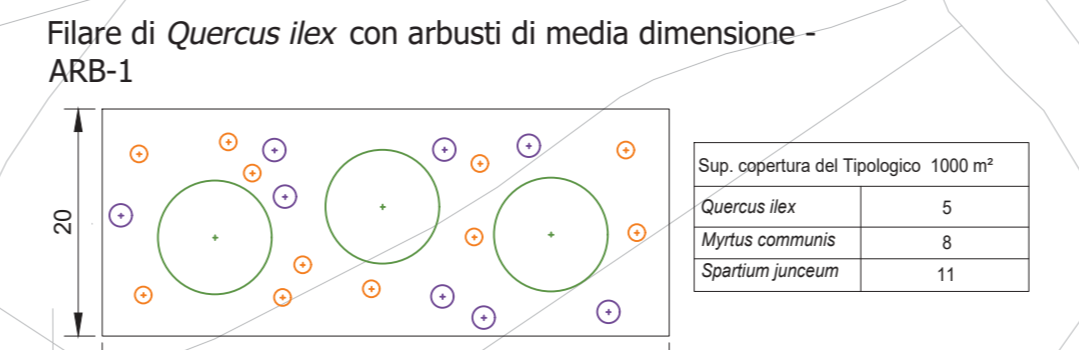
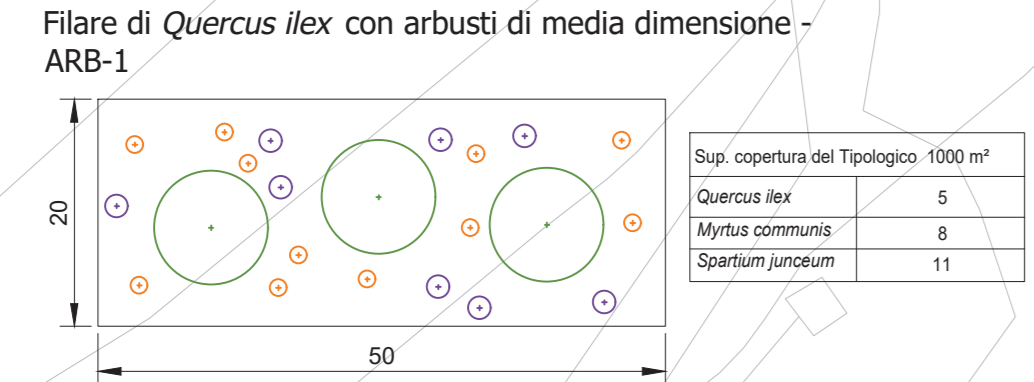


S12 - Risoluzione accesso C. N.
dal Km 143+215 al Km 143+900



LEGENDA

- RH - Ricostruzione dell'habitat necessario alla galina pratense (Tetrao tetax)
- RC - Ripristino aree interurbane in fase di cantiere
- IN - Inerbimento di aree espropriate
- AR - Fila arborea eterogenea
- ARB 1 - Fila arborea e arbusti di media dimensione
- ARB 2 - Fila arborea e arbusti di medio-grande dimensione
- ARB 3 - Fila arborea di Quercus suber
- Masse arbustive
 - MA 1 - Massa arbustiva di piccola dimensione e poco eterogenea in specie e fitta
 - MA 2 - Massa arbustiva di media dimensione ed eterogeneità delle specie e poco fitta
 - MA 3 - Massa arbustiva di medio-grande dimensione delle specie, eterogenea e fitta
- Masse arboree
 - MARB 1 - Massa arborea di Quercus suber

Tracciato

- SS 131 esistente
- Area da espropriare
- Tracciato di progetto
- Muretto a secco da ricostruire

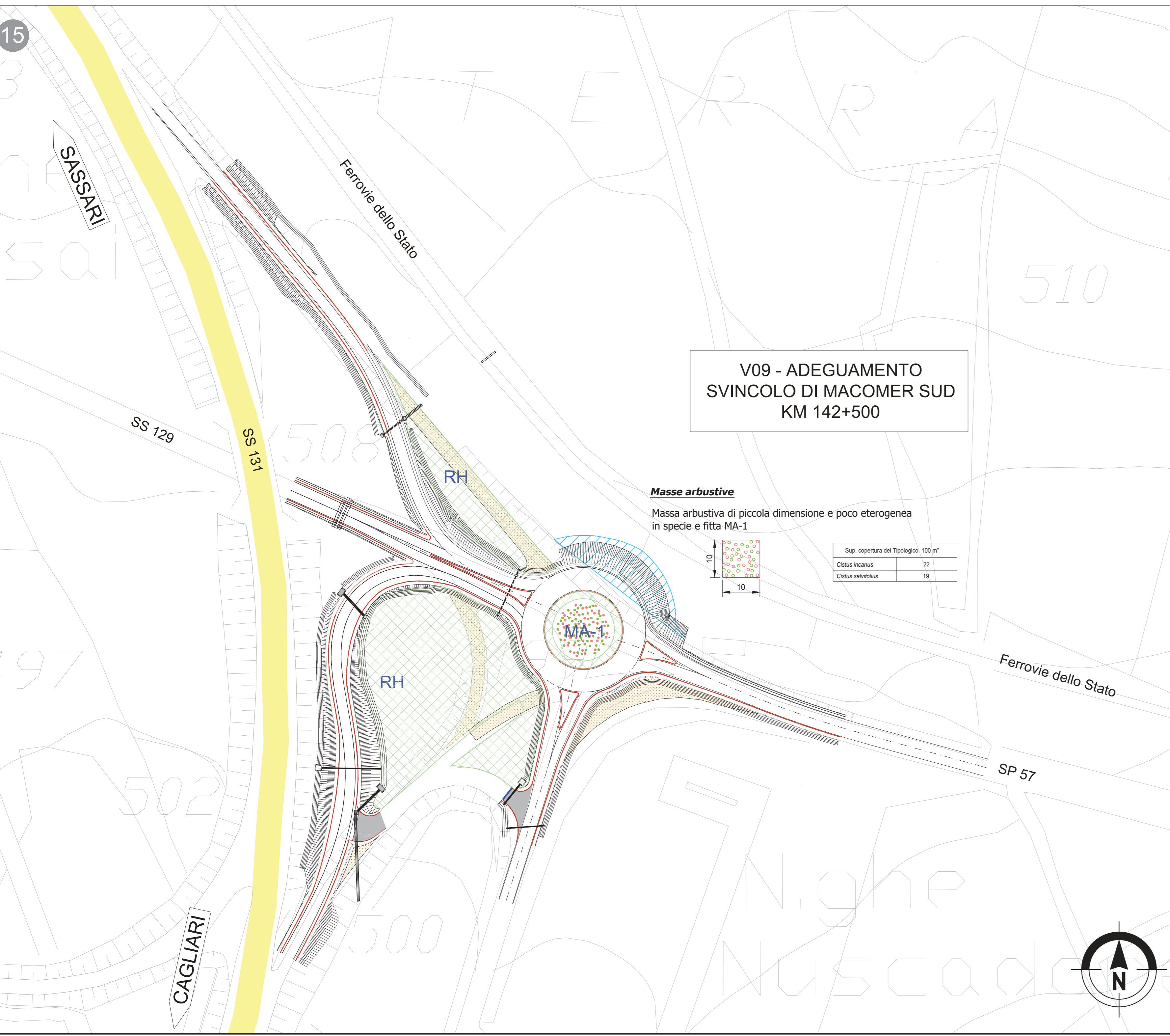
KEY PLAN

V08 - Adeg. di emergenza Gallura Km 108+200
 V11 - Svincolo di Bades Gallura Km 102
 V02 - Nuovo Svincolo di Mada'ra Macomer Km 140+000
 V06 - Svincolo di Macomer sud Km 142+500
 Svincolo di Tivoleto Km 138
 V01 - Nuovo Svincolo di Paulicellas Km 120
 V04 - Adeguamento Svincolo di Paulicellas sud Km 119

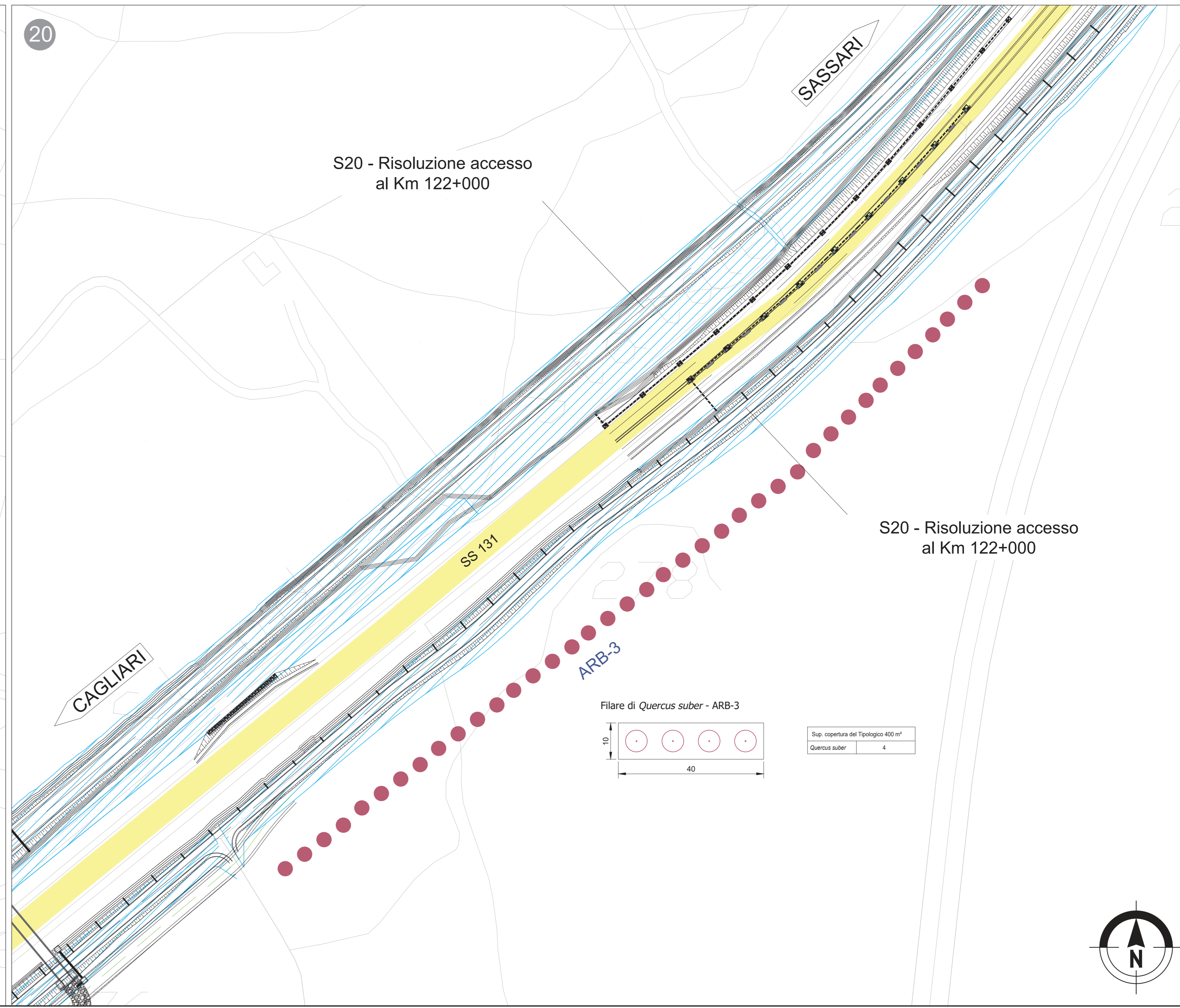
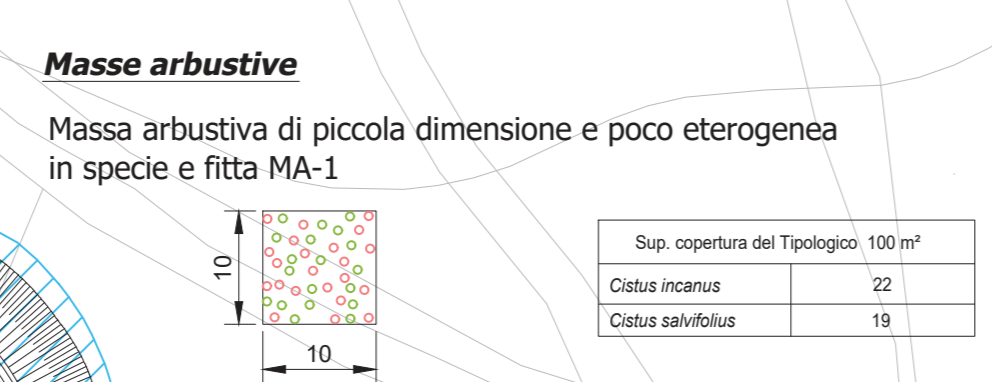
N.B.
 Tutte le scarpate dei rilevati e le aree interessate dalle diverse tipologie di interventi a verde sono soggette ad inerbimento mediante semina di specie autoctone, ancorché non graficizzate.
 Per i Tipologici di sezioni e costi di impianto si prenda visione l'elaborato T00_IA_00_AMB_DE_01A "Sezioni e dettagli degli interventi di inerbimento paesaggistico".

N.B. - TUTTE LE OPERE A VERDE E' STATO PREVISTO UNO STRATO DI TERRENO VEGETALE DELLO SPESSORE DI CM. 30

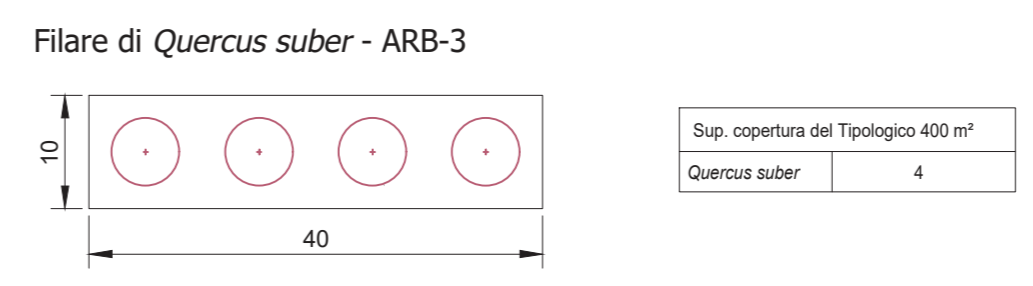
Intervento	Tipologia	Superficie tipologica (mq)	Superficie copertura impianto arborea (mq)	Alphadendrus microcarpa	Cistus	Cistus salicifolius	Myrica communis	Prunus laurocerasus	Quercus ilex	Quercus suber	Rhamnus alaternus	Spartium junceum
S05 - Accesso al Km 131+500	ARB-3 [m]	516	-	-	-	-	-	-	-	65	-	-
S06 - Accesso al Km 135+600	MA-1	6.503	-	-	1300	1100	-	-	-	-	25	-
S07 - Accesso al Km 138+900	MA-2	2.380	-	-	280	229	240	83	-	-	-	90
S11 - Accesso al Km 141+235	MA-3	5.355	-	-	90	-	95	30	-	-	-	68
S12 - Accesso al Km 143+900	ARB-1	4.348	-	-	-	-	56	-	22	-	-	77
S13 - Accesso al Km 145+000	ARB-1	17.488	-	-	-	-	208	-	75	-	-	122
S14 - Accesso al Km 146+780	MA-2	1.491	-	-	20	-	16	-	-	-	-	12
S15 - Accesso al Km 147+850	ARB-1	3.047	-	-	-	-	78	-	95	-	-	97
S16 - Accesso al Km 148+413	ARB-1	2.735	-	-	-	-	-	-	-	-	-	30
S17 - Accesso al Km 151+800	MA-1	4.808	-	-	740	576	130	40	-	-	-	40
S18 - Accesso al Km 155+854	ARB-1	823	-	-	-	-	65	40	-	-	-	95
S19 - Accesso al Km 158+000	ARB-3 [m]	378	-	-	-	-	-	-	-	-	-	40
V01 - Svincolo Paulicellas al Km 120+000	ARB-1	15.275	-	-	651	803	100	47	-	-	-	37
V02 - Svincolo Macomer al Km 140+000	ARB-1	14.873	-	-	-	-	75	40	-	-	-	88
V03 - Svincolo Macomer al Km 142+500	ARB-1	135.411	-	-	-	-	40	16	6	-	-	12
V04 - Adeguamento Svincolo di Paulicellas al Km 120+000	ARB-1	4.763	-	-	-	-	33	-	12	-	-	50
V05 - Adeguamento Svincolo di Paulicellas al Km 122+000	ARB-1	4.656	-	-	-	-	55	60	-	-	-	60
TOTALE		307.378	1317	1645	1322	1602	890	160	255	782	1100	



V09 - ADEGUAMENTO SVINCOLO DI MACOMER SUD
KM 142+500



S20 - Risoluzione accesso
al Km 122+000



Sanas
GRUPPO FS ITALIANE

Direzione Progettazione e Realizzazione Lavori

S.S.131 DI "CARLO FELICE"
Adeguamento e messa in sicurezza della S.S.131
Risoluzione dei nodi critici 2°stralcio
dal km 108+300 al km 158+000

PROGETTO ESECUTIVO CA284

R.T.I. DI PROGETTAZIONE: Mandataria **PRO ITER** Via G.B. Sommariva n°5 20122 - Milano Tel. 02 83979111 email: info@proiter.it

Mandante: **FS** Via Ardenne n°3 00100 - Roma Tel. 062 471007 email: dabo@proiter.it

PROGETTISTI:
 Ing. Riccardo Formichi - Pro Iter srl (Integratore prestazioni specialistiche)
 Ordine Ing. di Milano n. 18043
 Ing. Nicola D'Amico - Delta Ingegneria srl
 Ordine Ing. di Agrigento n. 4893

IL GEOLOGO:
 Dott. Geol. Massimo Mazzaracchia - Pro Iter srl
 Albo Geol. Lombardia n. 4172

COORDINATORE PER LA SICUREZZA IN FASE DI PROGETTAZIONE:
 Ing. Diego Cichelli
 Ordine Ing. di Milano n. 15813

VISTO IL RESP. DEL PROCEDIMENTO:
 Dott. Ing. Salvatore Frasca

INTERVENTI DI INSERIMENTO PAESAGGISTICO E AMBIENTALE
Planimetria degli interventi opere a verde - tav.8/11

CODICE PROGETTO	PROGETTO	LM. PROG.	N. PROG.	NOME FILE	REVISIONE	SCALA
L0PLSQE	1901			T00IA00AMBPP08B.pdf	B	1:10.000

REV.	DESCRIZIONE	DATA	REDATTO	VERIFICATO	APPROVATO
D					
C					
A	REVISIONE PER STRUTTURAZIONE, VERIFICA E CONTROLLI D.LGS. 35/11	Aprile 2021	Ing. D. D'ALESSANDRO	Ing. M. CARLINO	Ing. N. D'ALESSANDRO
B	Emissione	Marzo 2020	Ing. D. D'ALESSANDRO	Ing. M. CARLINO	Ing. N. D'ALESSANDRO