

LEGENDA

Inserimento mediante semina di specie autoctone

- RI - Ricostituzione dell'habitat necessario alla fauna prativa (Tetrao tetraz)
- RI - Ripristino aree interrotte in fase di cantiere
- IN - Inerimento di aree espropriate

Filiari arborei arbustivi

- AR - Filare arbustivo eterogeneo
- ARB 1 - Filare arboreo e arbusti di media dimensione
- ARB 2 - Filare arboreo e arbusti di medio-grande dimensione
- ARB 3 - Filare arboreo di Quercus suber

Masse arbustive

- MA 1 - Massa arbustiva di piccola dimensione e poco eterogenea in specie e fitta
- MA 2 - Massa arbustiva di media dimensione ed eterogeneità delle specie e poco fitta
- MA 3 - Massa arbustiva di medio-grande dimensione delle specie, eterogenea e fitta

Masse arboree

- MARB 1 - Massa arborea di Quercus suber

Tracciato

- SS 131 esistente
- Tracciato di progetto
- Muretto a secco da ricostruire
- Area da espropriare

KEY PLAN

V08 - Accesso di emergenza Gallura FS Km 138+200

V13 - Svincolo di Botta Balgosa Km 165

V11 - Svincolo di Campeda Km 152

V02 - Nuovo Svincolo di Maltipar/Macomer Km 140+000

V06 - Svincolo di Moirone sud Km 142+500

Svincolo di Tossilo Z.I. Km 138

V01 - Nuovo Svincolo di Paulistano Km 120

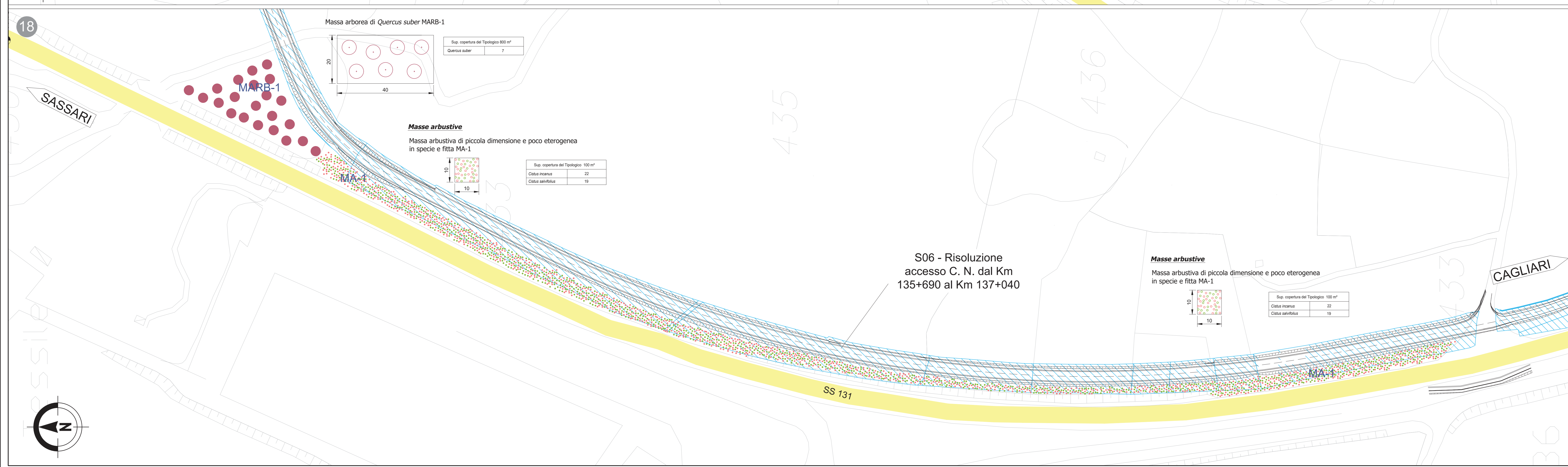
V04 - Allargamento Svincolo di Paulistano sud Km 119

N.B. Tutte le scarpate dei rilevati e le aree interessate dalle diverse tipologie di interventi a verde sono soggette ad inerimento mediante semina di specie autoctone, ancorché non graficizzate.

Per i topici di sezioni e sesti di impianti si prenda visione l'elaborato T00_IA_00_ARE_DE_GIA "Sezioni e dettagli degli interventi di inserimento paesaggistico".

N.B. - TUTTE LE OPERE A VERDE E' STATO PREVISTO UNO STRATO DI TERRENO VEGETALE DELLO SPESSORE DI CM. 30

Intervento	Tipologia	Superficie tipologica [mq]	Superficie coperta arborea [mq]	Quercus suber	Quercus ilex	Quercus robur	Rhamnus alaternus	Sparganium angustifolium				
S05 - Accesso al Km 131+500	ARB 3 [m]	516	-	-	-	-	65	-				
S06 - Accesso al Km 135+000	MA 1	5.590	-	-	2.000	210	-	-				
S07 - Accesso al Km 138+970	MA 1	2.782	-	180	1295	240	61	80				
S11 - Accesso al Km 143+225	ARB 1	4.348	-	-	95	90	-	68 140				
S12 - Accesso al Km 143+500	ARB 1	7.515	-	-	90	-	33	- 122				
S13 - Accesso al Km 144+700	ARB 1	17.488	-	-	-	208	75	- 286				
S14 - Accesso al Km 146+780	AR	3.047	-	-	-	78	95	- 12				
S15 - Accesso al Km 147+850	MA 1	2.495	-	-	605	530	-	-				
S16 - Accesso al Km 148+410	MA 1	6.190	-	95	102	100	-	70 151				
S17 - Accesso al Km 151+800	MA 1	2.735	-	-	-	-	30	-				
S18 - Accesso al Km 154+410	MA 1	26.569	-	-	-	-	-	-				
S19 - Accesso al Km 155+854	MA 1	86.951	-	-	-	-	-	-				
S20 - Accesso al Km 158+000	MA 1	4.808	-	-	740	576	-	-				
S21 - Accesso al Km 161+000	MA 1	10.280	-	-	110	40	-	40				
S22 - Accesso al Km 163+000	MA 1	3.440	-	-	65	60	-	45 95				
S23 - Accesso al Km 165+000	MA 1	5.147	-	-	-	130	140	- 140				
S24 - Accesso al Km 167+000	MA 1	872	-	-	-	-	-	95				
S25 - Accesso al Km 169+000	MA 1	9.580	-	-	-	-	-	-				
S26 - Accesso al Km 171+000	MA 1	378	-	-	-	-	-	40				
S27 - Accesso al Km 173+000	MA 1	15.275	-	-	-	-	-	-				
S28 - Accesso al Km 175+000	MA 1	9.100	-	-	-	-	-	-				
S29 - Accesso al Km 177+000	MA 1	5.104	-	651	803	-	-	-				
S30 - Accesso al Km 179+000	MA 1	9.150	-	135	-	100	47	37				
S31 - Accesso al Km 181+000	MA 1	3.918	-	-	-	75	40	40 88				
S32 - Accesso al Km 183+000	MA 1	305	-	-	-	25	22	20				
S33 - Accesso al Km 185+000	MA 1	3.930	-	-	-	40	16	6 12 20				
S34 - Accesso al Km 187+000	MA 1	135.411	-	-	-	-	-	-				
S35 - Accesso al Km 189+000	MA 1	14.673	-	-	-	18	24	25				
S36 - Accesso al Km 191+000	MA 1	6.800	-	-	-	90	74	12 51 121				
S37 - Accesso al Km 193+000	MA 1	6.320	-	-	-	30	11	- 15				
S38 - Accesso al Km 195+000	MA 1	4.763	-	-	-	-	-	-				
S39 - Accesso al Km 197+000	MA 1	4.656	-	-	-	35	12	- 50				
S40 - Accesso al Km 199+000	MA 1	4.656	-	-	-	-	-	-				
S41 - Accesso al Km 201+000	MA 1	492	-	-	-	50	40	-				
TOTALE			307.378	1317	5645	5322	1602	890	340	205	282	1300



Sanas GRUPPO FS ITALIANE Direzione Progettazione e Realizzazione Lavori

S.S.131 DI "CARLO FELICE"
Adeguamento e messa in sicurezza della S.S.131
Risoluzione dei nodi critici 2°stralcio
dal km 108+300 al km 158+000

PROGETTO ESECUTIVO CA284

R.T.I. DI PROGETTAZIONE: Mandataria **PRO ITER** Via G.B. Sommariva n°5 20122 - Milano Tel. 02 47979171 email: mail@proiter.it Mandante **GRUPPO FS ITALIANE** Via Arona n°3 50100 Agrigento Tel. 0922 411007 email: derbolprogr@fspec.it

PROGETTISTI:
Ing. Riccardo Formica - Pro. Ter. ar. (Integratore prestazioni specialistiche)
Dott. Ing. M. Motta n. 18053
Ing. Nicola D'Allesandro - Dott. Ingegneria ar.
Dott. Ing. Agrigento n. 4993

IL GEOLOGO:
Dott. Geol. Massimo Mazzaracca - Pro. Ter. ar.
Ab. Geol. Lombardo n. 4762

COORDINATORE PER LA SICUREZZA IN FASE DI PROGETTAZIONE:
Ing. Diego Cichelli
Dott. Ing. di Milano n. 15813

VISTO IL RESP. DEL PROCEDIMENTO:
Dott. Ing. Salvatore Frasca

PROTOCOLLO DATA

INTERVENTI DI INSERIMENTO PAESAGGISTICO E AMBIENTALE
Planimetria degli interventi opere a verde - tav.9/11

CODICE PROGETTO	NOME FILE	REVISIONE	SCALA
PROGETTO	LIV. PROG. N. PROG. T00IA00AMBPP09B.pdf		
PROGETTO	ELAB. CODICE ELAB. T00IA00AMBPP09	B	1:11.000
D			
C			
A	REVISIONE PER STRUTTURAZIONE, VERIFICA E CONTROLLI D.LGS. 35/11	Aprile 2021	Ing. D. D'ALESSANDRO Ing. M. CARLINO Ing. N. D'ALESSANDRO
B	Emissione	Marzo 2020	Ing. D. D'ALESSANDRO Ing. M. CARLINO Ing. N. D'ALESSANDRO
REV.	DESCRIZIONE	DATA	REDATTO VERIFICATO APPROVATO