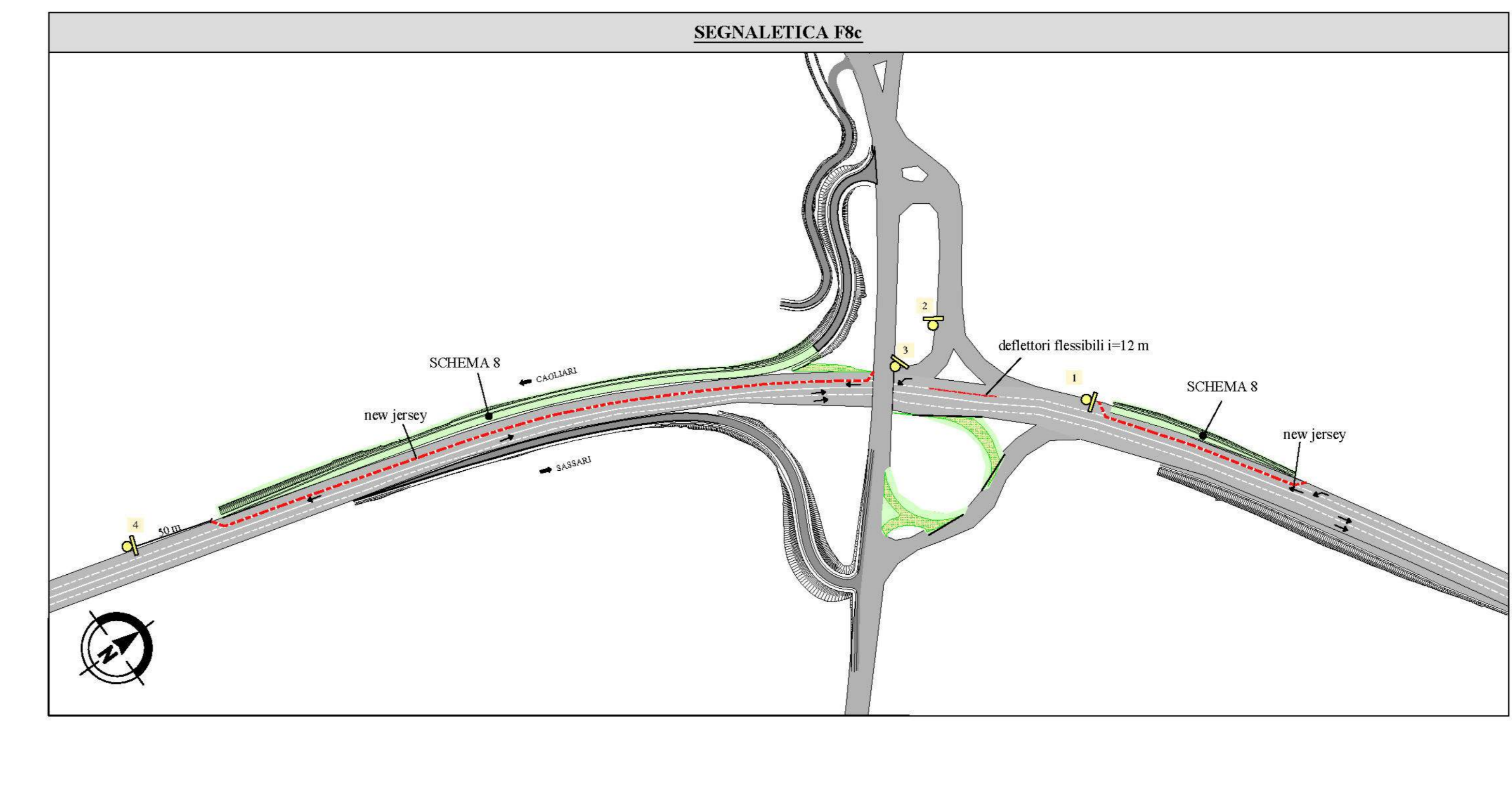
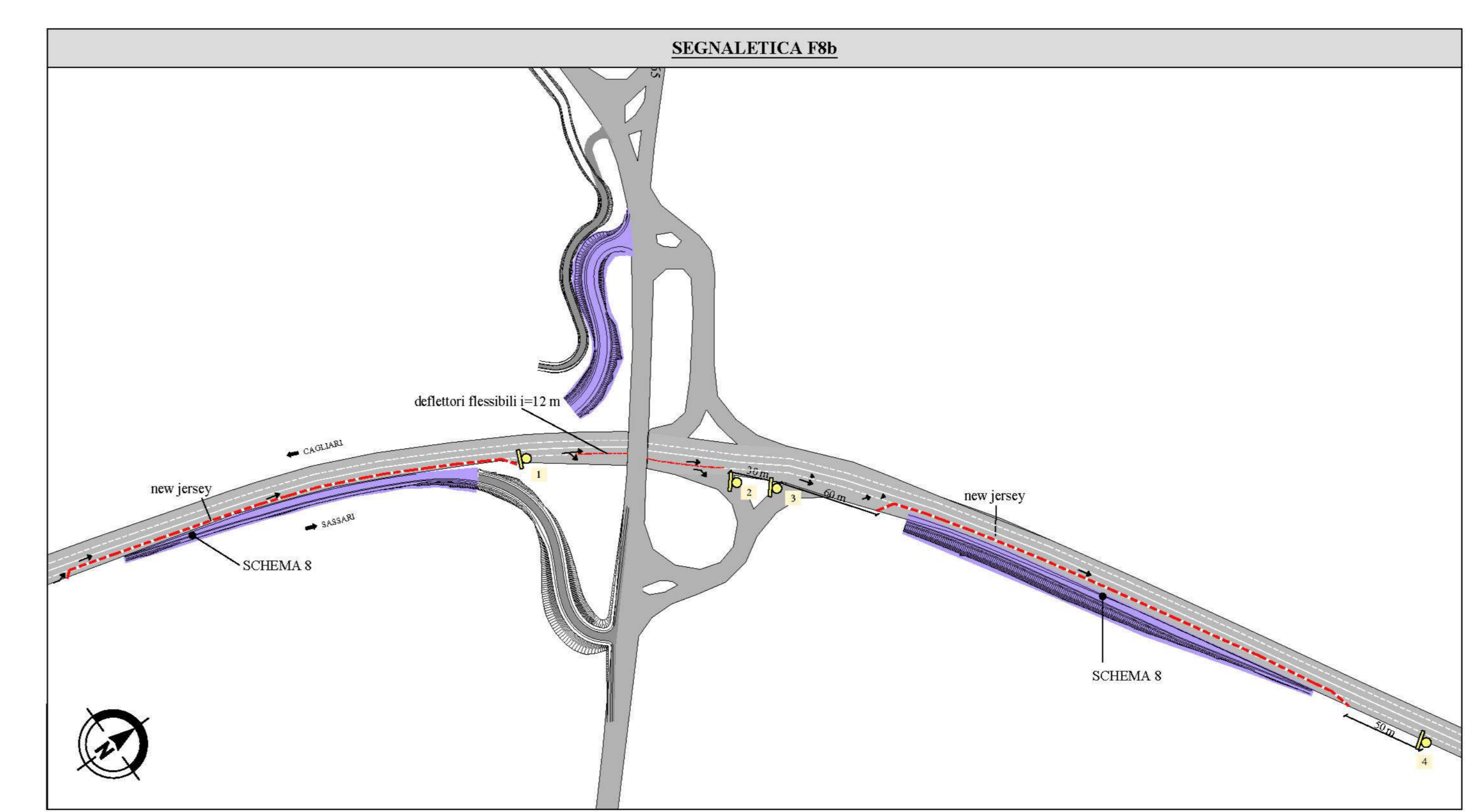
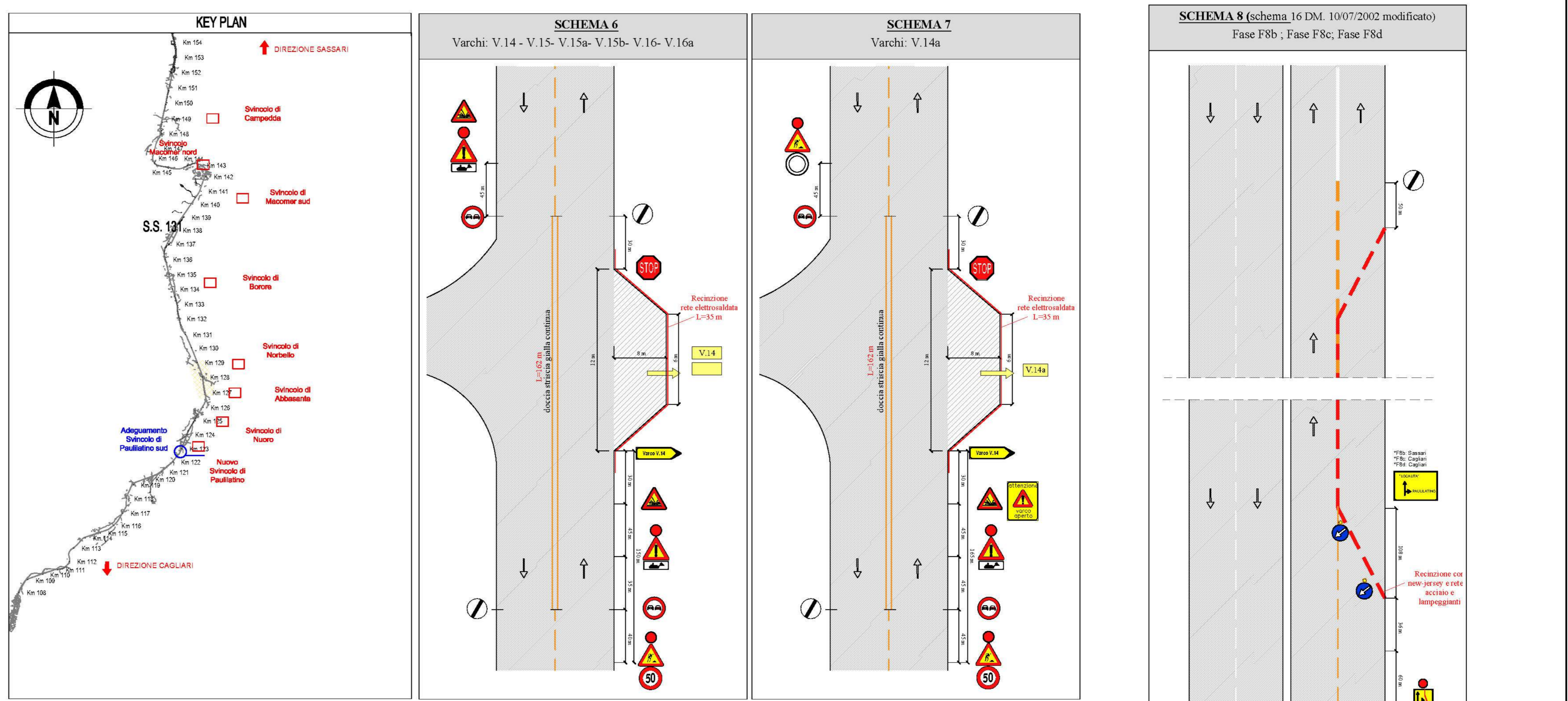


STEP FASI "8a"	
Fasi che compongono il presente step	Ph.1: Tracciamenti - Apertura vanchi V14 e V14a - Recinzioni Ph.2: Realizzazione strada di accesso privato Ph.3: Realizzazione Rampa A, sec. A27-sec. A28
Fasi veicolari sulla viabilità esistente S.S.131	In questa fase il traffico veicolare nella carreggiata nord (dir. Sassari) deviato nella corsia di sorpasso.
Fasi veicolari sulla viabilità secondaria esistente	Durante la Fase 2 il traffico impiega la SP65 con imbocco dal varco V14 e V14a secondo lo SCHEMA 6 Durante la Fase 3 il traffico impiega la SP11 con imbocco dal varco V14a secondo lo SCHEMA 7
Fasi veicolari sulla viabilità locale	Il traffico di cantiere non interferisce con la viabilità urbana di Paulilatino
Fasi di cantiere	I lavori di cantiere interessano: - la SP65 con uscita dal varco V14 - la SP11 con uscita dal varco V14a - la S.S.131 direzione Sassari
Varchi temporanei operativi	V.14 - Ingresso cantiere strada accesso privato V.14a - Ingresso cantiere Rampa A
NOTE	Preventivamente all'attivazione della Fase Ph.3 (Rampa A) si dovrà procedere al taglio degli Encallipati presenti lungo il lato destro diriz. Paulilatino della SP11
STEP FASI "8b"	
Lavori realizzati nelle fasi precedenti	Ph.1: Tracciamenti - Apertura vanchi V14 e V14a - Recinzioni Ph.2: Realizzazione strada di accesso privato Ph.3: Realizzazione Rampa A, sec. A27-sec. A28
Fasi che compongono il presente step	Ph.4: Tracciamenti - Apertura varco V15 - Installazione segnaletica di deviazione carreggiata nord Ph.5: Realizzazione Rampa A, sec. A27-sec. A31 Ph.6: Realizzazione Rampa D, sec. D1-sec. D14 Ph.7: Realizzazione Rampa D, sec. D1-sec. D14 Ph.8: Rimozione recinzioni - segnaletica sulla S.S.131
Fasi veicolari sulla viabilità esistente S.S.131	In questa fase il traffico veicolare nella carreggiata nord (dir. Sassari) deviato nella corsia di sorpasso.
Fasi veicolari sulla viabilità secondaria esistente	Durante la Fase 2 il traffico impiega la SP65, con imbocco dal varco V15 e V14a secondo lo SCHEMA 6 Durante la Fase 3 il traffico impiega la SP11 con imbocco dal varco V14a secondo lo SCHEMA 7
Fasi veicolari sulla viabilità locale	In questa fase il traffico di cantiere non interferisce con la viabilità urbana di Paulilatino
Fasi di cantiere	I lavori di cantiere interessano: - la SP65 con uscita dal varco V15 - la SP11 con uscita dal varco V14 - la S.S.131 direzione Sassari
Varchi temporanei operativi	V.14a - Ingresso cantiere Rampa A V.15 - Ingresso cantiere Rampa D V.15b - Ingresso cantiere Rampa D
NOTE	- Selezionare Ph.1 per la carreggiata nord si prevede la chiusura sia della corsia di sosta che di marcia sulla seconda corsia secondo lo SCHEMA 16 del DM 10/07/2002 modificato con l'addiz. di new-jersey in chiodi Km 118+450 al Km 118+900 e dal Km 119+140 al Km 119+450 - Selezionare Ph.1 per la carreggiata sud si prevede la chiusura sia della corsia di sosta che di marcia sulla seconda corsia secondo lo SCHEMA 16 del DM 10/07/2002 modificato con l'addiz. di new-jersey in chiodi Km 118+450 al Km 118+900 e dal Km 119+140 al Km 119+450
Tipologia ampliamento rampe in rilevato	
Tipologia ampliamento rampe in trincea	
STEP FASI "8c"	
Lavori realizzati nelle fasi precedenti	Ph.1: Tracciamenti - Apertura vanchi V14 e V14a - Recinzioni Ph.2: Realizzazione strada di accesso privato Ph.3: Realizzazione Rampa A, sec. A27-sec. A38 Ph.4: Tracciamenti - Apertura varco V15 - Installazione segnaletica di deviazione carreggiata nord Ph.5: Realizzazione Rampa A, sec. A27-sec. A31 Ph.6: Realizzazione Rampa D, sec. D1-sec. D14 Ph.7: Realizzazione Rampa D, sec. D1-sec. D14 Ph.8: Rimozione recinzioni - segnaletica sulla S.S.131
Fasi che compongono la fase Ph.	Ph.1: Tracciamenti - Recinzioni - Chiusura al traffico porzione Rampa B Ph.2: Segnaletica di deviazione S.S.131 lato dir. Sassari-Cagliari - Apertura vanchi V16 e V16a Ph.3: Realizzazione Rampa C, sec. C1-sec. C19 Ph.4: Trasformazione Rampa B in monodirezionale - Demolizioni - Rimozione pavimentazione stradale e installazione rete Ph.5: Apertura al traffico della nuova Rampa A Ph.6: Rimozione recinzioni - Segnaletica sulla S.S.131 e varchi V16 e V16a
Fasi veicolari sulla viabilità esistente S.S.131	In questa fase il traffico veicolare nella carreggiata sud (in senso) deviato nella corsia di sorpasso In questa fase il traffico di cantiere non interferisce con la viabilità urbana di Paulilatino
Fasi veicolari sulla viabilità secondaria esistente	In questa fase il traffico di cantiere non interferisce con la SP65 e con la SP11
Fasi veicolari sulla viabilità locale	In questa fase il traffico di cantiere non interferisce con la viabilità urbana di Paulilatino
Fasi di cantiere	I lavori di cantiere interessano: - la SP65 con uscita dal varco V15 - la SP11 - la S.S.131 direzione Cagliari
Varchi temporanei operativi	V.15 - Ingresso cantiere Rampa D V.16 - Ingresso cantiere trasformazione Rampa B
NOTE	- Selezionare Ph.1 per la carreggiata sud si prevede la chiusura sia della corsia di sosta che di marcia sulla seconda corsia secondo lo SCHEMA 16 del DM 10/07/2002 modificato con l'addiz. di new-jersey in chiodi Km 118+450 al Km 119+000 e dal Km 119+120 al Km 119+240 - Completamento della Fase Ph.6 si aprono al traffico le nuove Rampe A-B-C-D
STEP FASI "8d"	
Lavori realizzati nelle fasi precedenti	Ph.1: Tracciamenti - Apertura vanchi V14 e V14a - Recinzioni Ph.2: Realizzazione strada di accesso privato Ph.3: Realizzazione Rampa A, sec. A27-sec. A38 Ph.4: Tracciamenti - Apertura varco V15 - Installazione segnaletica di deviazione carreggiata nord Ph.5: Realizzazione Rampa A, sec. A27-sec. A31 Ph.6: Realizzazione Rampa D, sec. D1-sec. D14 Ph.7: Realizzazione Rampa D, sec. D1-sec. D14 Ph.8: Rimozione recinzioni - segnaletica sulla S.S.131
Fasi che compongono il presente step	Ph.4: Tracciamenti - Recinzioni - Installazione segnaletica di deviazione carreggiata nord Ph.5: Chiusura vanchi della parte infrastrutturale Rampa C da direzione Sassari-Cagliari Ph.6: Demolizioni - Rimozione pavimentazione stradale e installazione rete Ph.7: Realizzazione Rampa C, sec. C1-sec. C19 Ph.8: Chiusura rampa monodirezionale sulla Paulilatino - Chiusura rampa bidirezionale Paulilatino - Rimozione rete Ph.9: Rimozione recinzioni - Segnaletica sulla S.S.131 e varchi V16-V16a
Fasi veicolari sulla viabilità esistente S.S.131	In questa fase il traffico veicolare nella carreggiata sud (in senso) deviato nella corsia di sorpasso In questa fase il traffico di cantiere non interferisce con la SP65 con immissione dal varco V15a
Fasi veicolari sulla viabilità secondaria esistente	Il traffico di cantiere non interferisce con la viabilità urbana di Paulilatino
Fasi di cantiere	I lavori di cantiere interessano: - la SP65 - la S.S.131 direzione Cagliari
Varchi temporanei operativi	V.15a - Ingresso cantiere trasformazione Rampa C dalla SP65 V.15b - Accesso al cantiere dalla Rampa C
NOTE	- Selezionare Ph.1 per la carreggiata nord si prevede la chiusura sia della corsia di sosta che di marcia sulla seconda corsia secondo lo SCHEMA 16 del DM 10/07/2002 modificato con l'addiz. di new-jersey in chiodi Km 118+450 al Km 118+900 e dal Km 119+140 al Km 119+450



Legenda cartelli stradali	
1	Preavviso di direzione
2	Lavori con lampeggiante
3	Restringimento di carreggiata con lampeggiante
4	Divieto di sorpasso con lampeggiante
5	Limite di velocità a 60km/h con lampeggiante
6	Via libera

**Sanas** GRUPPO FS ITALIANE Direzione Progettazione e Realizzazione Lavori

S.S.131 DI "CARLO FELICE"  
Adeguamento e messa in sicurezza della S.S.131  
Risoluzione dei nodi critici 2°stralcio  
dal km 108+300 al km 158+000

PROGETTO ESECUTIVO CA284

R.T.I. di PROGETTAZIONE: Mandataria **PRO ITER** (s.p.a.) - Via C.B. Sammartini n°5 20125 - Milano (tel. 02 48979111 email:mat@proiter.it) Mandante **ASPS** (s.p.a.) - Via Ardenne n°3 20139 - Milano (tel. 02 471007 email: d@abingegneri.it)

PROGETTISTI: Ing. Riccardo Formichi - Pro Iter srl (Interpretare prestazioni specialistiche) Ordine Ing. di Milano n. 18045  
Ing. Nicola D'Alagni - Delle Ingegnerie srl Ordine Ing. di Agrigento n. 4895  
Ing. Giuseppe Cossentino - Pro Iter srl  
Dati Geol. Massimo Mazzamonte - Pro Iter srl  
Albo Geol. Lombardia n. 4762

IL GEOLOGO: Dott. Geol. Massimo Mazzamonte - Pro Iter srl  
Albo Geol. Lombardia n. 4762

CODICE PROGETTO PER LA SICUREZZA IN FASE DI PROGETTAZIONE  
Ing. Diego Castellanelli Ordine Ing. di Milano n. 15073

VISTO: IL RESP. DEL PROCEDIMENTO  
Dott. Ing. Salvatore Franco

PROTOCOLLO DATA

FASE DI COSTRUZIONE  
Fase 8 - Planimetria fasi esecutive adeguamento svincolo Paulilatino sud Km 119+00

CODICE PROGETTO	NOME FILE	REVISIONE	SCALA
PROGETTO	TOOACCOCCANDIO1B		
PRODOTTO	LOP1SQ	1	verti
ELABORATO	TOO1CAOOCAN101	8	

REV.	DESCRIZIONE	DATA	REDATTO	VERIFICATO	APPROVATO
D					
C					
B	REVISIONE PER ISTRUTTORIA, VERIFICA E CONTROLLI D. LGS. 53/11	Aprile 2021	Ing. D'ALBANO	Ing. M. CARLUCCI	Ing. N. D'ALBANO
A	Emissione	Marzo 2020	Ing. D'ALBANO	Ing. M. CARLUCCI	Ing. N. D'ALBANO