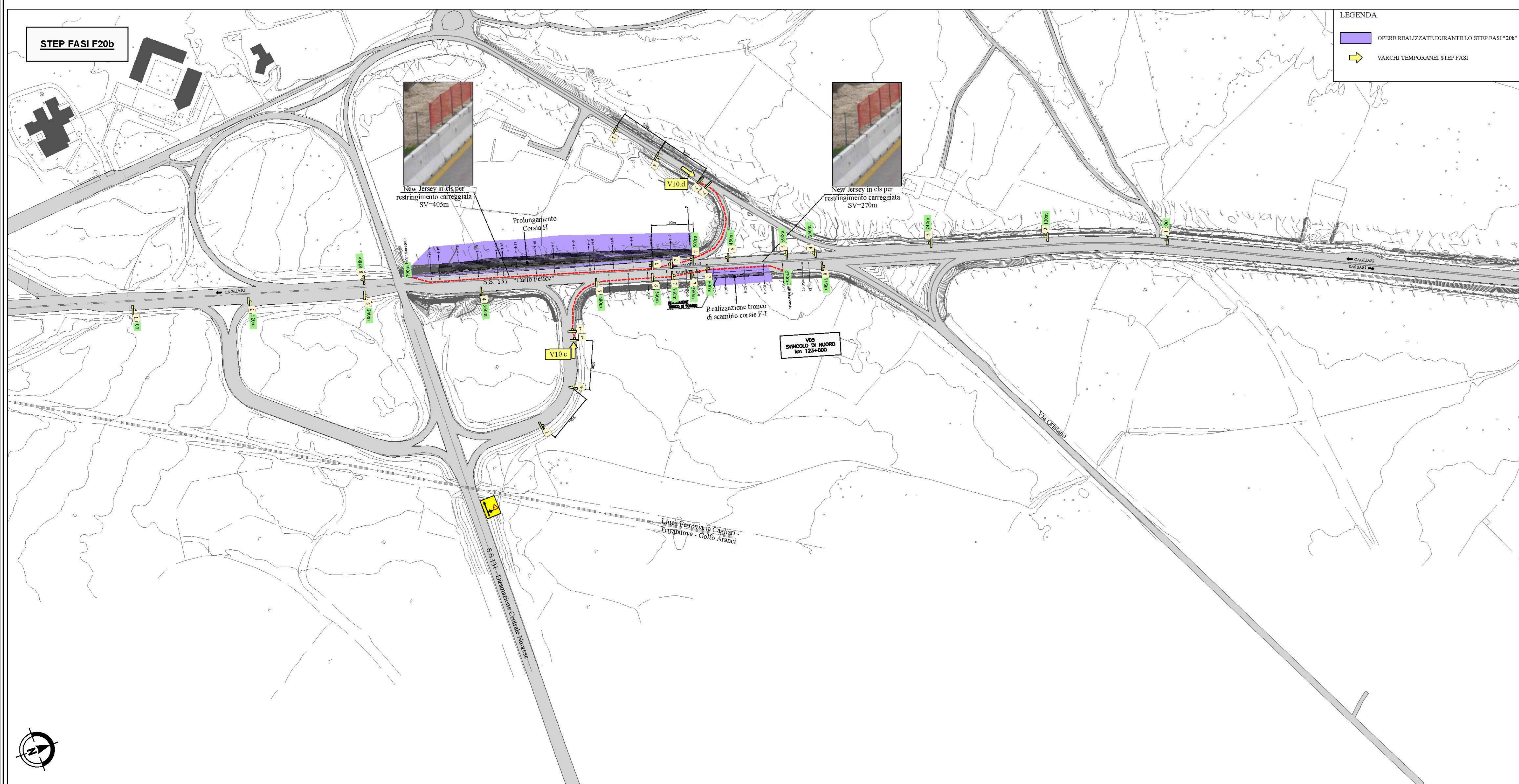
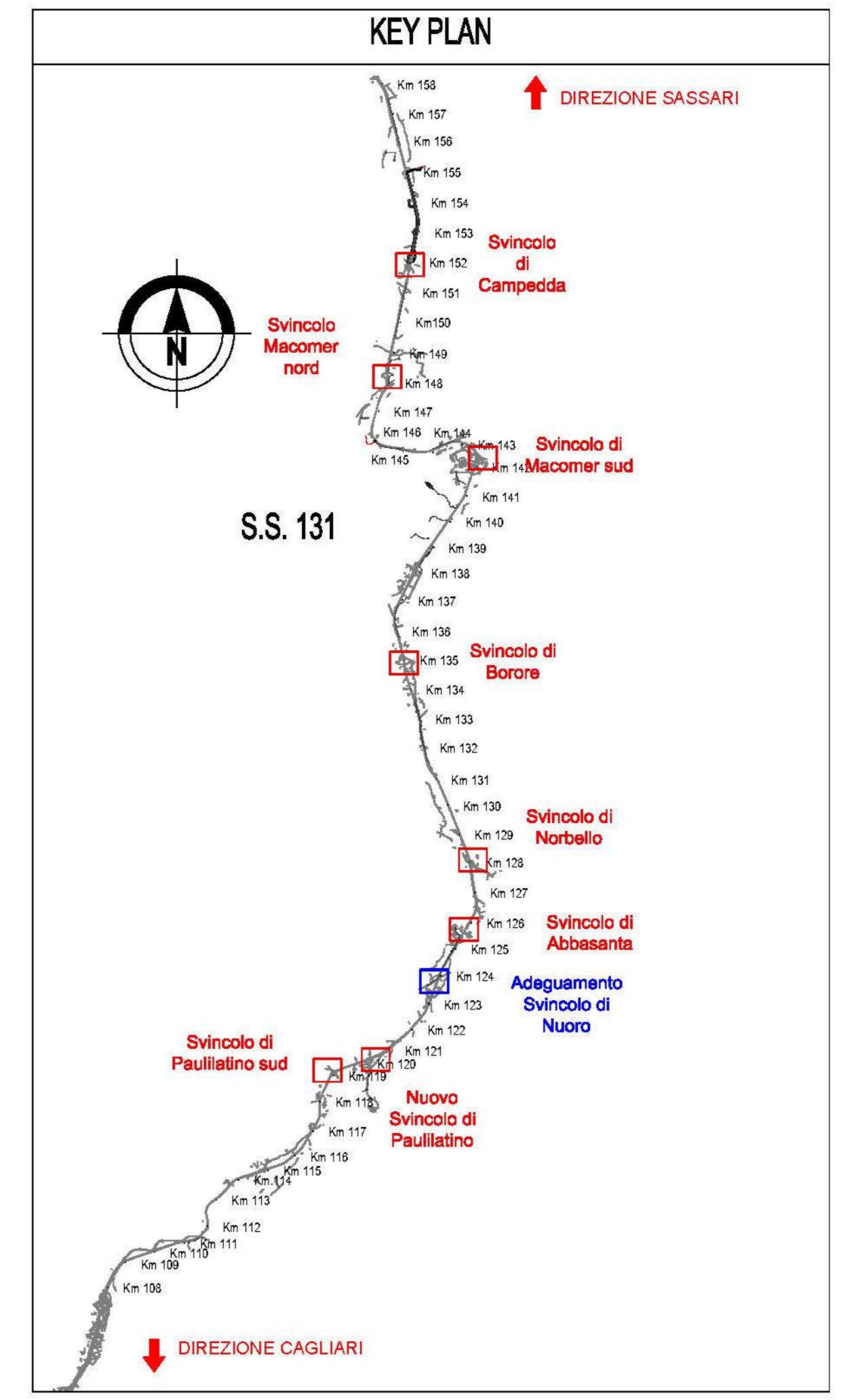
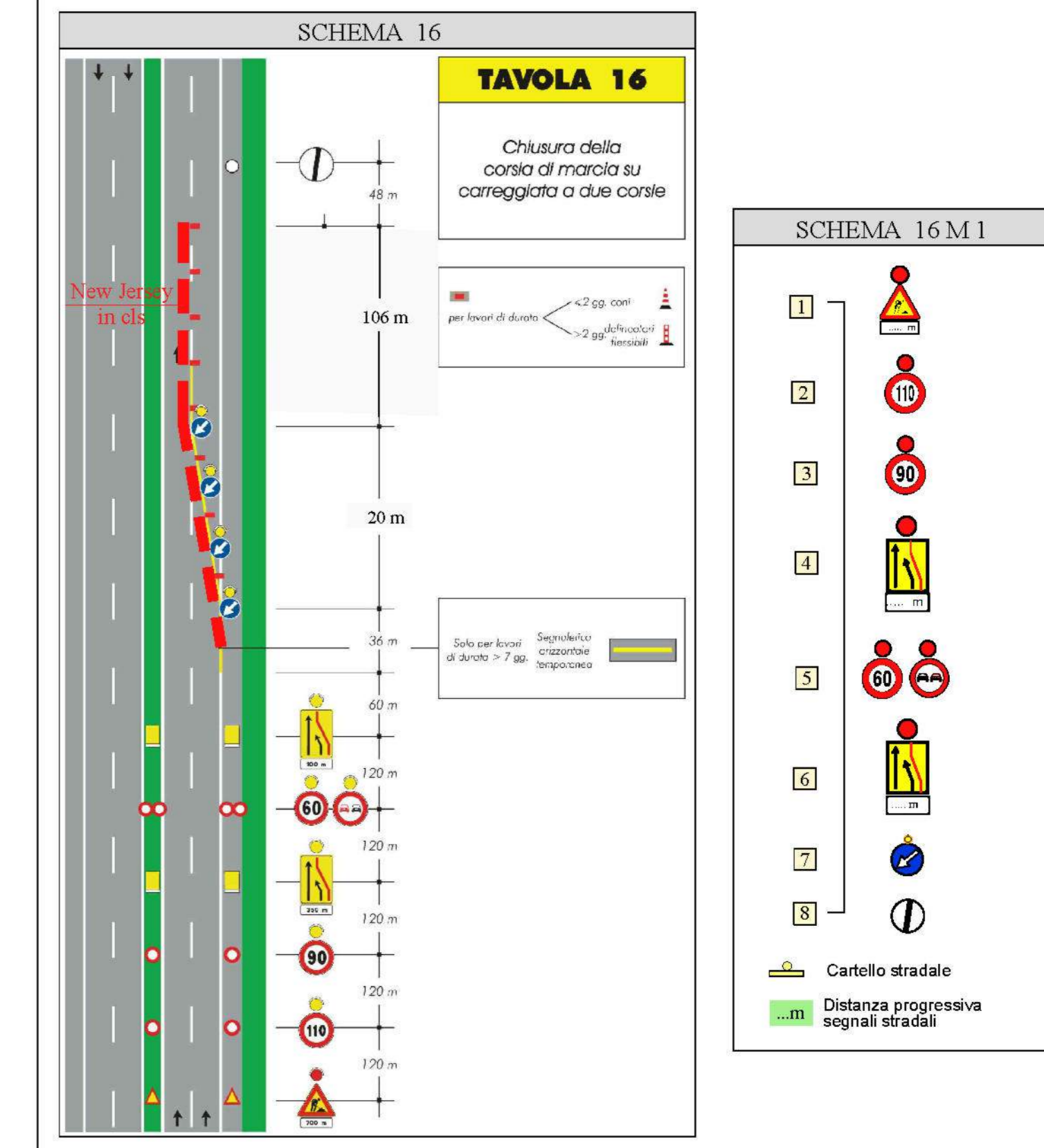


STEP FASI "20a"	
Fasi che compongono il presente step	F20a.1 - Rampa L - Rampa G: installazione recinzioni e segnaletica stradale deviazione traffico veicolare sulla SS.131 - Apertura varchi V10b-V10c F20a.2 - Rampa L - Rampa G: ampliamento sede stradale per formazione tratti di accelerazione e manovra F20a.3 - Rampa L - Rampa G: pavimentazioni F20a.4 - Rampa L - Rampa G: rimozione recinzioni di cantiere e segnaletica temporanea di deviazione - formazione segnaletica stradale orizzontale e verticale
Flussi veicolari sulla visibilità secondaria esistente S.S.131	A partire dalla sottofase F20a.1 il traffico sulla SS131 sarà regolato: - secondo lo SCHEMA 16 del D.M. 10/07/2002 per la carreggiata nel suo complesso in c/c. Secondo lo SCHEMA 16M1 per la carreggiata nord
Flussi veicolari sulla visibilità locale	Il traffico di cantiere interessa la visibilità locale afferente l'esistente svincolo Nuoro.
Flussi di cantiere	I flussi di cantiere interessano: - la SS131 su entrambe le carreggiate - la visibilità locale
Varchi temporanei operativi	V10b accesso cantiere prolungamento rampa L V10c accesso cantiere tratto di nuova rampa G
NOTE	Di seguito si riporta l'ortofoto delle aree del cantiere che interessano la SS.131



STEP FASI "20b"	
Lavori realizzati nelle fasi precedenti	F20a.1 - Rampa L - Rampa G: installazione recinzioni e segnaletica stradale deviazione traffico veicolare sulla SS.131 - Apertura varchi V10b-V10c F20a.2 - Rampa L - Rampa G: ampliamento sede stradale per formazione tratti di accelerazione e manovra F20a.3 - Rampa L - Rampa G: pavimentazioni F20a.4 - Rampa L - Rampa G: rimozione recinzioni di cantiere e segnaletica temporanea di deviazione - formazione segnaletica stradale orizzontale e verticale
Fasi che compongono il presente step	F20b.1 - Rampa H - Tronco di scambio: installazione recinzioni e segnaletica stradale deviazione traffico veicolare sulla SS.131 - Apertura varchi V10d-V10e F20b.2 - Rampa H - Tronco di scambio: ampliamento sede stradale per formazione tratti di accelerazione e manovra F20b.3 - Rampa H - Tronco di scambio: pavimentazioni F20b.4 - Rampa H - Tronco di scambio: rimozione recinzioni di cantiere e segnaletica temporanea di deviazione - formazione segnaletica stradale orizzontale e verticale
Flussi veicolari sulla visibilità secondaria esistente	A partire dalla sottofase F20b.1 il traffico sulla SS131, in entrambe le carreggiate, sarà regolato secondo lo SCHEMA 16M1.
Flussi veicolari sulla visibilità locale	Il traffico di cantiere interessa la visibilità locale afferente l'esistente svincolo Nuoro.
Flussi di cantiere	I flussi di cantiere interessano: - la SS131 su entrambe le carreggiate - la visibilità locale
Varchi temporanei operativi	V10d accesso cantiere prolungamento rampa H V10e accesso cantiere tronco di scambio
NOTE	La sottofase F20b potrà iniziare solamente dopo il completamento della sottofase F20a. Di seguito si riporta l'ortofoto delle aree del cantiere che interessano la SS.131



Sanas
GRUPPO FS ITALIANE
Direzione Progettazione e Realizzazione Lavori

S.S.131 DI "CARLO FELICE"
Adeguamento e messa in sicurezza della S.S.131
Risoluzione dei nodi critici 2° stralcio
dal km 108+300 al km 158+000

PROGETTO ESECUTIVO		CA284
R.T.I. di PROGETTAZIONE:	Mandataria PRO ITER Via C.B. Saverio n.5 20122 - Milano Tel. 02 8397971 www.proiter.it	Mandante del Via Arimondi n.3 02100 - Roma Tel. 062 431007 email: del@delgruppo.it
PROGETTISTI:	Ing. Riccardo Formis - Pro Bar srl (integratore prestazioni specializzato) Ortografia di Milano n. 18043 Ing. Nicola D'Alessandro - Delta Ingegneria srl Ortografia di Agrigento n. 4095 Ing. Giacomo Ing. Diego Decherani Ortografia di Milano n. 15813	
COORDINATORE PER LA SICUREZZA IN FASE DI PROGETTAZIONE:	Ing. Diego Decherani Ortografia di Milano n. 15813	
VISTO: E. RESP. DEL PROCEDIMENTO	Dott. Ing. Salvatore Ferra	
PROTOCOLLO	DATA	

FASE DI COSTRUZIONE			
Fase 20 - Planimetria fasi esecutive adeguamento svincolo di Nuoro - Km 123+00			
CODICE PROGETTO	NOME FILE	REVISIONE	SCALA
PROGETTO	TOCCACCIANDIO7B		
ELAB.	TOCCACCIANDIO7		
D			1:500
C			
A	REVISIONE PER STRUTTURA, VERIFICA E CONTROLLI D.LGS. 35/11	Aprile 2011	Ing. D. D'ALESSANDRO, Ing. M. CARLUCCI, Ing. N. D'ALESSANDRO
B	Emissione	Marzo 2010	Ing. D. D'ALESSANDRO, Ing. M. CARLUCCI, Ing. N. D'ALESSANDRO
REV.	DESCRIZIONE	DATA	REDATTO VERIFICATO APPROVATO