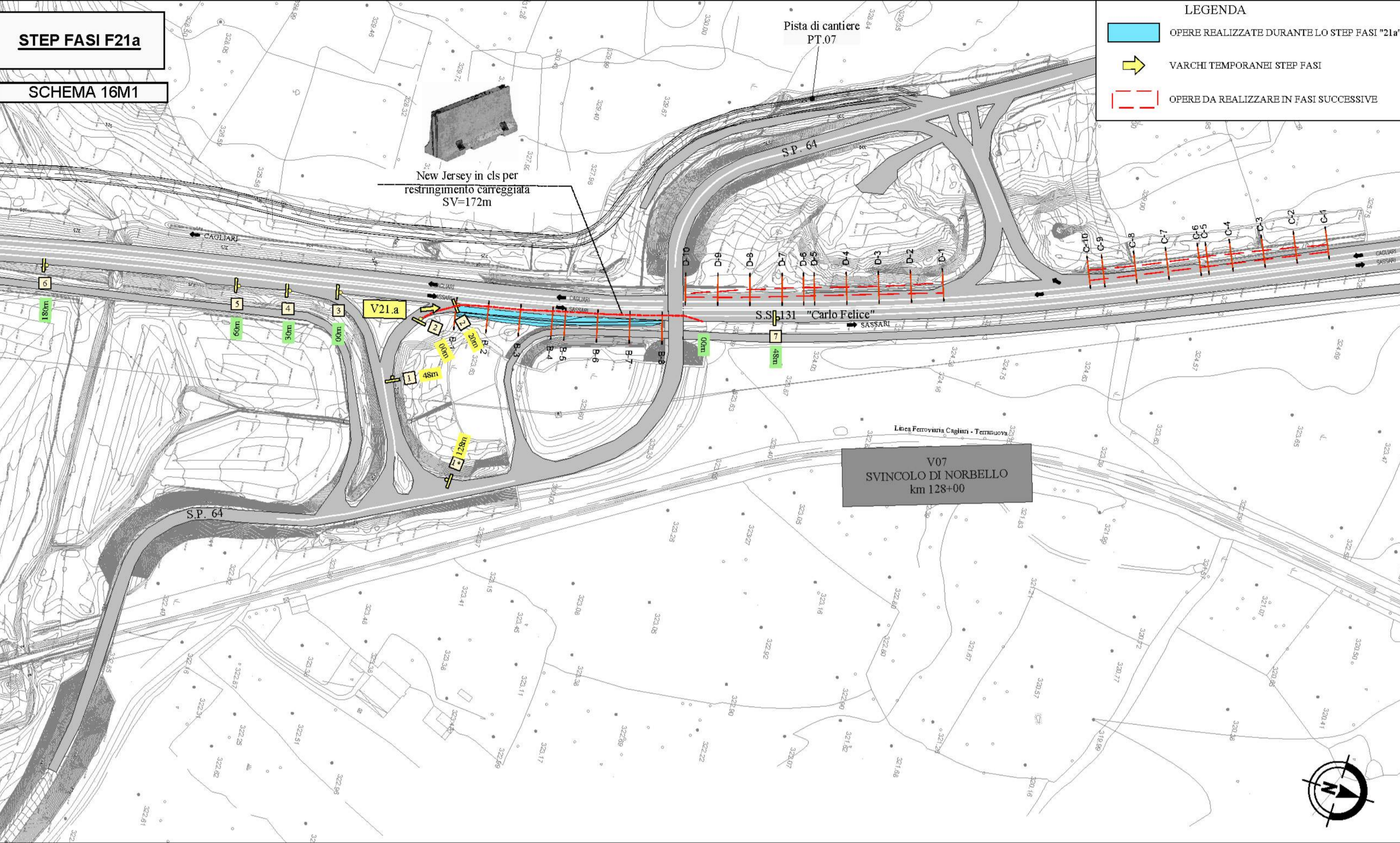


FASE 21 - SVINCOLO NORBELLO Km 128+00 R=1:2.000



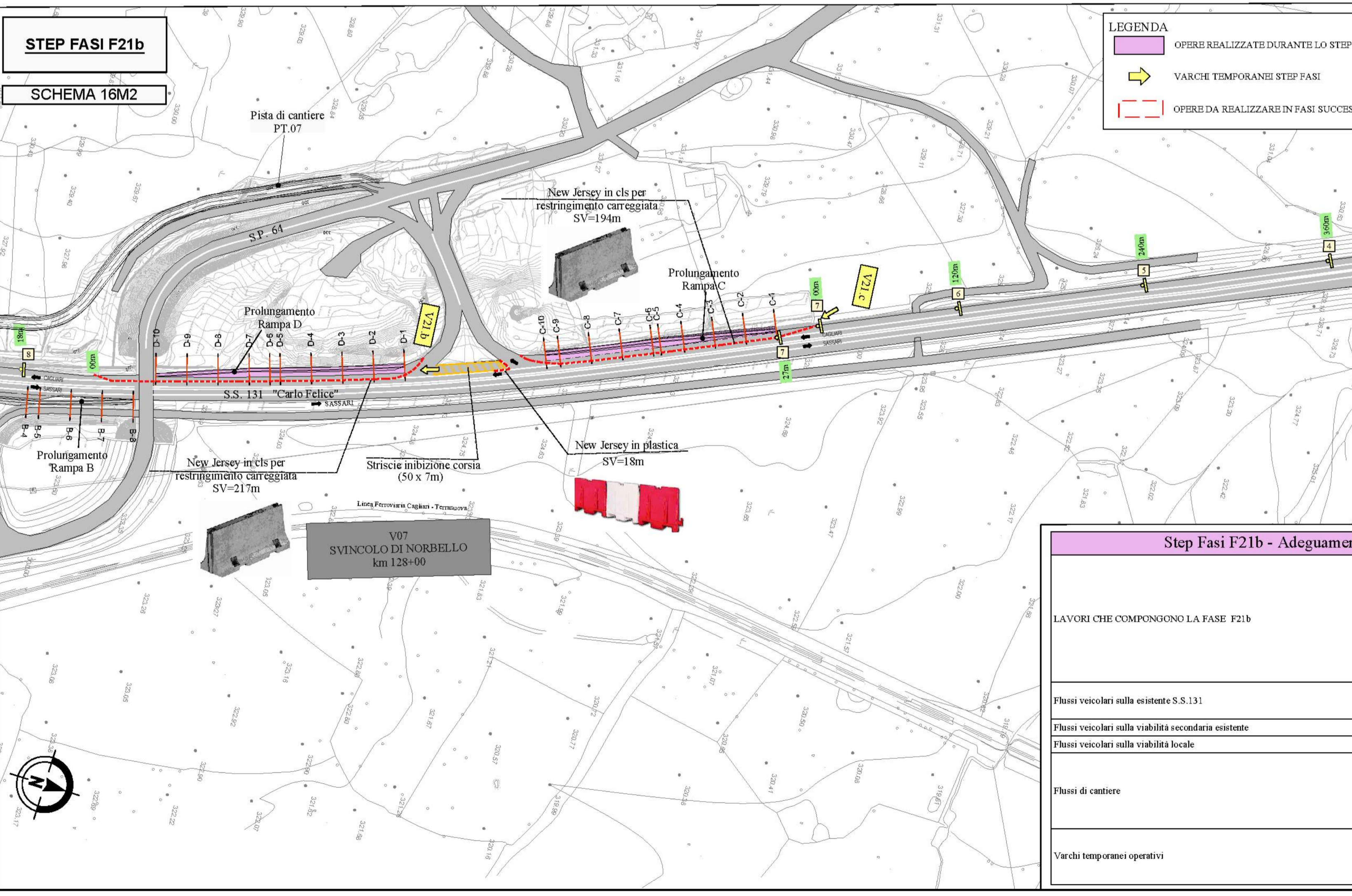
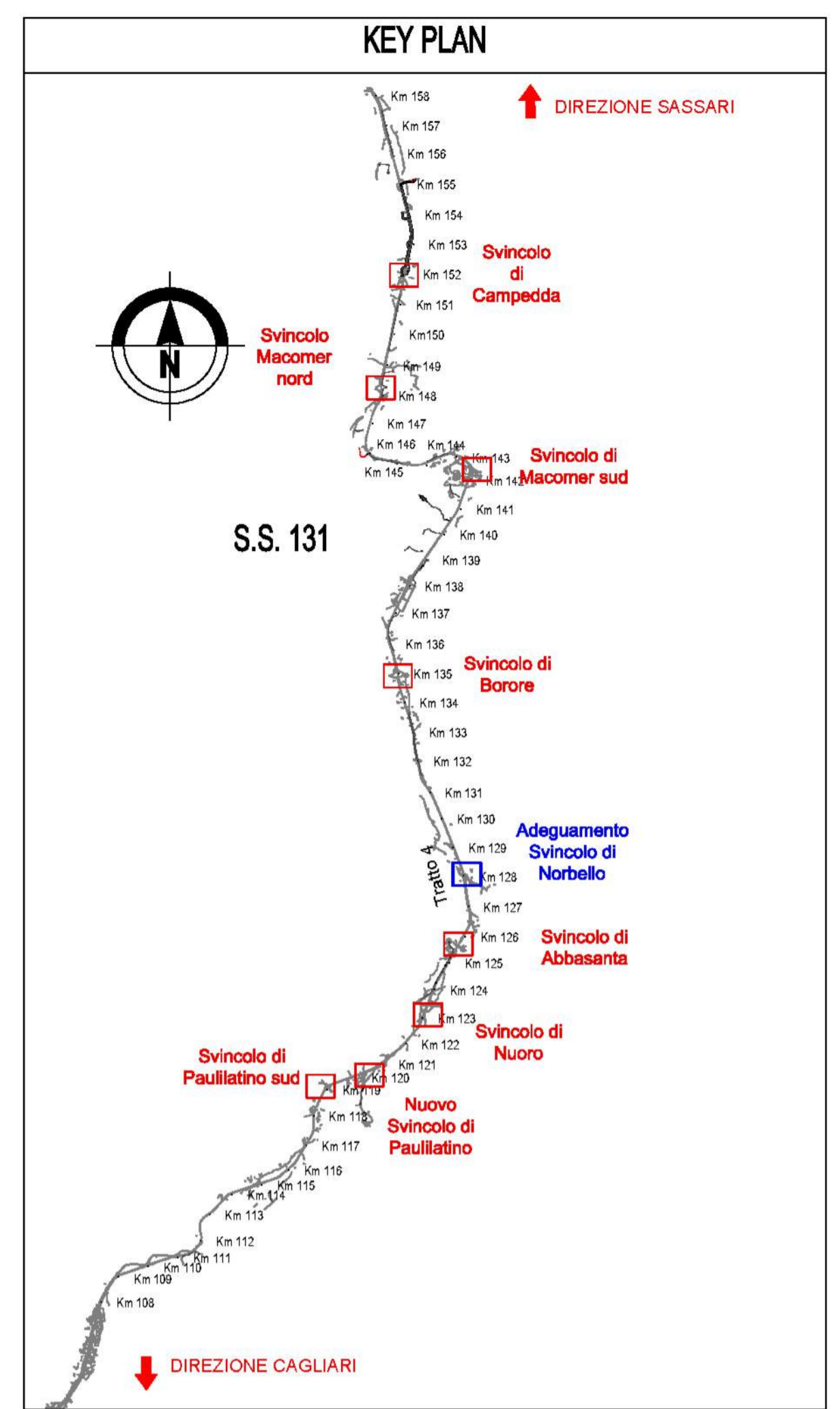
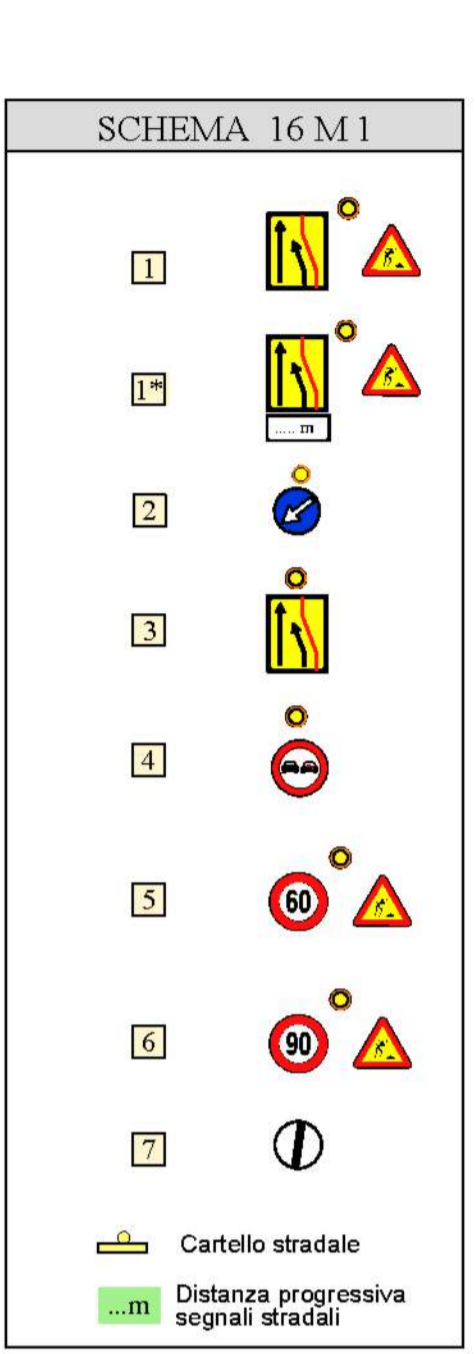
**LEGENDA**

- OPERE REALIZZATE DURANTE LO STEP FASI "21a"
- VARCHI TEMPORANEI STEP FASI
- OPERE DA REALIZZARE IN FASI SUCCESSIVE

Step Fase F21a - Adeguamento svincolo Norbello Km 128+00 -

Lavori realizzati nelle fasi precedenti	F21a.1. Prolungamento Rampa B: installazione recinzioni e segnaletica stradale deviazione traffico veicolare sulla SS.131 - Apertura varco V21a
LAVORI CHE COMPONGONO LA FASE F21	F21a.2. Prolungamento Rampa B: ampliamento sede stradale per formazione tratto di manovra F21a.3. Prolungamento Rampa B: pavimentazioni F21a.4. Prolungamento Rampa B: rimozione recinzioni di cantiere e segnaletica temporanea di deviazione - formazione segnaletica stradale orizzontale e verticale
Flussi veicolari sulla esistente S.S.131	A partire dalla sottofase F21a.1 il traffico sulla SS131 dir. Cagliari sarà regolato secondo lo SCHEMA 16 M1. A partire dalla sottofase F21b.1 il traffico sulla SS131 dir. Sassari sarà regolato secondo lo SCHEMA 16M2 (prolungamento rampa C) SCHEMA 16 DM. 10/07/2002 (prolungamento Rampa D)
Flussi veicolari sulla viabilità secondaria esistente	
Flussi veicolari sulla viabilità locale	
Flussi di cantiere	I flussi di cantiere interessano: - la SS131 su entrambe le carreggiate - la SP 64 - la viabilità comunale secondaria
Varchi temporanei operativi	V21a: accesso lavori prolungamento Rampa B V21b: accesso lavori prolungamento Rampa D V21c: accesso lavori prolungamento Rampa C

STEP FASI F21a



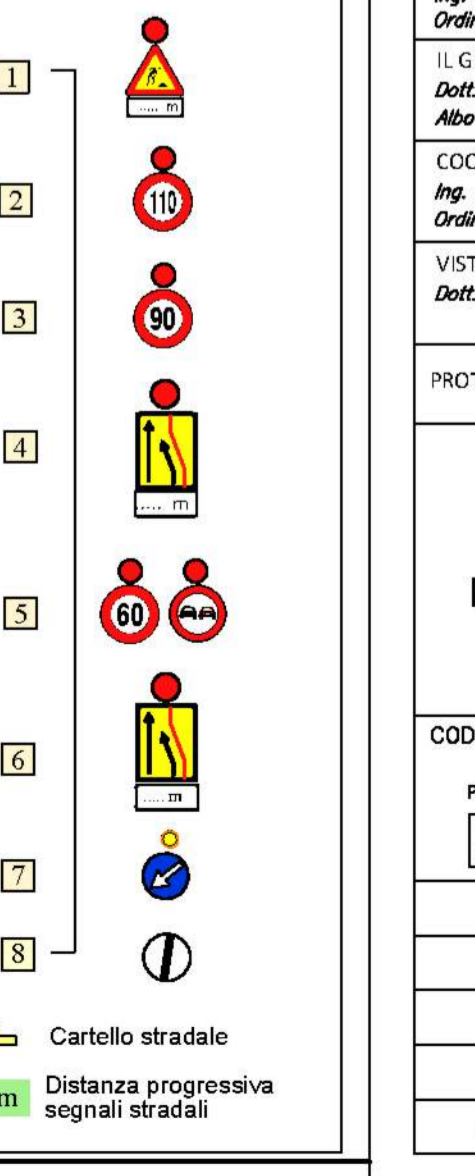
**LEGENDA**

- OPERE REALIZZATE DURANTE LO STEP FASI "21b"
- VARCHI TEMPORANEI STEP FASI
- OPERE DA REALIZZARE IN FASI SUCCESSIVE

Step Fase F21b - Adeguamento svincolo Norbello Km 128+00 -

LAVORI CHE COMPONGONO LA FASE F21b	F21b.1. Prolungamento Rampa C - Prolungamento Rampa D: installazione recinzioni e segnaletica stradale deviazione traffico veicolare sulla SS.131 - Apertura varco V21b - Apertura varco V21c F21b.2. Prolungamento Rampa C - Prolungamento Rampa D: ampliamento sede stradale per formazione tratto di manovra F21b.3. Prolungamento Rampa B - Prolungamento Rampa D: pavimentazioni F21b.4. Prolungamento Rampa B - Prolungamento Rampa D: rimozione recinzioni di cantiere e segnaletica temporanea di deviazione - formazione segnaletica stradale orizzontale e verticale
Flussi veicolari sulla esistente S.S.131	A partire dalla sottofase F21b.1 il traffico sulla SS131 dir. Sassari sarà regolato secondo lo SCHEMA 16M2 (prolungamento rampa C) SCHEMA 16 DM. 10/07/2002 (prolungamento Rampa D)
Flussi veicolari sulla viabilità secondaria esistente	
Flussi veicolari sulla viabilità locale	
Flussi di cantiere	I flussi di cantiere interessano: - la SS131 su entrambe le carreggiate - la SP 64 - la viabilità comunale secondaria
Varchi temporanei operativi	V21a: accesso lavori prolungamento Rampa B V21b: accesso lavori prolungamento Rampa D V21c: accesso lavori prolungamento Rampa C

SCHEMA 16 M 2



**Sanas** GRUPPO FS ITALIANE Direzione Progettazione e Realizzazione Lavori

S.S.131 DI "CARLO FELICE"  
Adeguamento e messa in sicurezza della S.S.131  
Risoluzione dei nodi critici 2°stralcio  
dal km 108+300 al km 158+000

PROGETTO ESECUTIVO CA284

R.T.I. di PROGETTAZIONE: Mandataria **PRO ITER** Via G.B. Sommarini n.5 20125 - Milano Tel. 02 6787911 emat@proiter.it  
Mandante **Ing. S. S. S.** Via Ardenne n.3 52100 Agrigento Tel. 0922 421007 emat@ingegneriapec.it

PROGETTISTI:  
Ing. Riccardo Formichi - Pro Iter srl (Integratore prestazioni specialistiche) Ordine Ing. di Milano n. 18045  
Ing. Nicola D'Alessandro - Delta Ingegneria srl Ordine Ing. di Agrigento n. 4995  
IL GEOLOGO:  
Dott. Geol. Massimo Mazzonanza - Pro Iter srl Ordine Ingegneri n. 1782  
COORDINATORE PER LA SICUREZZA IN FASE DI PROGETTAZIONE:  
Ing. Diego Caschirelli Ordine Ing. di Milano n. 15813  
VISTO: IL RESP. DEL PROCEDIMENTO  
Dott. Ing. Salvatore Frasca

PROTOCOLLO DATA

FASE DI COSTRUZIONE  
Fase 21 - Planimetria fasi esecutive adeguamento svincolo Norbello Km 128+00

CODICE PROGETTO	NOME FILE	REVISIONE	SCALA
PROGETTO LIV. PROG. N. PROG.	TOOCAA00CANDI08B		
LOPLSQ E 1901	CODICE ELAB. TOOCAA00CANDI08	B	varia
D			
C			
B	REVISIONE PER ISTRUTTORIA, VERIFICA E CONTROLLI D.LGS. 35/11	Aprile 2021	Ing. D. D'ALESSANDRO Ing. M. CARLINO Ing. N. D'ALESSANDRO
A	Emissione	Marzo 2020	Ing. D. D'ALESSANDRO Ing. M. CARLINO Ing. N. D'ALESSANDRO
REV.	DESCRIZIONE	DATA	REDATTO VERIFICATO APPROVATO