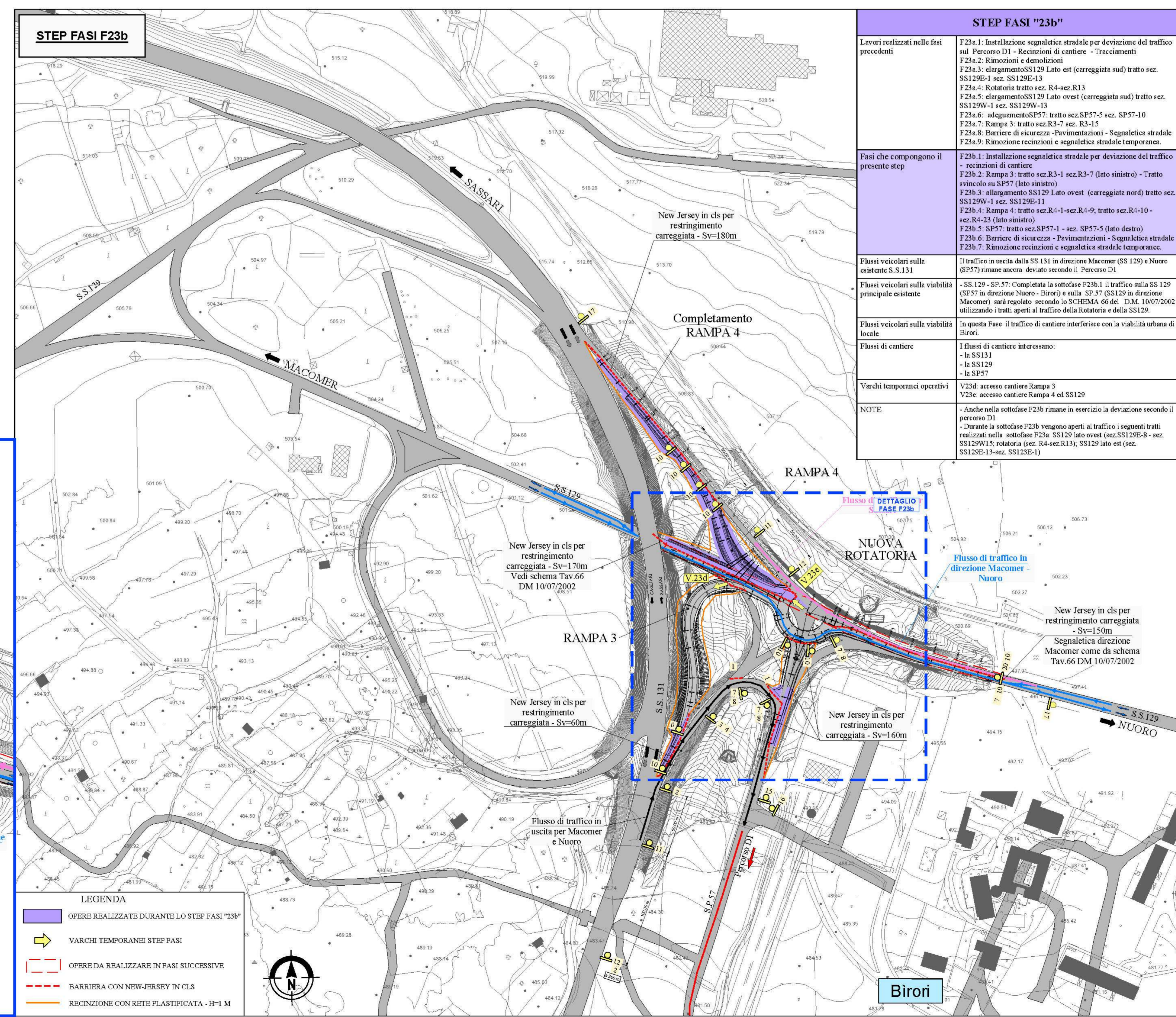
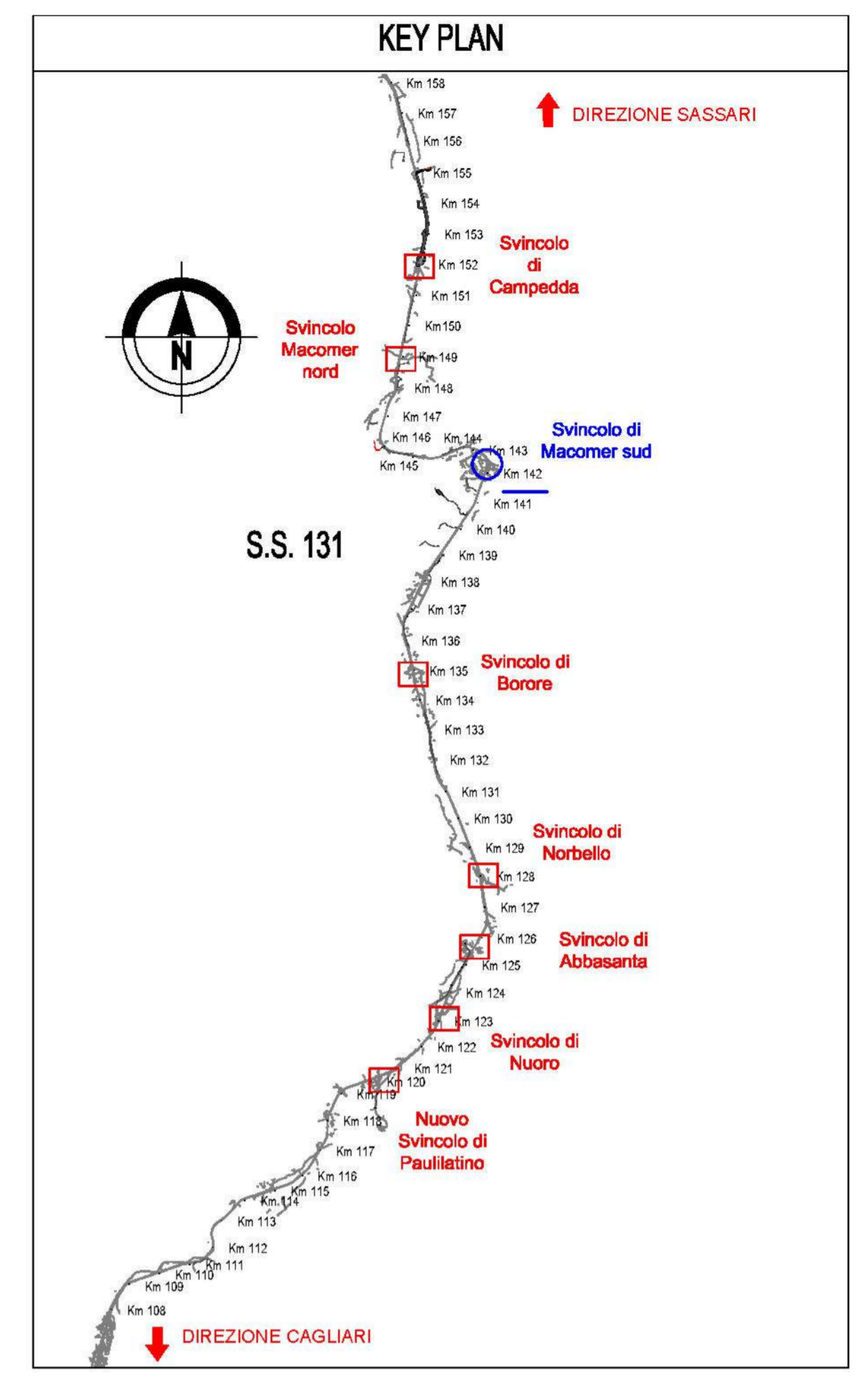
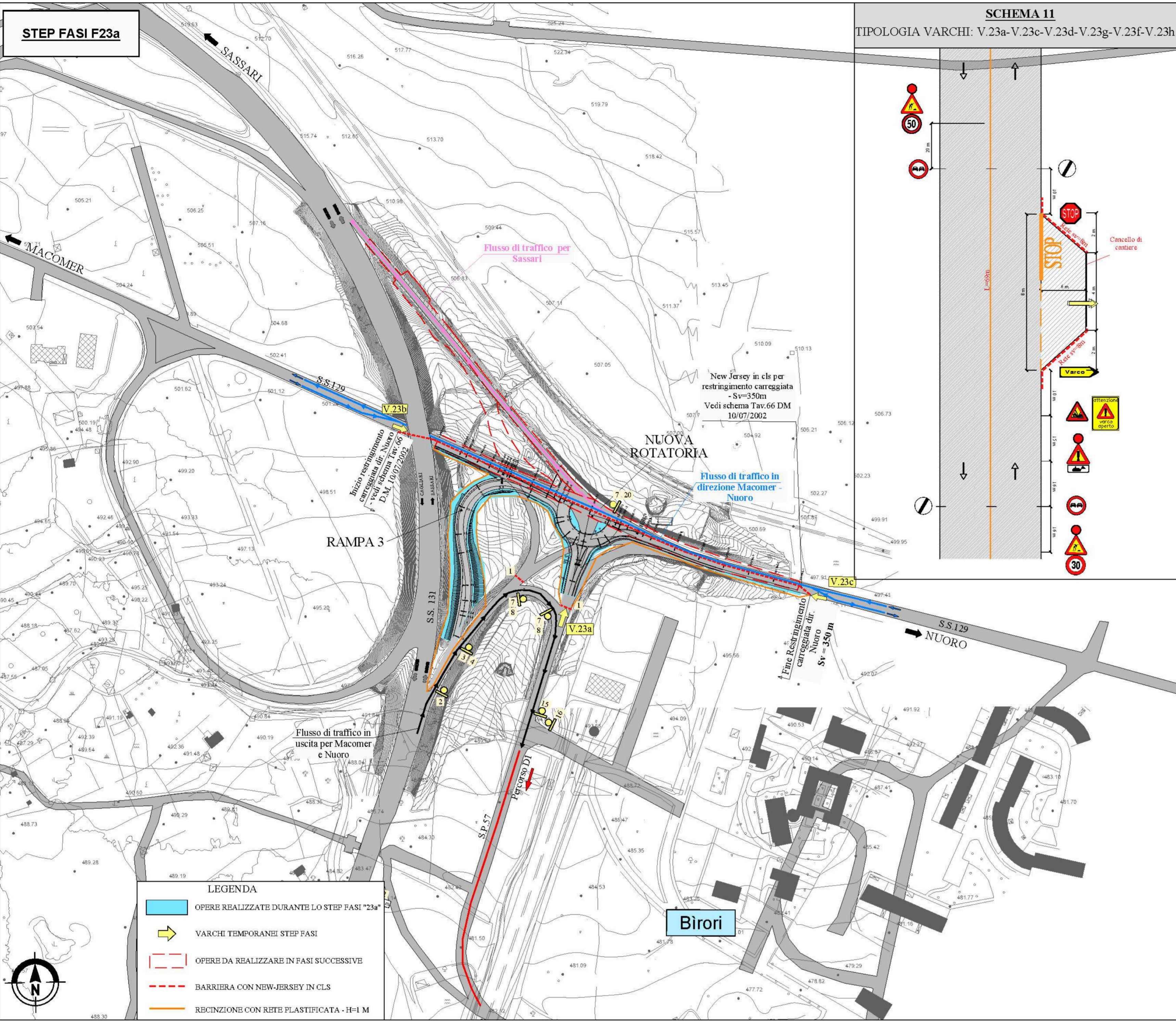
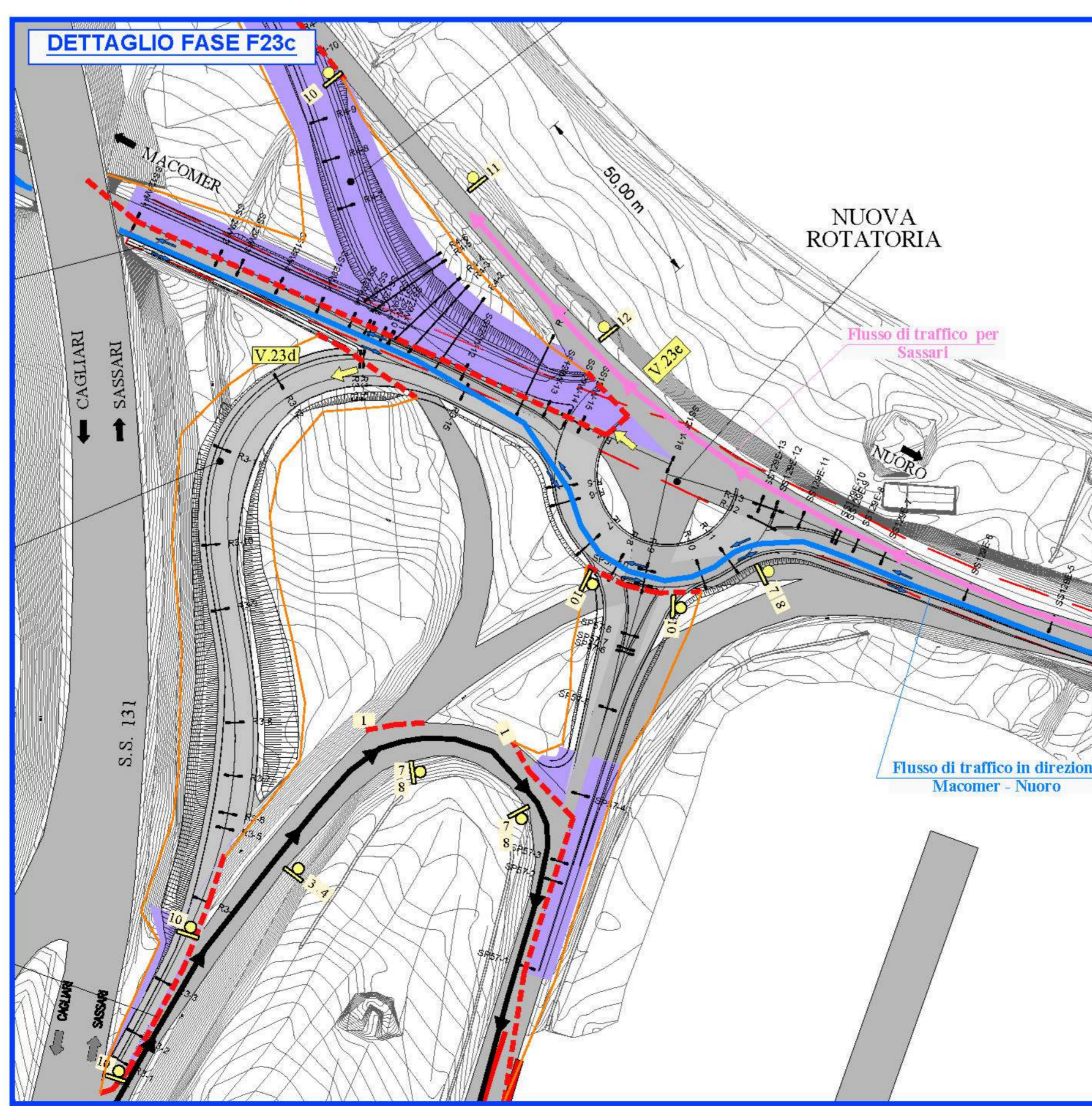
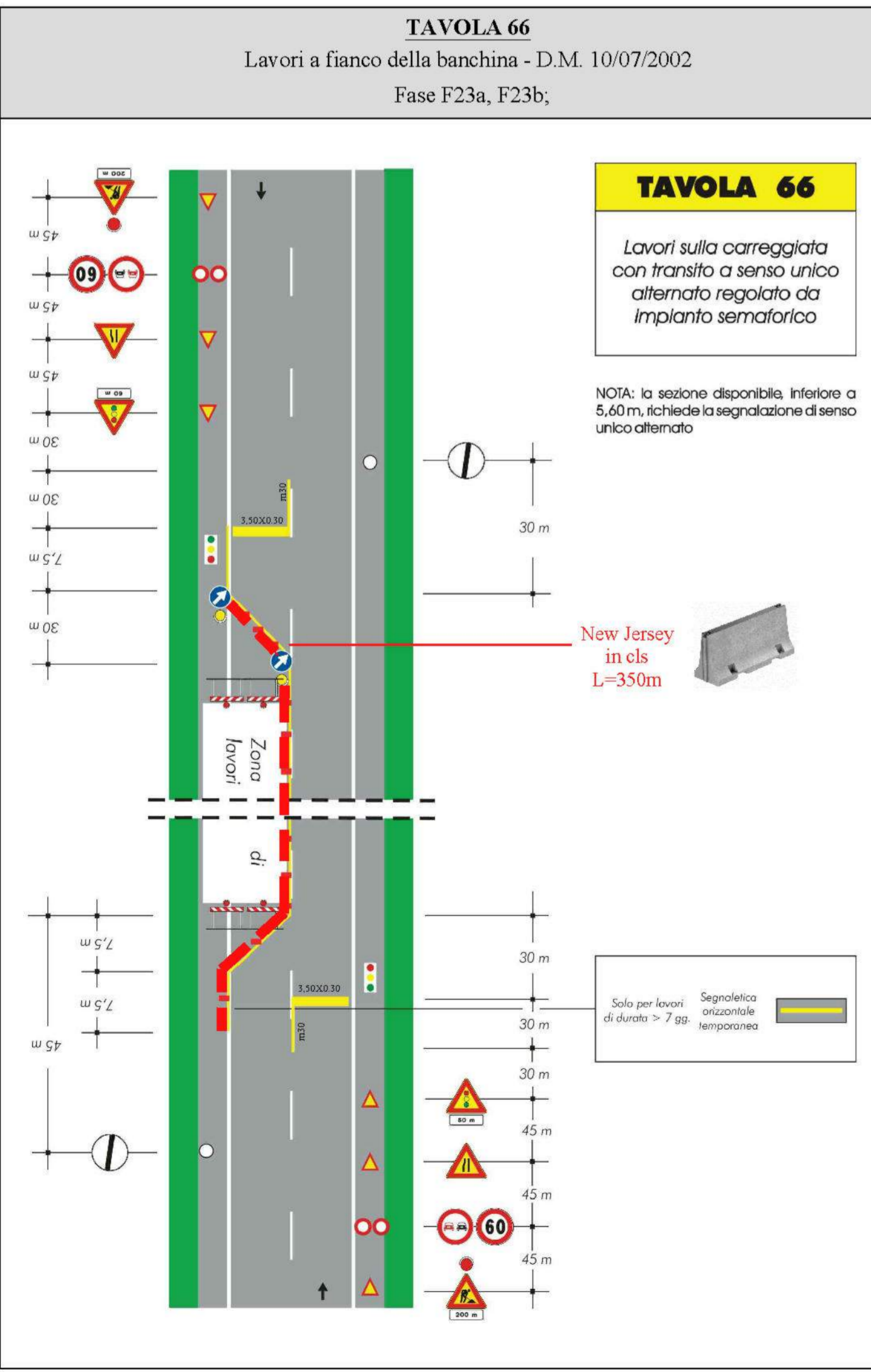


FASE 23 - ADEGUAMENTO SVINCOLO MACOMER SUD Km 142+50 - Tav.1/2 - R=1:2.000



LEGENDA SEGNALETICA AGGIUNTIVA

1	Segnale stradale	11	Pericolo, Restringimento carreggiata
2	Barriera di chiusura al traffico con lampeggiante	12	Pericolo, cantiere temporaneo con lampeggiante
3	Avviso chiusura rampe di svincolo per Macomer e Nuoro	13	Pericolo, cantiere temporaneo con lampeggiante
4	Avviso di direzione per Macomer e Nuoro	14	Pericolo, cantiere temporaneo con lampeggiante
5	Limite di velocità 40 km/h	15	Senso vietato
6	Strada chiusa per lavori a 200 m	16	Direzione obbligatoria a sinistra / destra
7	Segnale di direzione per Macomer (SS129)	17	Fine dei divieti
8	Segnale di direzione per Nuoro (SP57)	18	Dare precedenza
9	Limite di velocità 50 km/h e divieto di sorpasso	19	Diritto di precedenza
10	Passaggio obbligatorio a sinistra / destra con lampeggiante	20	Segnale di direzione per Macomer (SS131)



anas
GRUPPO FS ITALIANE Direzione Progettazione e Realizzazione Lavori

S.S.131 DI "CARLO FELICE"
Adeguamento e messa in sicurezza della S.S.131
Risoluzione dei nodi critici 2°stralcio
dal km 108+300 al km 158+000

PROGETTO ESECUTIVO CA284

R.T.I. di PROGETTAZIONE: Mandataria **PRO ITER** (Ing. Riccardo Formichi - Pro Ret srl) Mandante **PRO ITER** (Ing. Nicola D'Allesandro - Delta Ingegneria srl)

PROGETTISTI: Ing. Riccardo Formichi - Pro Ret srl (Integratore produttivo specializzato) Ordine Ing. di Milano n. 18045

INGEGNERI: Ing. Nicola D'Allesandro - Delta Ingegneria srl (Coordinatore) Ordine Ing. di Agrigento n. 4595

IL GEOLOGO: Dott. Gian Massimo Mazzaronico - Pro Ret srl (Albo Geol. Lombardo n. 4762)

COORDINATORE PER LA SICUREZZA IN FASE DI PROGETTAZIONE: Ing. Diego Cecchetti (Ordine Ing. di Milano n. 15813)

VISTO: IL RESP. DEL PROCEDIMENTO
Dott. Ing. Salvatore Franco

PROTOCOLLO DATA

FASE DI COSTRUZIONE
Fase 23 - Plan. fasi esecutive adeguamento svincolo Macomer sud Km 142+50 Tav.1/2

PROGETTO	UN. PROG.	N. PROG.	NOME FILE	REVISIONE	SCALA
LOP1	SR	1901	TOOCAOCANDI10B	B	1/10
D					
C					
B	REVISIONE PER ISTRUZIONE, VERIFICA E CONTROLLI D.LGS. 35/11	Agosto 2011	ing. D'ALLESANDRO	ing. M. CARLINO	ing. D'ALLESANDRO
A	Emissione	Marzo 2009	ing. D'ALLESANDRO	ing. M. CARLINO	ing. D'ALLESANDRO
REV.	DESCRIZIONE	DATA	REDATTO	VERIFICATO	APPROVATO