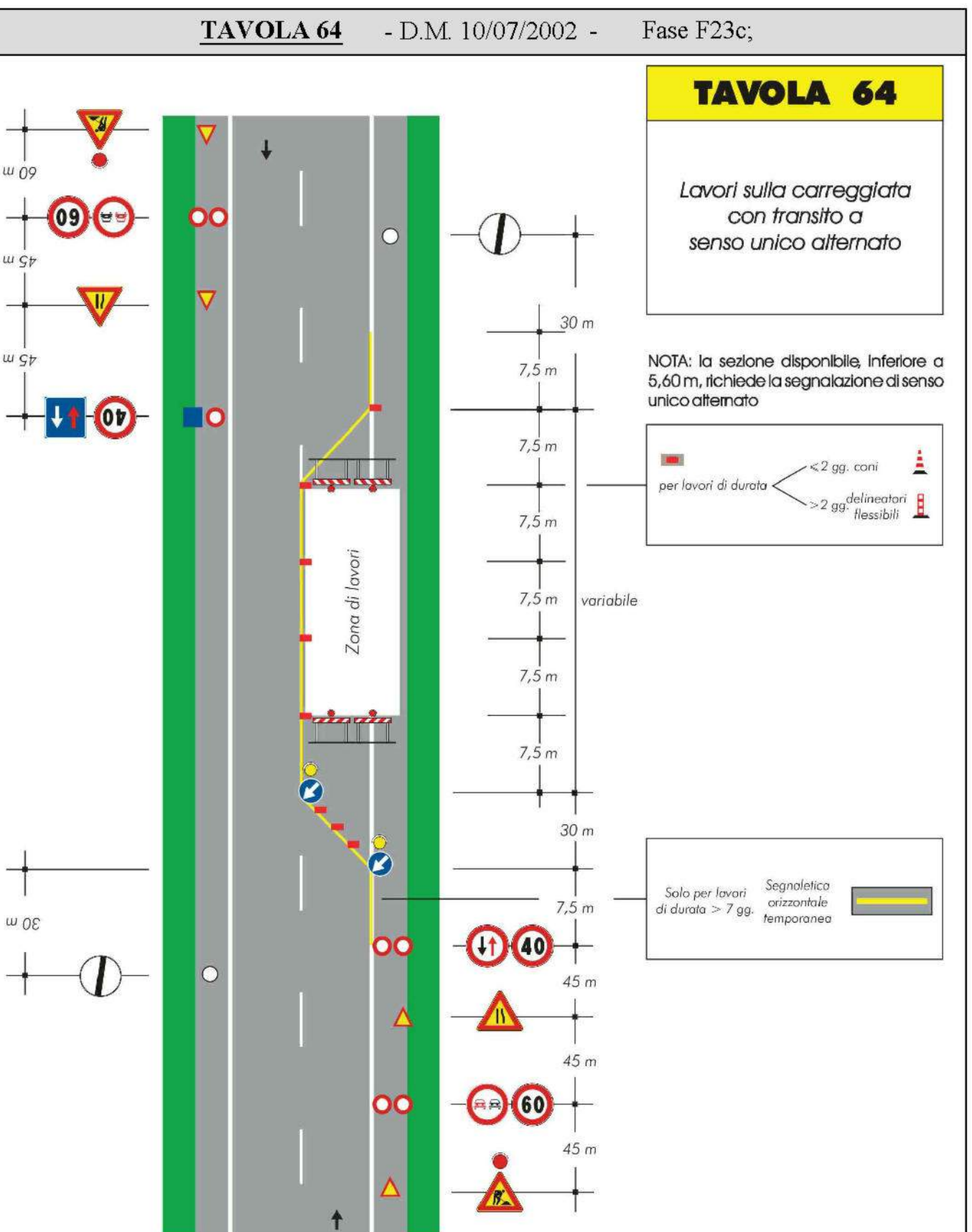
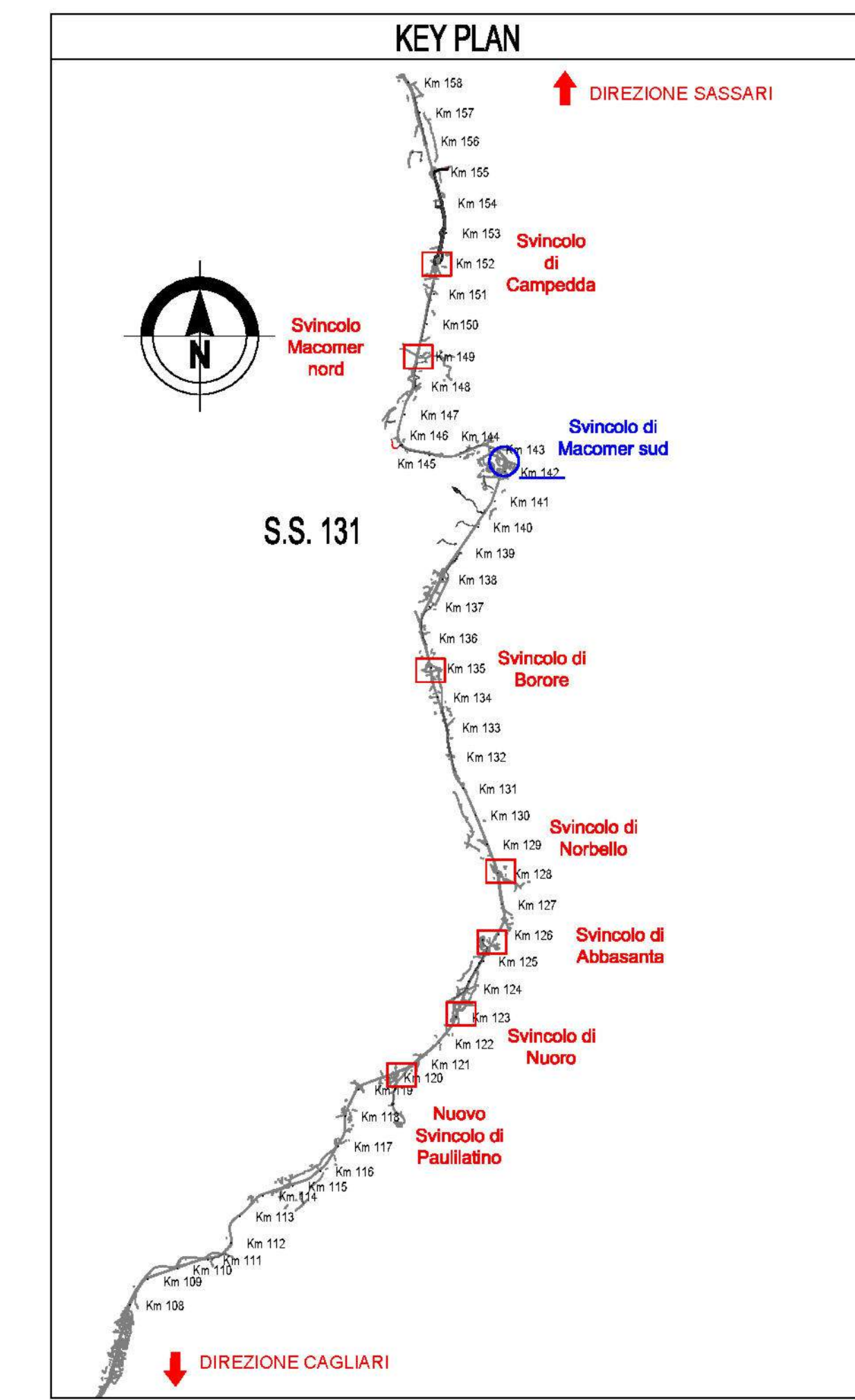
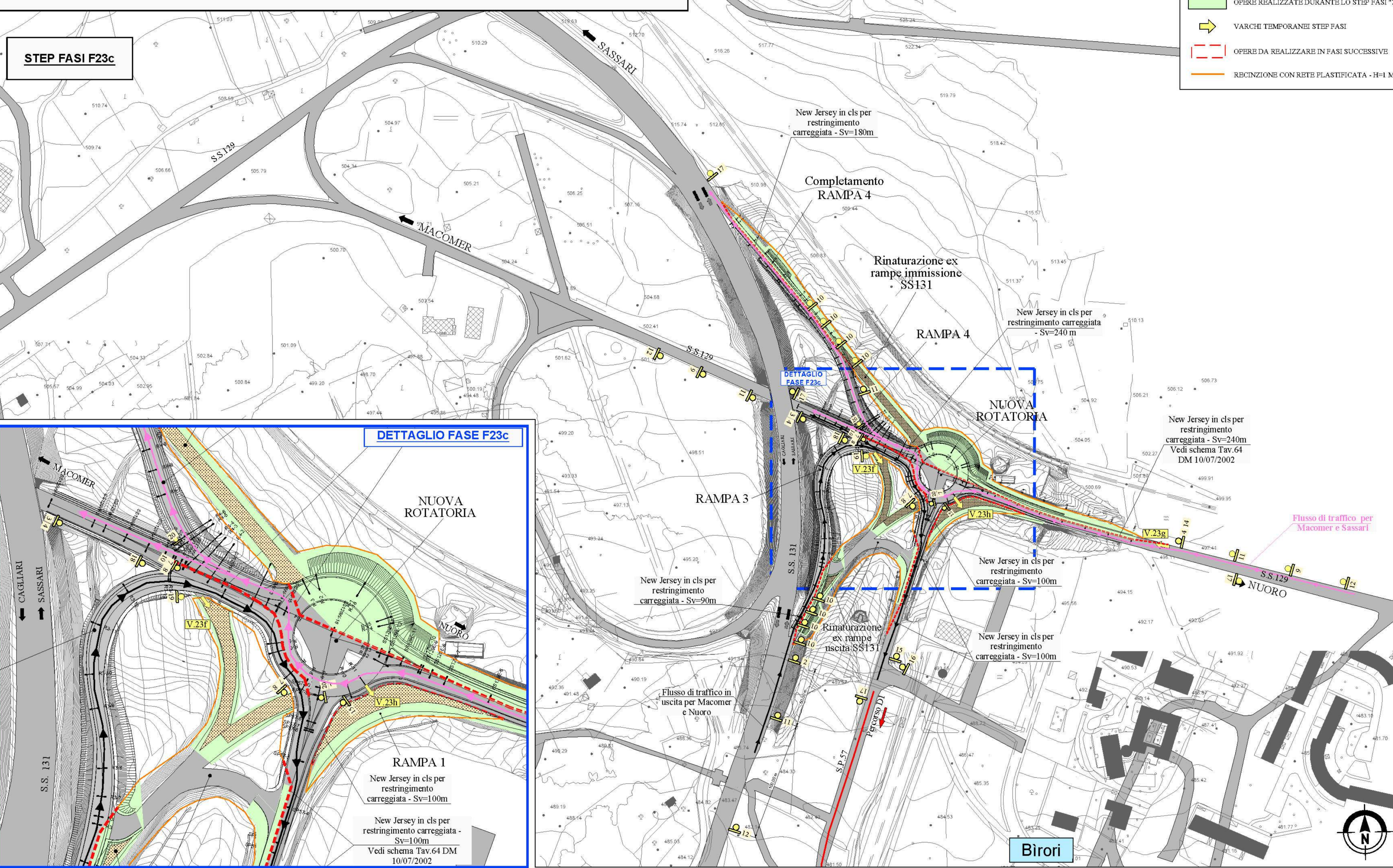


**FASE 23 - ADEGUAMENTO SVINCOLO MACOMER SUD Km 142+50 - Tav.2/2 - R=1:2.000**



**LEGENDA SEGNALETICA AGGIUNTIVA**

1	Segnale stradale	11	Pericolo, Restringimento carreggiata
2	Barriera di chiusura al traffico con lampeggiante	12	Pericolo, cantiere temporaneo con lampeggiante
3	Avviso chiusura rampe di svincolo per Macomer e Nuoro	13	Pericolo, cantiere temporaneo con lampeggiante
4	Avviso di direzione per Macomer e Nuoro	14	Pericolo, cantiere temporaneo con lampeggiante
5	Limite di velocità 40 km/h	15	Pericolo, cantiere temporaneo con lampeggiante
6	Strada chiusa per lavori a 200 m	16	Senso vietato
7	Strada chiusa per lavori a 50 m	17	Direzione obbligatoria a sinistra / destra
8	Segnale di direzione per Macomer (SS129)	18	Fine dei divieti
9	Segnale di direzione per Nuoro (SP57)	19	Dare precedenza
10	Limite di velocità 50 km/h e divieto di sorpasso	20	Diritto di precedenza
	Passaggio obbligatorio a sinistra / destra con lampeggiante		Segnale di direzione per Macomer (SS131)

**LEGENDA FLUSSI DI TRAFFICO**

- Flusso di traffico in uscita dalla SS131 o proveniente da Macomer in direzione Nuoro
- Flusso di traffico proveniente da Nuoro in direzione Macomer o Sassari

**STEP FASI "23c"**

Lavori realizzati nelle fasi precedenti	F23a.1: Installazione segnaletica stradale per deviazione del traffico sul Percorso D1 - Recinzioni di cantiere - Tracciamenti F23a.2: Rimozioni e demolizioni F23a.3: allargamento SS129 lato est (carreggiata sud) tratto sez. SS129E-11 sez. SS129E-13 F23a.4: Rotatoria tratto sez. R4+sez.R13 F23a.5: allargamento SS129 lato ovest (carreggiata sud) tratto sez. SS129W-1 sez. SS129W-13 F23a.6: adeguamento SP57: tratto sez.SP57-5 sez. SP57-10 F23a.7: Rampa 4: tratto sez.R3-7 sez. R3-15 F23a.8: Barriere di sicurezza - Pavimentazioni - Segnaletica stradale F23a.9: Rimozione recinzioni e segnaletica stradale temporanea F23b.1: Installazione segnaletica stradale per deviazione del traffico - recinzioni di cantiere F23b.2: Rampa 3: tratto sez.R3-1 sez.R3-7 (lato sinistro) - Tratto svincolo su SP57 (lato sinistro) F23b.3: allargamento SS129 lato ovest (carreggiata nord) tratto sez. SS129W-1 sez. SS129E-11 F23b.4: Rampa 4: tratto sez.R4-1 sez.R4-9, tratto sez. R4-10 - sez. R4-23 (lato sinistro) F23b.5: SP57: tratto sez.SP57-1 - sez. SP57-5 (lato destro) F23b.6: Barriere di sicurezza - Pavimentazioni - Segnaletica stradale F23b.7: Rimozione recinzioni e segnaletica stradale temporanea
Fasi che compongono il presente step	F23c.1: Installazione segnaletica stradale per deviazione del traffico - recinzioni di cantiere F23c.2: Rampa 3: tratto sez.R3-1 sez.R3-7 (lato destro) - Tratto svincolo su SP57 (completamento) F23c.3: SP57: tratto sez.SP57-1 - sez. SP57-5 (lato sinistro) F23c.4: Rampa 4: tratto sez.R4-10 - sez. R4-23 (lato destro) F23c.5: Rotatoria tratto sez. R4+sez.R13 (lato nord) F23c.6: allargamento SS129 lato est (carreggiata nord) tratto sez. SS129E-11 sez. SS129E-13 F23c.7: rinaturazione aree ex svincolo F23c.8: completamento pavimentazioni bituminose e barriere di sicurezza e segnaletica stradale F23c.9: Rimozione recinzioni, segnaletica stradale temporanea, smontaggio cantiere.
Flussi veicolari sulla esistente S.S.131	Il traffico in uscita dalla SS.131 in direzione Macomer (SS129) rimane ancora deviato secondo il Percorso D1 Il traffico in uscita dalla SS.131 in direzione Nuoro (SP57) sarà deviato secondo il Percorso D1
Flussi veicolari sulla visibilità principale esistente	- SS.129 - SP.57: Completata la sottofase F23b.1 il traffico sulla SS.129 (SP57) in direzione Nuoro - Birori sarà regolato da segnaletica e deviato lungo il Percorso D1 utilizzando i tratti aperti al traffico della Rotatoria e della SS129. Il traffico sulla SP.57 (SS129 in direzione Macomer) sarà regolato secondo lo SCHEMA 04 del D.M. 10/07/2002 utilizzando i tratti aperti al traffico della Rotatoria e della SS129. - SP57 lato Birori: completata la sottofase F23b.1 il traffico sulla SP.57 in uscita da Birori (lato zona industriale) sarà deviato secondo il percorso D1.
Flussi veicolari sulla visibilità locale	In questa Fase il traffico di cantiere interferisce con la visibilità urbana di Birori.
Flussi di cantiere	I flussi di cantiere interessano: - la SS131 - la SS129 - la SP57
Varchi temporanei operativi	V23f: accesso cantiere Rapa 3 e rinaturazione aree svincolo esistente V23g: accesso cantiere Rampa 4 e rinaturazione aree svincolo esistente V23h: accesso aree cantiere rinaturazione aree ex SP57

**Sanas** GRUPPO FS ITALIANE Direzione Progettazione e Realizzazione Lavori

**S.S.131 DI "CARLO FELICE"**  
Adeguamento e messa in sicurezza della S.S.131  
Risoluzione dei nodi critici 2°stralcio  
dal km 108+300 al km 158+000

**PROGETTO ESECUTIVO** CA284

R.T.I. di PROGETTAZIONE: Mandataria **PRO ITER** Via G.B. Sammartini n°5 20125 - Milano Tel. 02 67879111 email: mail@proiter.it  
Mandante **Idra** Via Artemide n°3 92100 Agrigento Tel. 0922 421007 email: deltagegneria@pec.it

PROGETTISTI:  
Ing. Riccardo Formichi - Pro Iter srl (Integratore prestazioni specialistiche)  
Ordine Ing. di Milano n. 18045  
Ing. Nicola D'Alessandro - Delta Ingegneria srl  
Ordine Ing. di Agrigento n. 4595

IL GEOLOGO:  
Dott. Geol. Massimo Mazzonico - Pro Iter srl  
Albo Geol. Lombardia n. A762

COORDINATORE PER LA SICUREZZA IN FASE DI PROGETTAZIONE:  
Ing. Diego Cascharelli  
Ordine Ing. di Milano n. 15813

VISTO IL RESP. DEL PROCEDIMENTO  
Dott. Ing. Salvatore Frasca

**FASE DI COSTRUZIONE**  
Fase 23 - Plan. fasi esecutive adeguamento svincolo Macomer sud Km 142+50 Tav.2/2

CODICE PROGETTO	NOME FILE	REVISIONE	SCALA
PROGETTO L.M. PROG. N. PROG.	TOOCAA00CANDI11B		
ELAB. [E] [19] [01]	CODICE ELAB. [T] [0] [C] [A] [0] [C] [A] [N] [D] [I] [1] [1]	[B]	varia
D			
C			
B	REVISIONE PER ISTRUTTORIA, VERIFICA E CONTROLLI D.L.G.S. 35/11	Aprile 2021	Ing. D. D'ALESSANDRO Ing. M. CARLINO Ing. N. D'ALESSANDRO
A	Emissione	Maggio 2020	Ing. D. D'ALESSANDRO Ing. M. CARLINO Ing. N. D'ALESSANDRO
REV.	DESCRIZIONE	DATA	REDATTO VERIFICATO APPROVATO